

# RENOWATE

EFFIZIENT. ENERGETISCH. ERNEUERN.



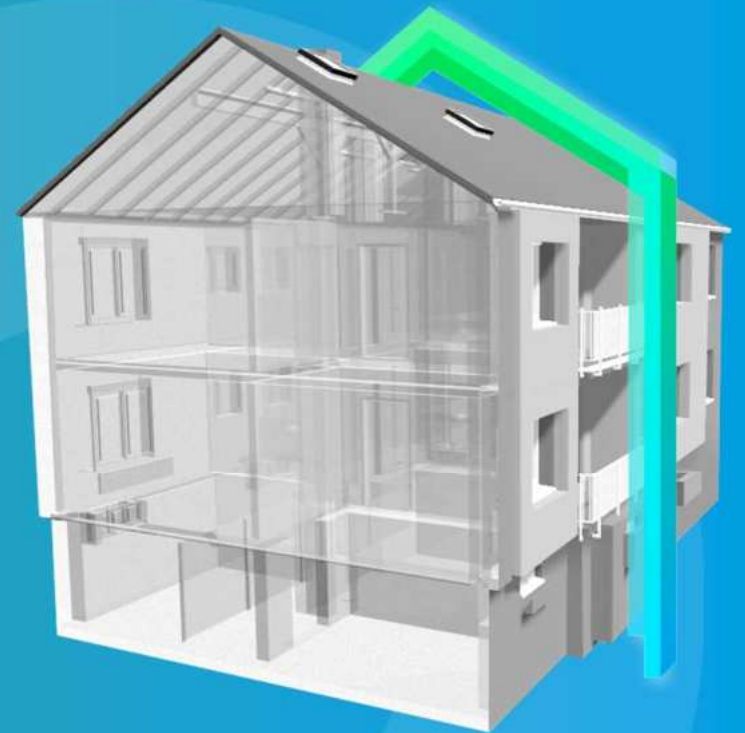
# INHALT

1. Wer ist Renowate?
2. Idee & Ziele
3. Marktpotenzial
4. Unser Lösungsansatz
5. Planungs- & Ablaufprozess
6. Pilotprojekt 2022
7. Aktuelle Projekte & Ausblick



**RENOWATE**

**WER IST  
RENOWATE?**

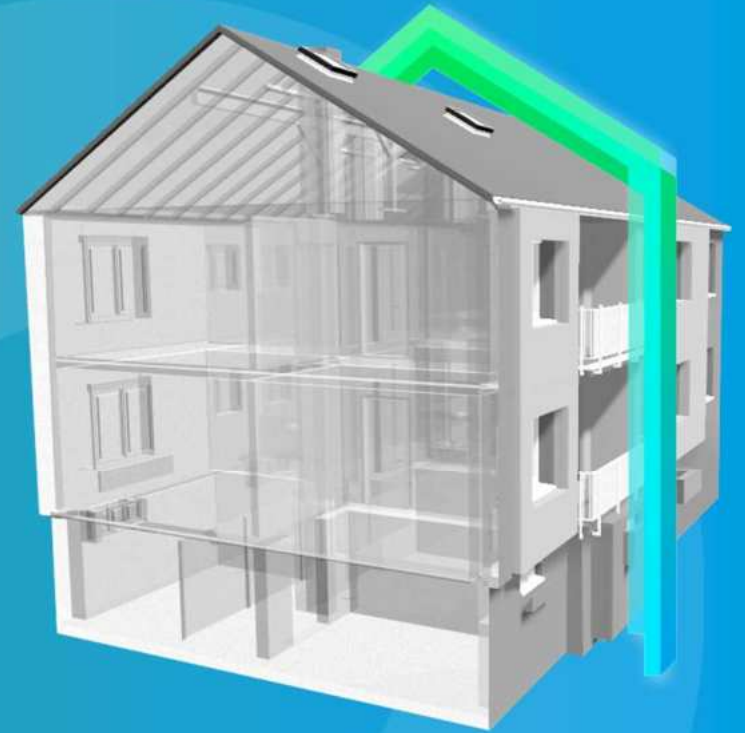


## WER IST RENOWATE?

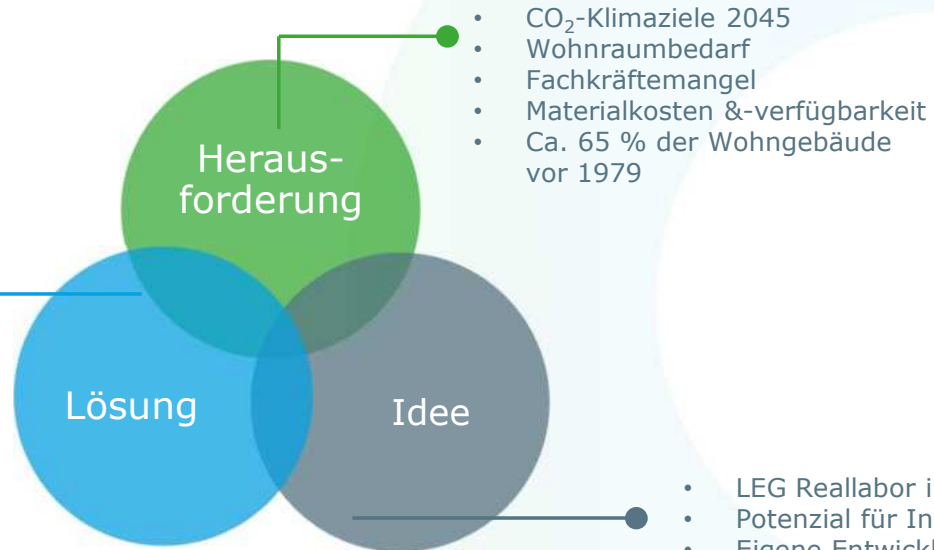


**RENOWATE**

# IDEE & ZIELE



## IDEE & ZIELE



- CO<sub>2</sub>-Klimaziele 2045
- Wohnraumbedarf
- Fachkräftemangel
- Materialkosten &-verfügbarkeit
- Ca. 65 % der Wohngebäude vor 1979

- Reduktion von hohen Kosten und langen Bauzeiten
- All-in-One Sanierungskonzept
- Kontinuierliche Produktentwicklung & Standardisierung der Sanierungsmodule
- Skalierbarkeit
- Zielprodukt EH 55: „sweet spot“ (Kosten/Nutzen/Förderumfeld)

- LEG Reallabor in Mönchengladbach
- Potenzial für Innovation & Skalierung
- Eigene Entwicklung eines seriellen Planungs- und Bauansatzes

Adressierbare Drittmarkt in DE  
Anzahl Baukörper

2,1 Mio.<sup>1</sup>



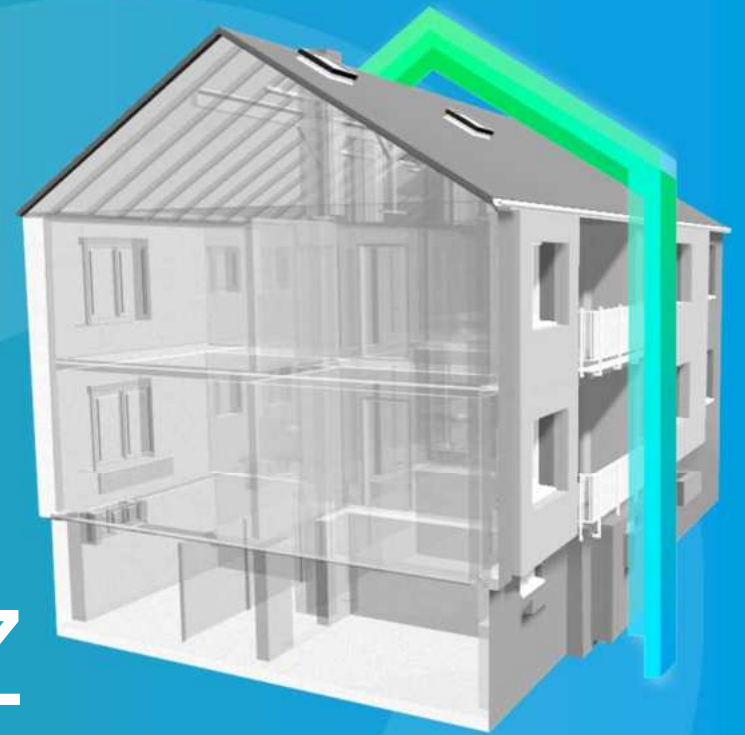
> €5-10 Mrd.

## SERIELLE SANIERUNG



**RENOWATE**

# RENOWATE-ANSATZ





## SANIERUNGSMODULE



### TGA

Neue Heiztechnik  
Luft-Wasser-Wärmepumpe  
(Pufferspeicher,  
Wohnungsstationen,  
Heizkörpertausch ca.50%) /  
Anschluss an Nah-Fernwärmenetze



### Dach

- Dachdämmung/Geschossdeckendämmung
- Vorbereitung oder PV-Anlage
- Ggf. neue Dachabdichtung & -eindeckung



### Fassade

Vorgefertigte Fassadenelemente in Holzrahmenbauweise mit Dämmung, Fenstern, Lüftungsanlage (m. WRG) & Sonnenschutz (funkgesteuert).....mit Holzfassade, Faserzement, Klinkerriemchen, Putz



### Weitere Maßnahmen:

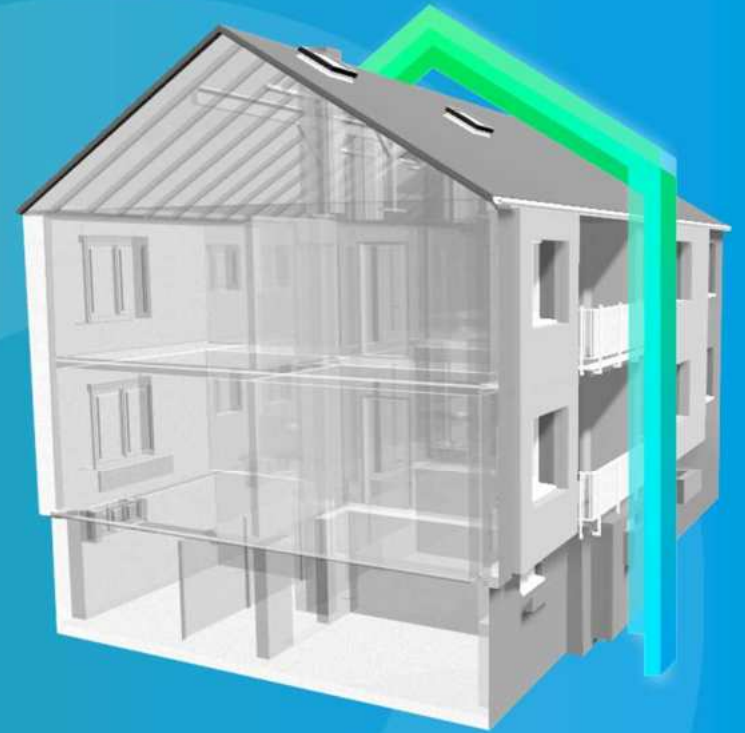
flankierende energetische Maßnahmen wie Kellerdeckendämmung, Sockeldämmung sowie weitere Zusatzmaßnahmen wie Elektrik/Leitungen, RWA, LEDs, Haustüren/Wohnungstüren, Klingelanlage, Vordächer .....

## VON KLASSE H ZU A IN #RENOWATESPEED



**RENOWATE**

# LEARNINGS



# LÜFTUNG

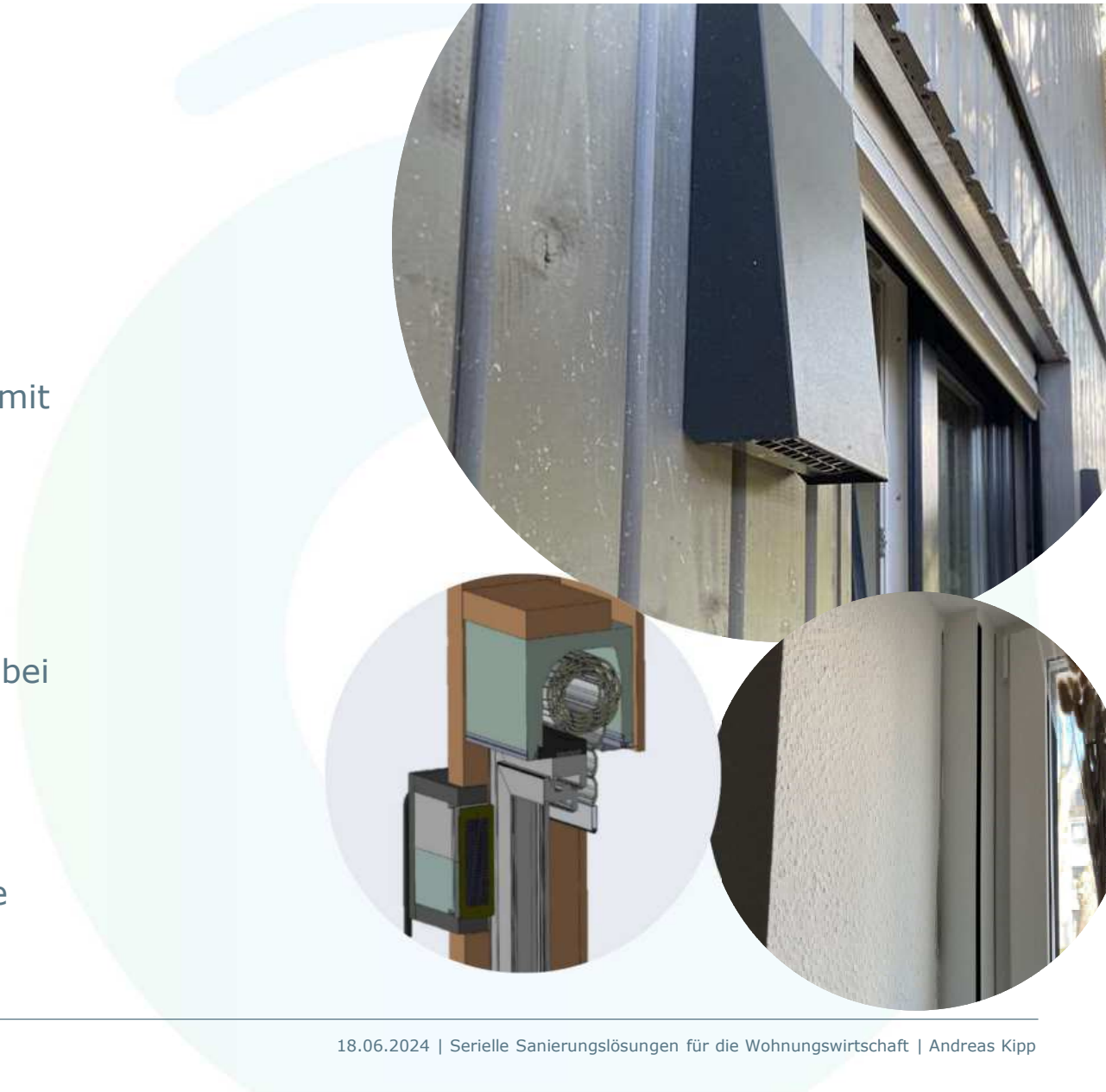
- Lüftungsanlage dezentral pro Fenster/Raum mit Wärmerückgewinnung

## Pilot:

- verbaut in den Fensterlaibungen
- Ca. 10 cm verkleinerte Fenster = Einbußen bei Licht und Komfort

## Heute:

- System für/mit uns entwickelt in der Fassade verbaut



# BEFESTIGUNG

## Pilot:

- überdimensionierte Winkel / angebracht in der Bodenplatte
- Statik: keine/wenig Erfahrung in der Vergangenheit

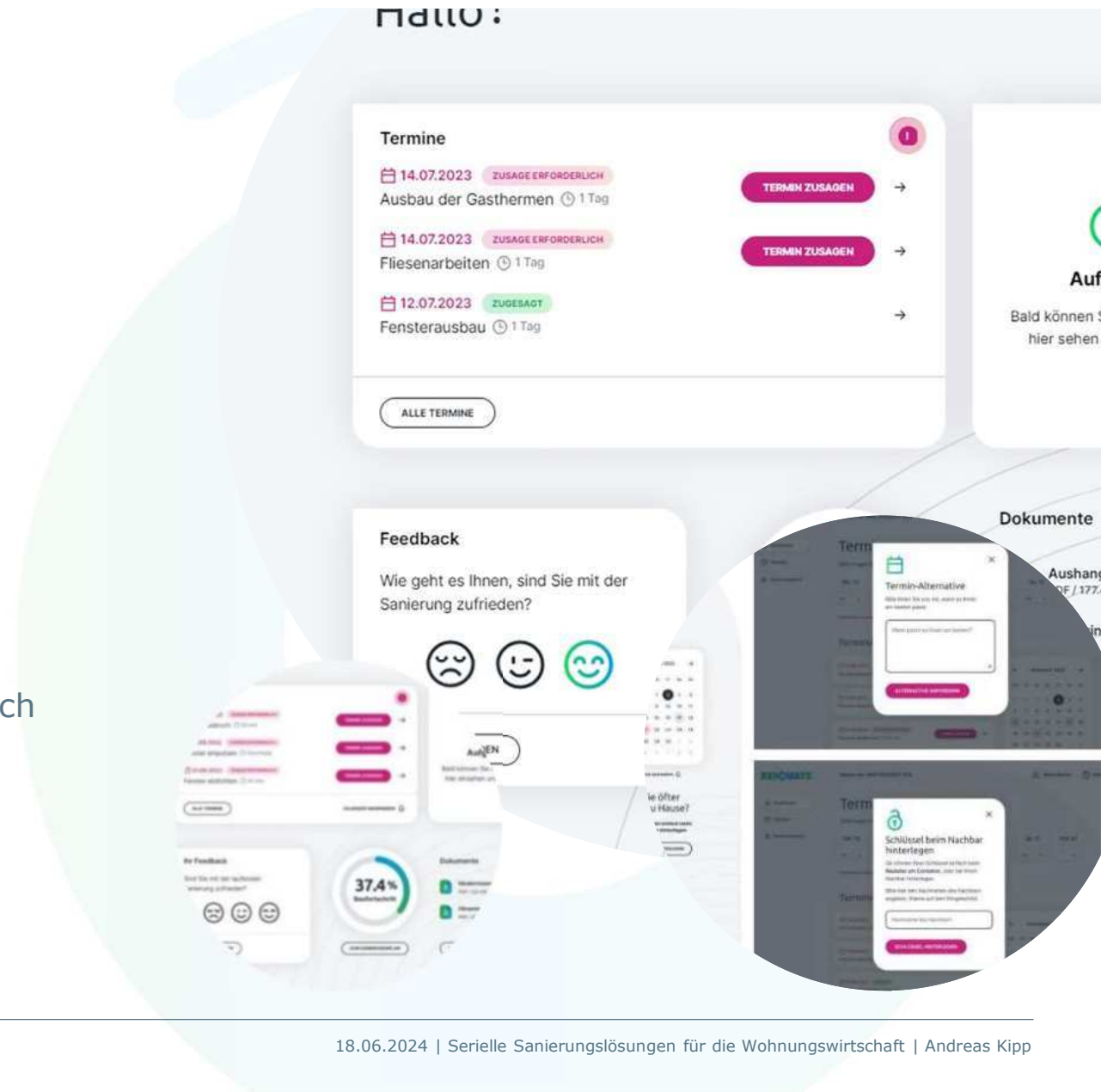
## Heute:

- Selbst entwickeltes System zum Aufstellen und Einhängen der Elemente
- Statisch in der Lage, auf höhere Geschosszahl zu gehen



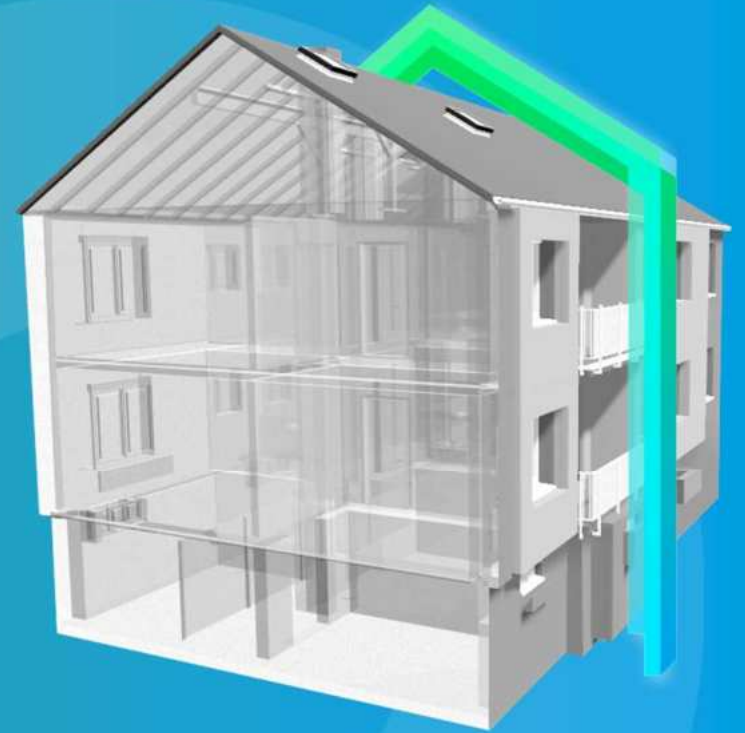
# MIETERPORTAL

- Sanierungsplan tagesaktuell abrufbar
- Vollumfängliches Terminmanagement für Arbeiten in der Wohnung
- Relevante Infos zu anstehenden Arbeiten einsehen
- Feedback- & Kontaktmöglichkeit zum Bereich Mieterkommunikation
- Aktueller Baufortschritt prüfbar
- Dokumente und Briefe digital erhalten
- Self-Service mithilfe FAQ



**RENOWATE**

**PROJEKTE**



## PROJEKTE

### Robert-Kratz-Weg, Düsseldorf

- 18 Wohneinheiten
- 1.500 m<sup>2</sup> Wohnfläche
- Baujahr 1974
- Effizienzklasse D



### Irmerstraße / Lönsstraße, Düsseldorf

- 20 Wohneinheiten
- 1.350 m<sup>2</sup> Wohnfläche
- Baujahr 1937-1939
- Effizienzklasse F





## PROJEKTE

Vossenbäumchen/Frankenfeld,  
Mönchengladbach

- 122 Wohneinheiten
- 6.000 m<sup>2</sup> Wohnfläche
- Baujahr 1954
- Effizienzklasse H



Neusserstraße, Mönchengladbach

- 18 Wohneinheiten
- 1.030 m<sup>2</sup> Wohnfläche
- Baujahr 1953/1957
- Effizienzklasse G



## PROJEKTE

### Mörserhof, Mönchengladbach

- 204 Wohneinheiten
- 13.100 m<sup>2</sup> Wohnfläche
- Baujahr 1957-1959
- Effizienzklasse G/H



### Alter Ebsdorfer Weg / Schenkendorfwe, Marburg

- 30 Wohneinheiten
- 2.000 m<sup>2</sup> Wohnfläche
- Baujahr 1957
- Effizienzklasse G



**RENOWATE**

**Herzlichen Dank für  
Ihre Aufmerksamkeit!**

Standort Düsseldorf  
Deutschland  
Klaus-Bungert-Str. 9

40468 Düsseldorf  
**info@renowate.earth**  
t [+49 211 88230150](tel:+4921188230150)

Standort Bregenz

Österreich  
Mariahilfstr. 29

6900 Bregenz  
**info@renowate.earth**  
t [+43 5574 73601](tel:+43557473601)

Standort Wien

Österreich  
Gertrude-Fröhlich-Sandner-Str. 13A/Top 3

1100 Wien  
**info@renowate.earth**  
t [+43 664 5492240](tel:+436645492240)



[www.renowate.earth](http://www.renowate.earth)