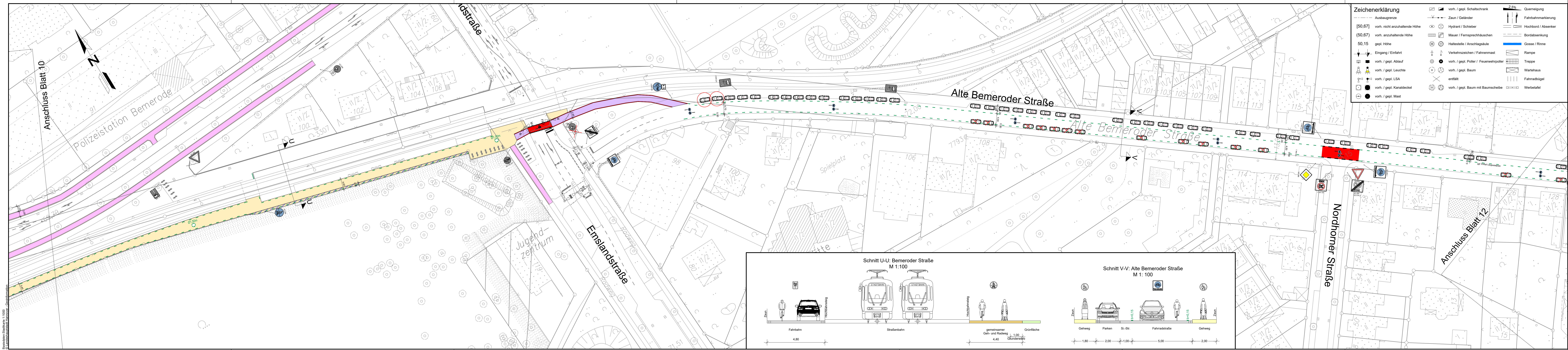
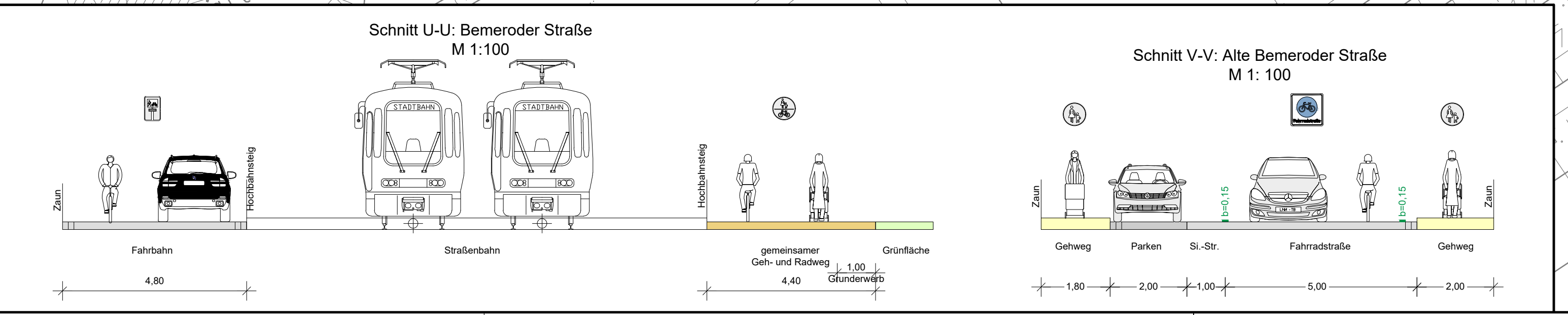


AutoCAD 2015 | Landeshauptstadt Hannover | Fachbereich Tiefbau | Rudolf-Hilbrecht-Platz 1 | 30159 Hannover  
 Basierend auf: 1:1000  
 © Landeshauptstadt Hannover - Geoinformation



Zeichenerklärung	
[50,67] vorh. nicht anzuhaltende Höhe	vorh. / gepl. Schallschrank
(50,67) vorh. anzuhaltende Höhe	Zaun / Geländer
50,15 gepl. Höhe	Hydrant / Schieber
▼ Eingang / Einfahrt	Mauer / Fernsprechkäuschen
■ vorh. / gepl. Ablauf	Haltestelle / Anschlagssäule
☀ vorh. / gepl. Leuchte	Verkehrszeichen / Fahnenmast
☀ vorh. / gepl. LSA	vorh. / gepl. Poller / Feuerwehrpoller
☀ vorh. / gepl. Kanaldeckel	vorh. / gepl. Baum
☀ vorh. / gepl. Mast	entfällt
	vorh. / gepl. Baum mit Baumscheibe
	2.5%
	Quermeigung
	Fahrbahnmarkierung
	Hochbord / Absenker
	Bordabsenkung
	Gosse / Rinne
	Rampe
	Treppe
	Wartehaus
	Fahrradbügel
	Werbetafel

Legende	
Befestigung Neu	Bestand
Radweg (Grundmauerung)	Radweg (Deckensanierung)
Gehweg (Grundmauerung)	Gehweg (Deckensanierung)
gem. Geh- und Radweg (Grundmauerung)	gem. Geh- und Radweg (Deckensanierung)
Radverkehrsst. neu in Rot	Radverkehrsst. neu in Rot
Fußgängerst. bei 0,15 (0,5/0,2m), weiß	Fußgängerst. bei 0,15 (0,5/0,2m), weiß
Fahrradstraße Einmündung bei 0,25 (1,5/1,5m), weiß	Fahrradstraße Einmündung bei 0,25 (1,5/1,5m), weiß
Veloroutenmarkierung bei 0,15m (1,0/2,0 m), grün	Veloroutenmarkierung bei 0,15m (1,0/2,0 m), grün
Radverkehrsst. neu in Rot	Radverkehrsst. neu in Rot
Richtungspfeil 5,00m, weiß	Richtungspfeil 5,00m, weiß
Piktogramm Fahrradstraße Ø 1,50m	Piktogramm Fahrradstraße Ø 1,50m
Veloroutenpiktogramm Ø 1,00 bzw. 1,50m	Veloroutenpiktogramm Ø 1,00 bzw. 1,50m
vorh. Radweg	vorh. Radweg
vorh. Radverkehrsst.	vorh. Radverkehrsst.
vorh. Markierung RSW	vorh. Markierung RSW
vorh. Richtungspfeil	vorh. Richtungspfeil
vorh. Radverkehrsst.-Piktogramm	vorh. Radverkehrsst.-Piktogramm
gepl. Beschilderung	gepl. Beschilderung
vorh. Beschilderung	vorh. Beschilderung
vorh. Beschilderung entfällt / wird ersetzt	vorh. Beschilderung entfällt / wird ersetzt



g		
f		
e		
d		
c		
b		
a		
Änd.Nr.	Änderungen und Eigenschaften	Datum / Name

**Landeshauptstadt Hannover**  
Fachbereich Tiefbau

Blatt-Nr.: 6  
 Blattgröße: 1505\*297  
 Stadtteil: Mitte  
 Planquadrat:  
 B - Plan:  
 SACHGEBIET HAUPTVERKEHRSSTRASSEN UND SONDERBAUTEN 66.22  
 Schlüssel-Nr.:  
 Schlüssel-Nr.:  
 Schlüssel-Nr.:

**Veloroute 6**  
 Planung (Abschnitt 11)  
 Variante 1

Von: Zum Waldteich

Bis: Brabeckstraße

Lageplan

bearbeitet: 08.2020  
gezeichnet: 08.2020  
geprüft:

Zeichen  
Wischnhöfer  
Wischnhöfer

Datum

1 : 500

VORANLAGE