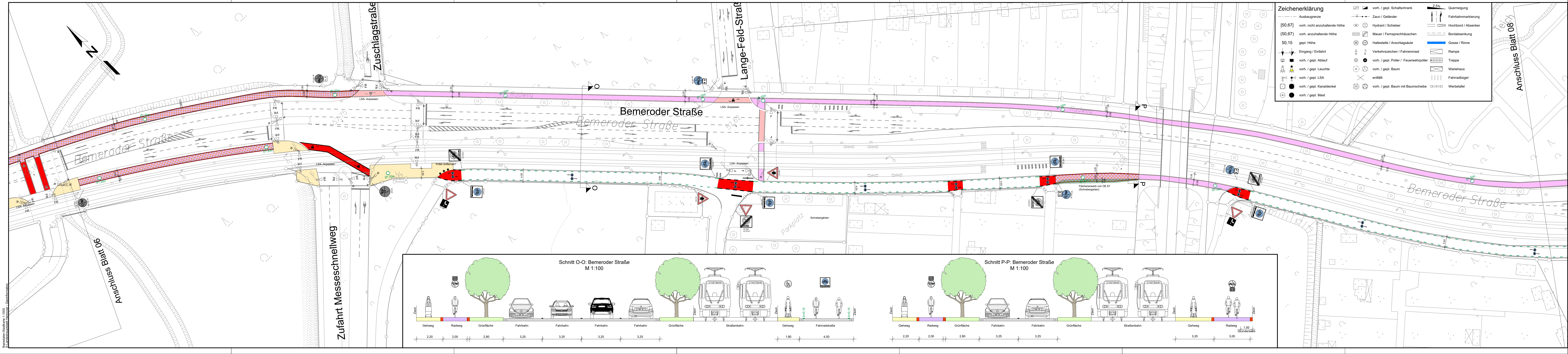
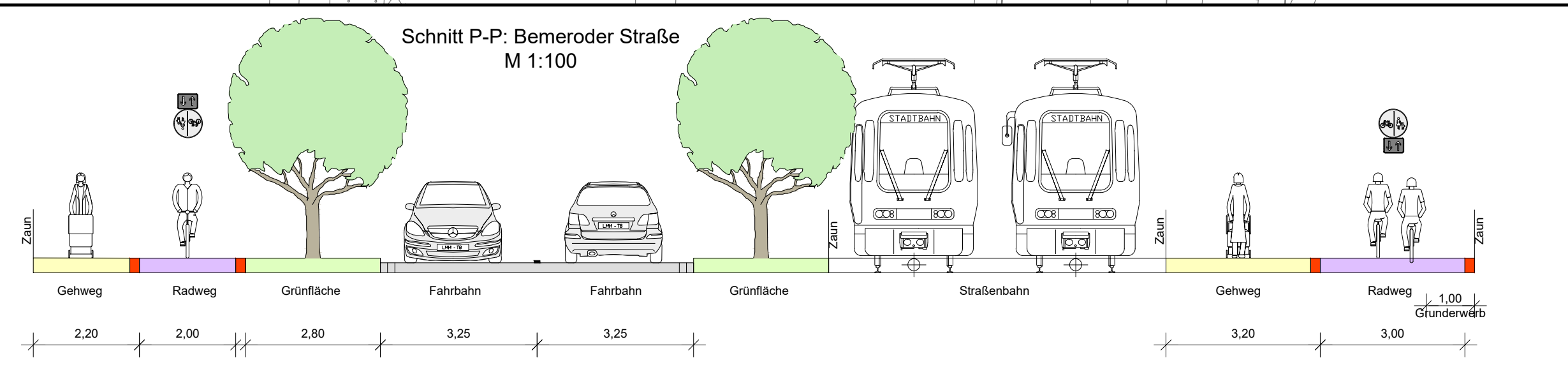
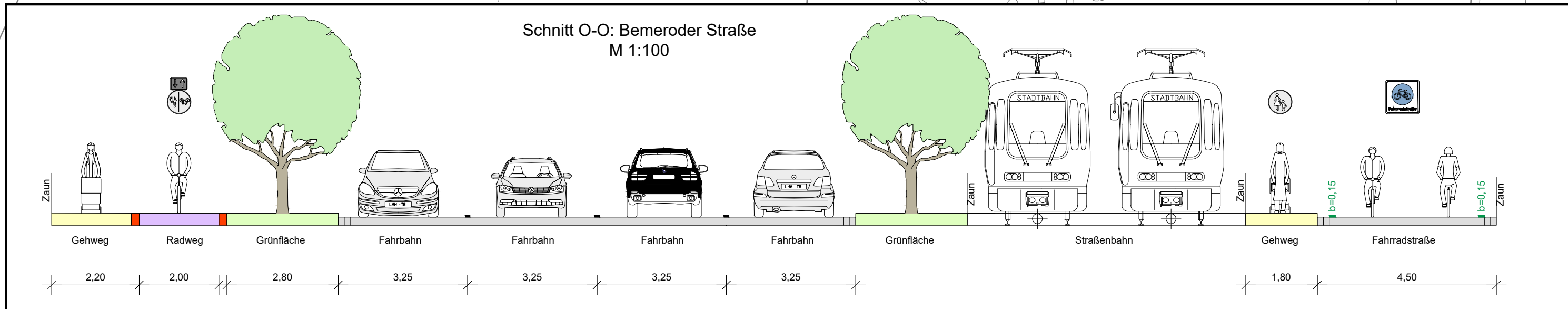


AmiCAD 2015 | Landeshauptstadt Hannover | Fachbereich Tiefbau | Ruediger-Helmreich-Platz 1 | 30159 Hannover
 Bestanden Stadtkarte 1:1000
 Landeshauptstadt Hannover - Geoinformation



Zeichenerklärung	
[Symbol]	vorb. / gepl. Schaltschrank
[Symbol]	vorb. / gepl. Zaun / Geländer
[Symbol]	Hydrant / Schieber
[Symbol]	Mauer / Fernsprechtüschchen
[Symbol]	Haltestelle / Anschlagssäule
[Symbol]	Verkehrszeichen / Fahnenmast
[Symbol]	vorb. / gepl. Poller / Feuerwehropoller
[Symbol]	vorb. / gepl. Baum
[Symbol]	entfällt
[Symbol]	vorb. / gepl. Baum mit Baumscheibe
[Symbol]	vorb. / gepl. Mast
[Symbol]	2.5% Quermeigung
[Symbol]	Fahrbahnmarkierung
[Symbol]	Hochbord / Absenker
[Symbol]	Bordabsenkung
[Symbol]	Gosse / Rinne
[Symbol]	Rampe
[Symbol]	Treppe
[Symbol]	Wartehaus
[Symbol]	Fahrradbügel
[Symbol]	Werbetafel

Legende	
[Symbol]	Befestigung Neu
[Symbol]	Fahrbahn (Grundmauerung)
[Symbol]	Radweg (Grundmauerung)
[Symbol]	Gehweg (Grundmauerung)
[Symbol]	gem. Geh- und Radweg (Grundmauerung)
[Symbol]	Radverkehrst-Piktogramm, weiß
[Symbol]	Radverkehrst-Piktogramm, weiß
[Symbol]	Piktogramm Fahrradstraße Ø 1,50m
[Symbol]	Vekolantenpiktogramm Ø 1,00 bzw. 1,50m
[Symbol]	Fahrbahn (Deckensanierung)
[Symbol]	Radweg (Deckensanierung)
[Symbol]	Gehweg (Deckensanierung)
[Symbol]	gem. Geh- und Radweg (Deckensanierung)
[Symbol]	Radverkehrst-Piktogramm, weiß
[Symbol]	Radverkehrst-Piktogramm, weiß
[Symbol]	Piktogramm Fahrradstraße Ø 1,50m
[Symbol]	Vekolantenpiktogramm Ø 1,00 bzw. 1,50m
[Symbol]	vorb. Radweg
[Symbol]	vorb. Markierung RSW
[Symbol]	vorb. Markierung RSW
[Symbol]	vorb. Radverkehrst-Piktogramm
[Symbol]	gepl. Beschilderung
[Symbol]	vorb. Beschilderung
[Symbol]	vorb. Beschilderung erfüllt / wird ersetzt



g		
f		
e		
d		
c		
b		
a		
Änd.Nr.	Änderungen und Eigenschaften	Datum / Name

Landeshauptstadt Hannover Fachbereich Tiefbau

Blatt-Nr.: 5
 Blattgröße: 1505*297
 Stadtteil: Mitte
 Planquadrat:
 B - Plan:
 SACHGEBIET HAUPTVERKEHRSTRASSEN UND SONDERBAUTEN 66.22
 Schlüssel-Nr.:
 Schlüssel-Nr.:
 Schlüssel-Nr.:

Objekt - Nr.:

Veloroute 6
 Planung (Abschnitt 07)
 Variante 1: getrennter Geh- und Radweg
 Von: Zuschlagstraße Bis: Aspelweg

(Ebenen) Baudirektor gesehen:
 VORANLAGE (Kniep)

Datum	Zeichen
bearbeitet: 08.2020	Wischnhöfer
gezeichnet: 08.2020	Wischnhöfer
geprüft:	

Lageplan
 Maßstab: 1 : 500