

Stationen der Rallye „Eilenriede-Geheimnisse“



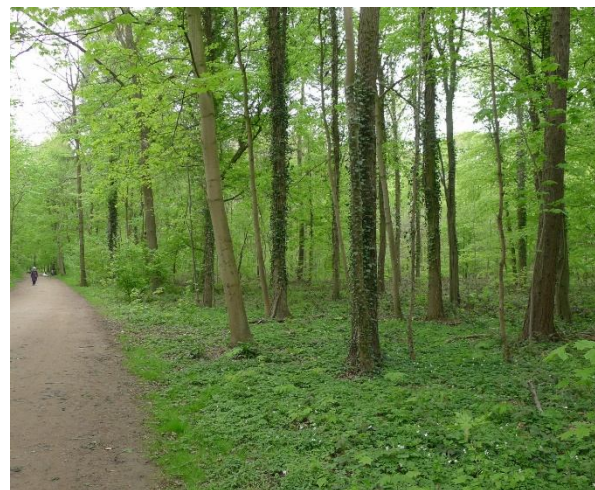
Station Rodelberg



Station Statue „Frau mit Reittier“



Station Labyrinth



Station Hinter dem Labyrinth



Station An der Kreuzung



Station Lichtung



Station Lister Turm

Lösungen der Rallye

Station Wakitu: Waldkindertummelplatz (U, M)

Station Rodelberg: Sonne, Licht

Station „Frau mit Reittier“: Fabeltier (F) / Bogenbauers Liebling: Eibe (E)

Station Labyrinth: Linde (E)

Station Hinter dem Labyrinth: Antwort B (P) / Kletterfreund: Eiche

Station An der Kreuzung: Buche, Lebensraum (L, S)

Station Lichtung: Eilenriedebeirat (R)

Station Lister Turm: Widder

Letztes Rätsel

Eller = Erle

Riede = sumpf-iges Gebiet