

Wassermilbe, z. Bsp. Blutrote Kugelmilbe (*Hydrachna spec.*)

Nahrung

Wasserflöhe, kleine Hüpferlinge, Büschelmückenlarven,
Mückenlarven
Sie pumpen Verdauungsflüssigkeit in die Beutetiere und
saugen diese dann aus.

Feinde

Alle räuberischen Insekten und deren Larven,
Wasserspinne

Größe

0,5-2mm
Einheitlich kugeliger Körper, 4 Beinpaare wie alle
Spinnentiere,
1. Larve hat nur 3 Beinpaare, nach der 1. Häutung 4
Paare

Sauerstoffbedarf

Mind. 5 mg/l
Sie atmen über Tracheen.

Allgemeines

Lebt zwischen Steinen und Pflanzen in flachen,
stehenden Gewässern, häufig
Während die erwachsen Tiere wie alle Spinnentiere 4
Beinpaare haben, haben die Larven nur 3 Beinpaare.
Die Larven überwintern als Schmarotzer auf
Wasserkäfern und Wasserwanzen.

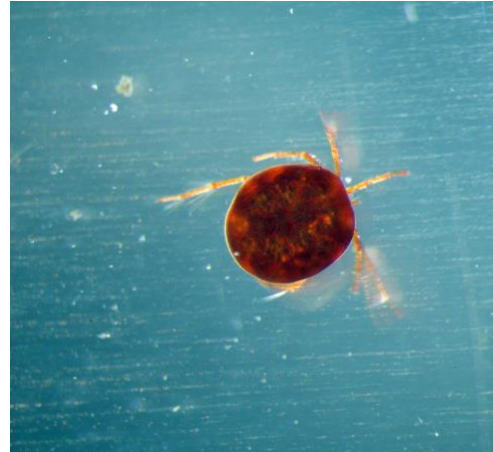


ABBILDUNG 1: HYDRACHNA SPEC, ART
UNBEKANNT

mit freundlicher Genehmigung durch Dr.
Joachim Weiß, Tauchsportverein *Leipziger
Delfine* am Kulkwitzer See

Wasserspinnne (*Argyroneta aquatica*)

Nahrung

Wasserasseln, Wasserflöhe, kleine Insektenlarven,
Wassermilben

Feinde

???, da giftig

Größe

max. 15mm

Sauerstoffbedarf

Größer 6mg/l

Sie benötigen strömungsarme, sauerstoffreiche
Gewässer.

Allgemeines

Sie holen von der Wasseroberfläche Luft, die sie dann
wie eine silbrig glänzende Hülle umgibt. Damit bauen
sie eine Luftglocke im Wasser zwischen Hohlräumen.
Man findet diese giftige Spinne am häufigsten in
norddeutschen Moorweihern, selten in
Süddeutschland.



**ABBILDUNG 1: MÄNNCHEN UND WEIBCHEN
VON ARGYRONETA AQUATICA UNTER
WASSER**

By Baupi, CC BY-SA 3.0,
[https://commons.wikimedia.org/w/index.p
hp?curid=7273120](https://commons.wikimedia.org/w/index.php?curid=7273120)



**ABBILDUNG 2: GROÙE BEUTE WIRD AUCH
ÜBER WASSER GEFRESSEN**

By Jürgen Choinovski - Own work, CC BY-SA
3.0,
[https://commons.wikimedia.org/w/index.p
hp?curid=16868663](https://commons.wikimedia.org/w/index.php?curid=16868663)