

**DIE GRUNDSCHULE AUF DEM SÜSTERESCH IN
SCHÜTTORF
IST EINE BREIT AUFGESTELLTE ENGAGIERTE,
OFFENE GANZTAGSCHULE MIT EINEM STARKEN
EUROPÄISCHEN BEZUG IM ÄUßERSTEN
SÜDWESTEN NIEDERSACHSENS IN GRENZNÄHE ZU
NORDRHEIN-WESTFALEN UND DEN
NIEDERLANDEN.
ALS HAUPTPREISTRÄGERSCHULE DES
"DEUTSCHEN SCHULPREISES 2016"
JETZT DEUTSCHLAND- UND EUROPaweIT IM
BLICKPUNKT DER PÄDAGOGISCHEN**



SCHULDATEN 2019/2020
274 SCHÜLERINNEN UND SCHÜLER/46 MITARBEITER/20
LEHRER



SCHULLEITER: HEINRICH BRINKER STELLVERTRETERIN: HEIKE DRABER

- 92 mit Migrationshintergrund
- 28 Schülerinnen und Schüler mit festgestelltem Förderbedarf (7ES, 6SP, 17LE, GG3, 1KM)
- 9 Schulbegleiterinnen
- offene Ganztagschule
- 19 Grundschullehrerinnen und Lehrer
- 1 Anwärter
- 2 Förderschullehrer
- 6 pädagogische Mitarbeiterinnen in der Betreuung und Vertretung
- 1 pädagogische Mitarbeiterin für den Ganztag
- 2 FSJ-ler
- 5 Schülerinnen der berufsbildenden Schulen Rheine und Nordhorn

EINIGE BESONDERHEITEN UND KREATIVE SCHWERPUNKTE

- Arbeitskreis:
„Grundschule im Wandel“
- Lernateliers:
Schülerbücherei, Forscherlabor, Schülerdruckerei, Bau- und Konstruktionsraum,
100 Computerarbeitsplätze, Klimperkasten Schulradio,
Schülerküche, Musik- und Tanzraum, Süsteresch sucht den Superstar-SSDS“ ...
- Mitwirkung und Demokratie
- Zertifizierungen
 - Europa Schule in Niedersachsen 2 Comenius Projekte und aktuell Erasmus+ Projekt
 - Sportfreundliche Schule
 - M I N T freundliche-Schule
 - Mitglied im Verbund für Begabungsförderung

➤ Teilnahme an verschiedenen Studien

Studie Raum und Inklusion Multiprofessionelle Teams aus Pädagogen und Architekten erforschen weltweit, was Inklusion braucht, um erfolgreich zu gelingen (gemeinsames Projekt des Bundesministerium für Bildung und Forschung sowie der Montag Stiftung).

NEPS (Langzeitstudie über Bildungsverläufe in Deutschland) Prof. Dr. Hans-
Projektleitung seit 2012 Prof. Dr. Hans-Günther Roßbach
Jetzt Prof. Dr. Sandra Buchholz / Leibniz-Instituts für Bildungsverläufe (LIIfBi) und
Projektleiterin der NEPS-Studie

Lernserver Modellschule Universität Münster (passgenaue individuelle
Rechtschreibdiagnostik und -förderung)

Ada*Q

Adaptivität und Unterrichtsqualität im individualisierten Unterricht
Ziel des Forschungsprojekts „Adaptivität und Unterrichtsqualität im individualisierten Unterricht“ (Ada*Q) ist, gemeinsam mit den Preisträgerschulen des Deutschen Schulpreises der Robert-Bosch-Stiftung wissenschaftliche Erkenntnisse und praxisrelevantes Wissen zum produktiven Umgang mit Heterogenität im Unterricht zu generieren.

**CREDO:
DER WEG ZUR INKLUSIVEN
BESCHULUNG
IST GEHBAR !**

Dabei ist es hilfreich ...

- pädagogisch historisches Bewusstsein
- Leidensdruck beschleunigt systemische Veränderungen
- Hospitationen sind ein Muss
- Teamfähigkeit erhöht die Effizienz und schafft Synergieeffekte

WOHER KOMMEN WIR?





Grundschule **aktuell**

S P E Z I A L



Erwin-Schwartz-Grundschulpreis 2014
Preisträger:
Jörg Ramseger

Wer mag noch Schulreformen?



derungen aus den allgemeinen Schulen. 1908 hatte die Zeitschrift »Die Hilfsschule« unverblümt erklärt:

»Für die Volksschule bedeutet die Hilfsschule Befreiung von schwachbegabten Schülern, die den Unterrichtsfortschritt hemmen und die Stimmung herabdrücken. (...) Es werden dann z.B. blutarme Schlafmützen, skrofulöse und tuberkulöse Faulpelze, choreatische Ruhestörer und epileptische Bettnässer nicht mehr unverdienter Weise getadelt, bestraft und verachtet, sondern als Kranke behandelt.«¹⁷⁾

Diese Position wurde durch die Reichsschulkonferenz 1920 voll bestätigt, was dem Ausbau des Sonderschulwesens im 20. Jahrhundert einen großen Auftrieb gab und am Ende zu

In der Schule kommt man nicht dazu, das
Notwendige zu lernen, weil zu viel
Überflüssiges gelehrt wird.
(Seneca)



Schule damals - anders -- große Homogenität
aber besser ?

Rolf Cantzen (Hrsg.)

Ich bin hinter dir

Katholische
Internatsgeschichten

Alibri

Schule heute



**- INDIVIDUALISIERTE HETEROGENITÄT
AM TAG DER EINSCHULUNG**

DIE WELLE DER VERÄNDERUNG

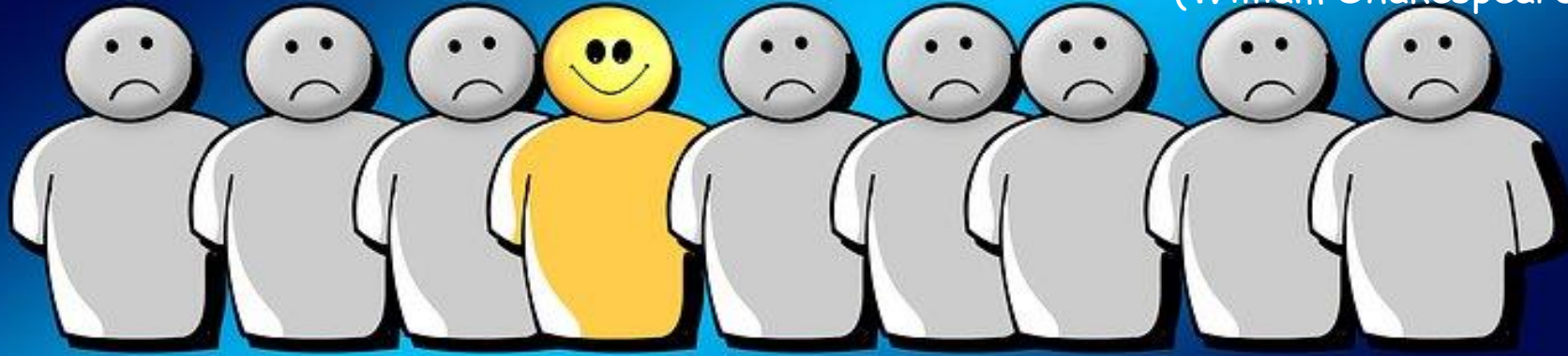
**aushalten oder sich
bewegen**

Die Suche nach Sündenböcken ist von allen Jagdarten die
einfachste.

(Dwight D. Eisenhower)

Beklage nicht, was nicht zu ändern ist, aber ändere,
was zu beklagen ist.

(William Shakespeare)




Bewusst werden der Ist-Situation

- Mein „Rollenverständnis“
- „Das Denken bestimmt das Handeln.“
- Wünsche, Ziele, Visionen gemeinsam entwickeln
- hilfreich, professionelle externe Moderatoren/Moderation

Die *beste Bildung* findet ein *gescheiter Mensch*
auf *Reisen*.

(Johann Wolfgang von Goethe)

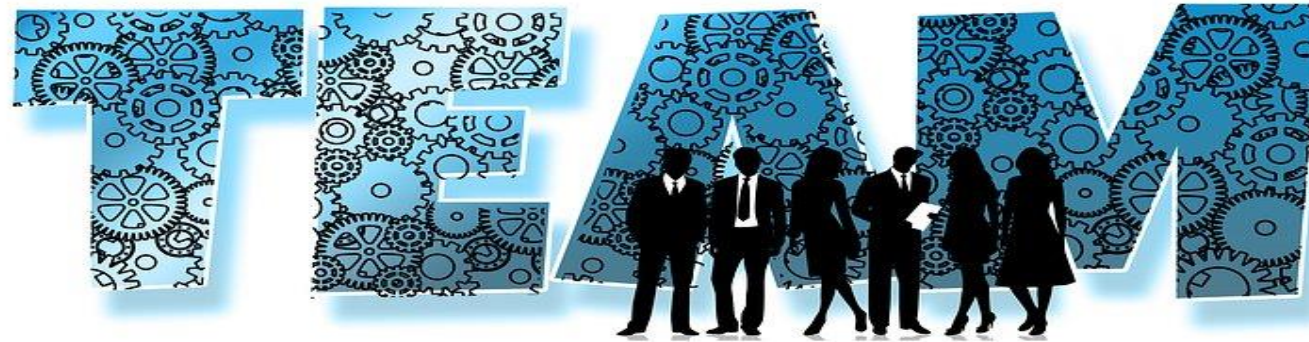
1997 Atlanta
Georgia
heute vor 20
Jahren

A hand is shown holding a lit sparkler, which is emitting bright sparks. The background is dark and out of focus, suggesting an outdoor night setting. The sparkler is the central focus of the image, with its light illuminating the hand and the surrounding area.

Menschen mit einer neuen Idee gelten so
lange als Spinner, bis sich die Sache
durchgesetzt hat.

(Mark Twain)

VISIONEN IM TEAM ENTWICKELN



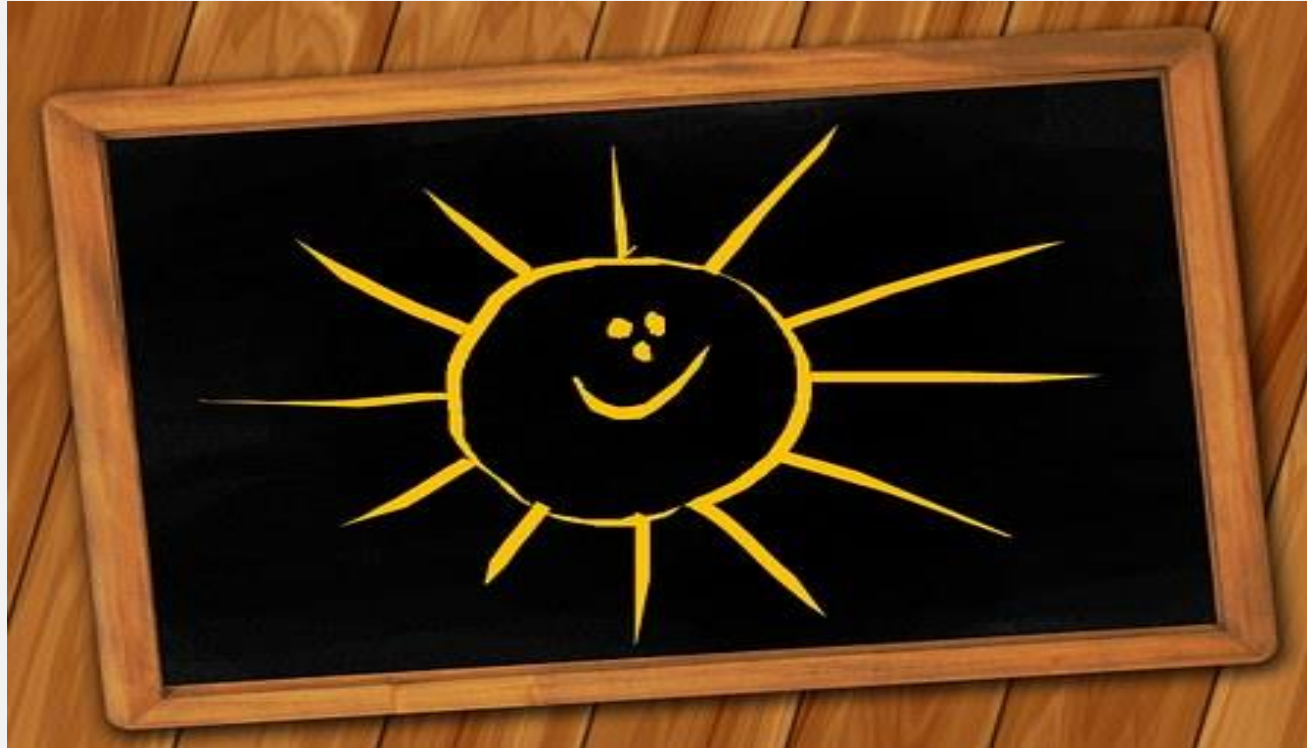
banal:

- Heterogenität als Normalität erkennen
- Veränderungen im Rollenbild zulassen, bewusst annehmen

Zusammenkunft ist ein Anfang.
Zusammenhalt ist ein Fortschritt.
Zusammenarbeit ist der Erfolg.
(Henry Ford)

Kommunikation, Transparenz

- mit Eltern , - mit Kritikern, - Zieltransparenz



In jedem Mensch ist Sonne - man muss sie nur zum Leuchten bringen.

(Sokrates)

Wer an der Küste bleibt, kann keine neuen Ozeane entdecken.

(Magellan)


Hospitieren,
einfach
Losfahren!

HASE, das Motto der George Fock

Haltung, Anmut, Sprache, Erscheinung



- ❖ sich belesen
- ❖ Leuchtturmschulen besuchen
- ❖ „best practice“



bewährte, optimale bzw. vorbildliche Methoden, Praktiken oder Vorgehensweisen mit eigenen Augen sehen

*Time for
Change*



Wie arbeiten wir? Wie wir

- INDIVIDUALISIERT UND INKLUSIV arbeiten:
 - ☛ selbstbestimmtes Lernen
 - ☛ VOLLZOGENER ROLLENWECHSEL
 - ☛ Arbeiten in Lernateliers
 - ☛ demokratische Partizipation



Sie möchten mehr wissen?

Informieren Sie sich auf unserer Homepage unter www.suesteresch.de
oder geben Sie „Süsteresch“ ein in YouTube oder Google.



Selbstlernzeit - Individuelles Lernen durch räumliche Vielfalt

<https://www.youtube.com/watch?v=UioIvMyc1jI&t=276s>

Galileo Bericht Süsteresch

<https://www.youtube.com/watch?v=MRjBd4hJZh8>

Süsteresch Robert Bosch Stiftung 2016

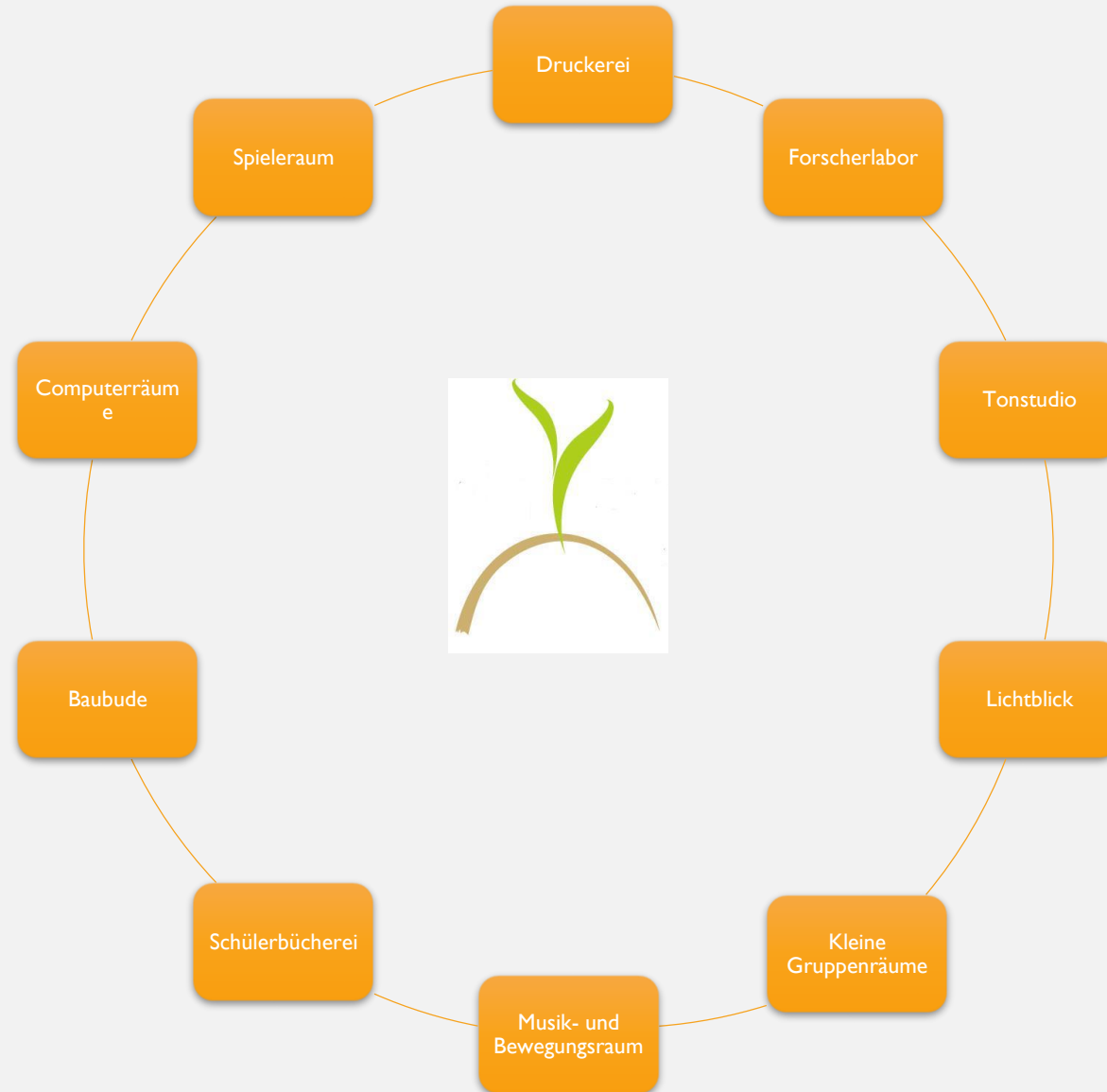
Es gibt sie Schulen, in denen sich Kinder wohl fühlen, in denen sie ihre Persönlichkeit entfalten, Freude und Anerkennung

<https://www.youtube.com/watch?v=bv2GohO78gA&t=61s>

Es gibt sie Schulen, in denen sich Kinder wohl fühlen, in denen sie ihre Persönlichkeit entfalten, Freude und Anerkennung

<https://www.youtube.com/watch?v=bv2GohO78gA&t=61s>

UNSERE LERNATELIERS





8:16
03.11.17

M1

M2

M3

M4

M5

M6

M7

MR1

MR2

Große Platten

Mittlere bis kleine Platten

Menschen, Tiere und Gegenstände

Früher lernen, Wände und Dachstuhl

Fahrzeugteile

50cm
35cm
25cm

Mike+Sebastian+Lena

Sanja

Jeremy+Ryan

Holly+Lara Dawn

Clemens+Max

Mia G.+Amela

Lor

Techniksteine

Pins und Verbinder

Solarmodule

Pneumatik

Sensoren

Motoren

Programmierskizze

Räder

Zahnräder

Zahnräder

Kleinteile

Ketten / Paneele

Reifen

Achsen

3er 4er 5er 6er

7er 8er 9er 10er 12er

Liftarme

7 9 11 13 15

15 13 11 9 7 7 5 4 3 2 1 12er 10er 9er 8er 7er 6er 5er 4er 3er

12er 10er 9er 8er 7er 6er 5er 4er 3er

15 13 11 9 7 7 5 4 3 2 1 12er 10er 9er 8er 7er 6er 5er 4er 3er





