

Drucksache 1416/2019 N1 - Anlage 1 - Liste der vergrößerten Abbildungen

Nr.	Titel	Seite
Abb. 13	Spielflächenversorgung	34
Abb. 15	Kleingärten im Stadtgebiet Hannover	38
Abb. 16	Bewegung und Sport im öffentlichen Freiraum	44
Abb. 19	Landwirtschaft und urbane Gärten	54
Abb. 21	Freiraumbestand und bauliche Entwicklungsflächen	59
Abb. 22	Einzugsbereiche wohnungsnaher Grünflächen	60
Abb. 25	Einzugsbereiche von siedlungsnahem Grün	62
Abb. 26	Freiraumverbund	64
Abb. 28	Flächen gewerblicher Nutzung	68
Abb. 29	Schutzgebiete nach Naturschutzrecht	70
Abb. 30	Naturschutzfachliche Bedeutung der Freiräume	71
Abb. 31	Bioklimatische Bedeutung und Situation	75
Abb. 33	Schutzwürdige Böden	79
Abb. 34	Grundwasser	81
Abb. 35	Oberflächengewässer	86

Stadtgrün 2030

Ein Freiraumentwicklungskonzept für Hannover



Auszug Anlage 1 (S. 34, Abb. vergrößert)
Beschluss-Drucksache 1416-2019-N1

Legende

Spielbereiche

Versorgungsgrad der Spielbereiche

Bestand	Verbesserungspotential, Ausbau geplanter Standorte
1	von 1 zu 5
2	von 1 zu 4
3	von 2 zu 5
4	von 3 zu 5
5	von 3 zu 4
	von 4 zu 5

Berechnungsgrundlage:
2,55 qm Bruttospielfläche/Einwohner/in
Stand 30.06.2016

0 %	1 = nicht versorgt
1 - 25 %	2 = ungenügend versorgt
25,1 - 50 %	3 = schlecht bis mäßig versorgt
50,1 - 75 %	4 = ausreichend bis gut versorgt
75,1 - 100 %	5 = sehr gut versorgt

Art der Spielfläche

- Spielpark
- Spiel+ Bolzplatz
- Spielplatz
- Bolzplatz
- Spiel+Erholungsfläche
- Skateranlage
- beispielbare Grünfläche

Grenze des Stadtteils

Grenze der Landeshauptstadt Hannover

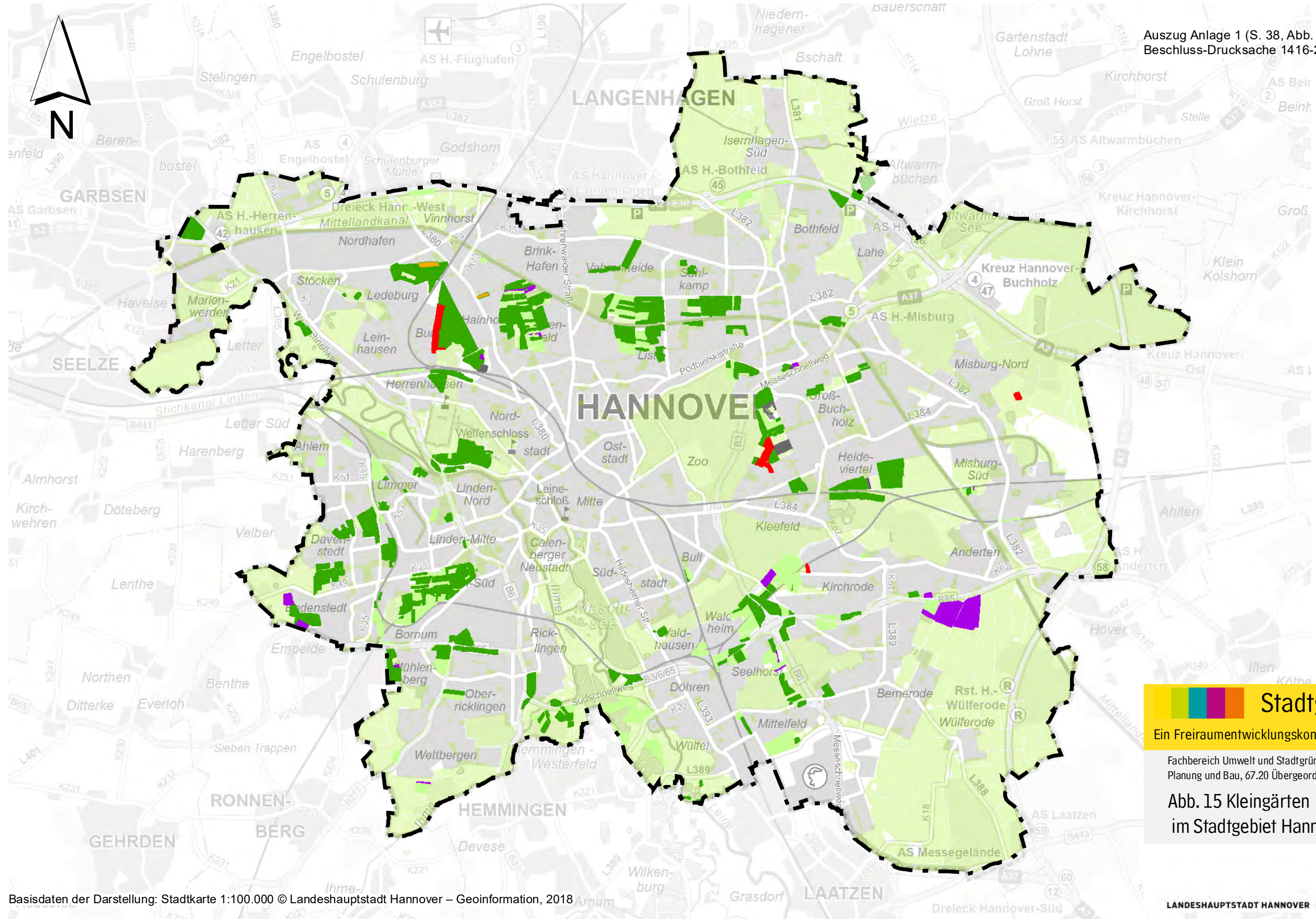
Quelle:
1) Spielplatzkataster, LHH, Stand 06/2016

Stadtgrün 2030

Ein Freiraumentwicklungskonzept für Hannover

Fachbereich Umwelt und Stadtgrün
Planung und Bau, 67.20 Übergeordnete Planung

Abb. 13 Spielflächenversorgung



Stadtgrün 2030
 Ein Freiraumentwicklungskonzept für Hannover

Fachbereich Umwelt und Stadtgrün
 Planung und Bau, 67.20 Übergeordnete Planung

**Abb. 15 Kleingärten
 im Stadtgebiet Hannover**

Basisdaten der Darstellung: Stadtkarte 1:100.000 © Landeshauptstadt Hannover – Geoinformation, 2018

Legende

Kleingartenflächen

- im Stadtbesitz
- nicht stadteigen

Geplante Umnutzungen für

- Wohnen
- Gewerbe

Weitere Umnutzungen

Erwartungsland

Sonstige Freiräume

Stadtgrün 2030

Ein Freiraumentwicklungskonzept für Hannover

Mein HANNOVER 2030

Auszug Anlage 1 (S. 44, Abb. vergrößert)
Beschluss-Drucksache 1416-2019-N1

Legende

(Generationen-) Fitnessparcours

- Bestand
- Planung

Bolzplatz (Kinder + Jugendliche bis 18 Jahre)

- Bolzplatz, Spiel- + Bolzplatz

Bewegungs- und Sportangebot (Auswahl)

- Skateanlage
- Mountainbike-/BMX-Parcours
- Disc-Golf
- Sport_im_Park

Laufstrecke

- Laufstrecke
- Inlineskating-Route

Radwegroute in Landschafts- und Freiraum

- Julius-Trip-Ring
- Grüner Ring - Basisroute
- Grüner Ring - Außenschleife
- Grüner Ring - Innenschleife
- Verbindung Grüner Ring/Julius-Trip-Ring

Badeseen

- Bestand
- Planung

Landschafts- und Freiräume

- Park, Grünfläche
- Friedhof
- Kleingärten
- Sportfläche
- Wald
- Landwirtschaft
- Brachfläche
- Gewässer

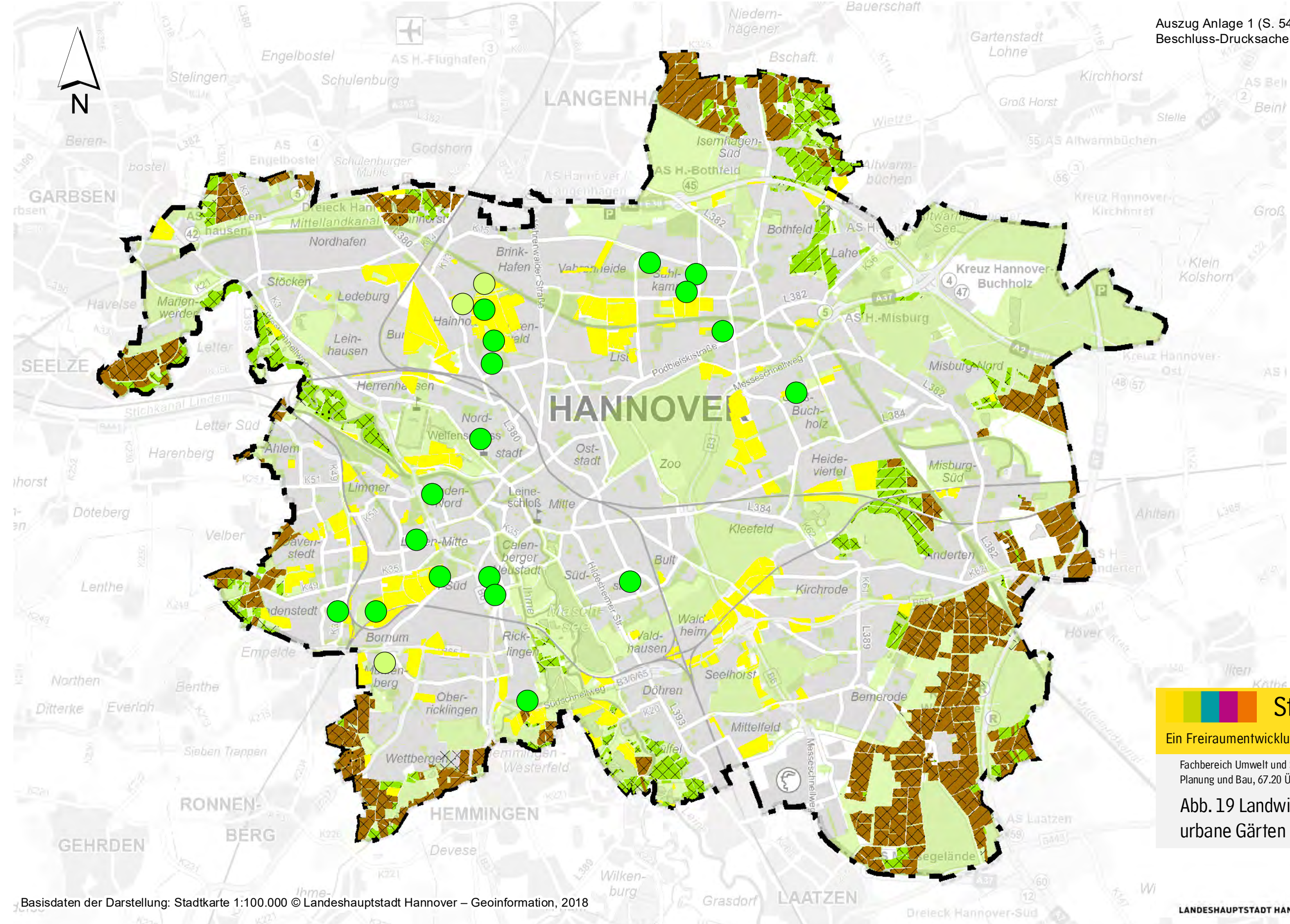
- Grenze der Landeshauptstadt Hannover

Stadtgrün 2030

Ein Freiraumentwicklungskonzept für Hannover

Fachbereich Umwelt und Stadtgrün
Planung und Bau, 67.20 Übergeordnete Planung

Abb. 16 Bewegung und Sport im öffentlichen Freiraum



Stadtgrün 2030
 Ein Freiraumentwicklungskonzept für Hannover

Fachbereich Umwelt und Stadtgrün
 Planung und Bau, 67.20 Übergeordnete Planung

Abb. 19 Landwirtschaft und urbane Gärten

Basisdaten der Darstellung: Stadtkarte 1:100.000 © Landeshauptstadt Hannover – Geoinformation, 2018

Legende

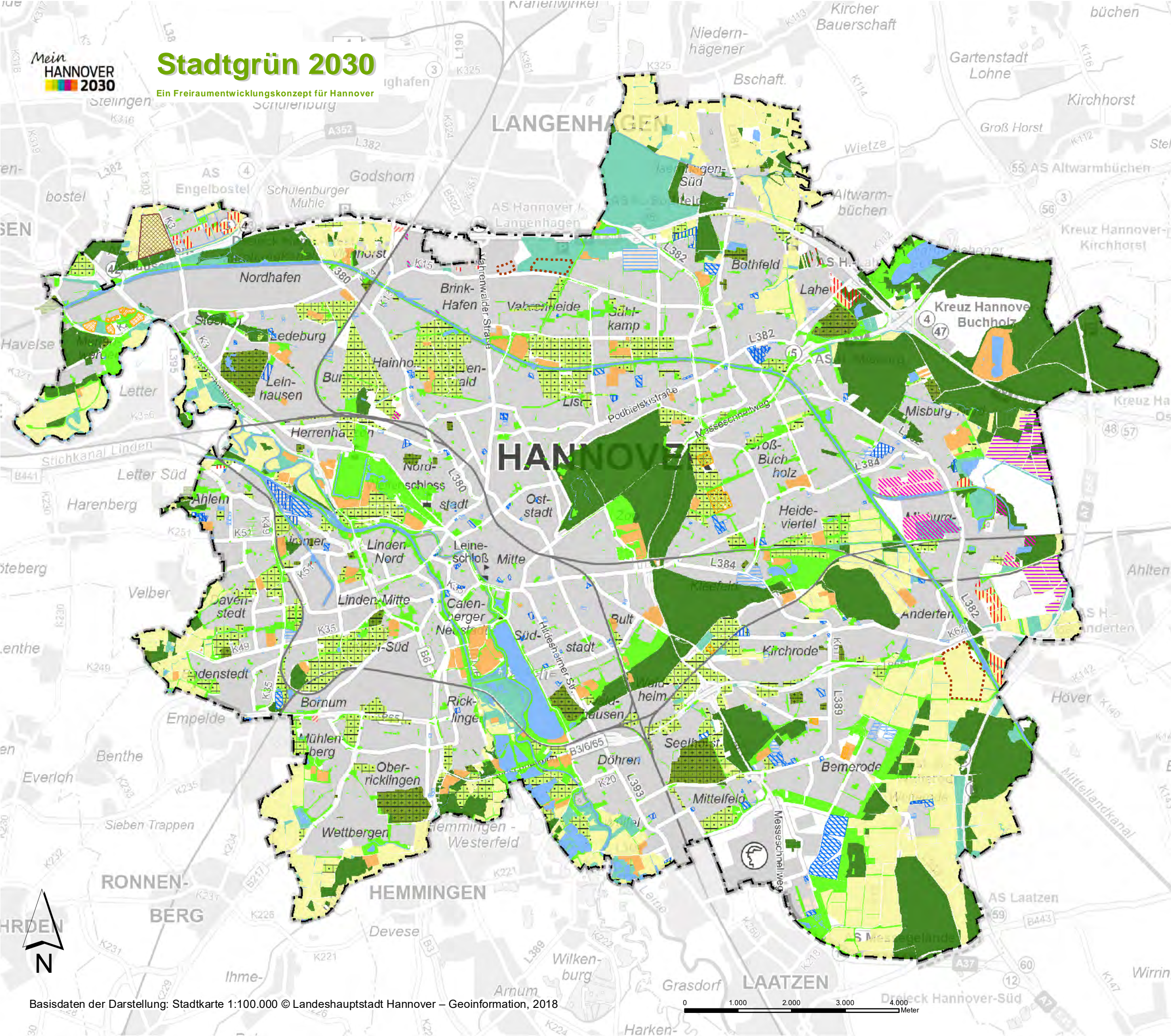
Landwirtschaftliche Nutzfläche	Bewertung Bodenfunktion	Urbane Gärten	Grünflächen und Landschaftsräume
Acker	Sehr gering/Gering	Kleingärten	Grünflächen und Landschaftsräume
Grünland	Mittel	Gemeinschaftsgärten - Bestand	Grenze der Landeshauptstadt Hannover
	Hoch	Gemeinschaftsgärten - Planung	
	Sehr hoch		



Stadtgrün 2030

Ein Freiraumentwicklungskonzept für Hannover

Mein HANNOVER 2030



Legende

Freiraumkategorien

- Grünfläche
- naturnahe/extensiv genutztes Grün
- Friedhof
- Kleingärten
- Sportfläche
- Brachfläche
- Wald
- Landwirtschaft
- Gewässer

Bauliche Entwicklungsflächen

Wohnbauflächen, absehbare Entwicklung

Wohnkonzept 2025

- voraussichtliche Verfügbarkeit 2017 bis 2025

Wohnflächeninitiative

- Entwicklung bis 2025

Wohnbauflächenkataster

- Potenziale bis 2030

gem. Bauleitplanung vorgesehen für

- Industriegebiet
- Gewerbegebiet
- gewerbliche Baufläche
- Sonderbaufläche

Beschluss zur Prüfung und Vorbereitung der baulichen Entwicklung

- Prüfung durch FB 61 ab 2018

weitere Flächen

- gewerbliches Flächenpotenzial
- Mergelabbau planfestgestellt

Legende

- Grenze der Landeshauptstadt Hannover

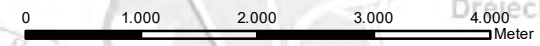
Stadtgrün 2030

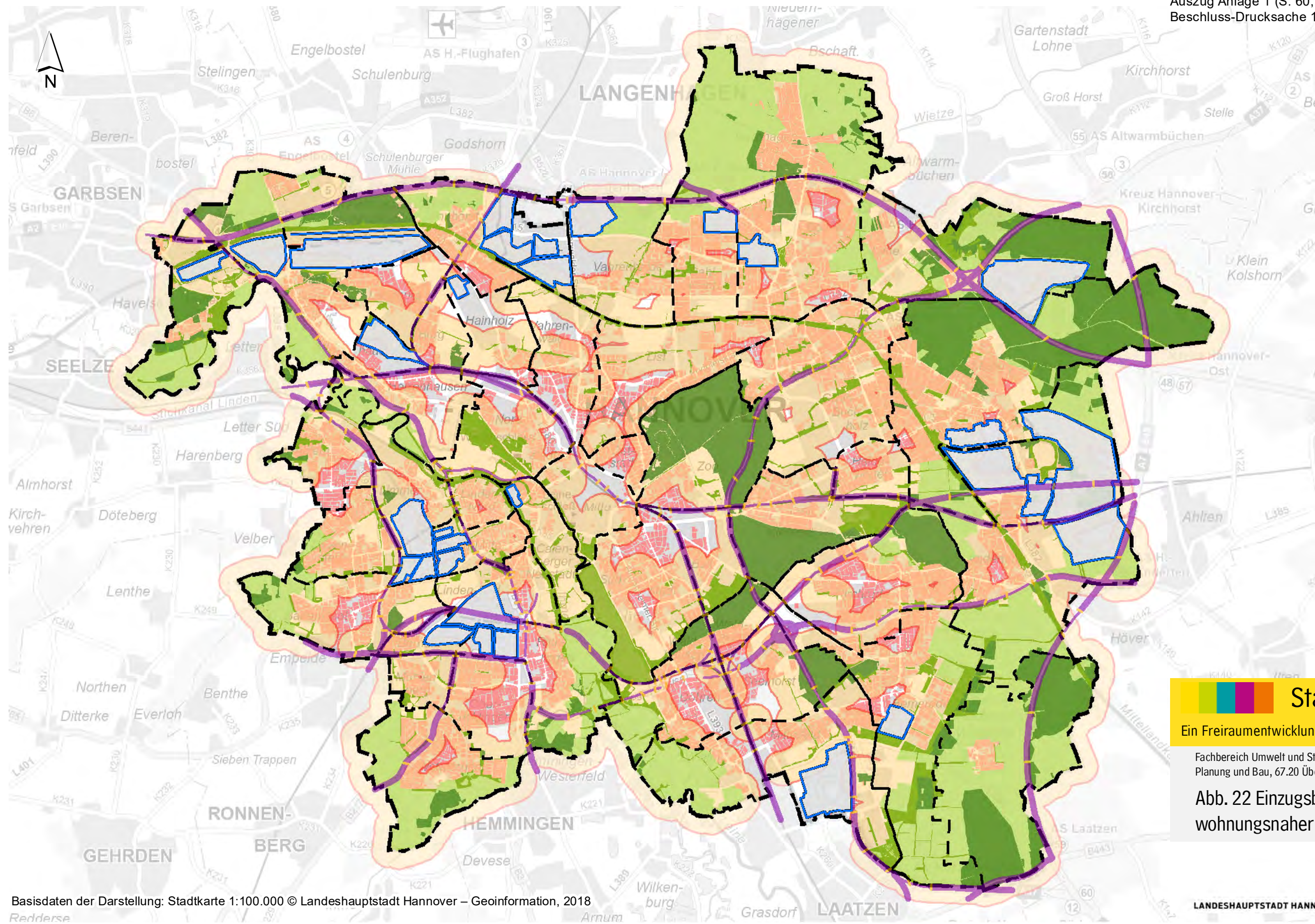
Ein Freiraumentwicklungskonzept für Hannover

Fachbereich Umwelt und Stadtgrün
Planung und Bau, 67.20 Übergeordnete Planung

Abb. 21 Freiraumbestand und bauliche Entwicklungsflächen

Basisdaten der Darstellung: Stadtkarte 1:100.000 © Landeshauptstadt Hannover – Geoinformation, 2018





Basisdaten der Darstellung: Stadtkarte 1:100.000 © Landeshauptstadt Hannover – Geoinformation, 2018
 Reddorse

Stadtgrün 2030
 Ein Freiraumentwicklungskonzept für Hannover
 Fachbereich Umwelt und Stadtgrün
 Planung und Bau, 67.20 Übergeordnete Planung
**Abb. 22 Einzugsbereiche
 wohnungsnaher Grünflächen**

LANDESHAUPTSTADT HANNOVER



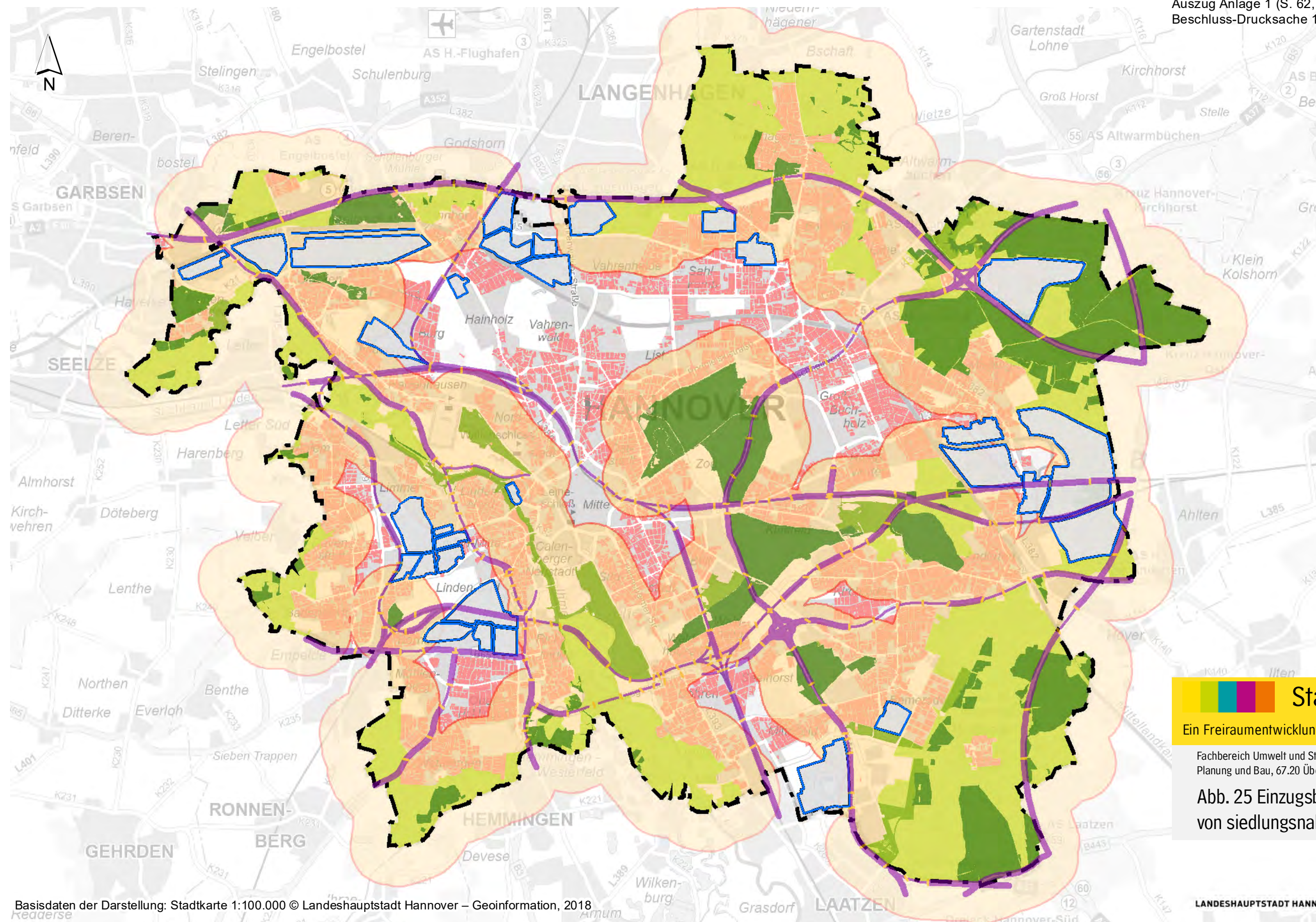
Legende

- 325m-Einzugsbereich von allg. nutzbaren Grünanlagen, Wäldern und Landschaftsräumen > 0,5 ha
- Wohnbebauung außerhalb des 325m-Einzugsbereiches

- wohnungsnah erreichbare Freiräume**
- allg. Grünanlagen > 0,5ha
 - Wald > 0,5ha
 - Landschaftsräume > 0,5 ha

Barrierewirkung durch Verkehrstrassen, Gewerbeflächen usw.

- Verkehrsstrassenabschnitt länger als 500m ohne Querungsmöglichkeit
- Verkehrsstrasse mit Querungsmöglichkeiten
- Querung
- Barriere durch großflächige (Gewerbe-) Nutzung



Stadtgrün 2030
 Ein Freiraumentwicklungskonzept für Hannover

Fachbereich Umwelt und Stadtgrün
 Planung und Bau, 67.20 Übergeordnete Planung

Abb. 25 Einzugsbereiche
 von siedlungsnahem Grün

Basisdaten der Darstellung: Stadtkarte 1:100.000 © Landeshauptstadt Hannover – Geoinformation, 2018

Legende

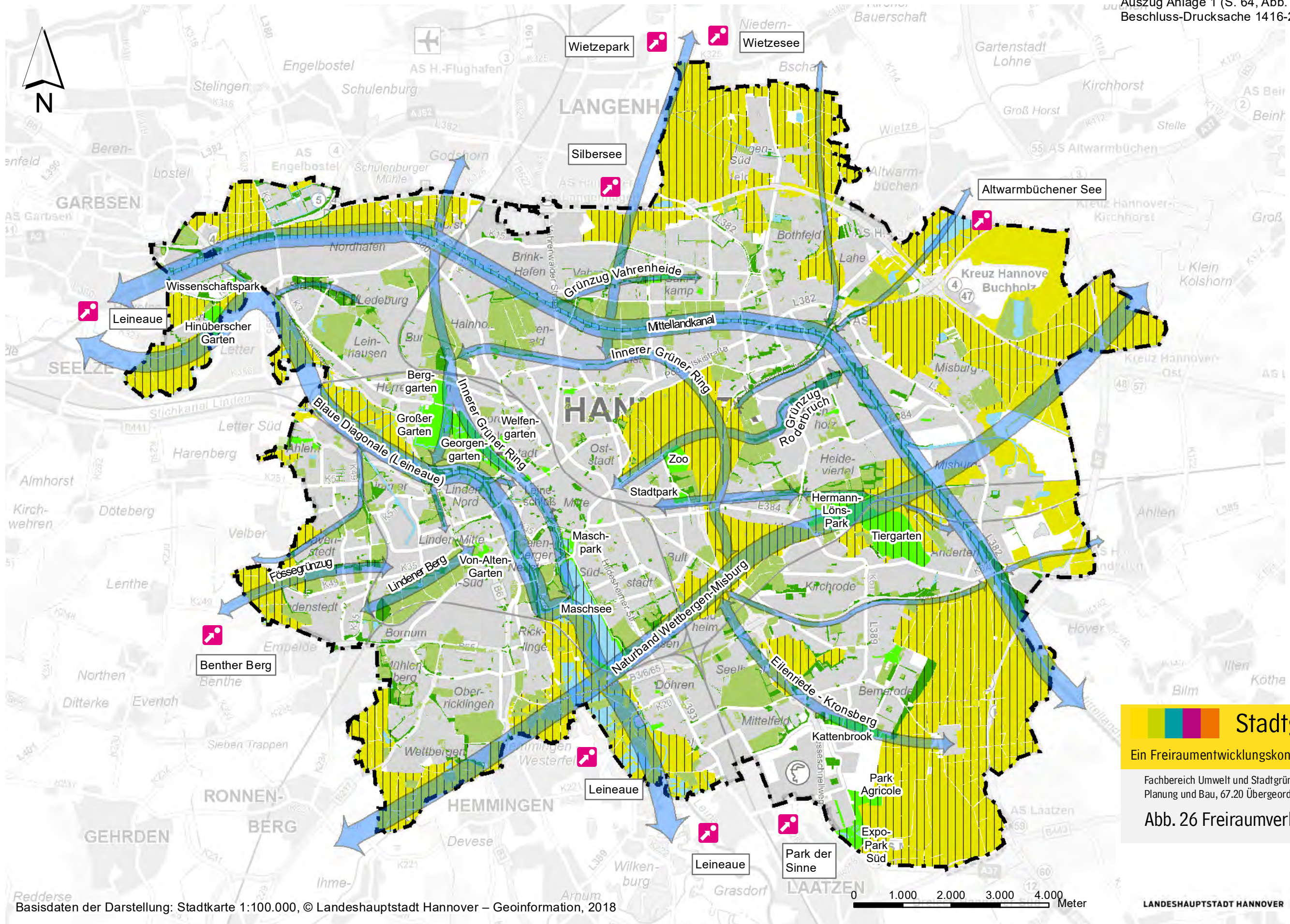
- 750m-Einzugsbereich von Wäldern, allg. nutzbaren Grünanlagen und Landschaftsräumen > 10 ha
- Wohnbebauung außerhalb des 750m-Einzugsbereiches

- Siedlungsnaher Freiräume**
- allg. Grünanlagen > 10 ha
 - Wälder > 10 ha
 - Landschaftsräume > 10 ha

- Barrierewirkung durch Verkehrsstrassen, Gewerbeflächen usw.**
- Verkehrsstrassenabschnitt länger als 500m ohne Querungsmöglichkeit
 - Verkehrsstrasse mit Querungsmöglichkeiten
 - Querung
 - Barriere durch großflächige (Gewerbe-) Nutzung

LANDESHAUPTSTADT HANNOVER



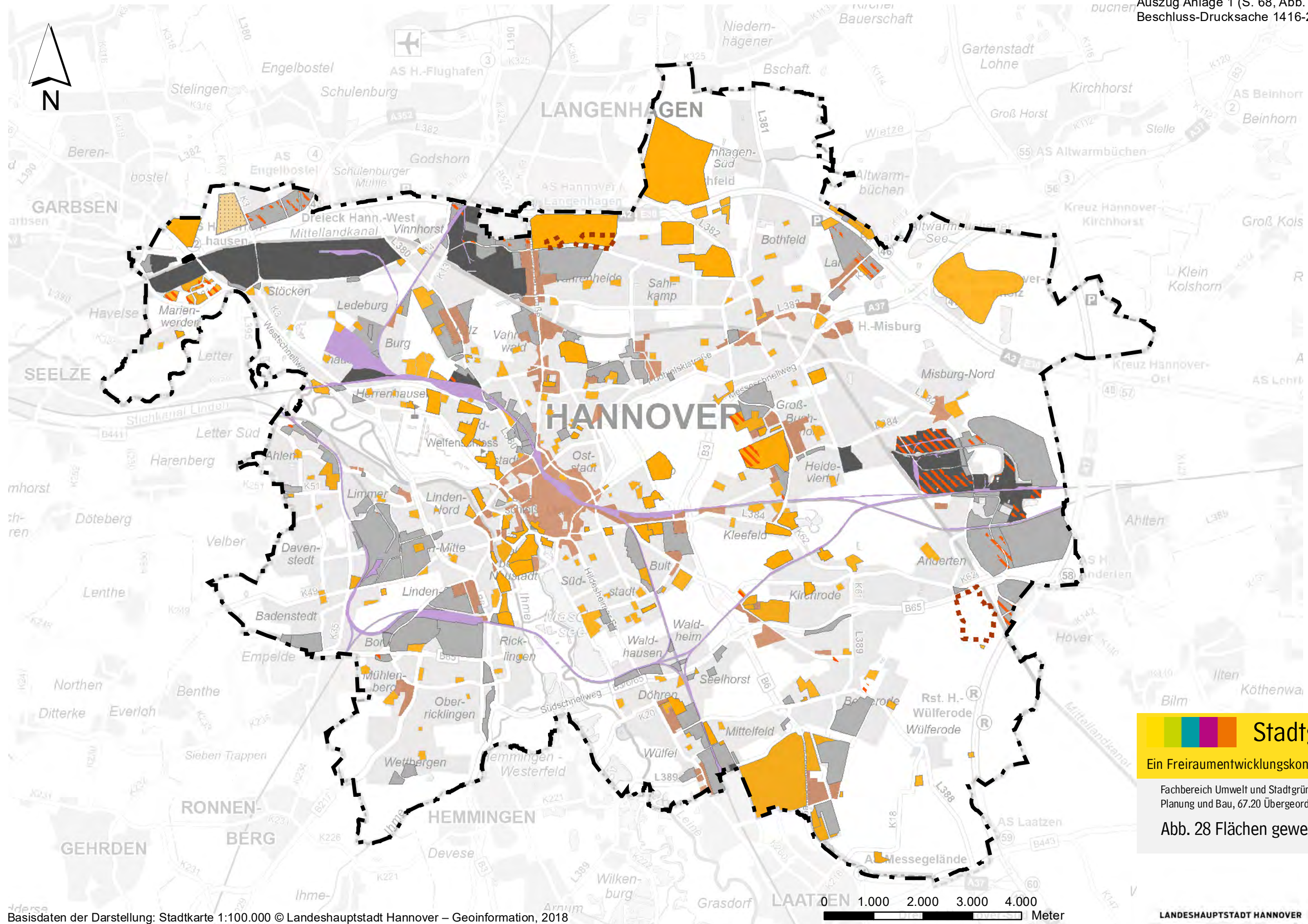


Stadtgrün 2030
 Ein Freiraumentwicklungskonzept für Hannover
 Fachbereich Umwelt und Stadtgrün
 Planung und Bau, 67.20 Übergeordnete Planung
Abb. 26 Freiraumverbund

LANDESHAUPTSTADT HANNOVER **HANNOVER**

Basisdaten der Darstellung: Stadtkarte 1:100.000, © Landeshauptstadt Hannover – Geoinformation, 2018

- Freiraumkategorien**
- Parkanlage
 - wohnungsnah erreichbares Grün
 - zweckgebundener Freiraum
 - siedlungsnah erreichbares Grün (Landschaftsräume und Wälder)
 - Gewässer
 - Naherholungsraum
 - Naherholungsziele außerhalb der Stadt
 - Verbindungsachsen
 - Grenze der Landeshauptstadt Hannover



Basisdaten der Darstellung: Stadtkarte 1:100.000 © Landeshauptstadt Hannover – Geoinformation, 2018

Stadtgrün 2030
 Ein Freiraumentwicklungskonzept für Hannover
 Fachbereich Umwelt und Stadtgrün
 Planung und Bau, 67.20 Übergeordnete Planung
 Abb. 28 Flächen gewerblicher Nutzung

LANDESHAUPTSTADT HANNOVER



Gewerbliche Nutzungen (gem. FNP)

- Gewerbegebiet; Gewerbliche Baufläche; Abgrabung
- Industriegebiet

Gemeinbedarfsfläche; Sondergebiet; Sonderbaufläche; Fläche für Versorgungsanlagen

- Gemischte Baufläche
- Eisenbahn

gem. Bauleitplanung ausgewiesen,

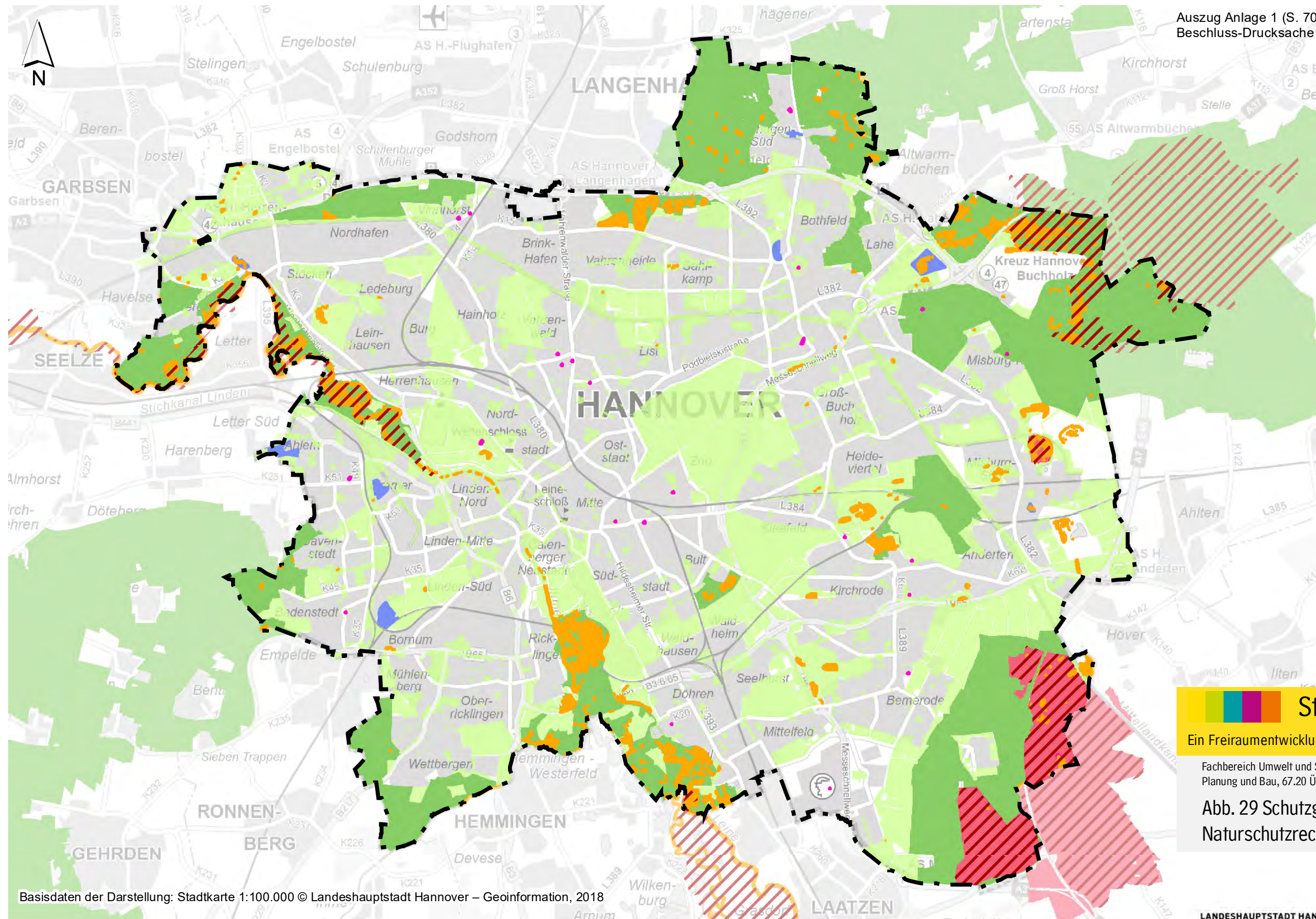
aber (noch) nicht in Nutzung

Weitere potenzielle Gewerbeflächen

Prüfung durch FB 61 ab 2018

Flächenpotenzial gemäß Gutachten zur Gewerbeflächenentwicklung (2018)

Grenze der Landeshauptstadt Hannover



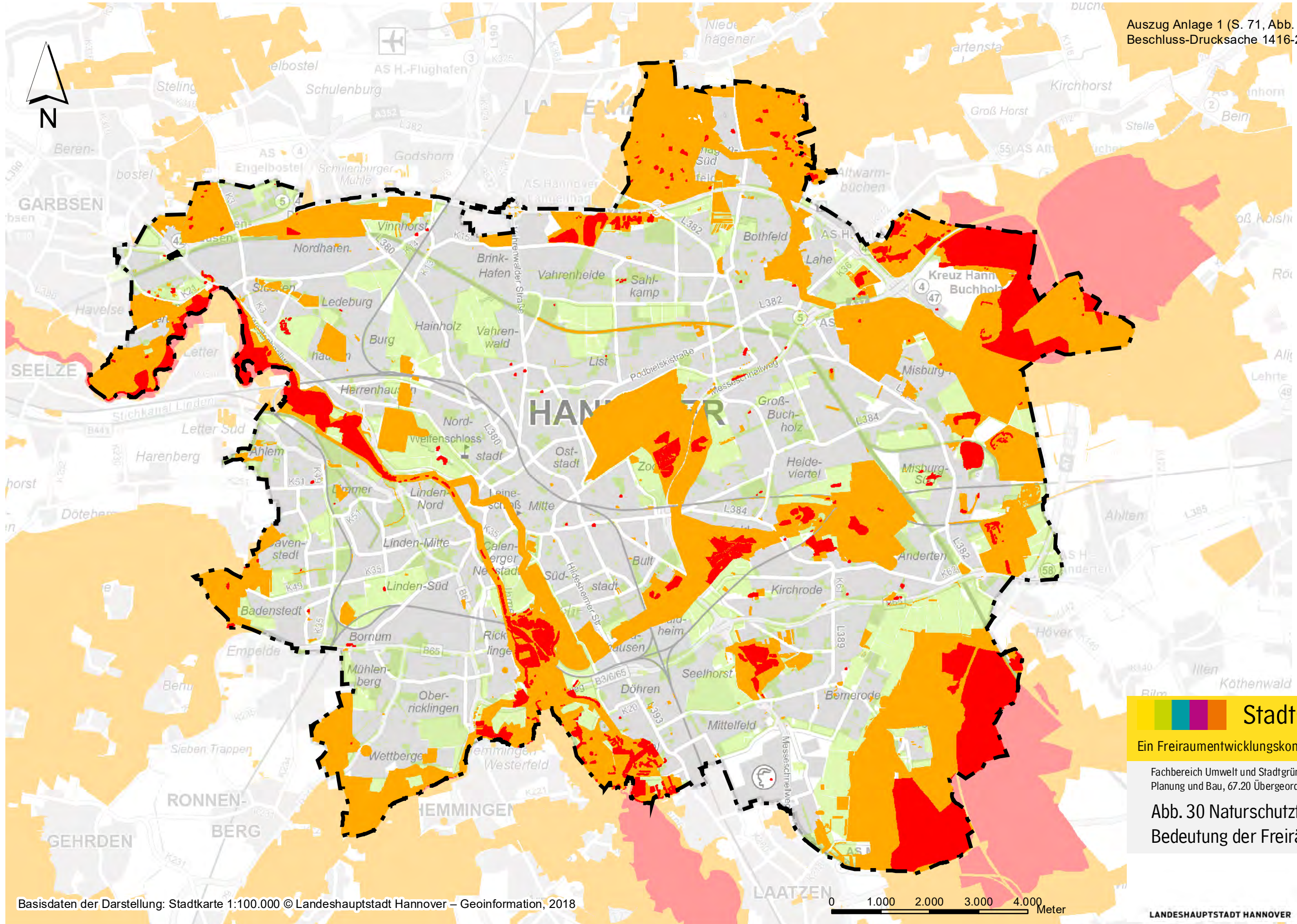
Stadtgrün 2030
 Ein Freiraumentwicklungskonzept für Hannover

Fachbereich Umwelt und Stadtgrün
 Planung und Bau, 67.20 Übergeordnete Planung

Abb. 29 Schutzgebiete nach
 Naturschutzrecht

Basisdaten der Darstellung: Stadtkarte 1:100.000 © Landeshauptstadt Hannover – Geoinformation, 2018

- Naturschutzgebiet (§ 16 NAGBNatSchG)
- Geschützter Landschaftsbestandteil (§ 22 NAGBNatSchG)
- Landschaftsschutzgebiet (§ 19 NAGBNatSchG)
- ▨ FFH-Gebiet (§ 25 NAGBNatSchG)
- Naturdenkmal (§ 21 NAGBNatSchG)
- Freiräume im Stadtgebiet Hannover
- Gesetzlich geschütztes Biotop (§ 24 NAGBNatSchG)
- Grenze der Landeshauptstadt Hannover



Stadtgrün 2030
 Ein Freiraumentwicklungskonzept für Hannover

Fachbereich Umwelt und Stadtgrün
 Planung und Bau, 67.20 Übergeordnete Planung

**Abb. 30 Naturschutzfachliche
 Bedeutung der Freiräume**

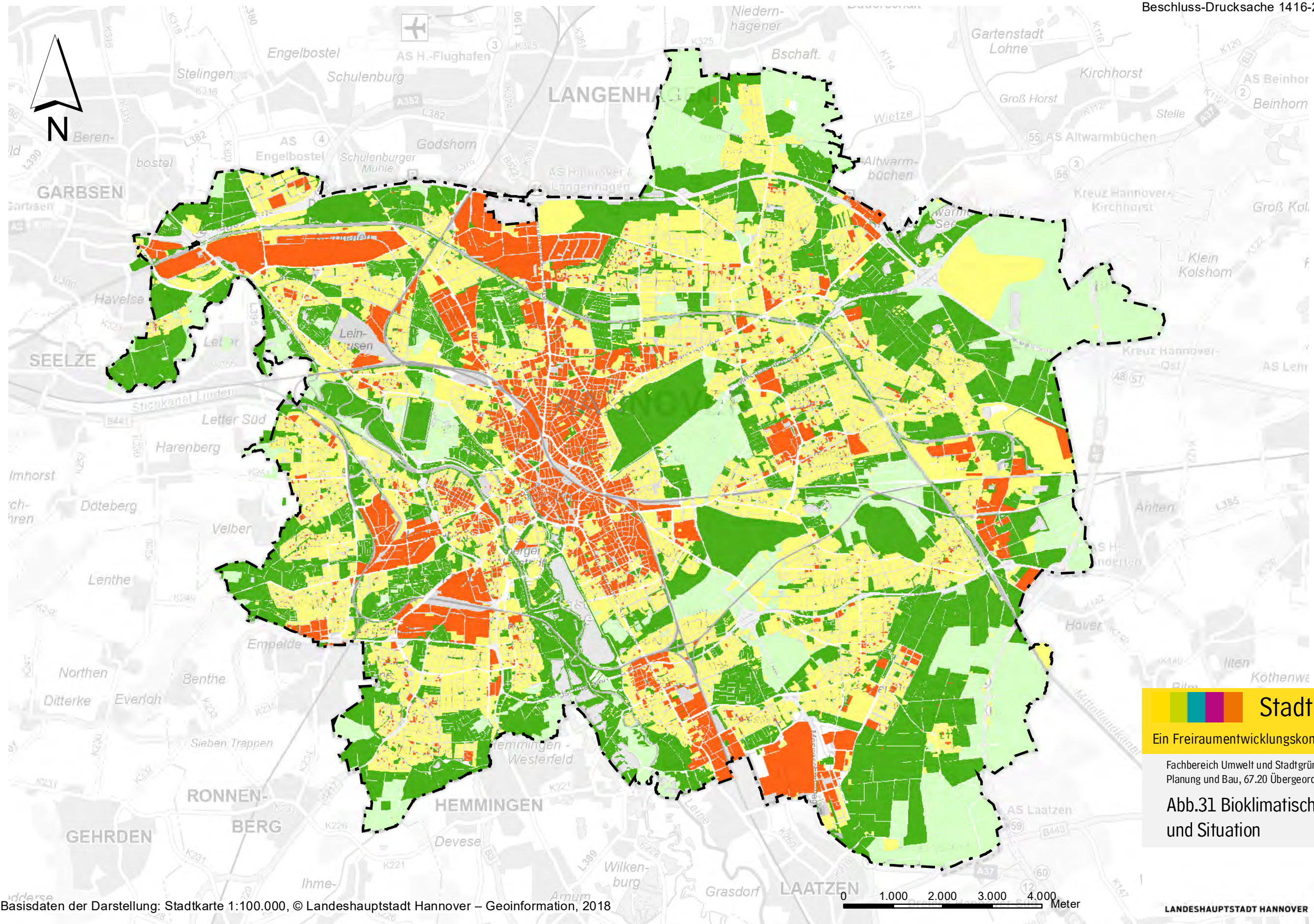
Basisdaten der Darstellung: Stadtkarte 1:100.000 © Landeshauptstadt Hannover – Geoinformation, 2018

- Freiraum mit sehr hoher Bedeutung für den Naturschutz**

(FFH-Gebiete, Naturschutzgebiete, Naturdenkmale, Besonders geschützte Biotope, Geschützte Waldbereiche)
- Freiraum mit hoher Bedeutung für den Naturschutz**

(Landschaftsschutzgebiete, Geschützte Landschaftsbestandteile, Bereiche mit hoher und sehr hoher Bedeutung für den Tier- und Pflanzenartenschutz, Biotoptypen mit hoher und sehr hoher Bedeutung, Wälder)
- Freiraum mit allgemeiner Bedeutung für den Naturschutz**

Grenze der Landeshauptstadt Hannover



Basisdaten der Darstellung: Stadtkarte 1:100.000, © Landeshauptstadt Hannover – Geoinformation, 2018

Stadtgrün 2030
 Ein Freiraumentwicklungskonzept für Hannover
 Fachbereich Umwelt und Stadtgrün
 Planung und Bau, 67.20 Übergeordnete Planung
**Abb.31 Bioklimatische Bedeutung
 und Situation**



LANDESHAUPTSTADT HANNOVER

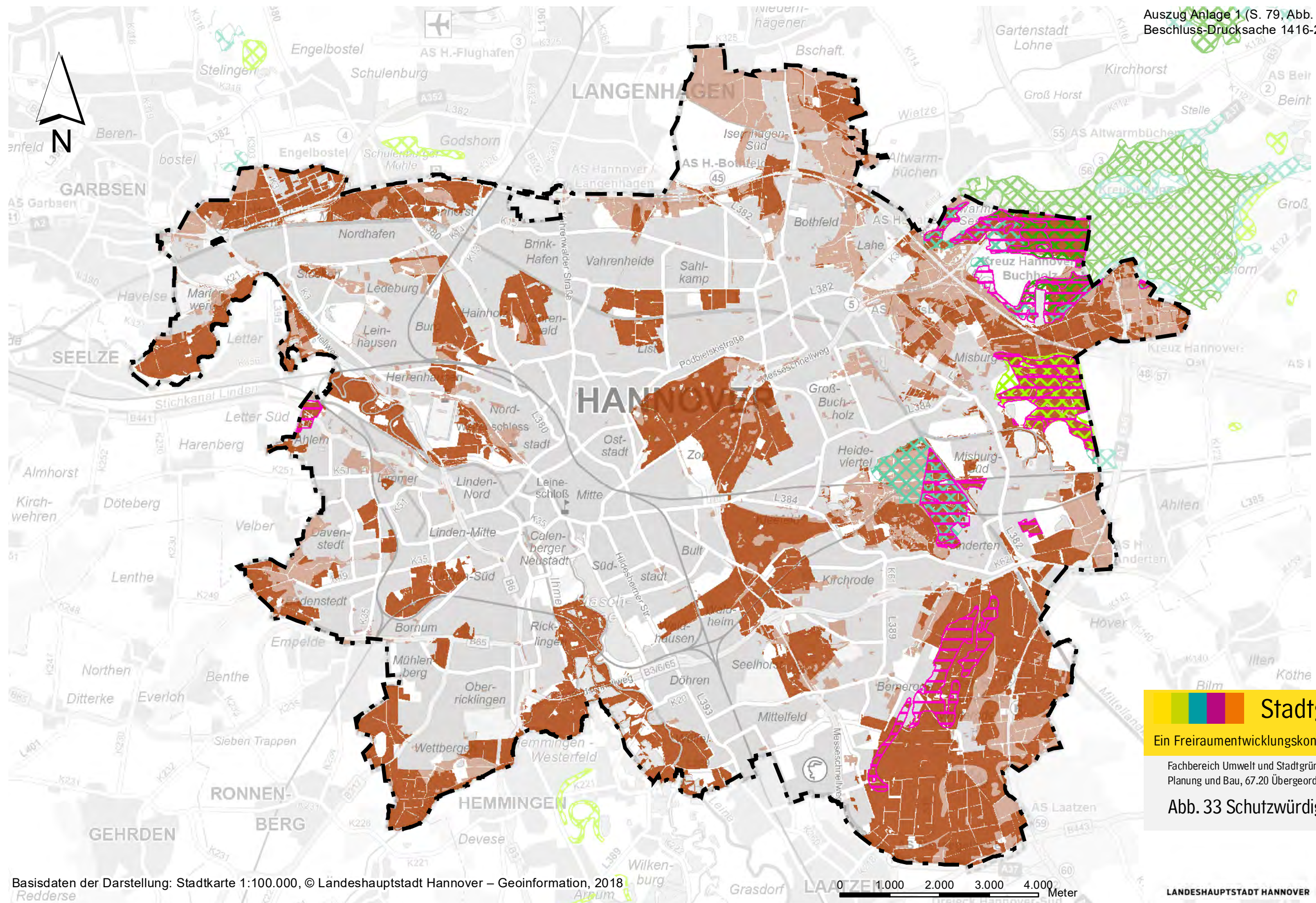
Legende

**Bioklimatische Bedeutung von Grün- und Freiflächen
 als Ausgleichsraum für belastete Siedlungsflächen**

- sehr hoch; hoch
- mittel; gering

Bioklimatische Situation der Siedlungsflächen

- sehr günstig, günstig
- weniger günstig; ungünstig

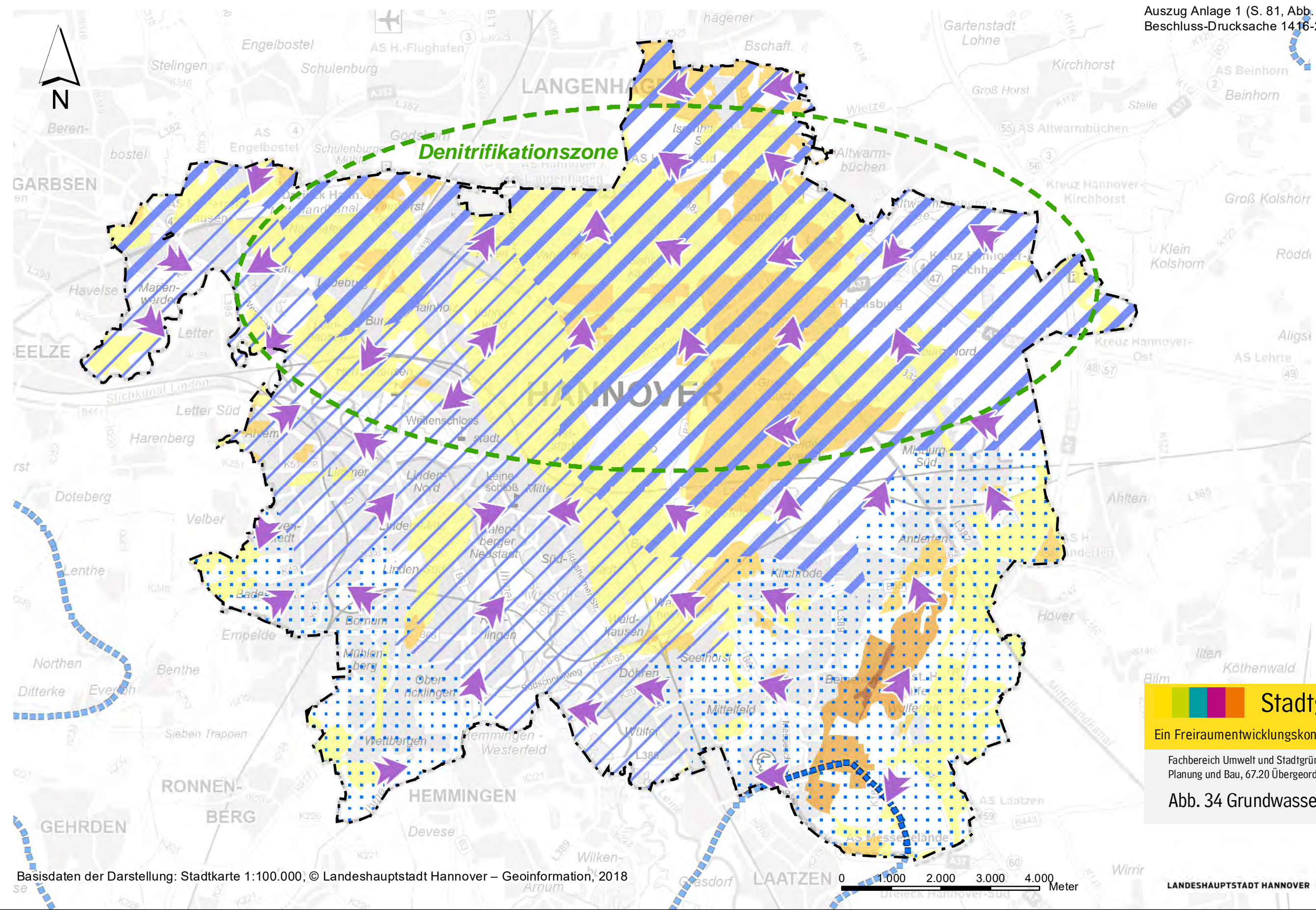


Stadtgrün 2030
 Ein Freiraumentwicklungskonzept für Hannover
 Fachbereich Umwelt und Stadtgrün
 Planung und Bau, 67.20 Übergeordnete Planung
Abb. 33 Schutzwürdige Böden

Basisdaten der Darstellung: Stadtkarte 1:100.000, © Landeshauptstadt Hannover – Geoinformation, 2018

Legende

- | | | | |
|-----------------------------|------------------|---------------------------|---|
| Boden mit | Moorböden | Seltene Böden | Grenze der Landeshauptstadt Hannover |
| sehr hoher Schutzwürdigkeit | Hochmoor | Landesweit seltener Boden | |
| hoher Schutzwürdigkeit | Moorgley | | |
| | Niedermoor | | |



Stadtgrün 2030
 Ein Freiraumentwicklungskonzept für Hannover
 Fachbereich Umwelt und Stadtgrün
 Planung und Bau, 67.20 Übergeordnete Planung
Abb. 34 Grundwasser

Basisdaten der Darstellung: Stadtkarte 1:100.000, © Landeshauptstadt Hannover – Geoinformation, 2018

Legende

Grundwassermilieu

- reduzierte Zone
- neutrale bis schwach reduzierte Zone
- oxidierende Zone (Grundwasserneubildungsbereich)

Sickerwasserrate

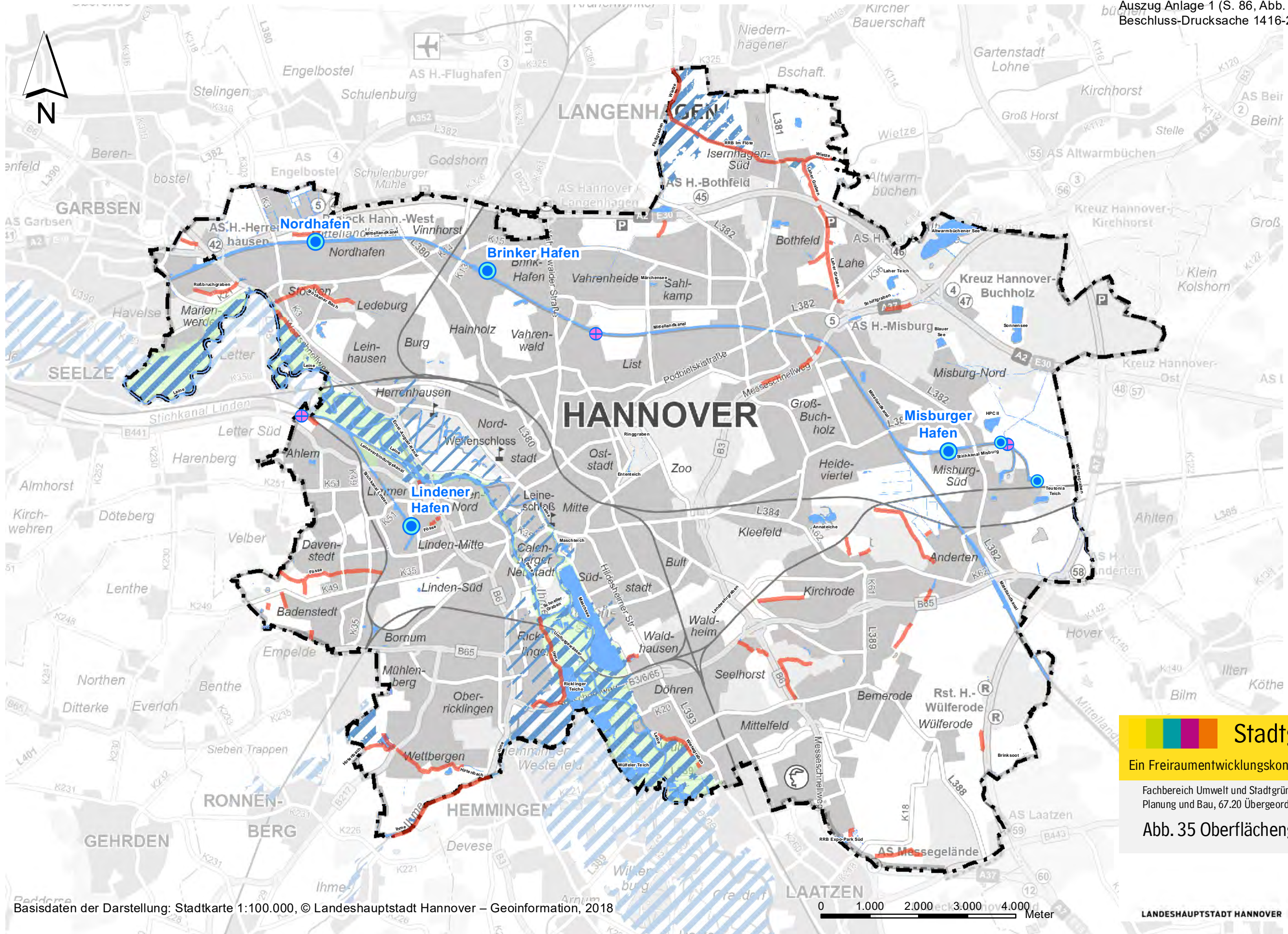
- 0,000 - 150,0 mm/J
- 150,1 - 200,0 mm/J
- 200,1 - 250,0 mm/J
- 250,1 - 300,0 mm/J
- 300,1 - 350,0 mm/J

Sonstige

- mittlere Grundwasser-Fließrichtung
- Vorranggebiet Trinkwassergewinnung
- Grenze der Landeshauptstadt Hannover

LANDESHAUPTSTADT HANNOVER





Basisdaten der Darstellung: Stadtkarte 1:100.000, © Landeshauptstadt Hannover – Geoinformation, 2018

Stadtgrün 2030
 Ein Freiraumentwicklungskonzept für Hannover
 Fachbereich Umwelt und Stadtgrün
 Planung und Bau, 67.20 Übergeordnete Planung
Abb. 35 Oberflächengewässer

- | | | |
|----------------------------|------------------------------|--------------------------|
| Gewässer | Überschwemmungsgebiet | Häfen und Anleger |
| Gewässer | durch Verordnung festgesetzt | Gewerbehäfen |
| Fluss- und Bachauen | vorläufig gesichert | Gewerblicher Anleger |
| Renaturierte Fließgewässer | | Freizeithafen |