



Verkehrsuntersuchung Steinbruchsfeld

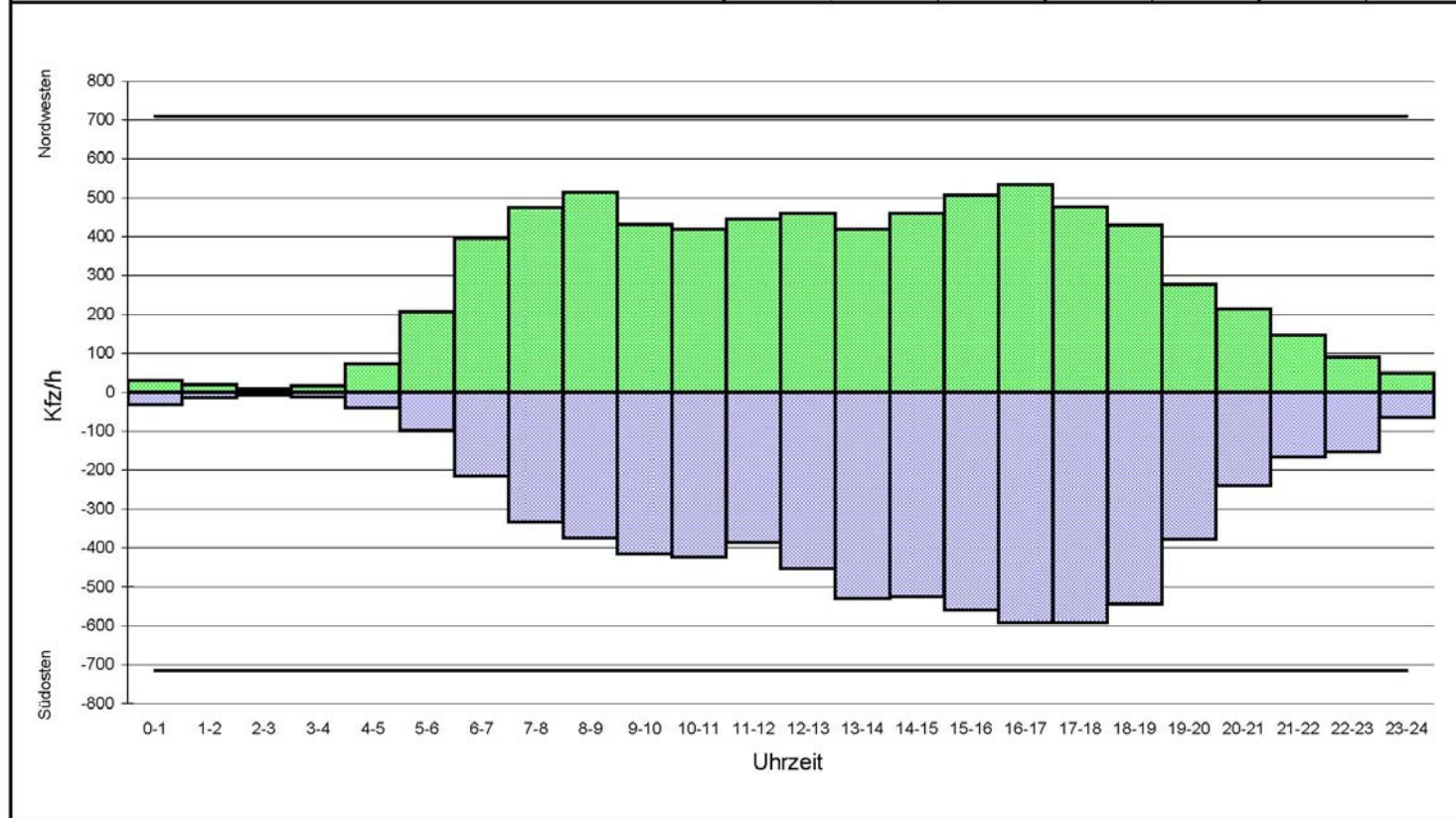
Vortragsinhalt:

1. Analyse: Zählergebnisse
 - Verkehrsentwicklung
 - Analysebelastungen
 - Anschlussknoten
2. Prognosebelastungen mit Vollbebauung Westteil
3. Planfälle: Konzept Trennung
 - Konzept Vernetzung
4. Knotenpunkte
5. Wirkungen und Maßnahmen
6. Empfehlungen

Zählergebnisse November 2017

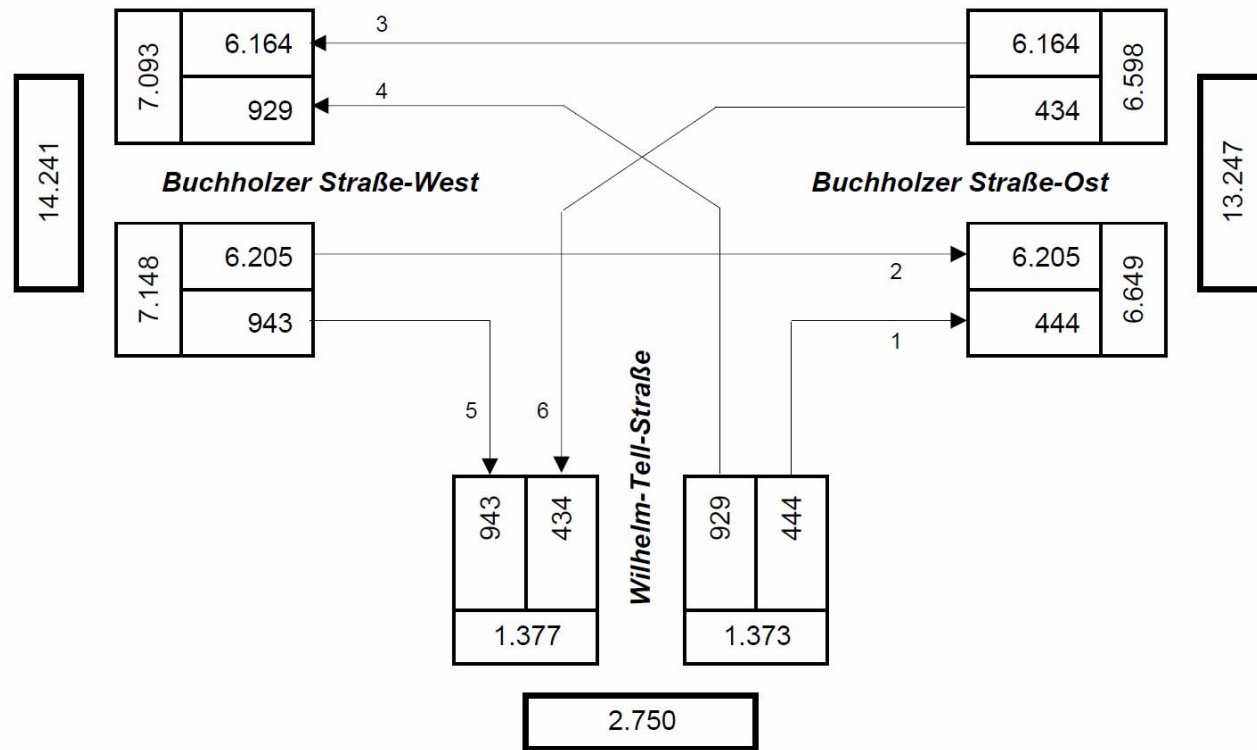


Buchholzer Straße	Tagesbelastung			Spitzenstunde			
				morgens		nachmittags	
	Richtung	Kfz	Lkw/Bus	Anteil	08:00 - 09:00 Uhr	16:00 - 17:00 Uhr	
Nordwesten	7.093	481	6,8 %	513	7,2 %	535	7,5 %
Südosten	7.148	493	6,9 %	374	5,2 %	592	8,3 %
Querschnitt	14.241	974	6,8 %	887	6,2 %	1.127	7,9 %



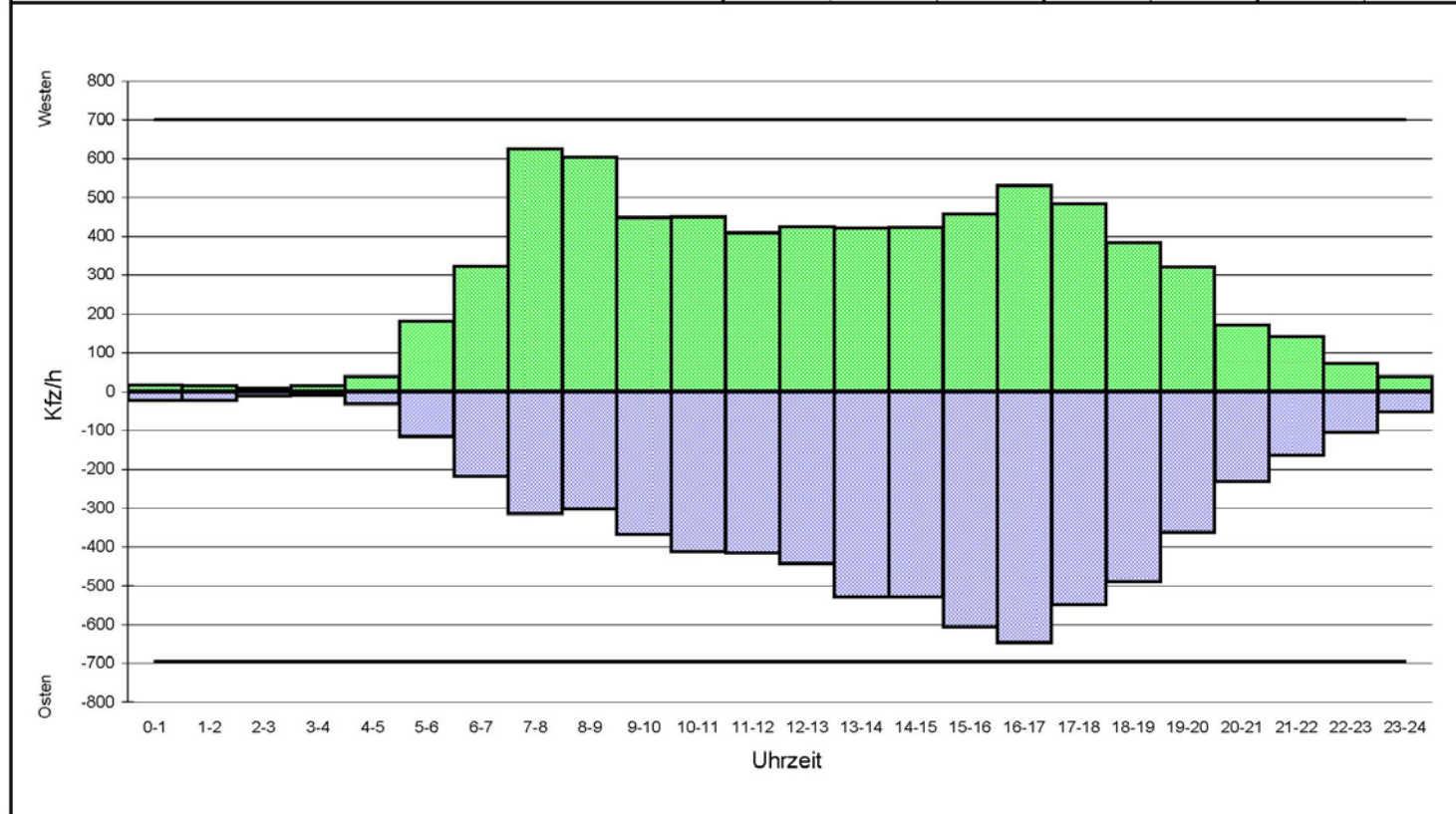
Zählung 2017





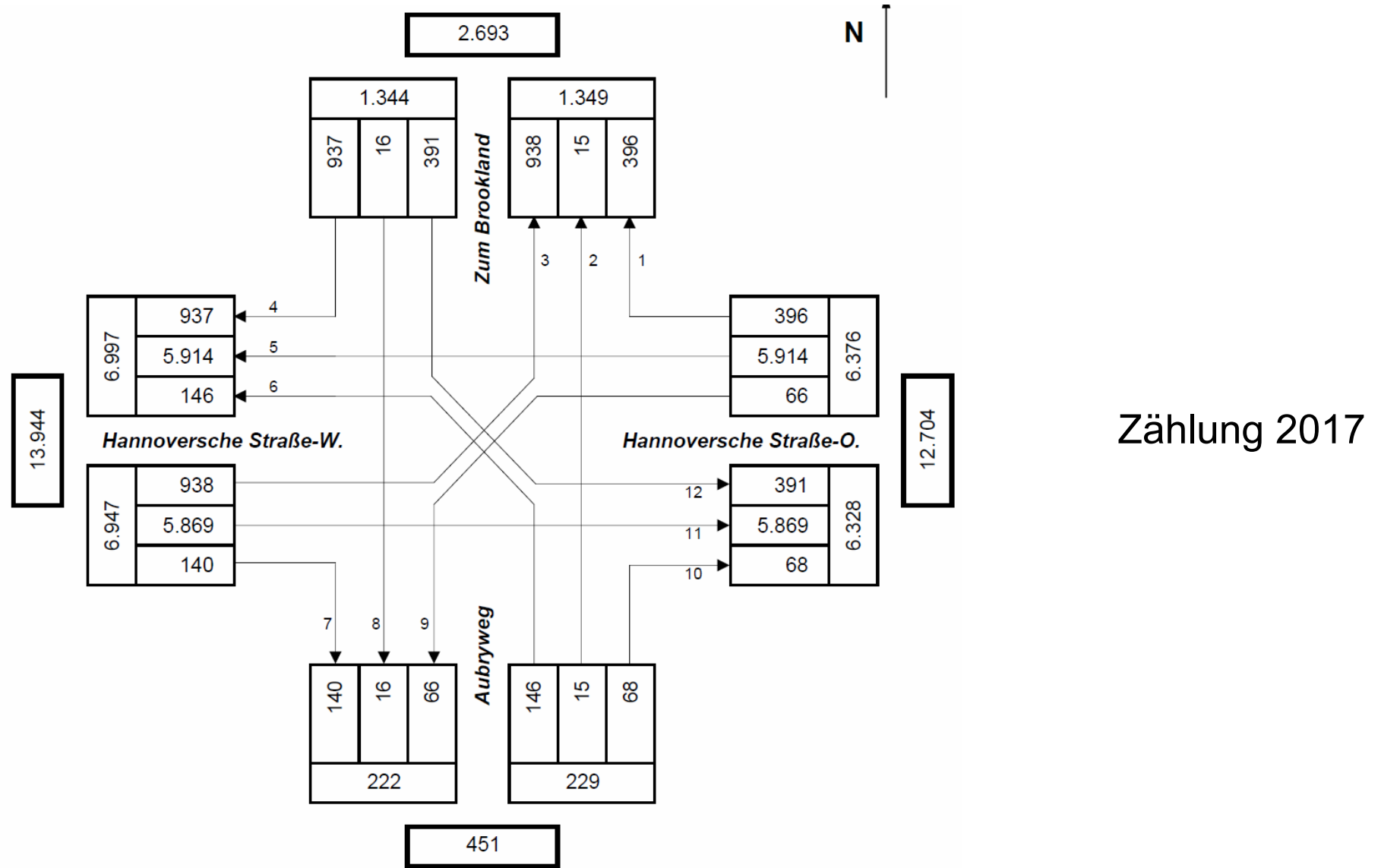
Zählung 2017

Hannoversche Straße	Tagesbelastung			Spitzenstunde			
				morgens		nachmittags	
	Richtung	Kfz	Lkw/Bus	Anteil	07:30 - 08:30 Uhr		16:00 - 17:00 Uhr
Westen	6.997	294	4,2 %	692	9,9 %	530	7,6 %
Osten	6.947	287	4,1 %	323	4,6 %	646	9,3 %
Querschnitt	13.944	581	4,2 %	1.015	7,3 %	1.176	8,4 %



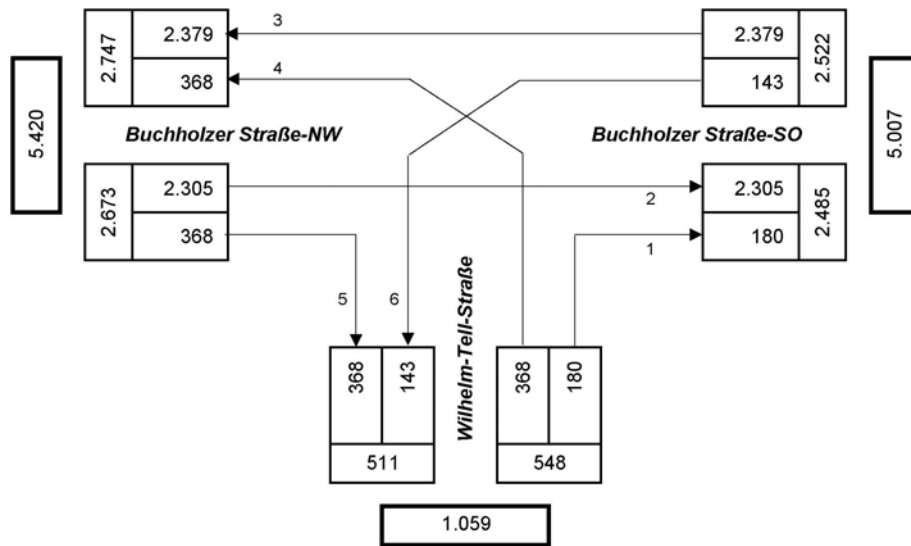
Zählung 2017



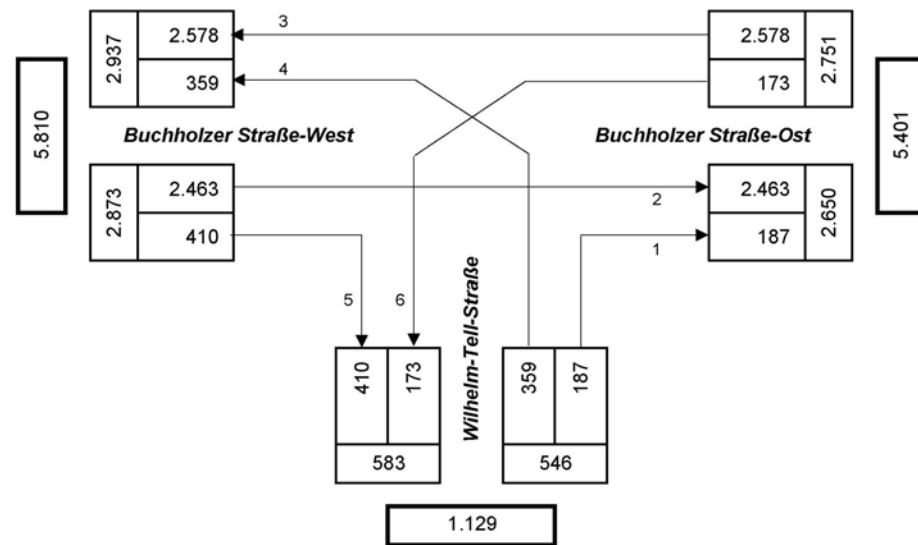


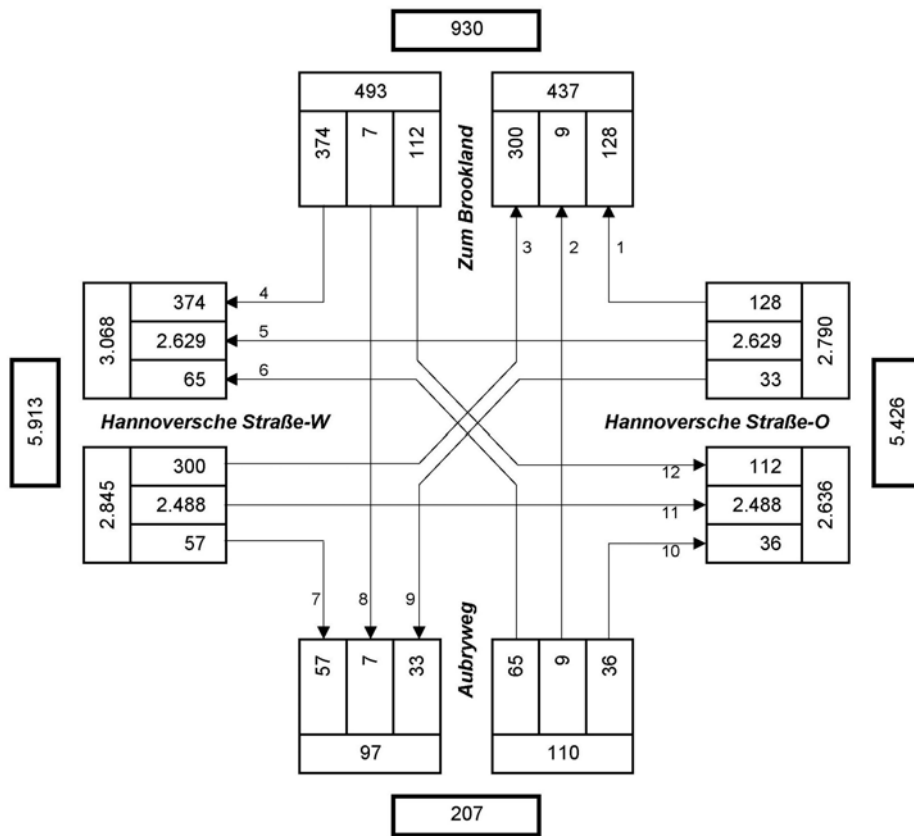
Verkehrsentwicklung 2015 - 2017



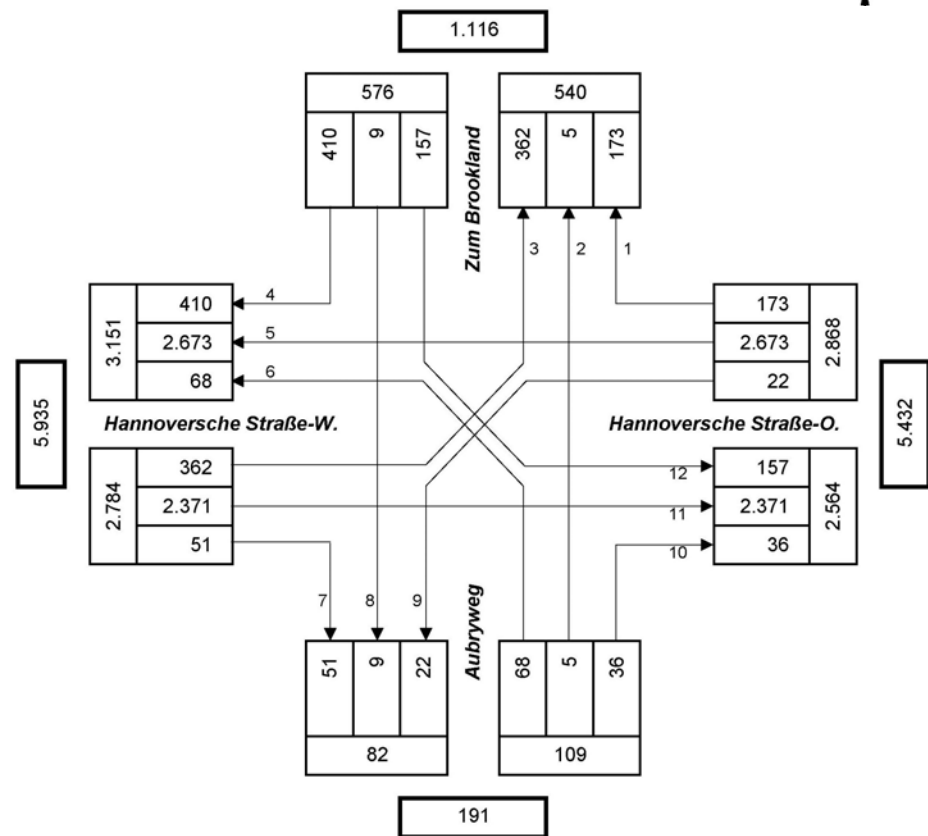


Verkehrsentwicklung 2015 - 2017





Verkehrsentwicklung 2015 - 2017



Analysebelastungen





Analyse 2017



Anschlussknoten





Wilhelm-Tell-Straße



Werfelstraße

Anschlussknoten Buchholzer Straße





Zum Brookland



Im Bruchkampe

Anschlussknoten Hannoversche Straße



Prognosebelastungen Planungsnullfall





Prognose mit
Bebauung
Westteil

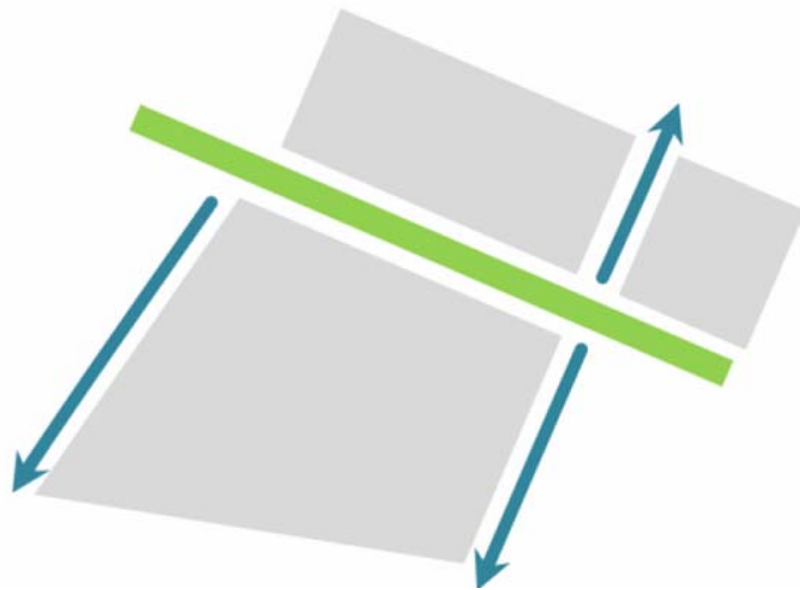


Prognosebelastungen mit Steinbruchsfeld Ost

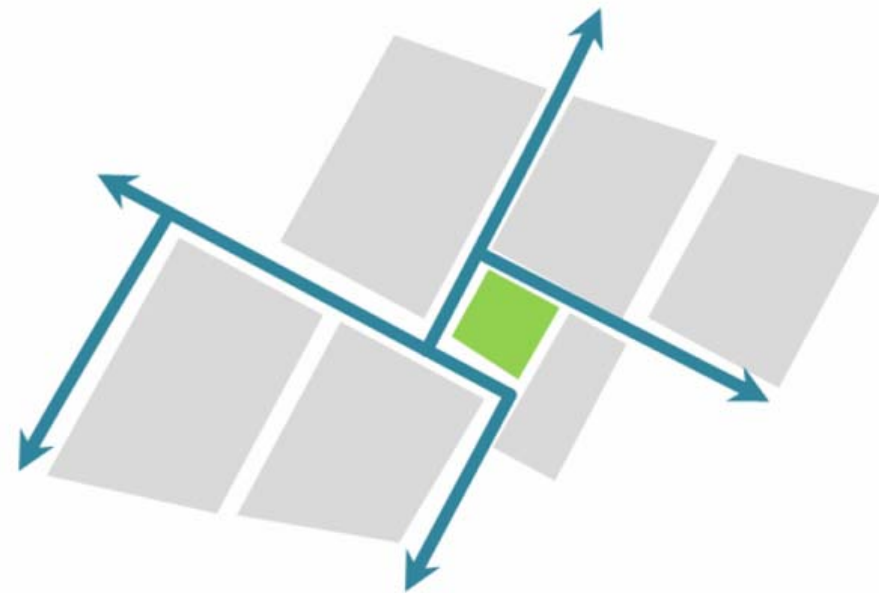


Verkehrsaufkommen B-Plangebiet:

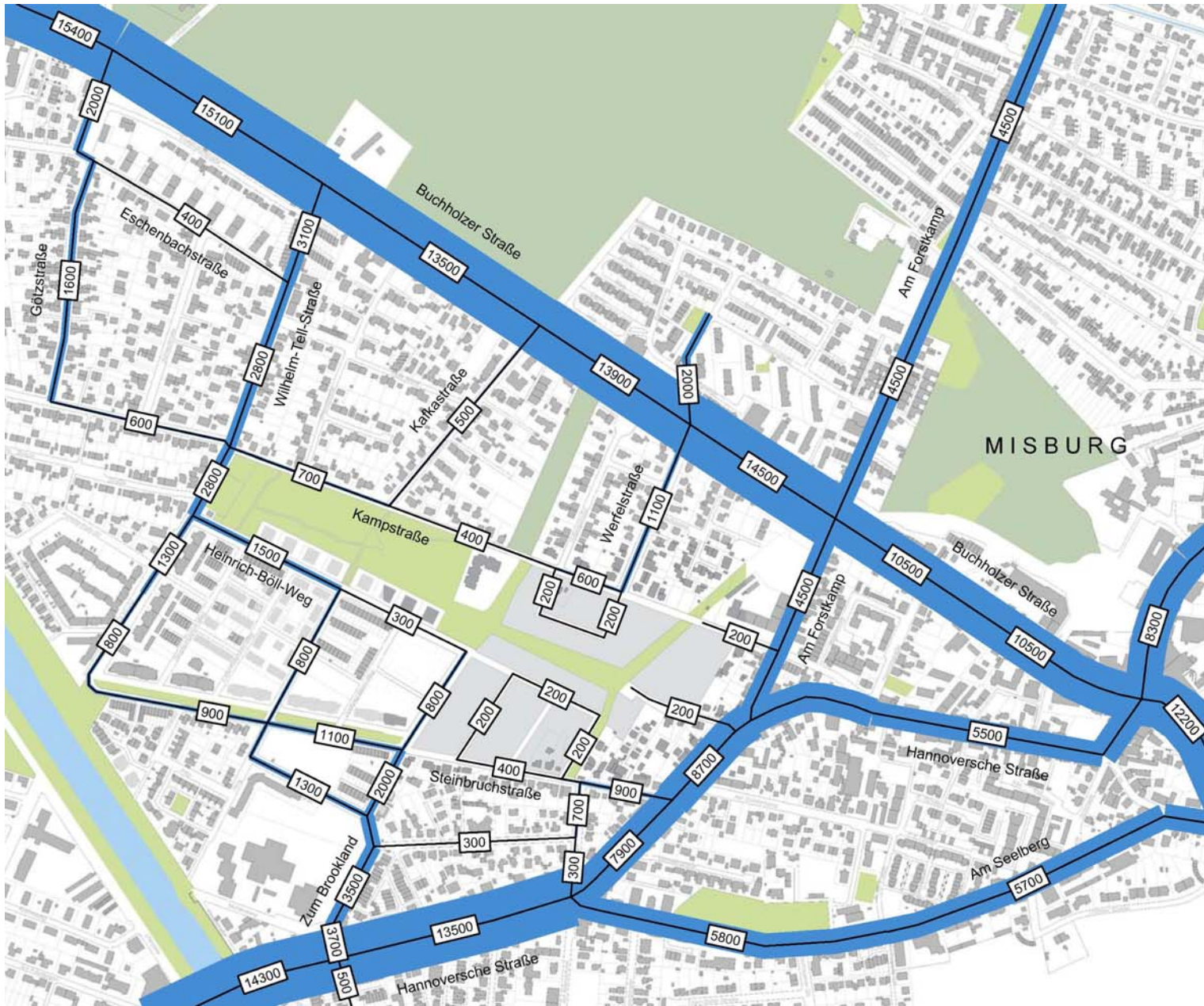
- 350 WE
- Ansätze:
 - 2,5 Einw. / WE
 - 3,8 Wege / Einw.
 - MIV-Anteil 50 %
 - 1,2 Personen / Pkw
 - Ver- und Entsorgung etc.: 0,2 Fahrten / E.
- VKA = 1.560 Kfz-Fahrten / 24 h



Konzept Trennung (1)



Konzept Vernetzung (2)



Prognose mit
B-Plangebiet
Konzept
Trennung (1)





Belastungs-
differenzen
Planfall 1



Prognose mit B-
Plangebiet
Konzept
Vernetzung (2a)





Belastungs-
differenzen
Planfall 2a

Knotenpunkte



HBS 2015, Kapitel S5: Stadtstraßen: Knotenpunkte ohne Lichtsignalanlage

Projekt : VU Steinbruchsfeld
 Knotenpunkt : Buchholzer Straße / Wilhelm-Tell-Straße
 Stunde : Spitzenstunde
 Datei : BUCHH. STR_W.-TELL-STR_PRO M.kob



Strom	Strom	q-vorh	tg	tf	q-Haupt	q-max	Misch-	W	N-95	N-99	QSV
-Nr.		[PWE/h]	[s]	[s]	[Fz/h]	[PWE/h]	strom	[s]	[Pkw-E]	[Pkw-E]	
1		2	5,5	2,8	505	723		5,0	1	1	A
2		406				1800					A
3		62				1470					A
Misch-H		470				1800	1 + 2 + 3	2,9	2	2	A
4		90	6,5	3,8	955	258		21,6	2	3	C
5		1	6,7	3,8	950	249		14,5	1	1	B
6		41	5,9	3,9	409	589		6,9	1	1	A
Misch-N		132				312	4 + 5 + 6	20,4	3	4	C
9		2				1600					A
8		524				1800					A
7		35	5,5	2,8	439	780		5,0	1	1	A
Misch-H		561				1800	7 + 8 + 9	3,0	2	3	A
10		5	6,5	3,2	949	267		13,7	1	1	B
11		1	6,7	3,3	979	258		14,0	1	1	B
12		5	5,9	3,0	504	648		5,6	1	1	A
Misch-N		11				363	10+11+12	10,2	1	1	B

Qualitätsstufe des Verkehrsablaufs für den gesamten Knotenpunkt : **C**
 Lage des Knotenpunkte : Innerorts
 Alle Einstellungen nach : HBS 2015

HBS 2015, Kapitel S5: Stadtstraßen: Knotenpunkte ohne Lichtsignalanlage

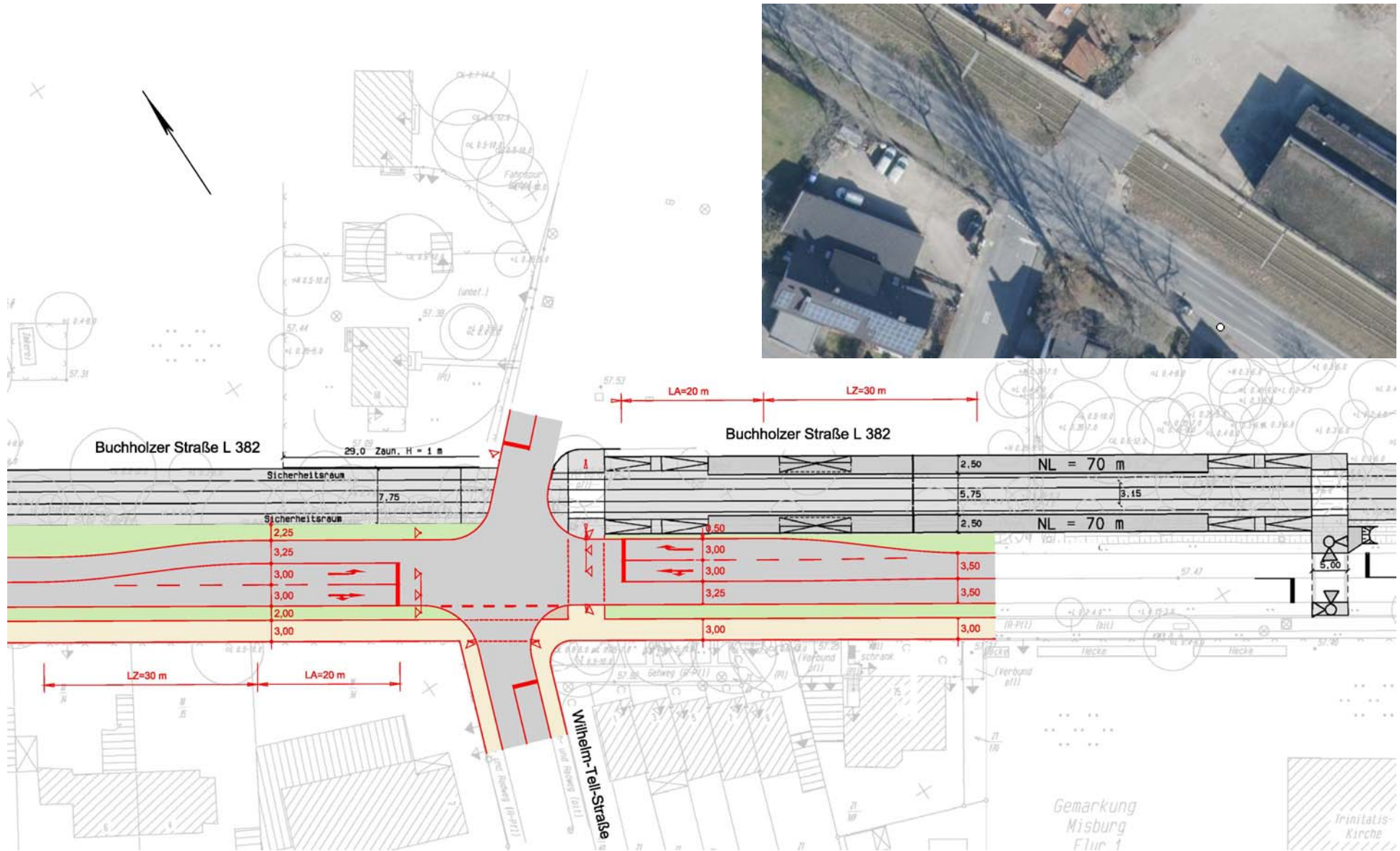
Projekt : VU Steinbruchsfeld
 Knotenpunkt : Buchholzer Straße / Wilhelm-Tell-Straße
 Stunde : Spitzenstunde
 Datei : BUCHH. STR_W.-TELL-STR_PRO N.kob



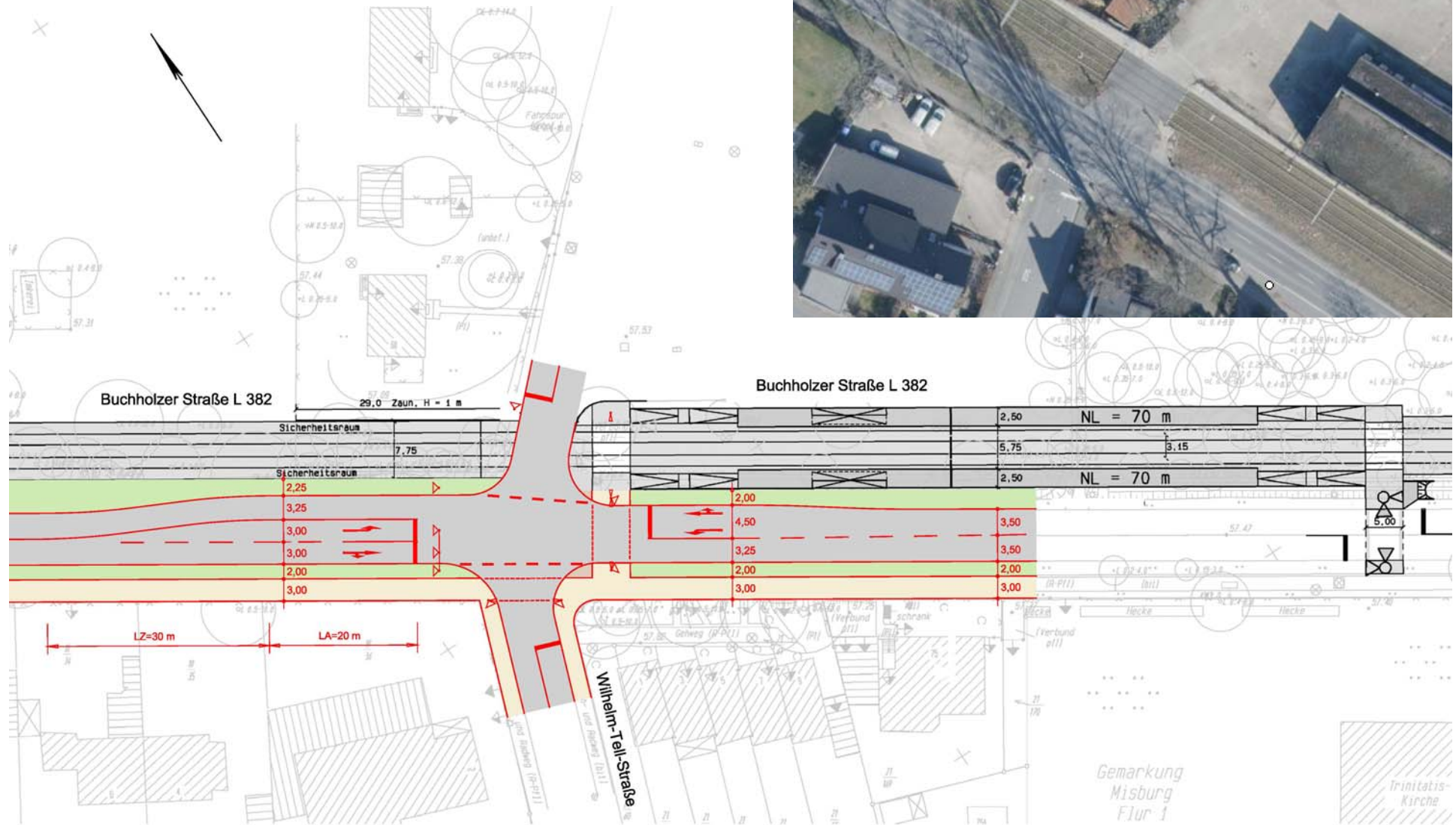
Strom	Strom	q-vorh	tg	tf	q-Haupt	q-max	Misch-	W	N-95	N-99	QSV
-Nr.		[PWE/h]	[s]	[s]	[Fz/h]	[PWE/h]	strom	[s]	[Pkw-E]	[Pkw-E]	
1		5	5,5	2,8	533	701		5,2	1	1	A
2		571				1800					A
3		111				1470					A
Misch-H		687				1800	1 + 2 + 3	3,3	2	3	A
4		82	6,5	3,2	1192	195		31,7	3	4	D
5		1	6,7	3,3	1191	182		19,9	1	1	B
6		43	5,9	3,0	609	570		6,8	1	1	A
Misch-N		126				251	4 + 5 + 6	28,6	3	5	C
9		5				1600					A
8		542				1800					A
7		44	5,5	2,8	664	604		6,4	1	1	A
Misch-H		591				1800	7 + 8 + 9	3,0	2	3	A
10		2	6,5	3,2	1233	171		21,3	1	1	C
11		1	6,7	3,3	1244	169		21,4	1	1	C
12		2	5,9	3,0	531	627		5,8	1	1	A
Misch-N		5				240	10+11+12	15,3	1	1	B

Qualitätsstufe des Verkehrsablaufs für den gesamten Knotenpunkt : **D**
 Lage des Knotenpunkte : Innerorts
 Alle Einstellungen nach : HBS 2015

Buchholzer Straße / Wilhelm-Tell-Straße




Gestaltungsvorschlag Buchholzer Straße / Wilhelm-Tell-Straße (1)



Gestaltungsvorschlag Buchholzer Straße / Wilhelm-Tell-Straße (2)

HBS 2015, Kapitel S5: Stadtstraßen: Knotenpunkte ohne Lichtsignalanlage

Projekt : VU Steinbruchsfeld
 Knotenpunkt : Hannoversche Straße / Zum Brookland / Aubryweg
 Stunde : Spitzenstunde
 Datei : HANNOV. STR_ZUM BROOKLAND_PRO M.kob



Strom	Strom	q-vorh	tg	tf	q-Haupt	q-max	Misch-	W	N-95	N-99	QSV
-Nr.		[PWE/h]	[s]	[s]	[Fz/h]	[PWE/h]	strom	[s]	[Pkw-E]	[Pkw-E]	
1		85	5,5	2,8	670	575		7,4	1	1	A
2		286				1800					A
3		12				1457					A
Misch-H		383				1800	1 + 2 + 3	2,6	1	2	A
4		23	6,5	3,2	1180	126		34,9	1	2	D
5		0	6,7	3,3	1039	208		0,0	0	0	A
6		8	5,9	3,0	283	849		4,3	1	1	A
Misch-N		31				162	4 + 5 + 6	27,5	1	2	C
9		67				1457					A
8		627				1800					A
7		2	5,5	2,8	289	887		4,1	1	1	A
Misch-H		696				1800	7 + 8 + 9	3,4	2	3	A
10		81	6,5	3,2	1016	229		25,5	2	3	C
11		4	6,7	3,3	1014	216		17,0	1	1	B
12		169	5,9	3,0	639	550		9,5	2	3	A
Misch-N		254				658	10+11+12	9,1	2	3	A

Qualitätsstufe des Verkehrsablaufs für den gesamten Knotenpunkt : **D**
 Lage des Knotenpunkte : Innerorts
 Alle Einstellungen nach : HBS 2015

HBS 2015, Kapitel S5: Stadtstraßen: Knotenpunkte ohne Lichtsignalanlage

Projekt : VU Steinbruchsfeld
 Knotenpunkt : Hannoversche Straße / Zum Brookland / Aubryweg
 Stunde : Spitzenstunde
 Datei : HANNOV. STR_ZUM BROOKLAND_PRO N.kob



Strom	Strom	q-vorh	tg	tf	q-Haupt	q-max	Misch-	W	N-95	N-99	QSV
-Nr.		[PWE/h]	[s]	[s]	[Fz/h]	[PWE/h]	strom	[s]	[Pkw-E]	[Pkw-E]	
1		136	5,5	2,8	566	675		6,7	1	2	A
2		612				1800					A
3		10				1470					A
Misch-H		758				1800	1 + 2 + 3	3,5	3	4	A
4		7	6,5	3,2	1369	102		37,9	1	1	D
5		1	6,7	3,3	1309	118		30,8	1	1	D
6		4	5,9	3,0	600	576		6,3	1	1	A
Misch-N		12				142	4 + 5 + 6	27,7	1	1	C
9		49				1520					A
8		534				1800					A
7		7	5,5	2,8	605	646		5,6	1	1	A
Misch-H		590				1800	7 + 8 + 9	3,1	2	3	A
10		42	6,5	3,2	1290	131		40,3	2	3	D
11		3	6,7	3,3	1290	122		30,3	1	1	D
12		81	5,9	3,0	542	619		6,7	1	1	A
Misch-N		126				382	10+11+12	14,0	2	3	B

Qualitätsstufe des Verkehrsablaufs für den gesamten Knotenpunkt : **D**
 Lage des Knotenpunkte : Innerorts
 Alle Einstellungen nach : HBS 2015

Hannoversche Straße / Zum Brookland / Aubryweg



Hannoversche Straße / Zum Brookland / Aubryweg mit LSA

Wirkungen / Maßnahmen



Wirkungen und Maßnahmen:

Planfall 1: Trennung

- keine Mehrbelastung der Wilhelm-Tell-Straße
→ Signalisierung + Ausbau
- geringe Mehrbelastung der Werfelstraße
- geringe Mehrbelastung der Steinbruchstraße
- geringe Mehrbelastung der Straße Zum Brookland
→ Signalisierung

Wirkungen und Maßnahmen:

Planfall 2a: Vernetzung

- geringe Entlastung der Wilhelm-Tell-Straße
→ Signalisierung + Ausbau ?
- geringe Mehrbelastung der Werfelstraße
- Entlastung der Straße Zum Brookland
- deutliche Mehrbelastung der Steinbruchstraße
- deutliche Mehrbelastung der östlichen Kampstraße

Empfehlungen



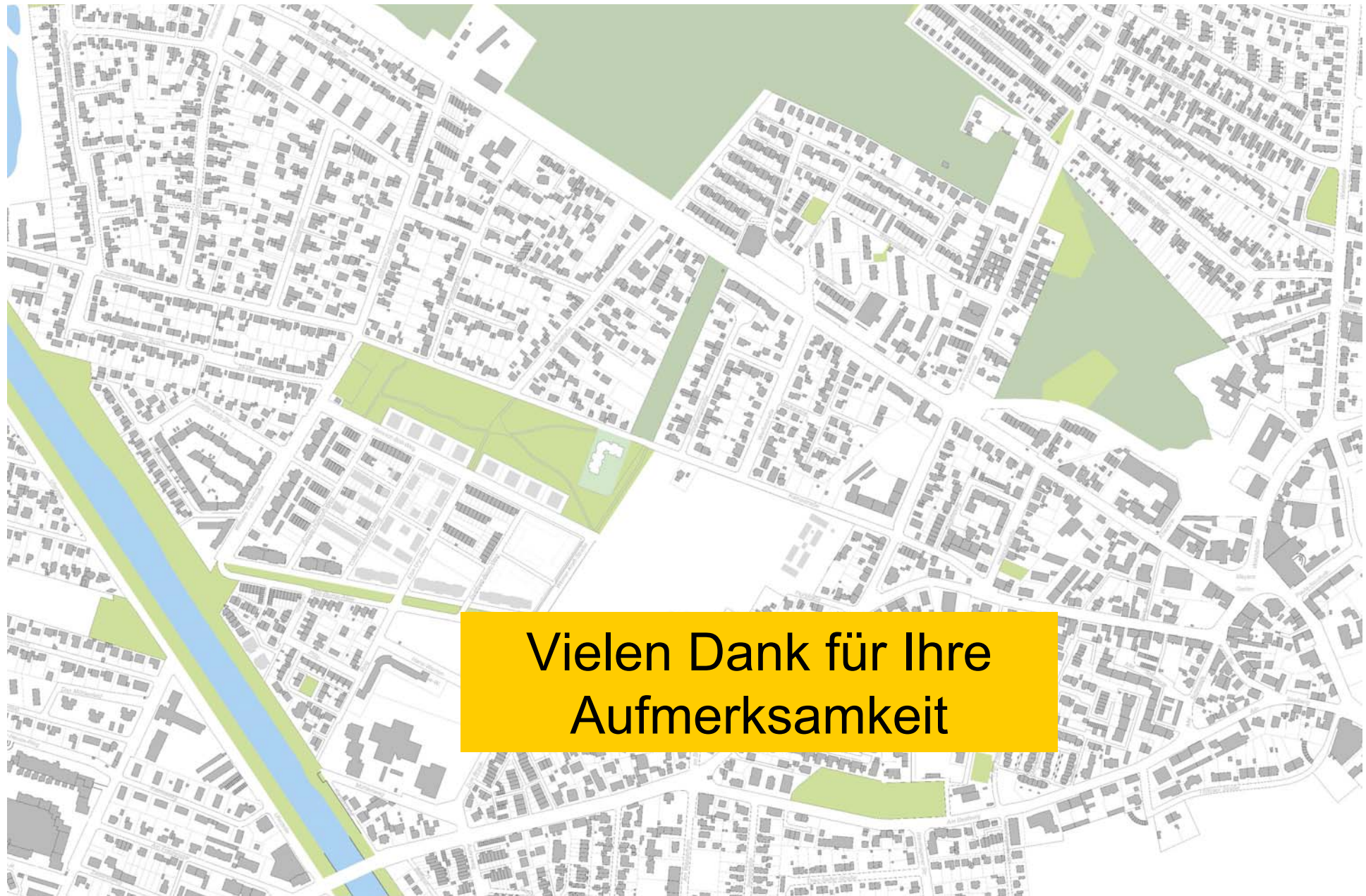
Empfehlungen:

Planfall 1

- geringe Mehrbelastung mehrerer Straßenabschnitte
- keine unzumutbaren Belastungen
- keine „neuen Baustellen“
- Verbesserung von Verkehrsabläufen an den Knotenpunkten
 - Wilhelm-Tell-Straße → Signalisierung + Ausbau
 - Zum Brookland → Signalisierung
(Verbesserungen im Fuß- und Radverkehr - Schüler)
- punktuelle Maßnahmen in Straßenräumen oder Knotenpunkten



z. B. Wilhelm-Tell-Straße: Ordnung des ruhenden Verkehrs



**Vielen Dank für Ihre
Aufmerksamkeit**

