



Integriertes Entwicklungskonzept für den Stadtbezirk Ricklingen

Vorstellung der Ergebnisse im Stadtbezirksrat am 7.12.2017

Der Auftrag

Dialogorientiertes, integriertes Entwicklungskonzept auf der Ebene des Stadtbezirks

- **Perspektive 2030**

Welchen Herausforderungen müssen wir uns im Stadtbezirk stellen?

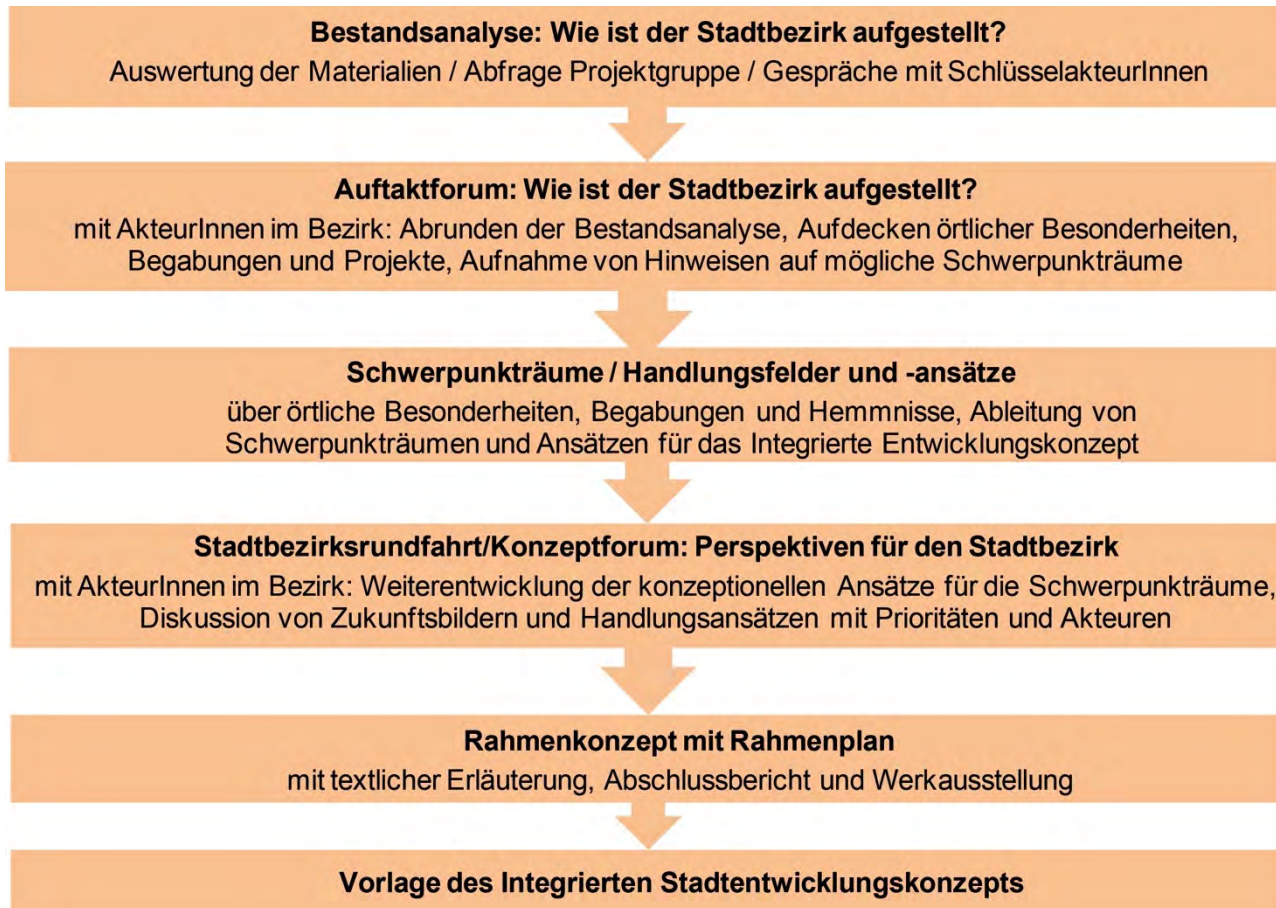
- **Rückschau 2010 bis 2015**

Was ist auf den Weg gebracht? Wie sind wir auf dem Weg?

- **Konzept 2030**

Welche Richtung wollen wir zukünftig einschlagen?

Mein Quartier 2030 in Ricklingen vor Ort



Herausforderungen bis 2030

Digitaler
Strukturwandel

Wachstum

Inklusiv!

Lebensqualität

Zusammenhalt

Klimawandel

Für jedes
Alter!

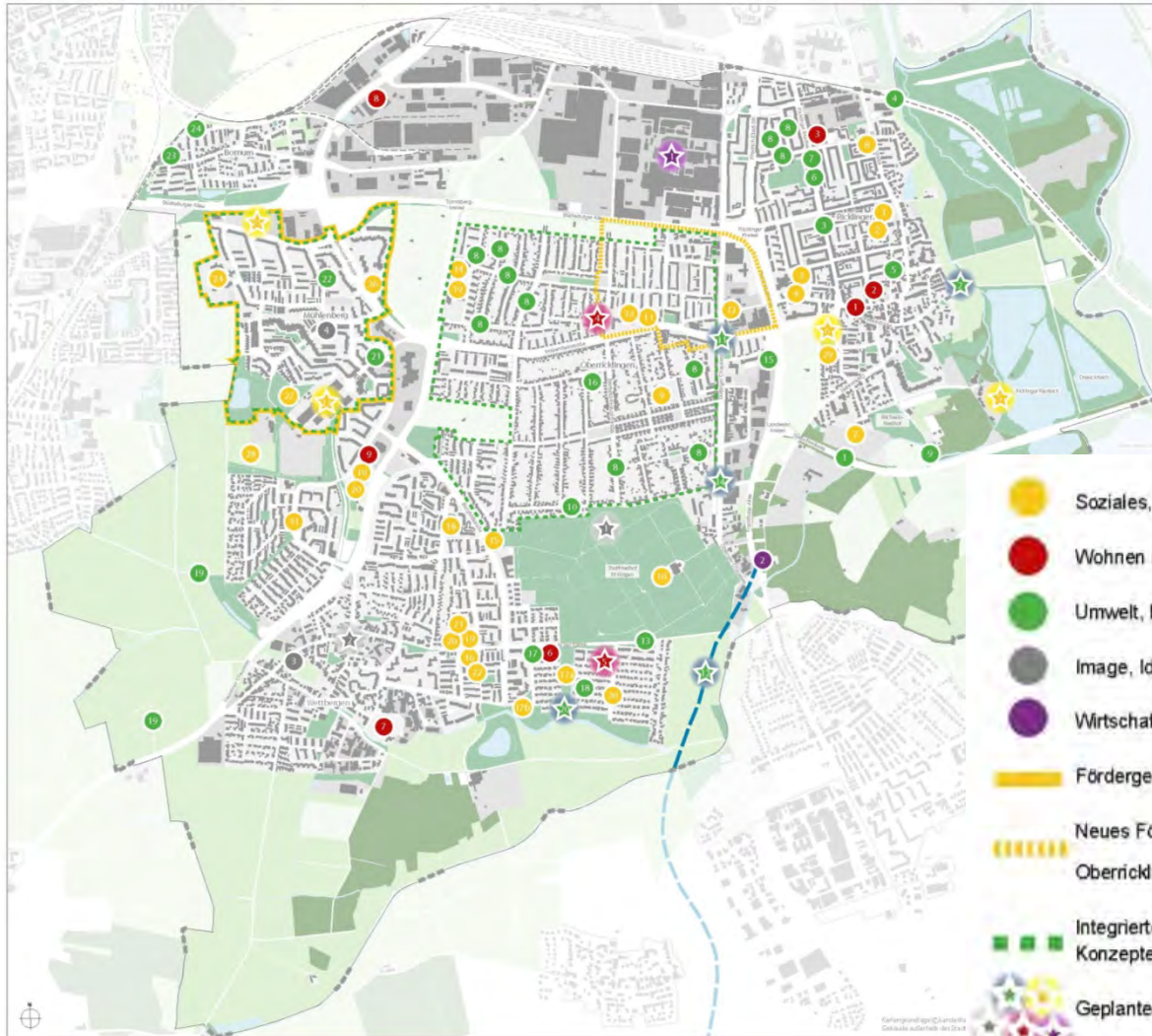


Fragen an das Integrierte Entwicklungskonzept

- Wie wohnen wir im Stadtbezirk Ricklingen heute und morgen?
- Wie versorgen wir uns heute im Stadtbezirk, wie wird es im Jahr 2030 sein?
- Wie erholen wir uns heute und morgen im Stadtbezirk? Welchen Einfluss hat der Klimawandel?
- Wie bewegen wir uns heute und morgen durch den Bezirk – zu Fuß, per Rad, per Pedelec, etc.?
- Was macht den Stadtbezirk heute aus? Wie könnte es 2030 sein?

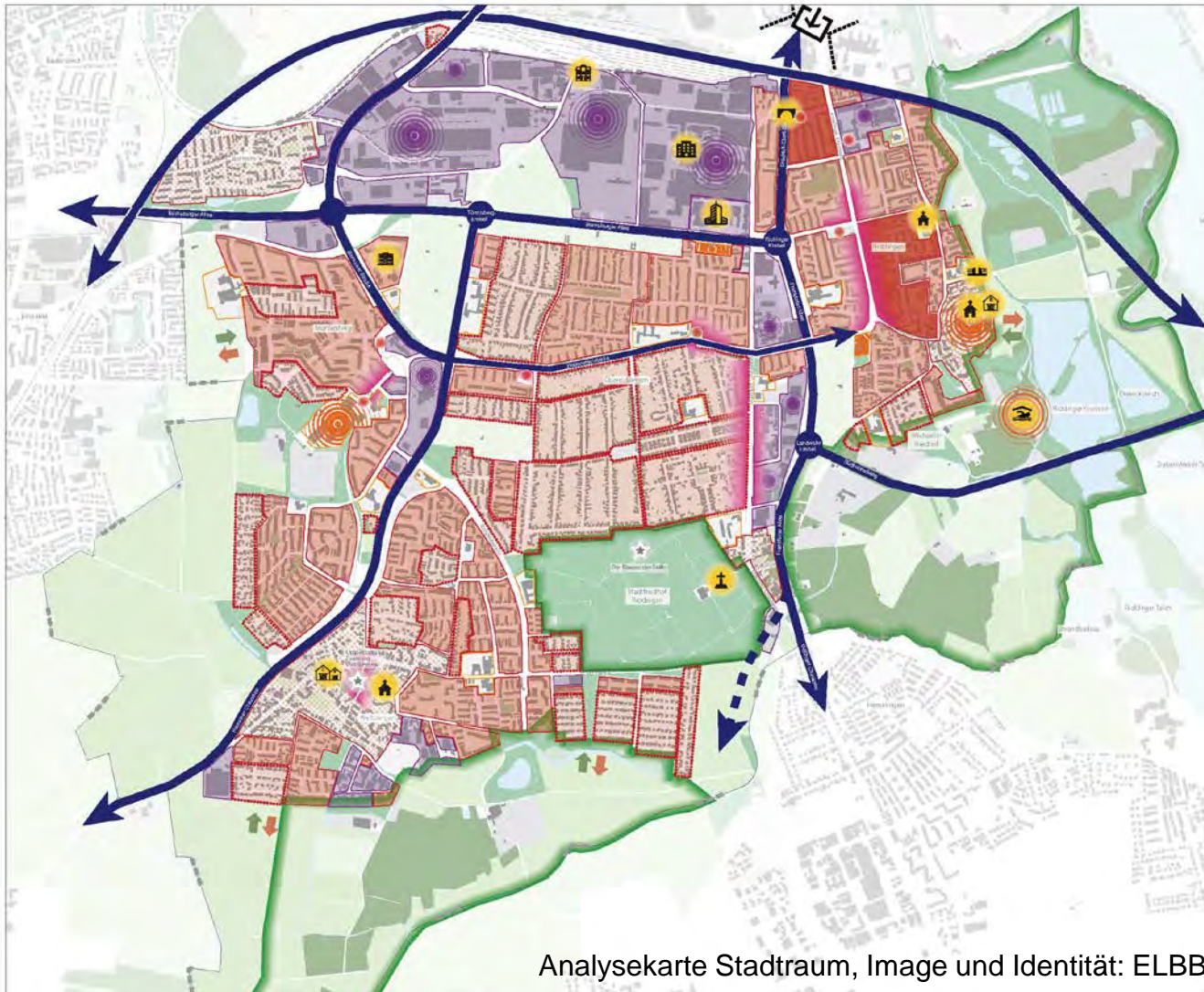


Der Stadtbezirk Ricklingen auf dem Weg: Realisierte und laufende Projekte

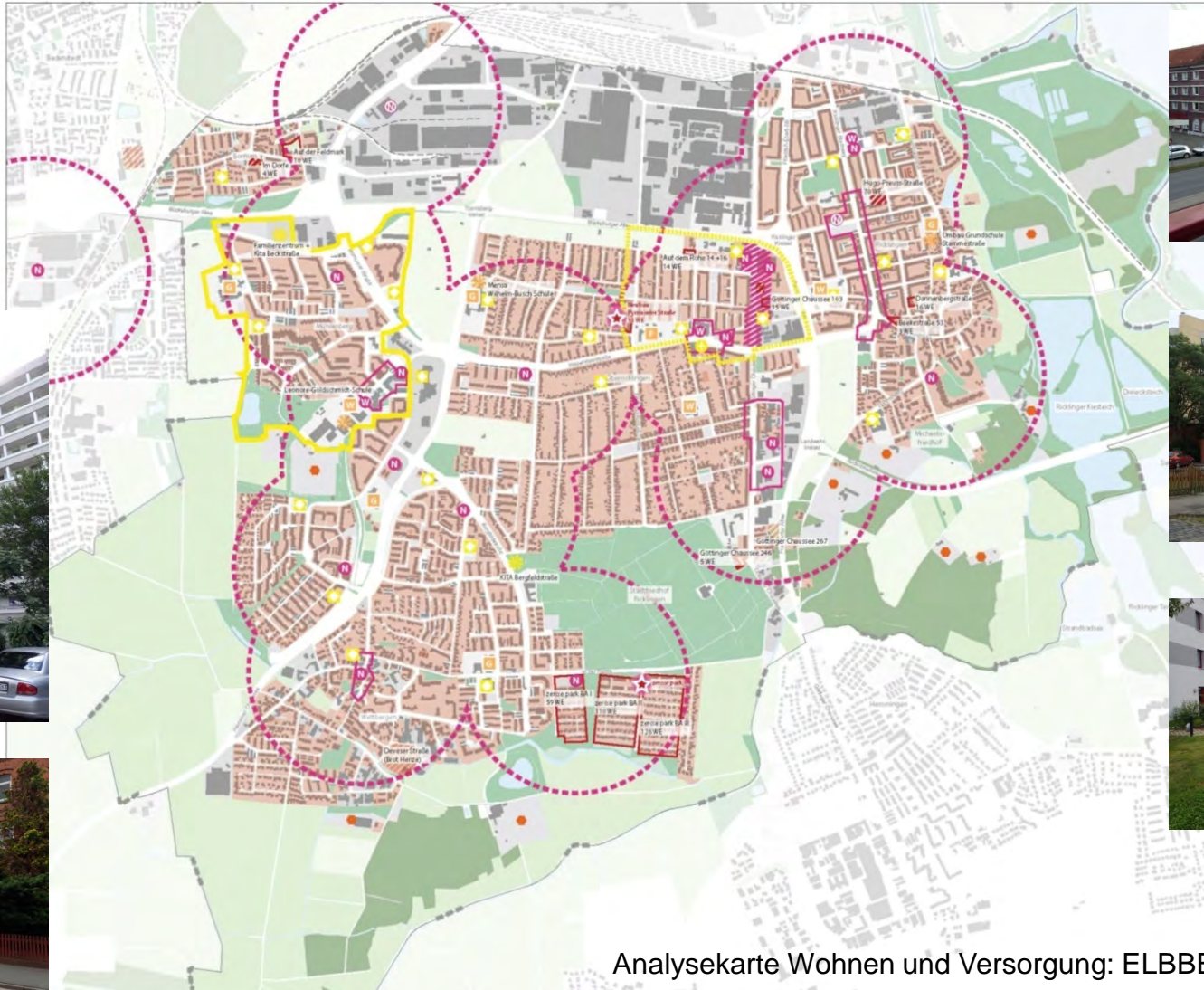


-  Soziales, Bildung und Kultur mit Nummer
-  Wohnen und Versorgung mit Nummer
-  Umwelt, Klima und Mobilität mit Nummer
-  Image, Identität und Stadtraum mit Nummer
-  Wirtschaft und Arbeit mit Nummer
-  Fördergebiet Soziale Stadt Mühlenberg
-  Neues Fördergebiet Soziale Stadt
-  Ober Ricklingen Nord-Ost
-  Integrierte Energie- und Klimaschutz Konzepte Mühlenberg und Ober Ricklingen
-  Geplante sowie realisierte Leuchtturmprojekte

Der Stadtbezirk Ricklingen auf dem Weg: Analyse Stadtraum, Image und Identität



Der Stadtbezirk Ricklingen auf dem Weg: Analyse Wohnen und Versorgung



Handlungsfelder und -ansätze

- Entwicklung weiterer zukunftsfähiger Wohnformen und Nachbarschaften
 - Sozialverträgliche Modernisierung und Weiterentwicklung des Geschosswohnbestands unterstützen
 - Begleitung des Generationenwechsels in Eigenheimsiedlungen im Zuge energetischer Sanierungen

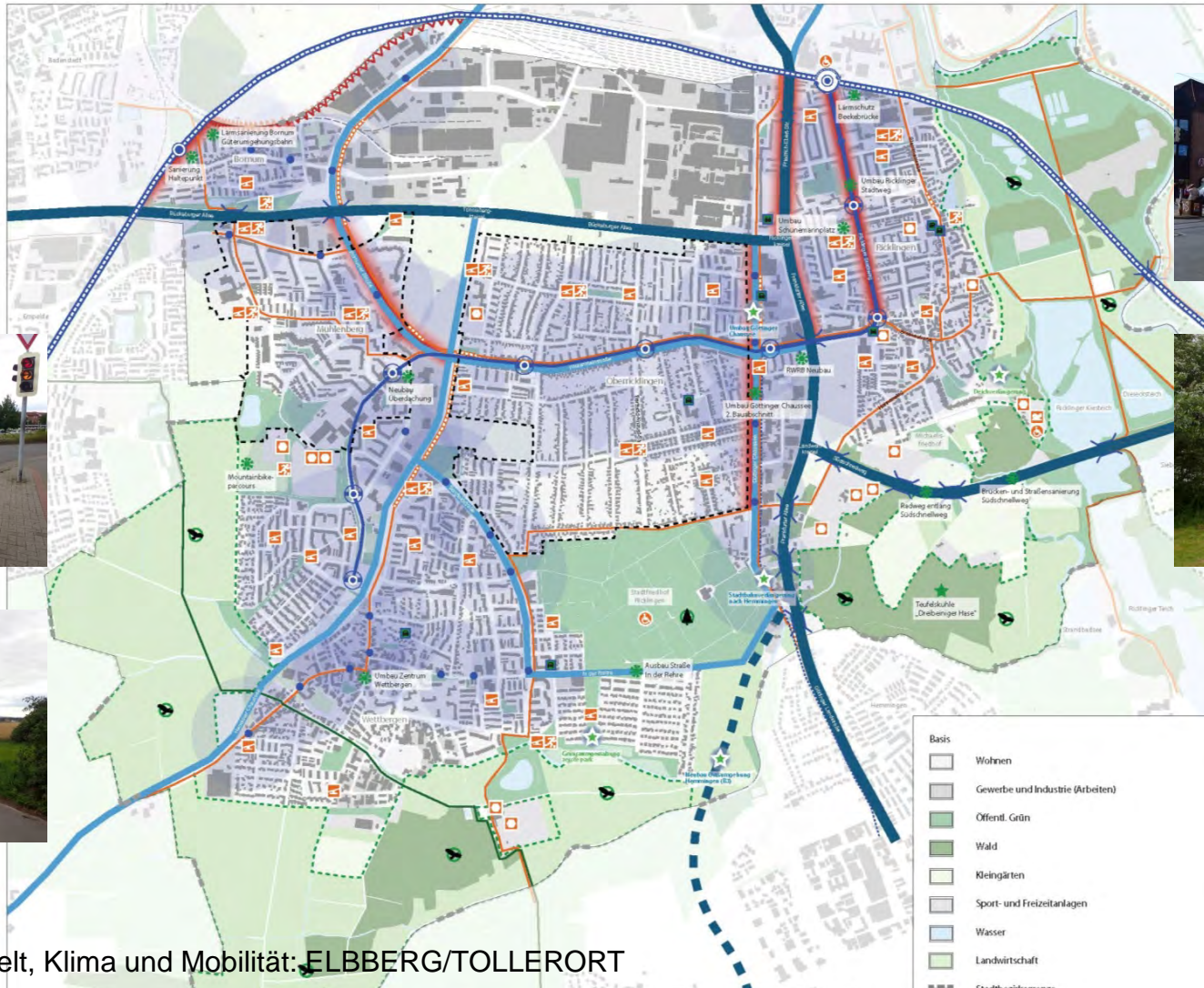


Handlungsfelder und -ansätze

- Stärkung und Qualifizierung der Quartiersmittelpunkte für Begegnung, Versorgung und vielfältige Aktivitäten
 - Umgestaltung und Verkehrsberuhigung Butjerbrunnenplatz
 - Stabilisierung und Aufwertung der Quartierszentren, Schünemannplatz / Ricklinger Stadtweg, Mitte Mühlenberg, Ortsmitte Wettbergen



Der Stadtbezirk Ricklingen auf dem Weg: Analyse Umwelt, Klima und Mobilität



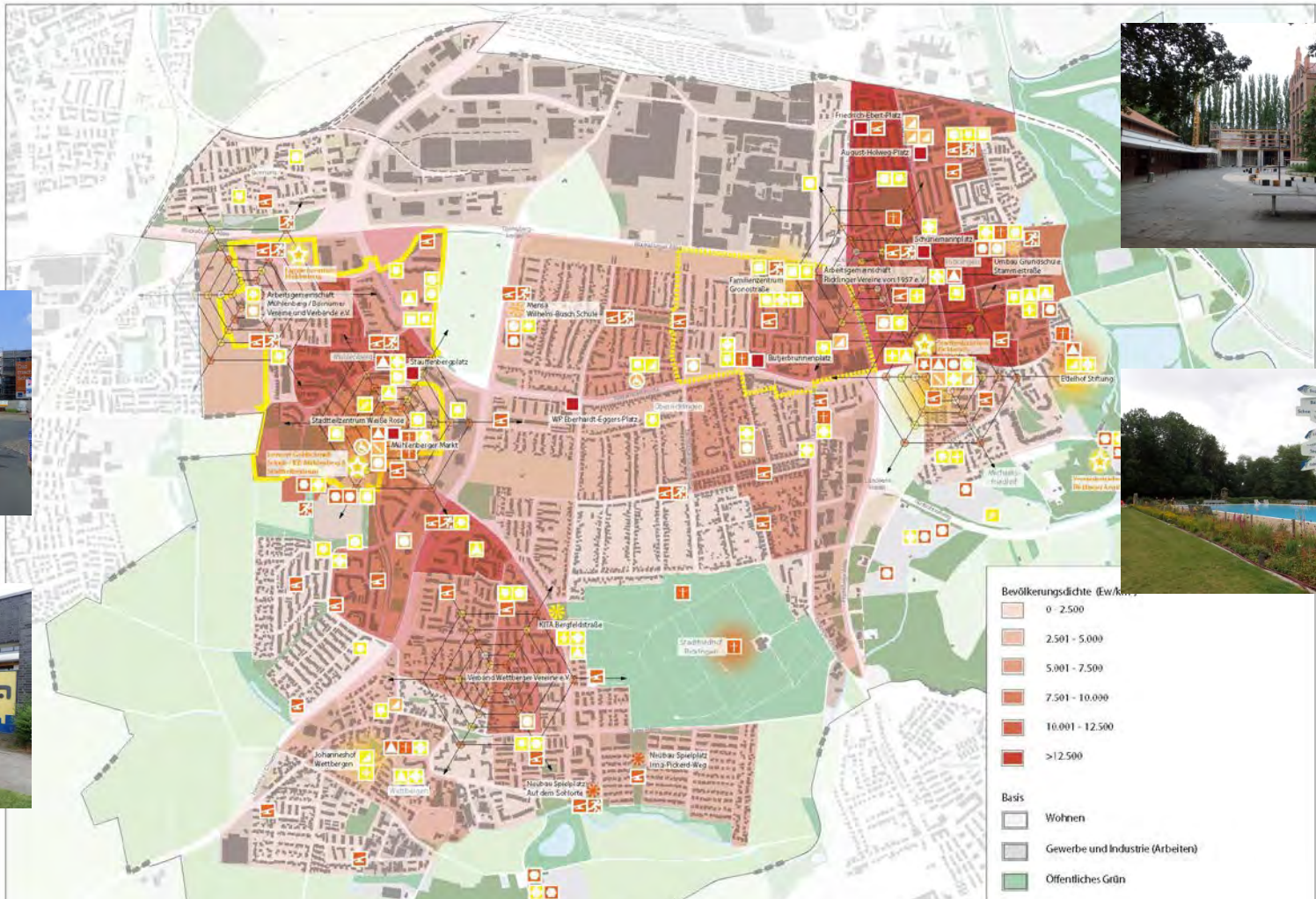
Analysekarte Umwelt, Klima und Mobilität: ELBBERG/TOLLERORT

Handlungsfelder und -ansätze

- Ricklingen vernetzt: Verbindungen schaffen und Barrieren abbauen
 - Straßen und Freiräume qualifizieren / umgestalten
 - Nahmobilität stärken - Alltagswegenetze qualifizieren
 - Fuß-/ Radverkehrsverbindungen zwischen den Stadtteilen verbessern
 - Natur- und Landschaftsräume besser anbinden und erreichen



Der Stadtbezirk Ricklingen auf dem Weg: Analyse Soziales, Bildung und Kultur

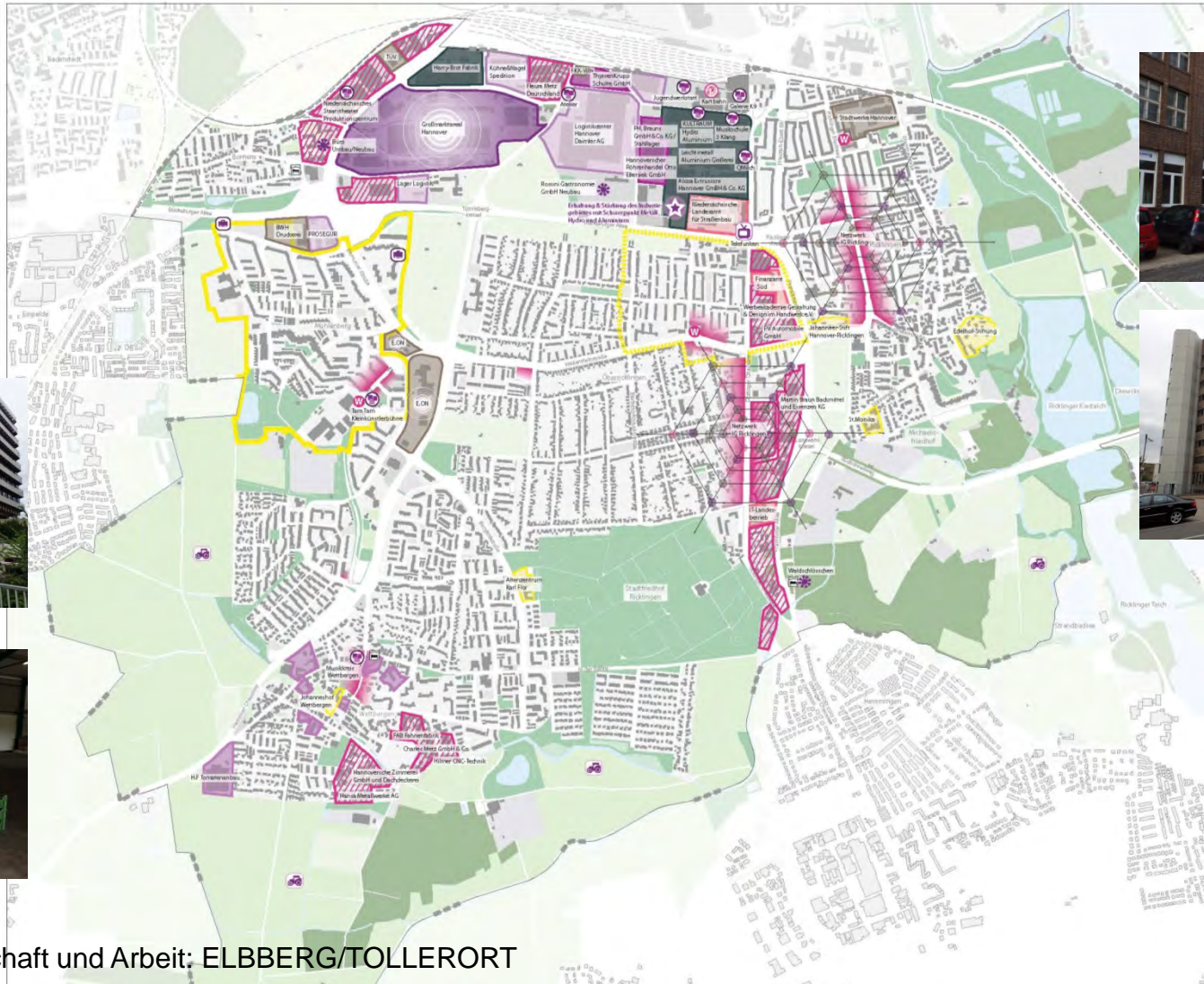


Handlungsfelder und -ansätze

- Förderung sozial benachteiligter Quartiere
 - Anpassung der Schul- und Kinderbetreuungsangebote
 - Sicherung vorhandener Einrichtungen (Stadtteilzentrum)
- Öffentliche Räume nutzerorientiert bewahren und weiterentwickeln
 - Ungenutzte öffentliche Räume für Begegnung, Aufenthalt und Bewegung entdecken und weiterentwickeln
 - Aktionsräume und Treffpunkte (Informelle Flächen) sichern
 - Perspektiven der Vereinskulturen erörtern, Kooperationen von Vereinen und gemeinsame Flächennutzungen anregen



Der Stadtbezirk Ricklingen auf dem Weg: Analyse Wirtschaft und Arbeit



Handlungsfelder und -ansätze

- Weiterentwicklung und Umstrukturierung gewerblicher Standorte
 - Gewerbebestandort Ricklingen sichern und weiterentwickeln
 - Konzeptentwicklung „Zukunftsquartier Arbeit und Wohnen Göttinger Chaussee“

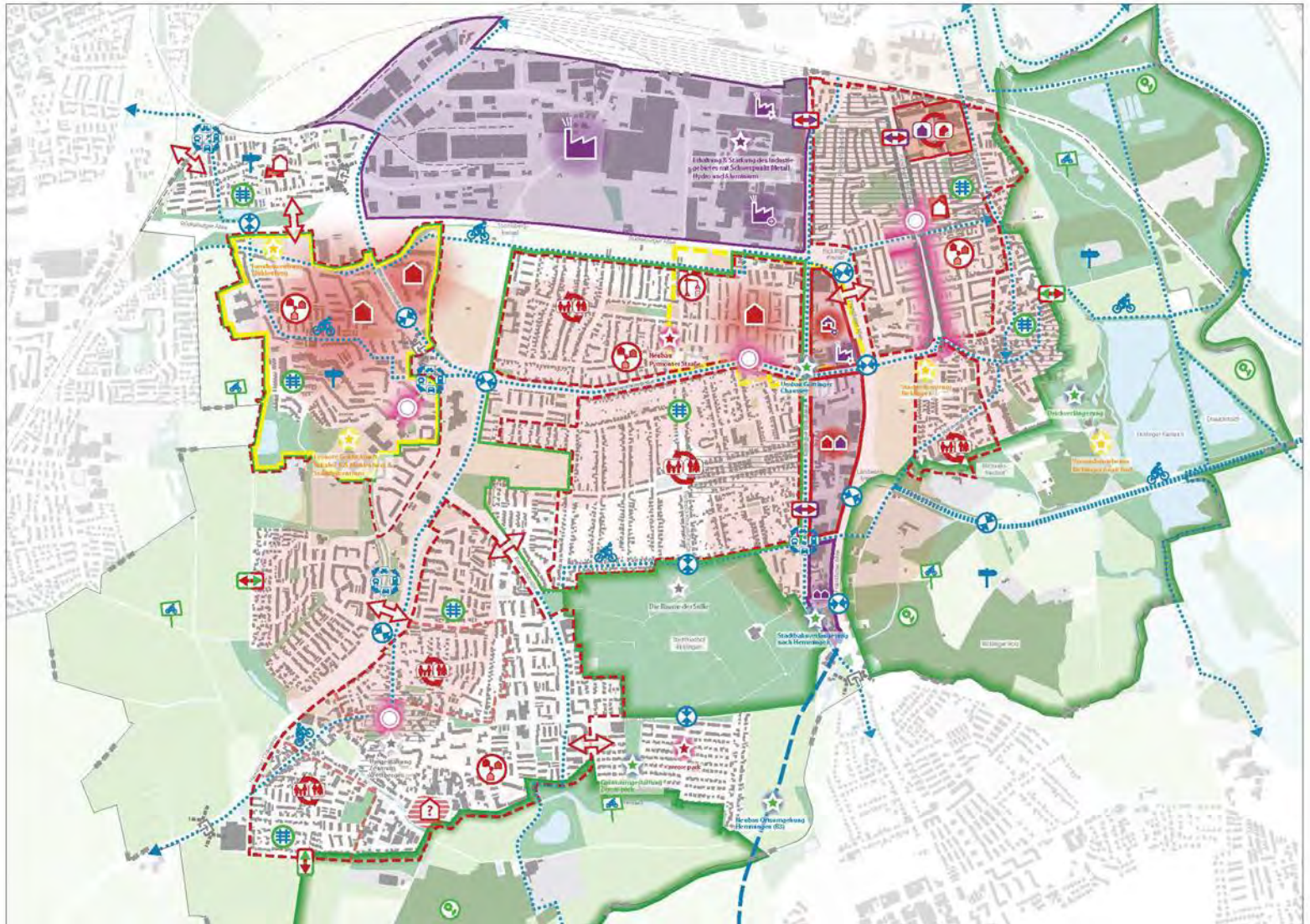




Der Stadtbezirk Ricklingen auf dem Weg: Handlungsfelder

1. Entwicklung weiterer zukunftsfähiger Wohnformen und Nachbarschaften – Angebote für die wachsende Stadt – Chancen für die Vielfalt vor Ort
2. Weiterentwicklung und Umstrukturierung gewerblicher Standorte
3. Stärkung und Qualifizierung der Quartiersmittelpunkte für Begegnung, Versorgung und vielfältige Aktivitäten
4. Ricklingen vernetzt: Verbindungen schaffen und Barrieren abbauen
5. Öffentliche Räume nutzerorientiert bewahren und weiterentwickeln

Der Stadtbezirk Ricklingen auf dem Weg: Rahmenplan



Der Stadtbezirk Ricklingen auf dem Weg: Aktuelle Projekte

- *Entwicklung weiterer zukunftsfähiger Wohnformen und Nachbarschaften – Angebote für die wachsende Stadt – Chancen für die Vielfalt vor Ort*
 - Erneuerung, Nachverdichtung des Wohnungsbestands: (Genossenschaftsbau) vom Spar- und Bauverein in Oberricklingen, Levester-, Bettenser Straße (Sanierung Bestand, Abriss und Neubau; 2016-2019), Dachgeschossausbauten (energetisches Sanierungsmanagement)

- *Weiterentwicklung und Umstrukturierung gewerblicher Standorte*
 - Nachnutzungen und Neubau: Bornum Werkstätten des Staatstheaters 2018/19; Göttinger Chaussee: Sicherung der Gewerbegebiete für Gewerbe und Industrie: Verhinderung von Einzelhandel und Vergnügungsstätten, Bauleitplanung, Grundstücksmanagement (Sanierungsgebiet Oberricklingen, Soziale Stadt)

Der Stadtbezirk Ricklingen auf dem Weg: Aktuelle Projekte

- *Stärkung und Qualifizierung der Quartiersmittelpunkte für Begegnung, Versorgung und vielfältige Aktivitäten*
 - Stärkung der Göttinger Chaussee, auch nach dem Stadtbahnbau (Sanierungsgebiet Oberricklingen)

- *Ricklingen vernetzt: Verbindungen schaffen und Barrieren abbauen*
 - Ausbau, Ausweisung und Verbesserung von Radwegen Wettbergen – Oberricklingen – Mühlenberg 2018/19

- *Öffentliche Räume nutzerorientiert bewahren und weiterentwickeln*
 - Spielplätze, Grundschule Stammestraße (Vorzone)

Der Stadtbezirk Ricklingen auf dem Weg: so geht es weiter ...

- **Informationsdrucksache** mit Abschlussbericht und Rahmenplan in den Stadtbezirksrat Ricklingen
- **Jährliches Monitoring** für den Stadtbezirksrat durch Vorlage einer Übersicht der Prozessergebnisse von Projekten und Planungen in den fünf Handlungsfeldern, erstellt von OE 61.41 in Zusammenarbeit mit dem/der Stadtbezirksplaner/-in

Arbeitsgruppe

- Landeshauptstadt Hannover
 - Juliane Schonauer, Markus Westhoff-Hofediener, Sachgebiet Stadterneuerung
 - Eva Ehrenberg-John, Sachgebiet Stadtplanung
 - Joachim Sievers, Sachgebiet Stadtbezirksmanagement
- Team der AuftragnehmerInnen
 - Mone Böcker, Olga Schill, TOLLERORT entwickeln & beteiligen

TOLLERORT
entwickeln & beteiligen

ELBERG
STADTPLANUNG

Ansprechpartner

- Projektleiter Herr Markus Westhoff-Hofediener
Landeshauptstadt Hannover
Fachbereich OE 61 Planen und Stadtentwicklung
Sachgebiet OE 61.41 Stadterneuerung

61.41 @hannover-stadt.de

- Internetauftritt „Mein Quartier 2030 Ricklingen“

www.hannover.de/Leben-in-der-Region-Hannover/Politik/Bürgerbeteiligung-Engagement/Mein-Quartier-2030/Stadtbezirk-Ricklingen



Integriertes Entwicklungskonzept für den Stadtbezirk Ricklingen

Landeshauptstadt Hannover

Plan-/Bildnachweis: Kartengrundlage: © Landeshauptstadt Hannover, Fachbereich Planen und Stadtentwicklung, 2016

Fotos: Tollerort/Elbberg, Hamburg; Folie 16: © Landeshauptstadt Hannover, Fachbereich Planen und Stadtentwicklung, 2001