

Haushalt 2017/2018

Stand 15.3.2017

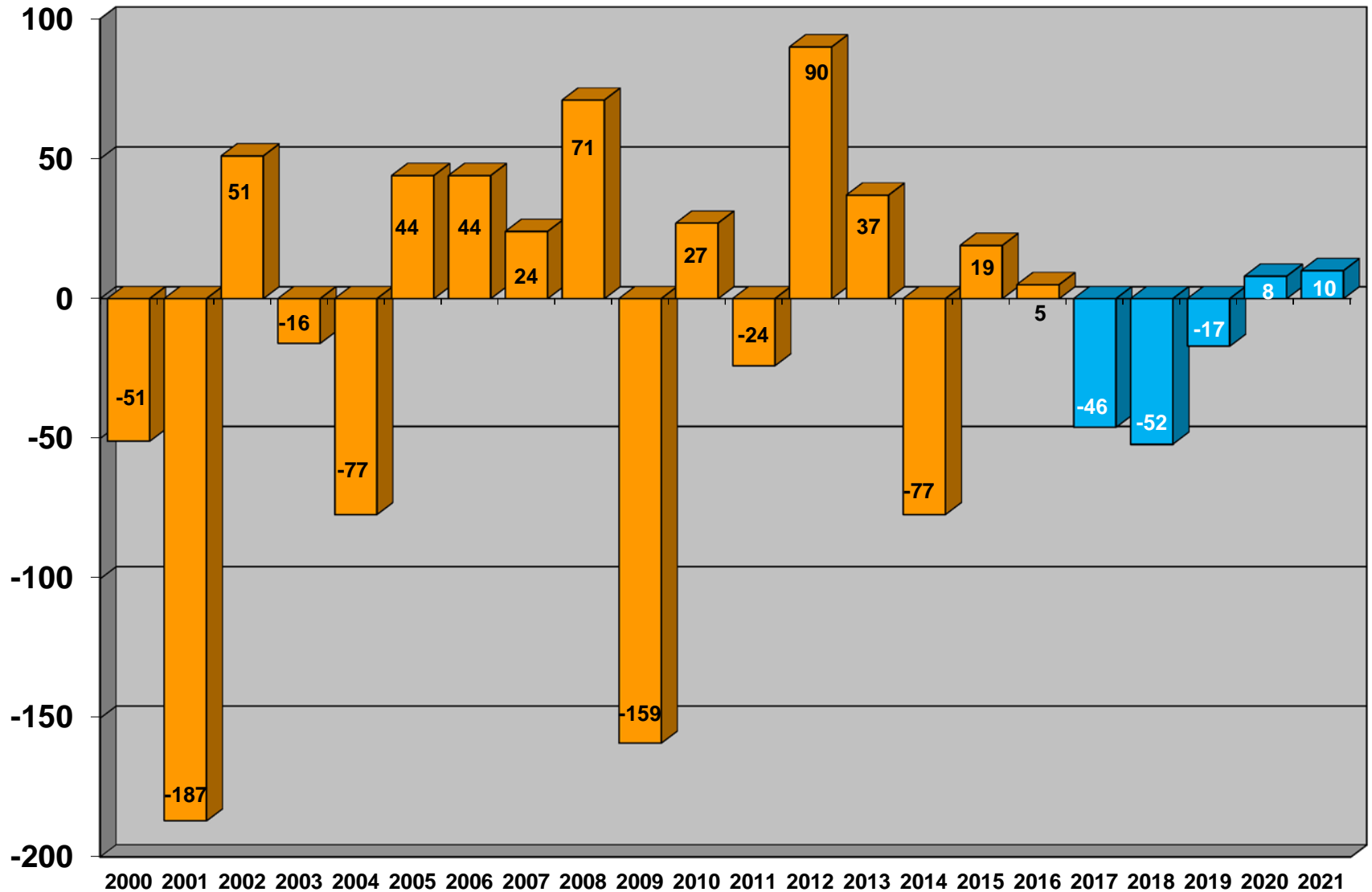
Wir investieren mutig in die Zukunft!

FÜR MEHR STÄDTISCHE INVESTITIONEN

Memorandum der Landeshauptstadt Hannover



1. Jahresergebnisse seit 2000 (in Mio. €)

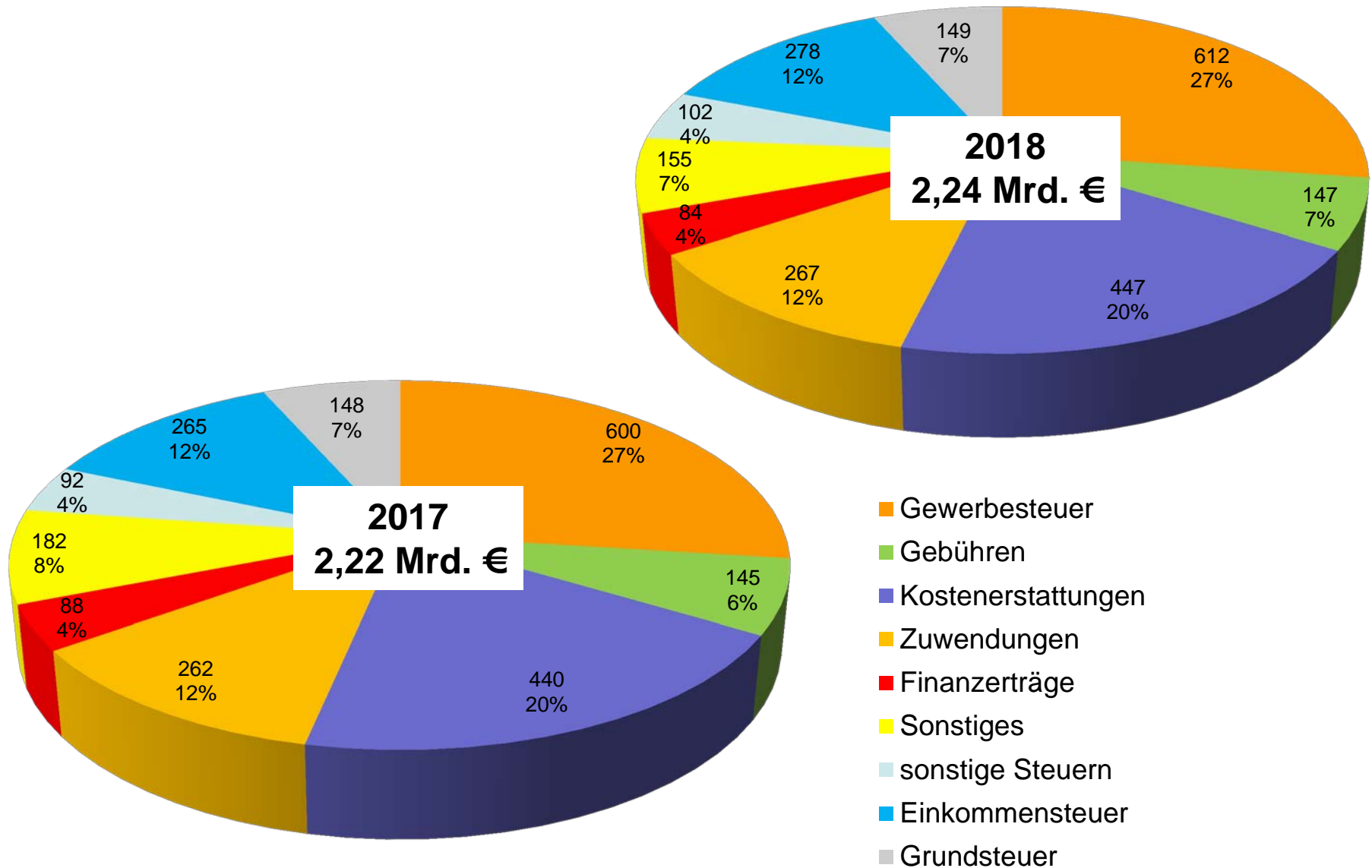


Bis 2016: Rechnungsergebnisse; 2017/18: Plan; 2019 bis 2021: MiFriFi

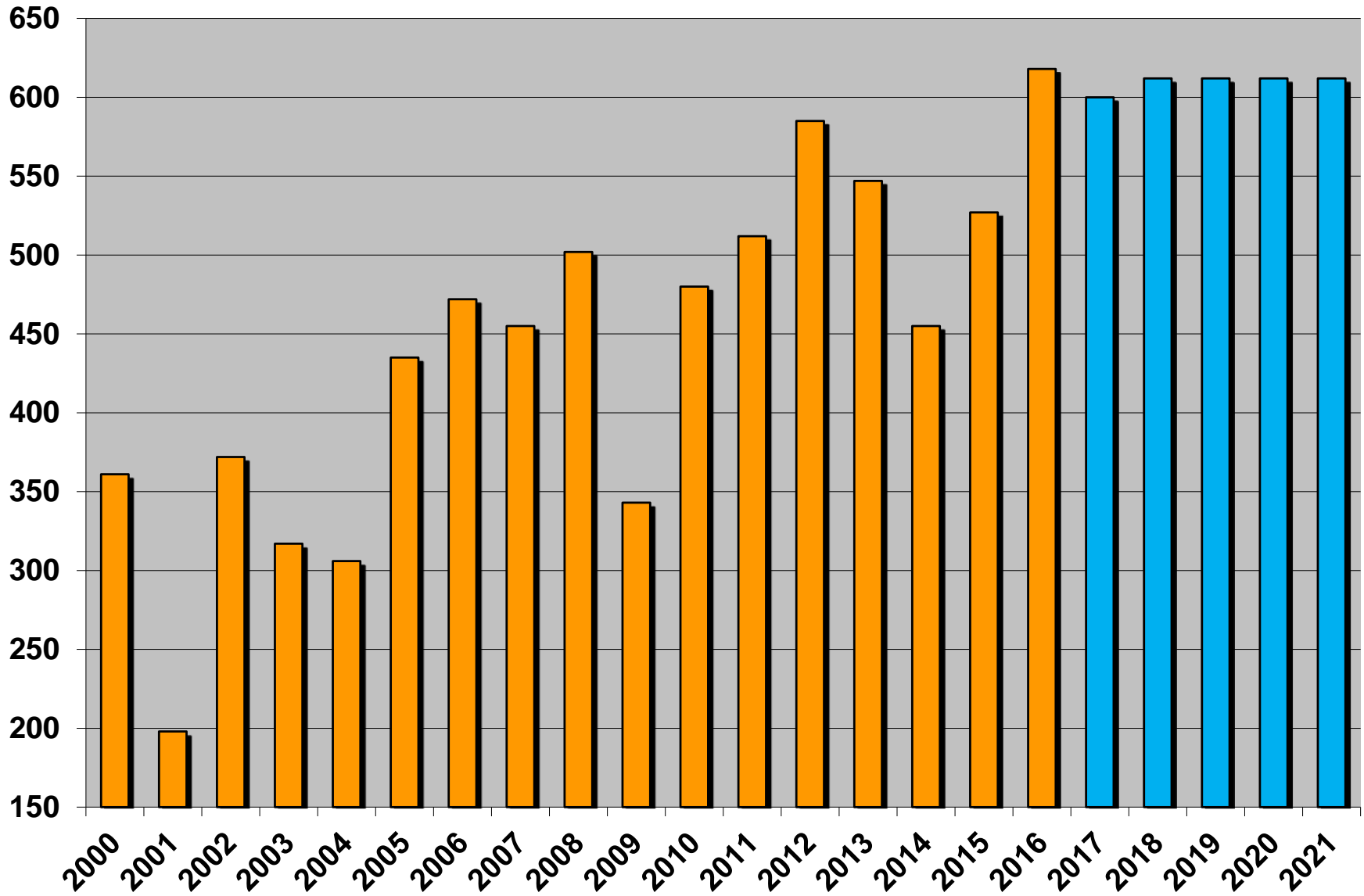
2. Übersicht Doppelhaushalt 2017/18

Ergebnishaushalt	Ergebnis	Ansatz	Ansatz	Ansatz
	2015	2016	2017	2018
Erträge und Aufwendungen	-Tausend Euro-	-Tausend Euro-	-Tausend Euro-	-Tausend Euro-
1	2	3	4	5
Ordentliche Erträge				
1. Steuern und ähnliche Abgaben	977.147	1.018.998	1.104.898	1.140.898
2. Zuwendungen und allgemeine Umlagen	299.743	245.957	262.418	266.909
3. Auflösungserträge aus Sonderposten	24.189	23.955	24.544	24.544
4. sonstige Transfererträge	25.678	22.607	25.604	25.716
5. öffentlich-rechtliche Entgelte	46.701	44.709	47.069	47.041
6. privatrechtliche Entgelte	87.308	93.361	97.762	100.329
7. Kostenerstattungen und Kostenumlagen	357.632	444.488	440.087	447.002
8. Zinsen und ähnliche Finanzerträge	79.938	110.299	87.994	84.495
9. aktivierte Eigenleistungen	602	715	7.057	4.766
10. Bestandsveränderungen				
11. sonstige ordentliche Erträge	120.020	141.799	124.086	99.278
12. = Summe ordentliche Erträge	2.018.958	2.146.888	2.221.519	2.240.977
Ordentliche Aufwendungen				
13. Aufwendungen für aktives Personal	464.580	474.046	515.788	530.520
14. Aufwendungen für Versorgung	57.085	70.728	62.521	70.087
15. Aufwendungen für Sach- und Dienstleistungen	199.151	236.690	246.369	249.373
16. Abschreibungen	94.688	90.510	85.622	85.622
17. Zinsen und ähnliche Aufwendungen	70.801	61.486	67.372	61.372
18. Transferaufwendungen	1.004.382	1.113.218	1.107.592	1.108.991
19. sonstige ordentliche Aufwendungen	142.761	185.328	182.437	186.567
20. Überschuss gem. § 15 Abs.5 GemHKVO				
21. = Summe ordentliche Aufwendungen	2.033.447	2.232.005	2.267.701	2.292.532
22. ordentliches Ergebnis	- 14.488	- 85.117	- 46.181	- 51.555
23. außerordentliche Erträge	61.912	3.000	2.000	2.000
24. außerordentliche Aufwendungen	28.674	3.000	2.000	2.000
25. Überschuss gem. § 15 Abs. 6 GemHKVO				
26.= Summe aus Zeile 24 und 25	28.674	3.000	2.000	2.000
27. außerordentliches Ergebnis	33.238			
28. Jahresergebnis	18.749	- 85.117	- 46.181	- 51.555
29. Summe der Jahresfehlbeträge aus Vorjahren nach § 2 Abs. 6 GemHKVO	- 14.488	- 85.117	- 46.181	- 51.555

3. Ordentliche Erträge 2017 und 2018 (in Mio. €)

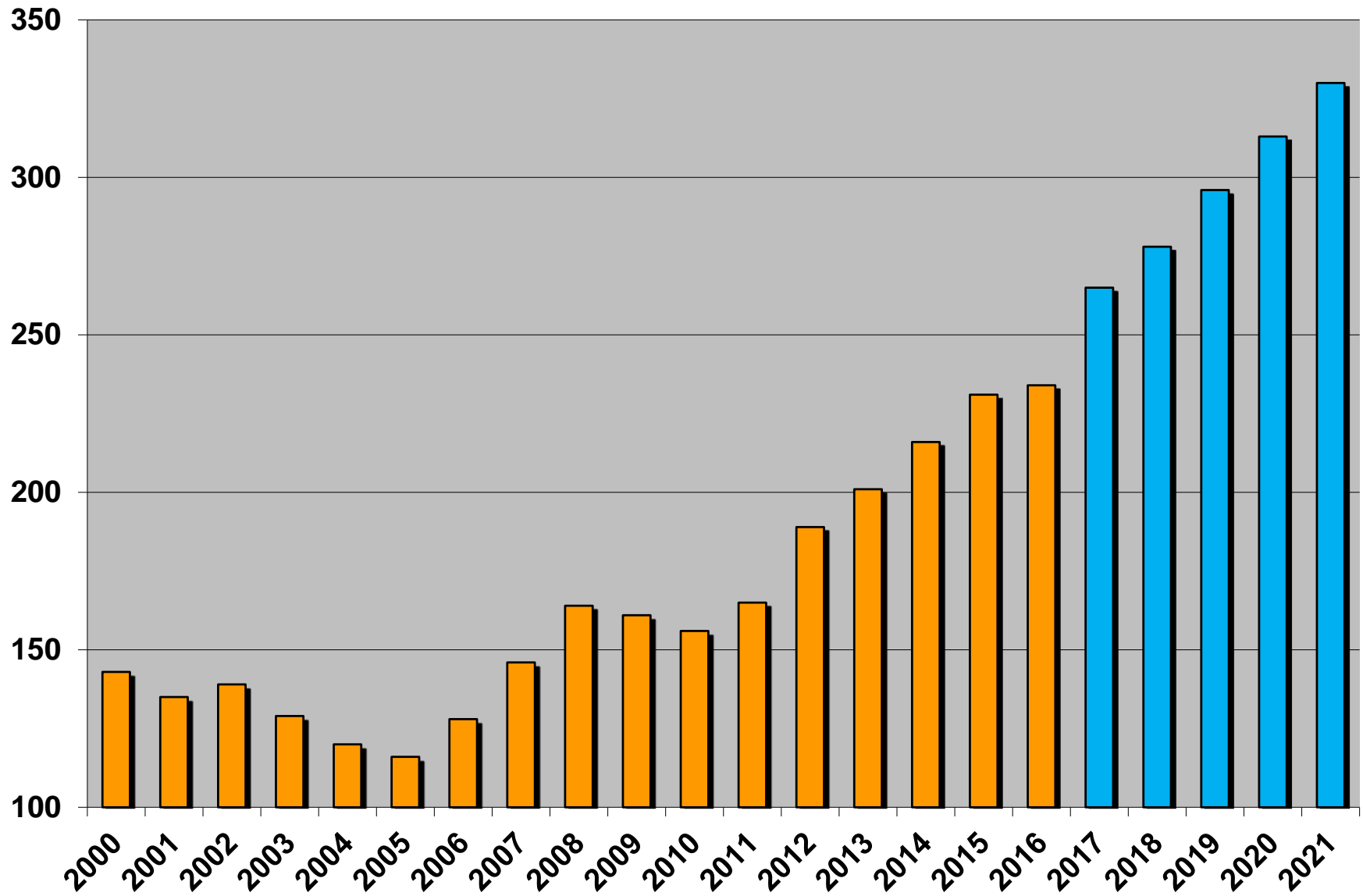


4. Entwicklung der Gewerbesteuer seit 2000 (in Mio. €)



Bis 2016: Rechnungsergebnisse; 2017/18: Plan; 2019 bis 2021: MiFriFi

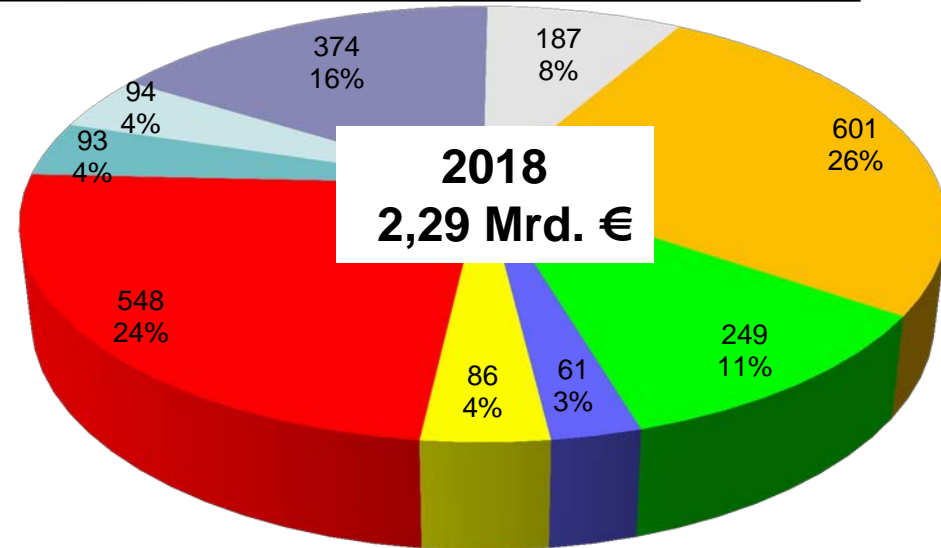
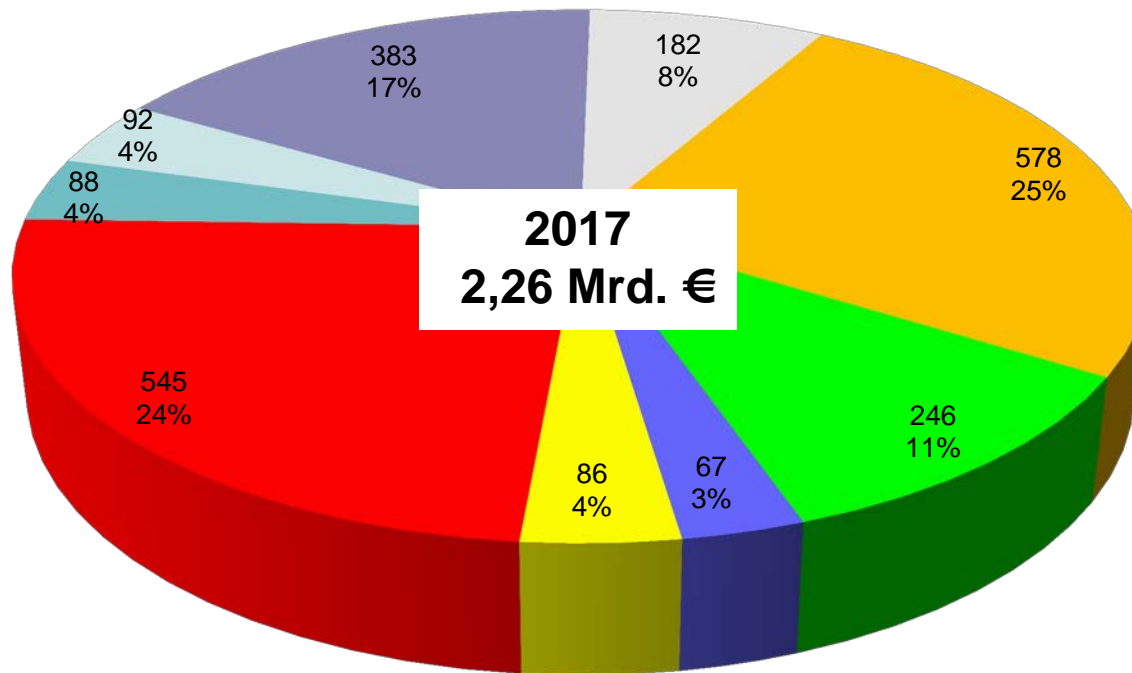
5. Entwicklung der Einkommensteuer seit 2000 (in Mio. €)



Bis 2016: Rechnungsergebnisse; 2017/18: Plan; 2019 bis 2021: MiFriFi

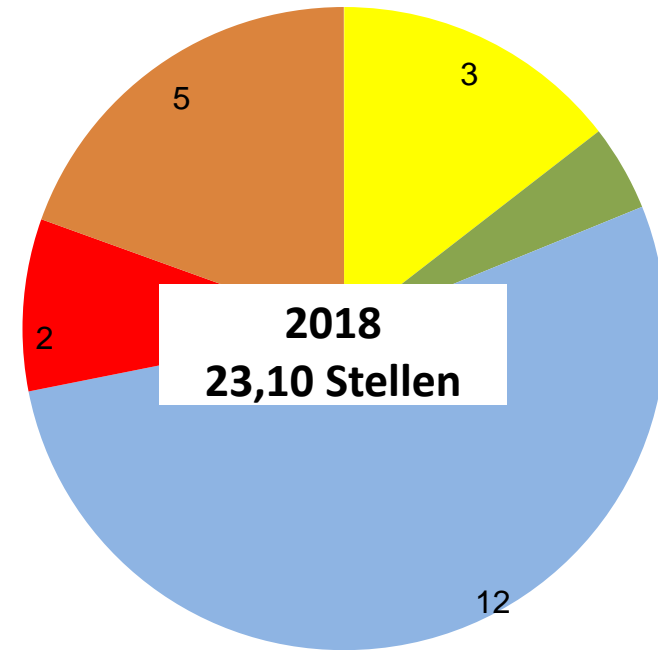
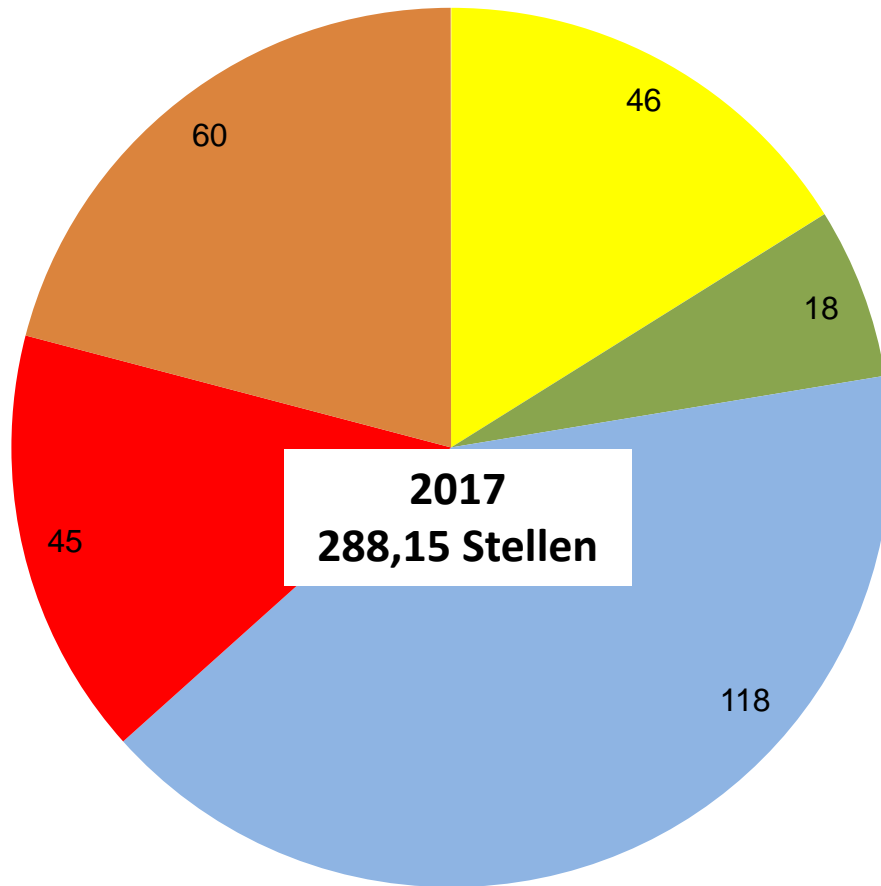
6. Ordentliche Aufwendungen 2017 und 2018 (in Mio. €)

Steigerung um nur 1 %



- Personalaufwendungen
- Sachaufwendungen
- Zinsaufwendungen
- Abschreibungen
- soziale Transferaufwendungen
- Zuwendungen
- Gewerbsteuerumlage und sonstige Transferaufw.
- Regionsumlage
- Sonstiges

7. Stellenmehrbedarfe 2017 und 2018



- Refinanziert
- Gesetzliche Änderungen
- Fallzahlenerhöhungen
- Politische Beschlüsse
- Sonstiges

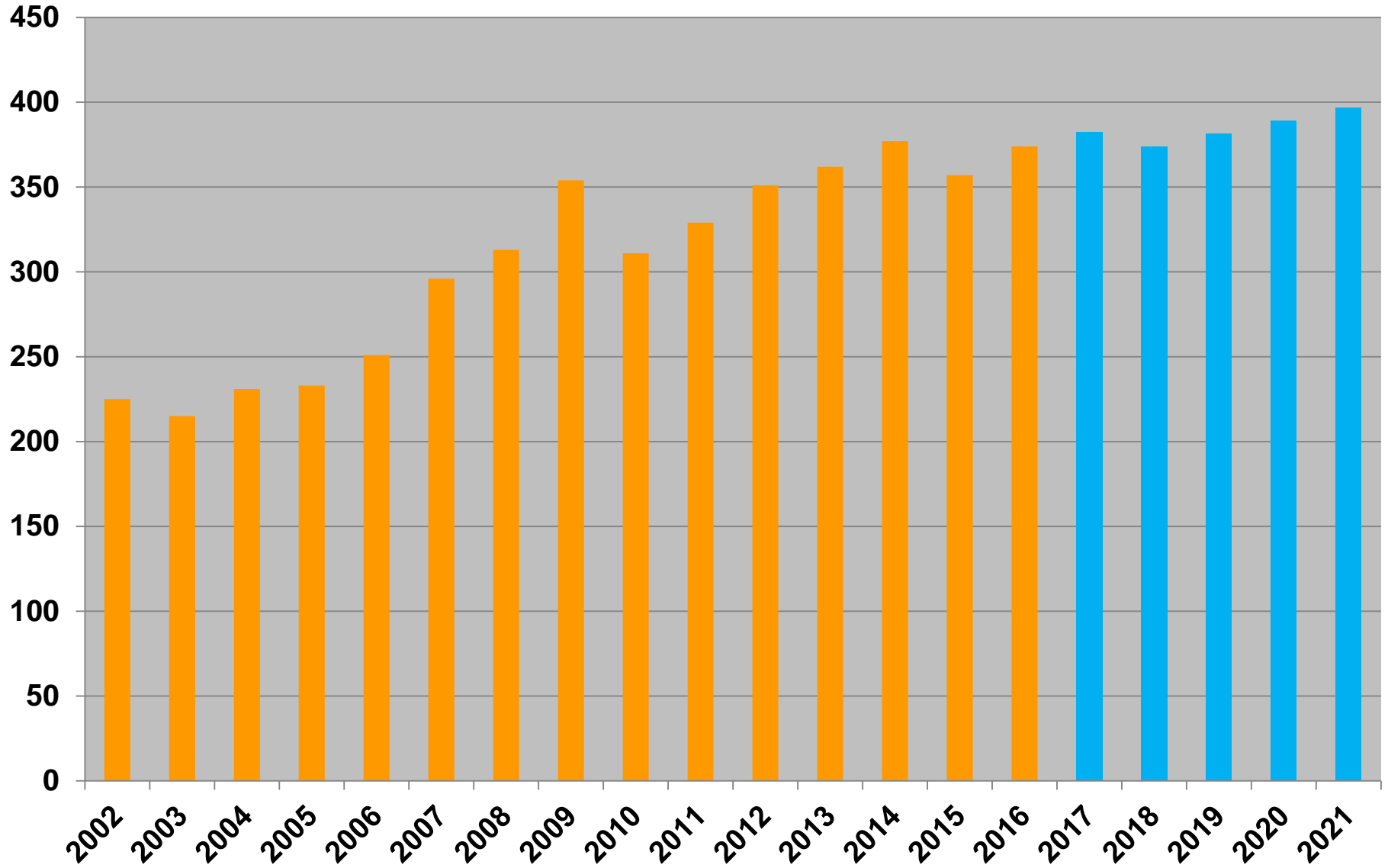
Veränderungsdienst zum Haushalt 2017 und 2018

Personalkostenneutraler Mehrbedarf von 117,5 Stellen, davon u.a.

88,75 Stellen für das Investitionsmemorandum .

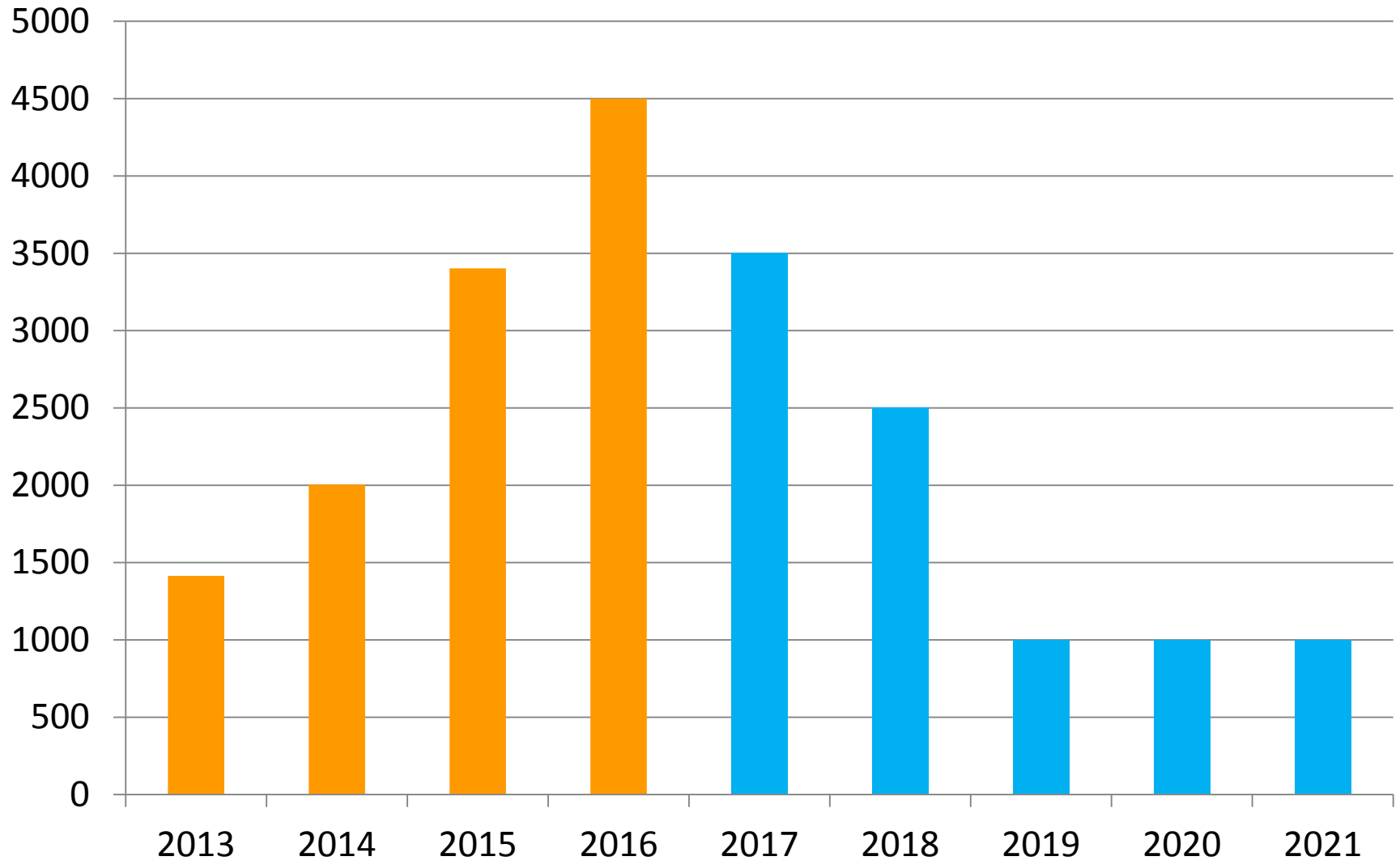
Zusätzlich 38,5 apl. Stellen für Flüchtlingsangelegenheiten bis 12/2018

8. Entwicklung der Regionsumlage seit 2002 (in Mio. €)

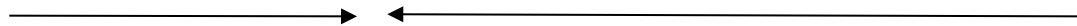


Bis 2016: Rechnungsergebnisse; 2017/18: Plan; 2019 bis 2021: MiFriFi

9. Durchschnittliche Anzahl an Flüchtlingen



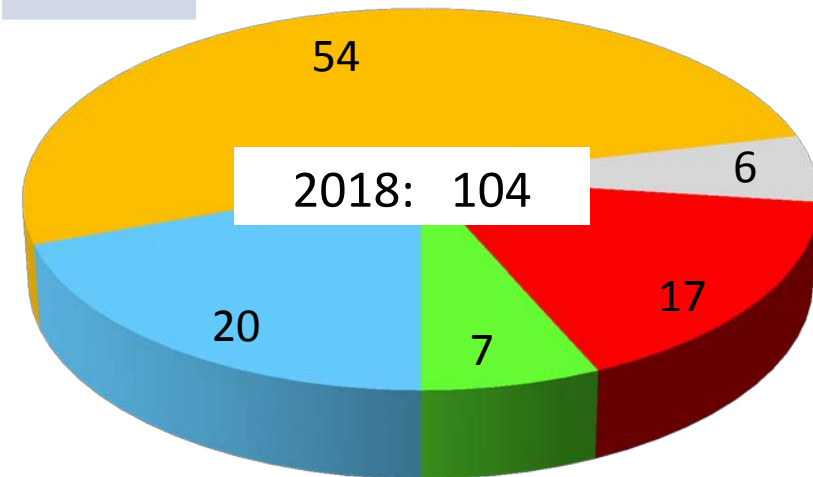
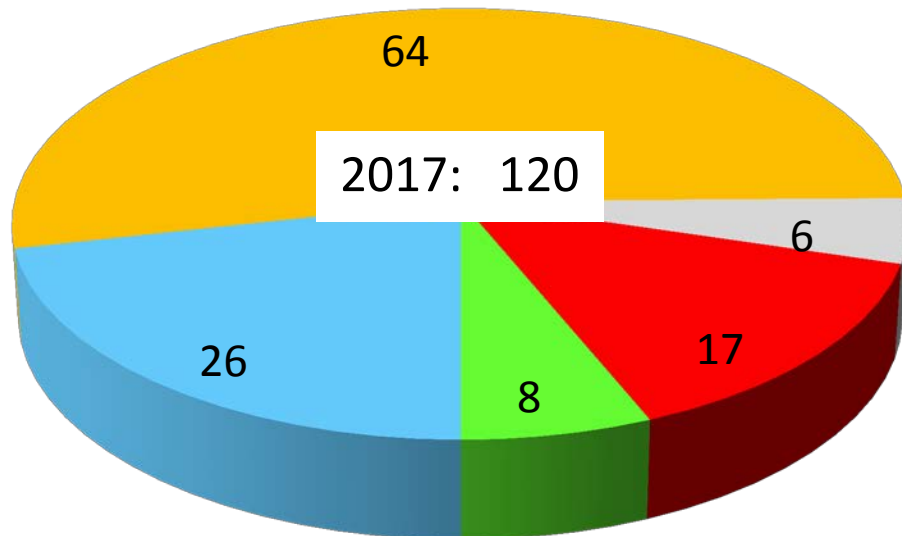
IST



Annahme

10. Flüchtlingsbedingter Aufwand (in Mio. €)

Planwerte	2015	2016	2017	2018
Aufwand (brutto)	62	153	120	104
Aufwand (netto)	44	74	54	48
Investitionen	50	75	28	2



- Sozialleistungen
- Unterbringung
- Integrationsmanagement
- insb. unbegleitete minderjährige Flüchtlinge
- Sonstiges (u.a. Ausländerbehörde)

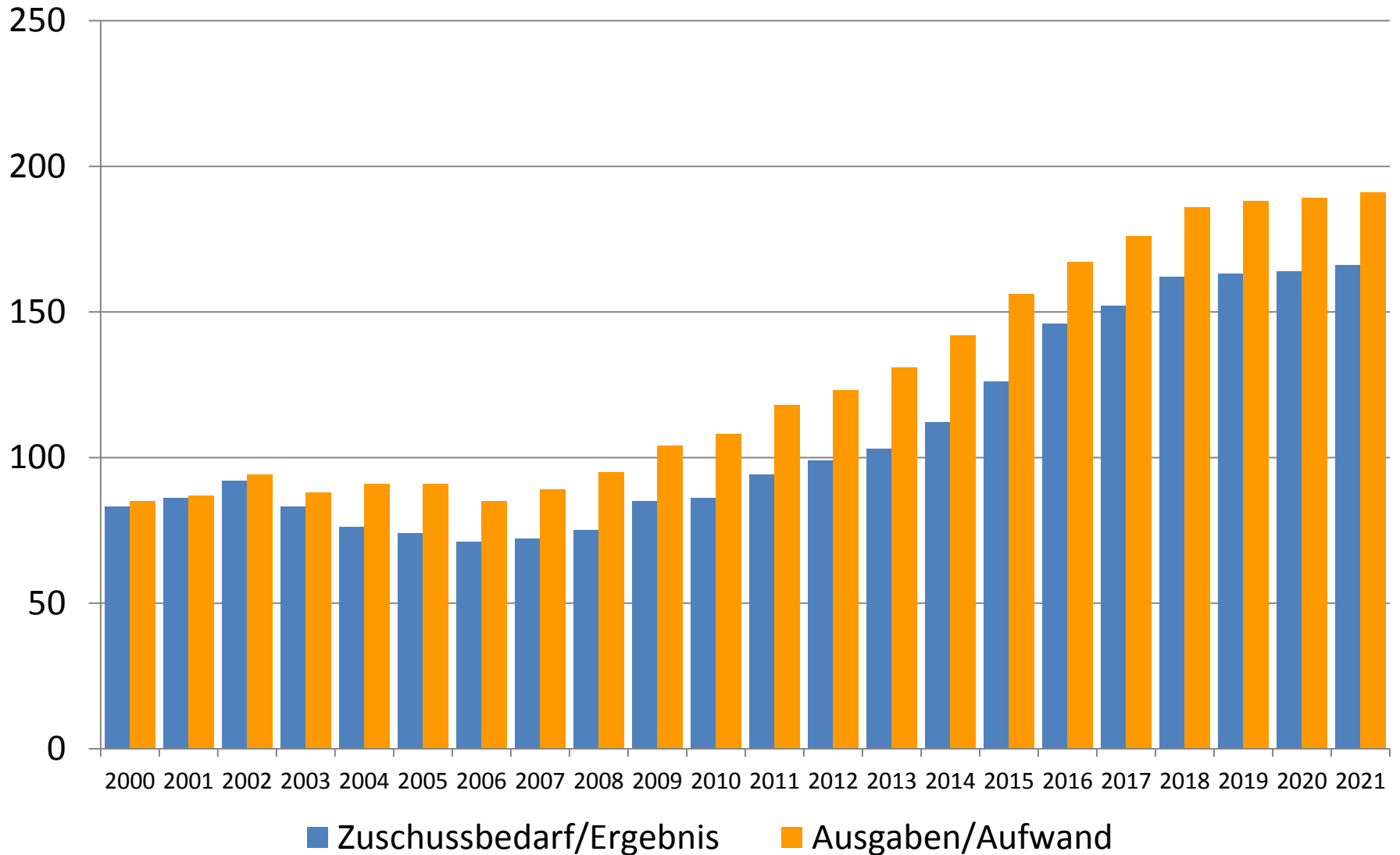
11. TOP 10 der Teilhaushalte mit dem höchsten Zuschussbedarf 2017 und 2018 (in Mio. €)

Teilhaushalt	2017 Ertrag	2017 Aufwand	2017 Ergebnis	2018 Ertrag	2018 Aufwand	2018 Ergebnis
51 Jugend und Familie	161,8	399,9	-238,1	162,1	412,7	-250,6
40 Schule	4,2	131,9	-127,7	4,3	138,1	-133,8
37 Feuerwehr	40,2	101,0	-60,8	41,5	102,0	-60,5
61 Planen und Stadtentwicklung	50,3	106,4	-56,1	37,8	96,9	-59,1
18 Steuerung, Personal und Zentrale Dienste	68,2	123,2	-55,0	68,6	131,4	-62,8
66 Tiefbau	44,6	98,3	-53,7	44,3	100,5	-56,2
67 Umwelt und Stadtgrün	14,6	64,9	-50,3	14,4	68,9	-54,5
41 Kultur	13,0	62,7	-49,7	12,8	63,4	-50,6
50 Soziales	34,3	67,9	-33,6	35,2	69,5	-34,3
59 Soziale Hilfen	378,0	410,9	-32,9	383,6	411,4	-27,8

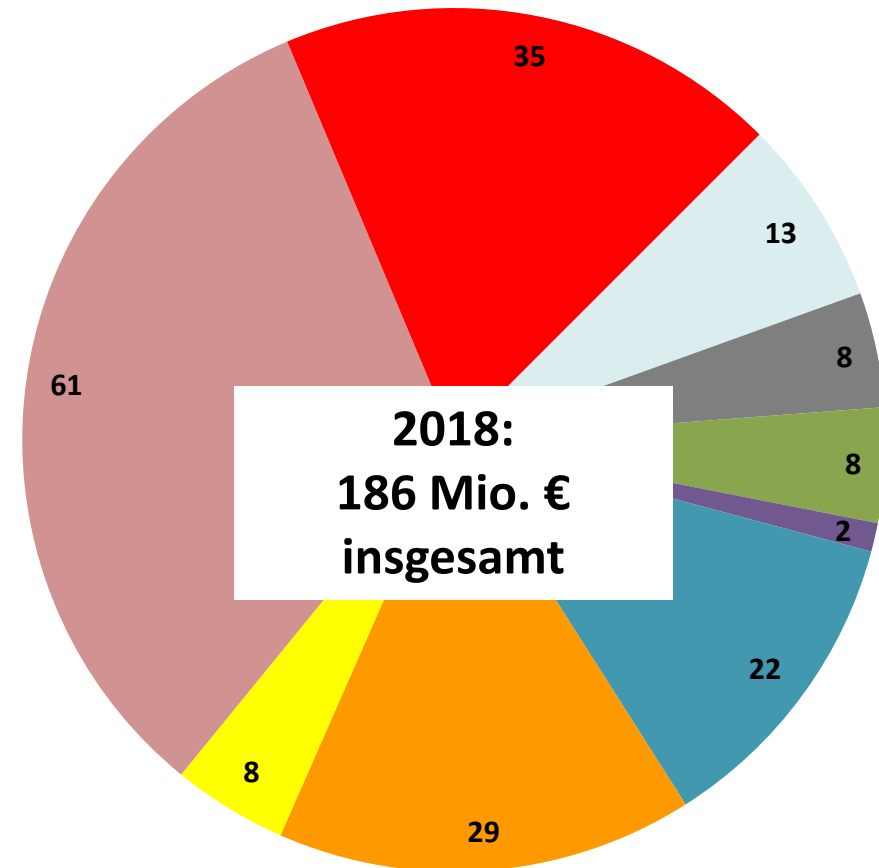
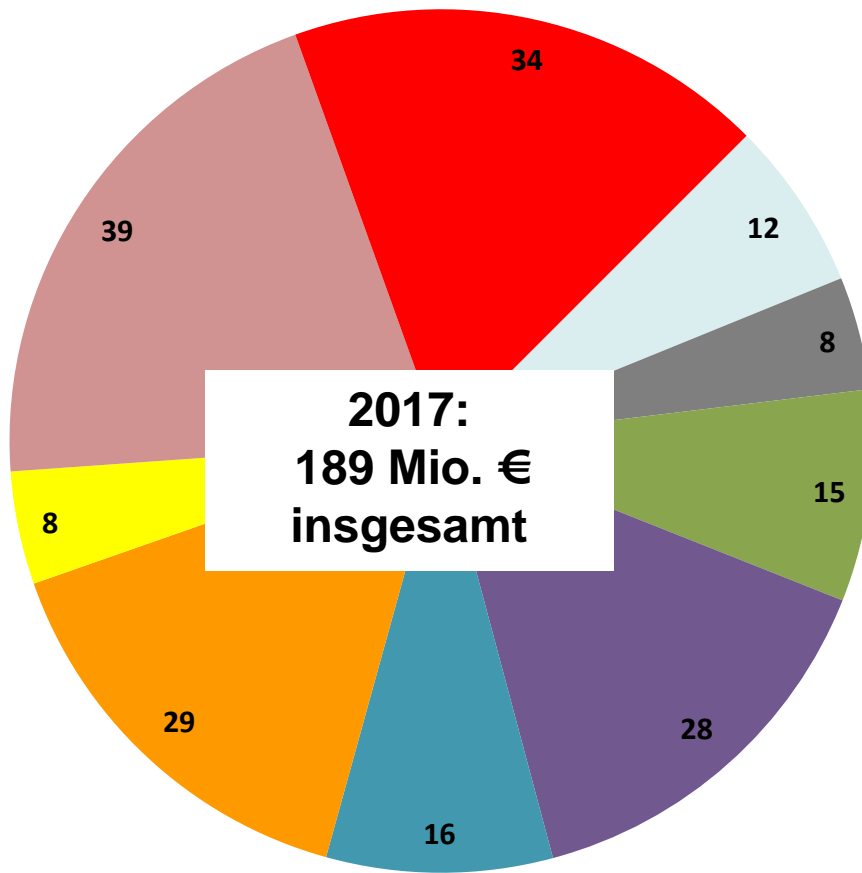
12. TOP 10 der Produkte mit dem höchsten Zuschussbedarf 2017 und 2018 (in Mio. €)

Produkt	2017 Ertrag	2017 Aufwand	2017 Ergebnis	2018 Ertrag	2018 Aufwand	2018 Ergebnis
Kindertagesbetreuung	24,0	175,9	-151,9	24,1	185,6	-161,5
Eingliederungshilfe	37,1	127,6	-90,5	38,4	132,6	-94,2
Gefahrenabwehr	7,5	68,3	-60,8	7,4	67,7	-60,3
Gemeindestraßen	22,7	70,4	-47,7	22,6	77,5	-54,9
Grundschulen	0,4	33,4	-33,0	0,3	35,0	-34,7
Hilfen zur Erziehung	97,4	129,2	-31,8	97,3	129,7	-32,4
Öffentliches Grün	3,0	33,8	-30,8	3,0	37,6	-34,6
Unterbringung von Personen	40,3	67,5	-27,2	28,0	57,5	-29,5
Gymnasien	1,3	25,6	-24,3	1,2	26,1	-24,9
Personal- und Organisations- management, Controlling	14,5	38,6	-24,1	14,4	45,6	-31,2

13. Entwicklung des Produktes „Kindertagesbetreuung“ seit 2000 (in Mio. €)

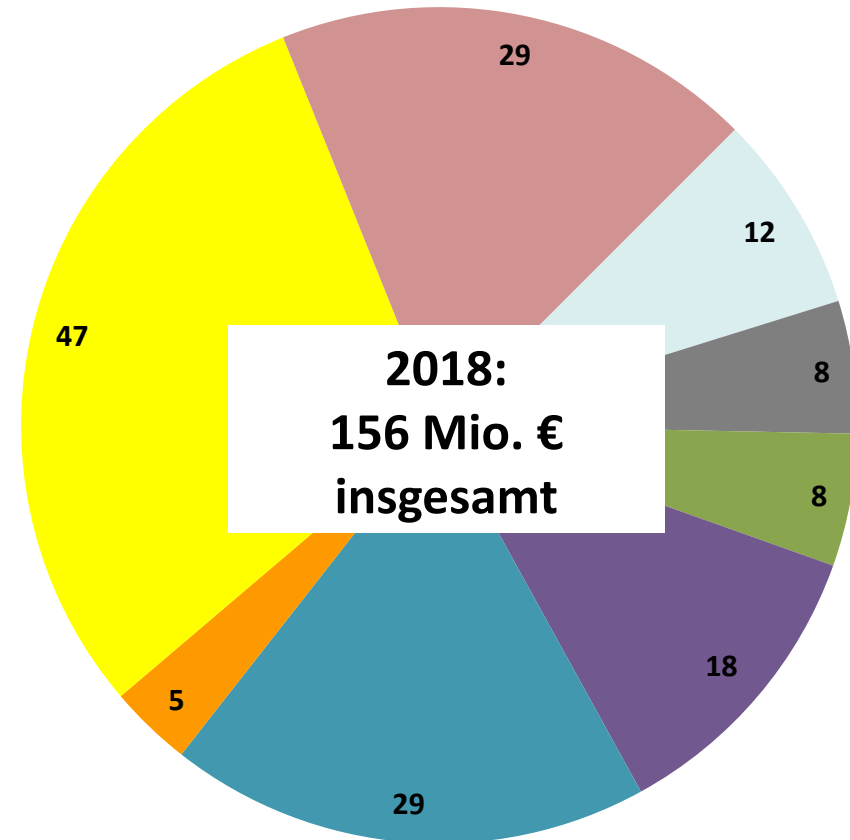
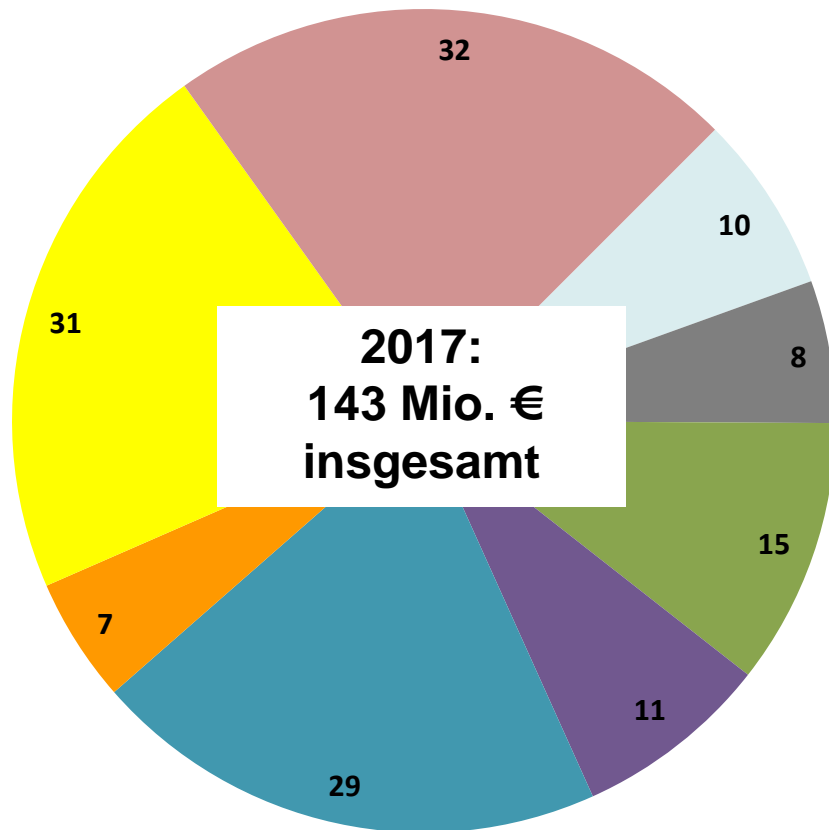


15. Investitionen 2017 und 2018 (in Mio. €)



- | | | |
|--------------------------|----------------------------|-----------|
| Steuerung u. Personal | Wirtschaft | Feuerwehr |
| Flüchtlingsunterbringung | Planen u. Stadtentwicklung | Tiefbau |
| Umwelt u. Stadtgrün | Gebäudemanagement | Sonstige |

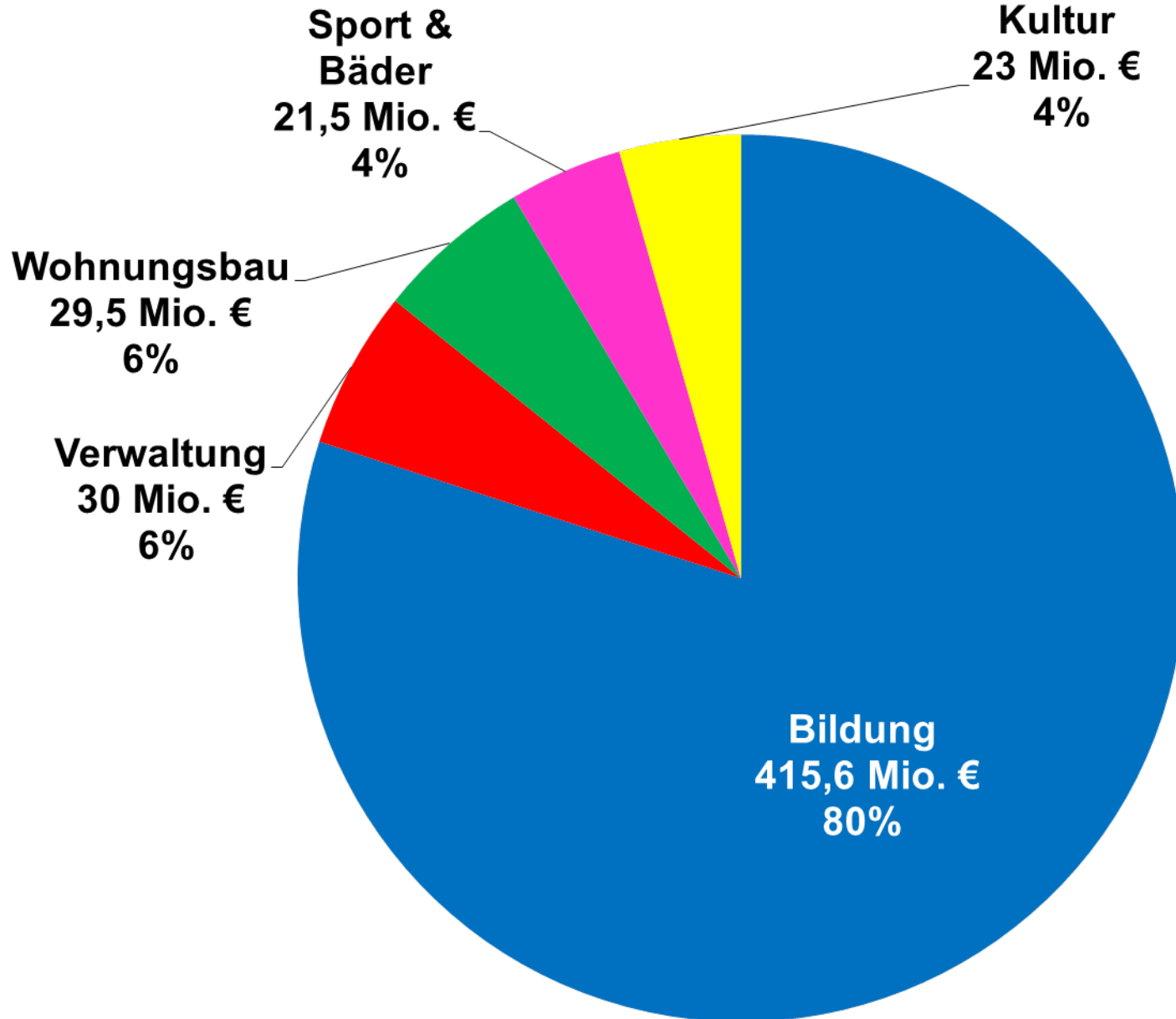
15a. Investitionen 2017 und 2018 – (Ohne Flüchtlingsunterbringung und 500plus in Mio. €)



- Steuerung u. Personal
- Feuerwehr
- Tiefbau
- Gebäudemanagement

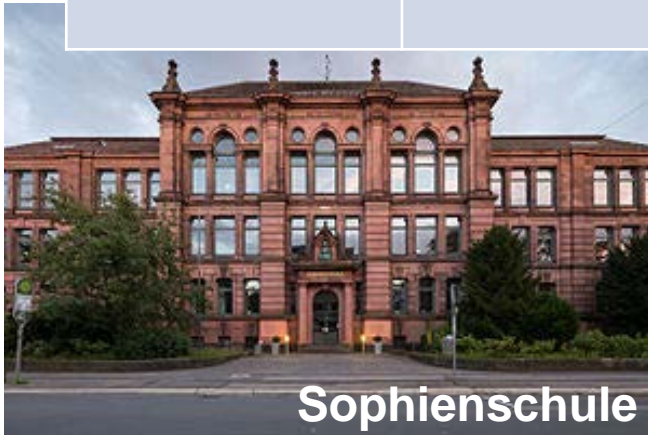
- Wirtschaft
- Planen u. Stadtentwicklung
- Umwelt u. Stadtgrün
- Sonstige

16. Umsetzungskonzept 500plus



17. Umsetzungskonzept 500plus – Auftakt in 2017 (in Mio. €)

2017	2018	2019	2020	2021
17,8	28,1	38,0	40,0	38,9



Sophienschule

Volumen insgesamt: 40 Mio.€



IGS Büssingweg

Volumen insgesamt: 23 Mio.€



Sozialer Wohnungsbau

Volumen insgesamt 20 Mio.€



Neue Gymnasialzüge

Volumen insgesamt: 35 Mio.€

Auftakt 2017

18. Netto-Neuerschuldung zur Investitionsfinanzierung (in Mio. €)

