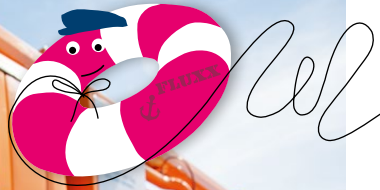


FAMILIEN
LEBEN IN
HANNOVER

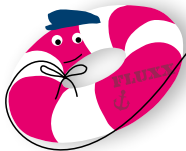


Informationen für Unternehmen und Kommunen

Fluxx – Notfallbetreuung für Kinder und Angehörige mit Unterstützungsbedarf

LANDESHAUPTSTADT
HANNOVER

HAN
NOV
ER 



Grußwort

Bei kurzfristigen Betreuungsausfällen einspringen – das ist das Ziel und die Aufgabe von Fluxx. Seit 2015 profitieren Beschäftigte, Studierende und Betriebe von dem Notfallservice, den die Landeshauptstadt Hannover in enger Abstimmung mit der Wirtschaftsförderung der Region Hannover eingerichtet hat. Wenn die gewohnte Betreuung der Kinder oder erwachsener Angehöriger mit Unterstützungsbedarf wegfällt, springen die Fachkräfte der Fluxx-Notfallbetreuung ein. Kurzfristig und rund um die Uhr.

Jetzt wurde das erfolgreiche und bundesweit einmalige Pilot-Projekt als dauerhaftes Angebot durch den Rat der Stadt verstetigt. Das bedeutet Sicherheit für alle, die Beruf oder Studium und Familienleben vereinbaren müssen – auch und gerade dann, wenn Unvorhergesehenes passiert.



Für ein partnerschaftliches Teilen von Berufs- und Familienarbeit bedarf es innovativer Angebote. Wir freuen uns daher sehr, dass die hannoverschen Betriebe und Hochschulen zunehmend das Angebot der Fluxx-Notfallbetreuung nutzen. Die Landeshauptstadt Hannover leistet damit einen Beitrag zur Gewinnung und Unterstützung von Fachkräften.

Sämtliche Informationen rund um die Fluxx-Notfallbetreuung fasst diese Neuauflage zusammen.

Belit Onay,
Oberbürgermeister
Landeshauptstadt Hannover

A handwritten signature in black ink, which appears to be 'Belit Onay'. The signature is stylized and fluid, written over a white background.



Fluxx-Betreuung – wenn alle Stricke reißen!

**Wichtig:
Notfälle werden
telefonisch
angenommen!**

**Achtung: Fluxx ist kein
Babysitter-Dienst!**

**Achtung: Wir betreuen
nicht bei angekündigten
Streiktagen!**

Fluxx unterstützt, wenn Mütter, Väter oder andere sorgende Familienmitglieder nicht zur Stelle sein können oder die Regelbetreuung plötzlich und einmalig ausfällt. Familien finden hier schnelle Beratung und Unterstützung für ...

.....

- Kinder von 0 bis 13 Jahren
- Angehörige mit Unterstützungsbedarf aufgrund von Alter, Krankheit oder Behinderung

Das Angebot gilt rund um die Uhr und kann kurzfristig in Anspruch genommen werden bei ...

.....

- unvorhergesehenen Arbeitsspitzen und Vertretungseinsätzen
- spontaner Anwesenheitserfordernis und Einsätzen im Unternehmen, Studium und der Ausbildung
- Verzögerungen bei beruflichen Fahrten wie Montage, Dienstreise oder Arbeitsweg
- außerplanmäßigen Anforderungen wie Fortbildung, Meeting, Vertretungsregelungen
- nicht beeinflussbarer Termingestaltung, z.B. für Bewerbungsgespräche
- außerplanmäßigen Termin- oder Rechtsgeschäften im Privatleben wie Arztbesuche oder Gerichtsverfahren

Fluxx kann genutzt werden von ...

.....

- Bewohner*innen der Landeshauptstadt Hannover und der Partnerkommunen¹ im Regionsgebiet
- Beschäftigten der Partnerbetriebe
- Studierenden aller hannoverschen Hochschulen

¹ Siehe Seite 16

Fluxx für Familien mit Kindern

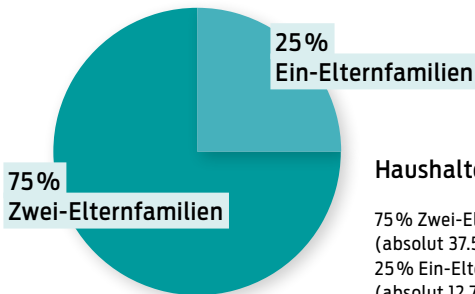


Berufstätige Mütter und Väter stellen heute andere Anforderungen an die Organisation und Vereinbarkeit von Familie, Bildung und Beruf.

Die Fluxx-Notfallbetreuung springt ein bei Betreuungsengpässen, d.h. ...

- spontaner Ausfall oder vorzeitiges Ende der Regelbetreuung z.B. der Kita, Schule oder Tagespflege
- gesundheitsbedingte Verhinderung oder Abbruch des Besuches der Kita, Tagespflege oder Schule
- Ad-hoc-Erkrankung eines Elternteils
- Ausfall privater Netzwerke, d.h. von Verwandten, Bekannten, Nachbar*innen oder aufgrund von Neuzuzug
- Kurzfristige Veränderungen von Arbeitsanforderungen

Mit der Fluxx-Notfallbetreuung können Unternehmen und Kommunen dazu beitragen, Zeitkonflikte für Familien zu minimieren – insbesondere von berufstätigen Zwei- und Ein-Elternfamilien.



Haushalte in Hannover

75 % Zwei-Elternfamilien
(absolut 37.584 Haushalte)
25 % Ein-Elternfamilien
(absolut 12.730 Haushalte)

Stichtag 31.12.2017

Quelle: Landeshauptstadt Hannover,
Sozialplanung



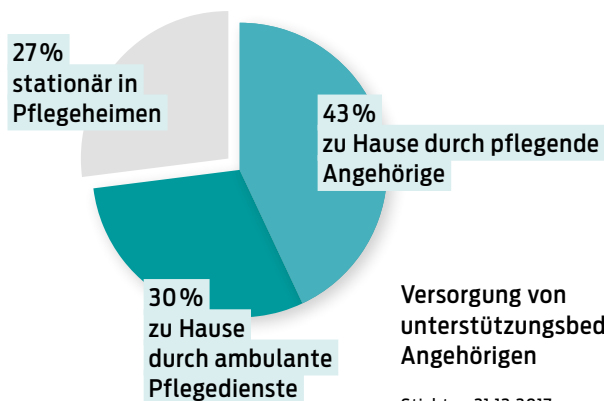
Fluxx für Familien mit unterstützungs- bedürftigen Angehörigen

Wichtig:
Fluxx ersetzt keine
Pflegeleistungen!

Viele Berufstätige sind in der Fürsorge und Verantwortung für ihre Eltern, erkrankten Angehörigen oder Partner*innen gefordert. Und oft stehen sie über lange Zeitabschnitte unter hoher Anspannung.

Die Fluxx-Notfallbetreuung unterstützt akut, wenn die tägliche Fürsorge der unterstützenden Familienangehörigen unvorhergesehen ausfällt. Sie sichert die Tagesstruktur von unterstützungsbedürftigen Angehörigen, d.h. sie ...

- unterstützt deren eigenständiges Leben im eigenen Haushalt
- hilft bei alltäglichen Aufgaben
- begleitet außer Haus, z.B. bei Arztterminen
- gibt Orientierungshilfen, u.a. bei beginnender Verwirrtheit oder Demenzerkrankung



Versorgung von unterstützungsbedürftigen Angehörigen

Stichtag 31.12.2017

Quelle: Landeshauptstadt Hannover, Sozialplanung



Fluxx informiert und berät am Telefon

- 24 Stunden täglich
- 7 Tage die Woche
- **Fluxxfon-Nummer: 0511 168-32110**

Zwischen 6 und 21 Uhr beantworten Fachkräfte alle eingehenden Fragen. In der Zeit von 21 bis 6 Uhr nimmt die Feuerwehrleitstelle die Anrufe auf. Im persönlichen Gespräch wird die aktuelle Betreuungskrise sondiert, zu den Fluxx-Serviceleistungen und zur regionalen Infrastruktur informiert. Des Weiteren werden Lösungsmöglichkeiten erörtert.

Der Fluxx-Telefonservice ist der Kern des Notfallangebotes. Fast 50 Prozent der Anrufenden nutzen ausschließlich dieses Angebot. Die Beratung ist kostenfrei.

**Betreuung braucht Zustimmung:
Download der Fluxx-Vereinbarungen und
Vollmachten unter www.fluxx-hannover.de**



Fluxx betreut im Notfall

Innerhalb von ca. 1 ½ Stunden kann die Notfallbetreuung für das Kind oder den Angehörigen beginnen ...

- ▶ im Haushalt der Eltern oder der/des Angehörigen
- ▶ an zentralen Betreuungsorten, z.B. Fluxx-Kinderzimmern, Kitas, Tagespflegeeinrichtungen, Spielparks oder im Pflegezentrum Heinemanhof
- ▶ im Sozialraum oder Eltern-Kind-Büro eines Betriebes

Wichtig: Bei Betreuung im vertrauten Haushalt genießen Kinder wie Angehörige Heimvorteil!

Die Betreuungspersonen ...

- ▶ verfügen über pädagogische und pflegerische Kenntnisse und Ausbildungen sowie Lebens- und Berufserfahrung
- ▶ weisen sich als Fluxx-Fachkraft aus
- ▶ kommen als Gäste

Kosten

pro Betreuungsstunde

für Familien	5,00 €
für Familien der Partnerunternehmen (mit Ermäßigung)	3,00 €
für Studierende (mit Ermäßigung)	2,00 €

Fluxx-Ausnahme-Betreuung

Abweichend vom Grundsatz der Regionalität steht Fluxx auch Gästen der Messe, Gastdozent*innen, Referent*innen sowie bei Engagemnt von auswärtigen Kulturschaffenden oder auswärtigen Fortbildungsteilnehmenden zu Sonderkonditionen zur Verfügung.

Fluxx fährt von Ort zu Ort

Mit oder ohne Fluxx-Begleitung ...

- › zum Arbeitsort der Eltern oder Angehörigen
- › zu unterstützenden Verwandten oder Freunden
- › zum Wohnort der/des unterstützenden Angehörigen
- › nach Hause von der Kita, der Schule oder Tagespflegeeinrichtung

Bei akuten Zwischenfällen, die das gewohnte Abholen und Bringen verhindern, können Kinder, Eltern oder Angehörige durch den geschulten Fluxx-Fahrdienst befördert werden. Unter anderem bei spontaner Erkrankung, gesundheitlicher Beeinträchtigung der Kinder, Eltern, Geschwister oder Verwandten, unerwarteter Schließung der Betreuungseinrichtung, massiver Verkehrsbehinderung, Verspätungen oder Ausfall von Bus und Bahnen.

Wichtig: In dringenden Fällen ermöglicht Fluxx einen Fahrdienst. Kosten werden nach Zeit und Kilometern berechnet.





Flux lotst weiter

Flux vermittelt Eltern und unterstützende Angehörige auf Wunsch an Fach- und Beratungsstellen weiter.

-
- Familienservicebüros und KiTaB e.V.: z.B. bei Fragen der regelmäßigen Betreuung von Kindern
 - www.kinderbetreuung-hannover.de
 - Ferienservicestellen
 - www.ferienboerse-hannover.de
 - www.feriencard-hannover.de
 - Dorfhelferinnen-Netzwerk
 - www.dhw-nds.de (Dorfhelferinnen)
 - Großelterndienste
 - www.diakonisches-werk-hannover.de
 - www.fabi.de/wunschgroBeltern
 - Pflegestützpunkte und Seniorentelefon
 - www.seniorenberatung-hannover.de (Pflegestützpunkte)
 - anerkannte Betreuungs- und Pflegedienste, z.B. bei Übernahme der Kosten durch Krankenkassen

Betriebe können Fluxx-Partner*innen werden!

Nutzen für das Unternehmen

Eine betriebliche Fluxx-Partnerschaft ...

- wirkt wie eine Haftpflicht-Versicherung für Betreuungsangebote
- signalisiert Aufgeschlossenheit und Offenheit für die familiären Belange der Belegschaft
- fördert das familienbewusste Image des Unternehmens in der internen und externen Öffentlichkeit
- sichert das Fluxx-Notfallangebot für alle Beschäftigten – unabhängig vom Wohnort, jedoch innerhalb der Region Hannover
- ist ein Beitrag zur Familienorientierung des Wirtschaftsstandortes
- ermäßigt den Elternbeitrag von 5 auf 3 Euro pro Betreuungsstunde
- fördert die Gleichstellung von Männern und Frauen
- erhöht die Verbindlichkeit und die Konzentration der Beschäftigten auf ihre betrieblichen Aufgaben





Kosten für das Unternehmen

Der Fluxx-Jahresbeitrag für einen Betrieb bemisst sich nach der Anzahl der Beschäftigten im Unternehmen bzw. am Standort.

Betriebsgröße (Beschäftigte)	Jahresbeitrag
1 bis 9	120 Euro
10 bis 49	300 Euro
50 bis 249	1.200 Euro
250 und mehr	2.400 Euro

Was leistet das Unternehmen?

- Kontaktperson im Unternehmen
- Information und Kommunikation für die Beschäftigten, z.B. via Newsletter, Intranet, Betriebsversammlungen
- Falls erforderlich:
 - Einrichtung von Eltern-Kind-Büro oder
 - Bereitstellung einer portablen »Spielkiste«
 - Mitnutzung von betrieblichen Räumen wie Sozialräume oder Eltern-Kind-Büros durch die Fluxx-Betreuung

Regionskommunen können Fluxx-Partner*innen werden!

Nutzen für die Kommune

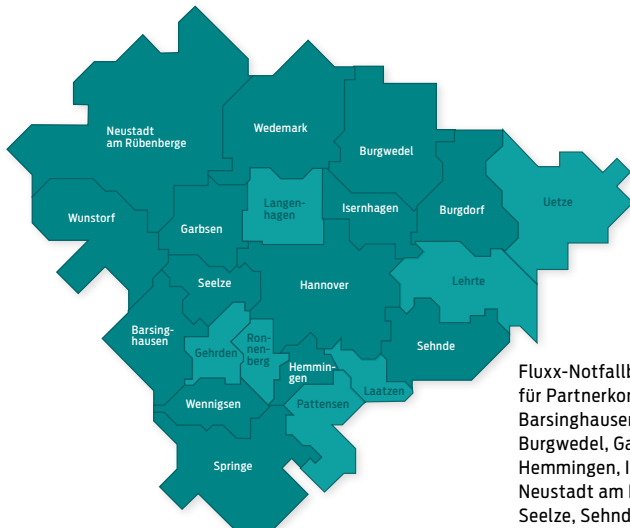
Eine kommunale Partnerschaft setzt Zeichen für das Familienbewusstsein in der Region Hannover.

Eine Fluxx-Partnerschaft ...

- › sichert die Einkommenssituation von Müttern, Vätern und unterstützenden Angehörigen
- › mindert Zeitnöte von Eltern und Angehörigen
- › bietet Kindern einen sicheren Rahmen in einer verunsichernden Situation
- › ermöglicht Familien den Rückgriff auf ein vertrauenswürdiges Angebot
- › unterstützt den Alltag älterer Mitmenschen in vertrauter Umgebung
- › fördert die Gleichstellung von Männern und Frauen
- › stärkt die Attraktivität des lokalen Wirtschaftsstandortes

Die Partnerkommune eröffnet den Zugang ...

- › zu allen Fluxx-Serviceleistungen für ihre Einwohner*innen
- › zur zentralen Fluxx-Logistik bei Planungen und Einsätzen
- › zum Fluxx-Beratungs- und Betreuungspool
- › zum Coaching- und Fortbildungsangebot der (ehrenamtlichen) Fluxx-Betreuer*innen und Berater*innen



Fluxx-Notfallbetreuung für Partnerkommunen:
 Barsinghausen, Burgdorf, Burgwedel, Garbsen, Hannover, Hemmingen, Isernhagen, Neustadt am Rübenberge, Seelze, Sehnde, Springe, Wennigsen, Wedemark, Wunstorf (Stand 1/2020)

Kosten für die Kommunen

Die Partnerkommune entrichtet einen Jahresbeitrag an das Fluxx-Projekt. Er bemisst sich an der Anzahl der am Wohnort gemeldeten Kinder unter zehn Jahren. Der Rechnungssatz beträgt ein Euro pro Kind. Mindestlaufzeit der Partnerschaft: zwei Jahre.

Was leistet die Kommune?

- Kontaktstelle/-person in der Regionskommune als Schnittstelle zum Fluxx-Projekt
- Öffentlichkeitsarbeit vor Ort, z.B. durch Pressemitteilungen, Online-Medien, Aushänge, Information von lokalen Multiplikator*innen, Gremienarbeit
- Unterstützung bei der Akquise von ehrenamtlichen Beratungs- und Betreuungspersonen vor Ort

Kontakte

Landeshauptstadt Hannover

**Fachbereich Jugend und Familie
Familienmanagement
Fluxx-Notfallbetreuung**



Sabine Schrader
Kurt-Schumacher-Straße 29,
30159 Hannover
Fluxx-Notfalltelefon 0511 168-32 110
Telefon 0511 168-41916
E-Mail familienmanagement@
hannover-stadt.de
➤ www.fluxx-hannover.de

**Fachbereich Jugend und Familie
Familienmanagerin**

Bärbel Kuhlmei
Kurt-Schumacher-Straße 29,
30159 Hannover
Telefon 0511 168-43338
E-Mail familienmanagement@
hannover-stadt.de
➤ www.hannover.de/vereinbarkeit



QR-Code
(Link) zum PDF
der Broschüre
»Familienbewusst-
sein im Betrieb«

Wirtschaftsförderung

Gabriele Zingsheim
Vahrenwalder Straße 7, 30165 Hannover
Telefon 0511 168-42658
E-Mail wirtschaftsfoerderung@
hannover-stadt.de
➤ www.hannover.de >
Wirtschaftsförderung der
Landeshauptstadt

Fachbereich Senioren Kommunaler Seniorenservice

Ihmepassage 5, 30449 Hannover
Telefon 0511 168-42345
(zentrale Auskünfte)
E-Mail 57-Infothek@hannover-stadt.de
➤ www.seniorenberatung-hannover.de >
Seniorenberatung KSH

Region Hannover

Wirtschaftsförderung der Region Beschäftigungsförderung

Dr. Oliver Brandt
Vahrenwalder Straße 7, 30165 Hannover
Telefon 0511 616-23434
E-Mail oliver.brandt@region-hannover.de
➤ www.hannover.de > Wirtschafts- und
Beschäftigungsförderung der Region

Wirtschaftsförderung der Region Koordinierungsstelle Frau und Beruf

Vahrenwalder Straße 7, 30165 Hannover
Telefon 0511 616-23541
➤ www.wirtschaftsfoerderung-hannover.de > Beschäftigungsförderung



Landeshauptstadt

Hannover

**LANDESHAUPTSTADT HANNOVER
DER OBERBÜRGERMEISTER**

Fachbereich Jugend und Familie
Familienmanagement, Fluxx-Notfallbetreuung
Kurt-Schumacher-Straße 29, 30159 Hannover

Telefon 0511 168-32110, www.fluxx-hannover.de

Gefördert durch die Region Hannover
Wirtschafts- und Beschäftigungsförderung



Region Hannover

Redaktion

Sabine Schrader, Bärbel Kuhlmei

Gestaltung

büro fuchsundhase, Hannover

Fotos

Atelier Marion Coers, außer Seite 3: © LHH/Sascha Wolters

Druck

Qubus media GmbH

Stand

Dezember 2019



www.fluxx-hannover.de

**FAMILIEN
LEBEN IN
HANNOVER**