

Klimaallianz Hannover

RICOH
imagine. change.

AG Mitarbeitermotivation
Vortrag Kerstin Thies

Stand: Oktober 2016

Kerstin Thies, TQM&CSR Office, Ricoh Deutschland GmbH

- Kurzvorstellung Ricoh
- Im Dschungel der Umweltzeichen
 - Normengerechte Umweltzeichen und Deklarationen
 - Beispiele für Umweltzeichen als Hilfe bei Kaufentscheidungen
 - Informationsquellen



Wer wir sind.

ca. 110.000
Mitarbeiterinnen und Mitarbeiter weltweit

1936 gegründet

Weltweiter Umsatz von **19,6 Mrd. USD** (Stand März 2016)

führender Anbieter für Dokumentenmanagement

ca. 230 Unternehmen der Ricoh-Gruppe

bsi. ISO/IEC 27001 Information Security Management

Weltweite Zertifizierung
Zertiifikatsnummer: IS 85241

Landesgesellschaften in der Region EMEA verfügen über lokale Zertifizierungen für Qualitäts- und Umweltmanagement nach ISO 9001 und ISO 14001



Ricoh in Deutschland

-  **Umsatz:** 590 Mio. Euro (Geschäftsjahr 2014/2015)
-  **Beschäftigte:** rund 3.000
-  **MIF in Deutschland:** ca. 305.000 Systeme
-  **Betreute IT-Plätze in Deutschland:** ca. 200.000

-  Hauptverwaltung
-  Business & Service Center/Sales Office
-  Ricoh Document Center
-  IT Services & Solutions





Wofür Ricoh steht



imagine. change.

Die Macht der
gemeinsamen
Vorstellungskraft

Der globale
Dokumentenexperte

Ideen, die
Veränderungen
vorantreiben

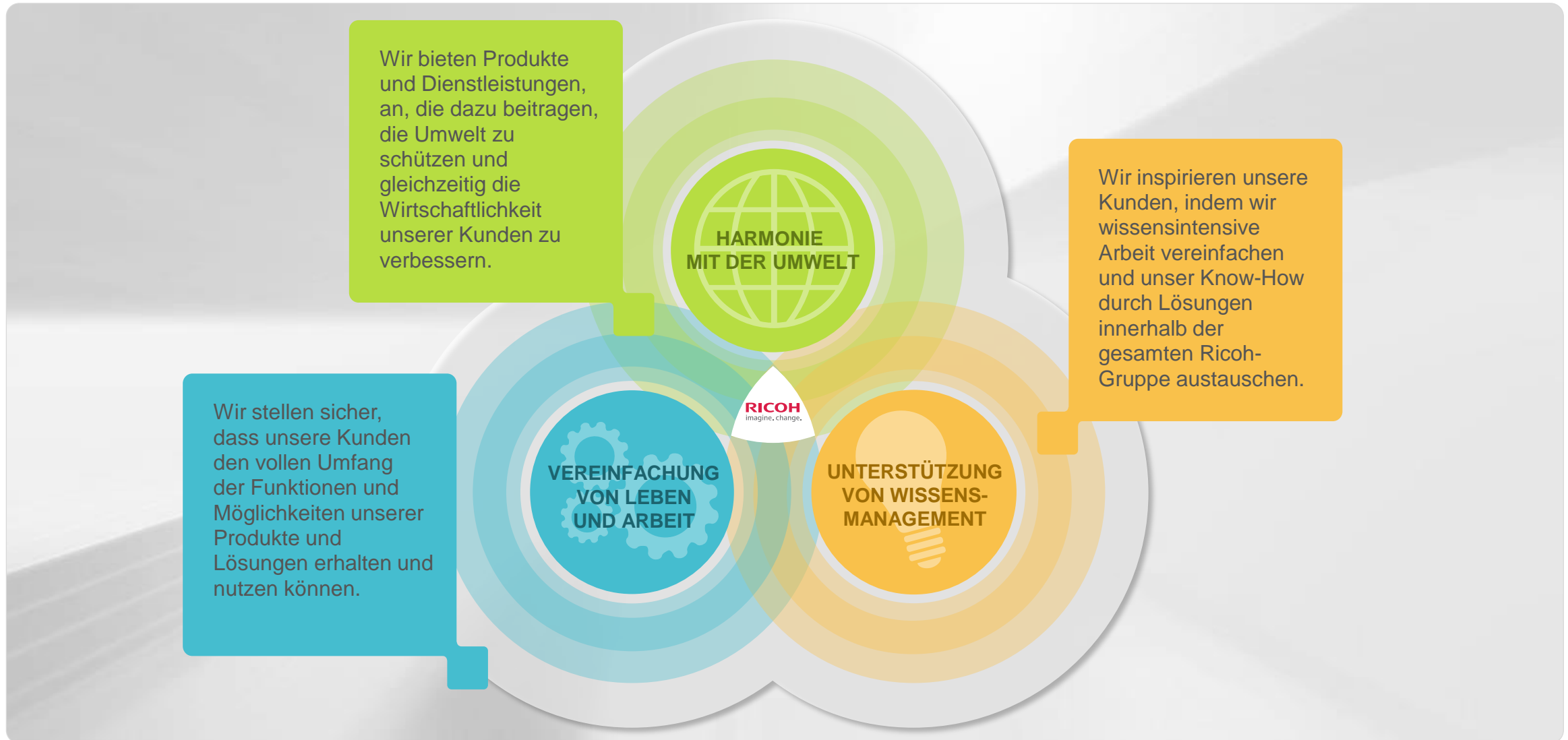
Den Kunden-
bedürfnissen
einen Schritt
voraus

Der Mensch
steht im Mittelpunkt
unseres Handelns

Einer nachhaltigen
Zukunft verpflichtet
für unser
Unternehmen,
unsere
Gesellschaft und
unseren Planeten

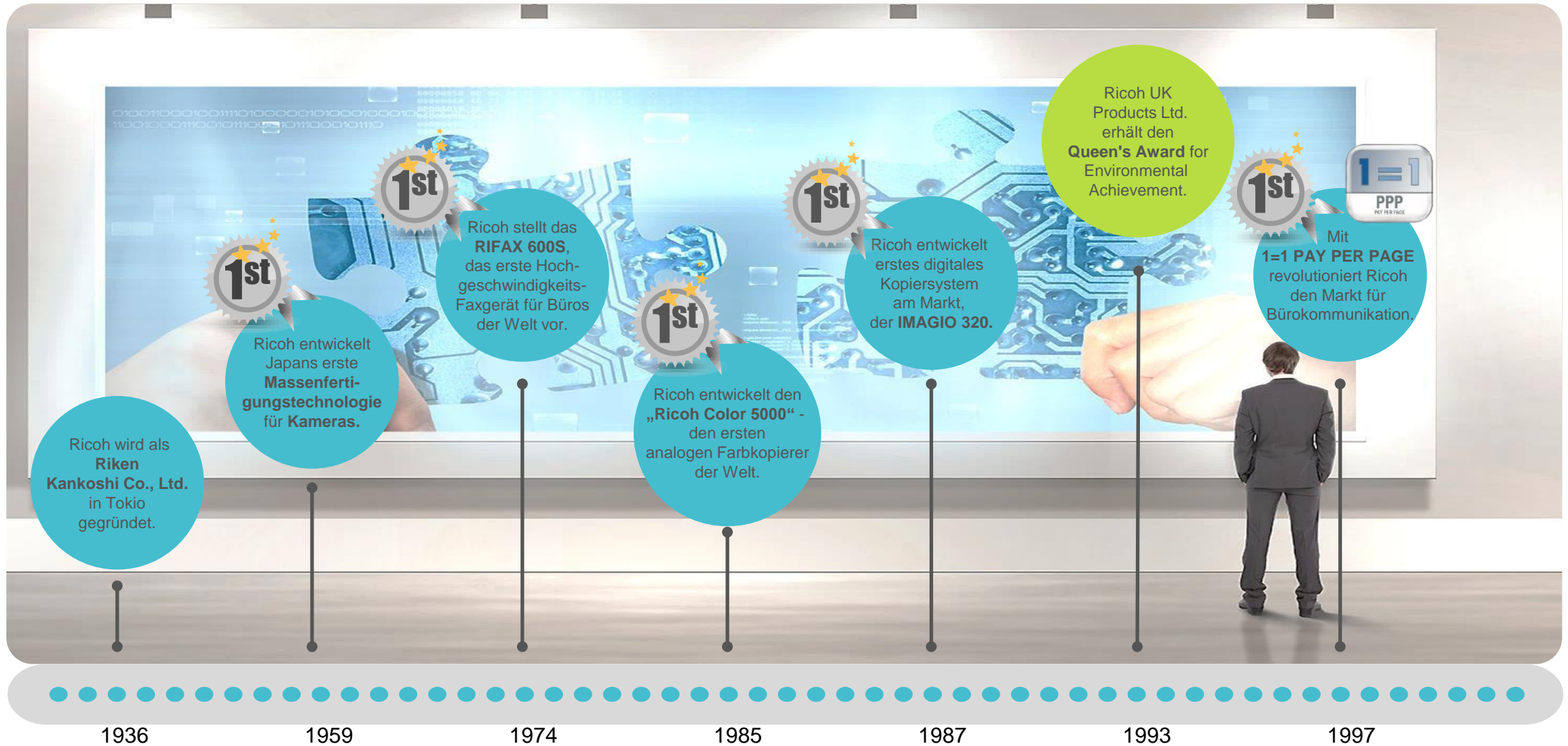


Was Ricoh für Sie bedeutet



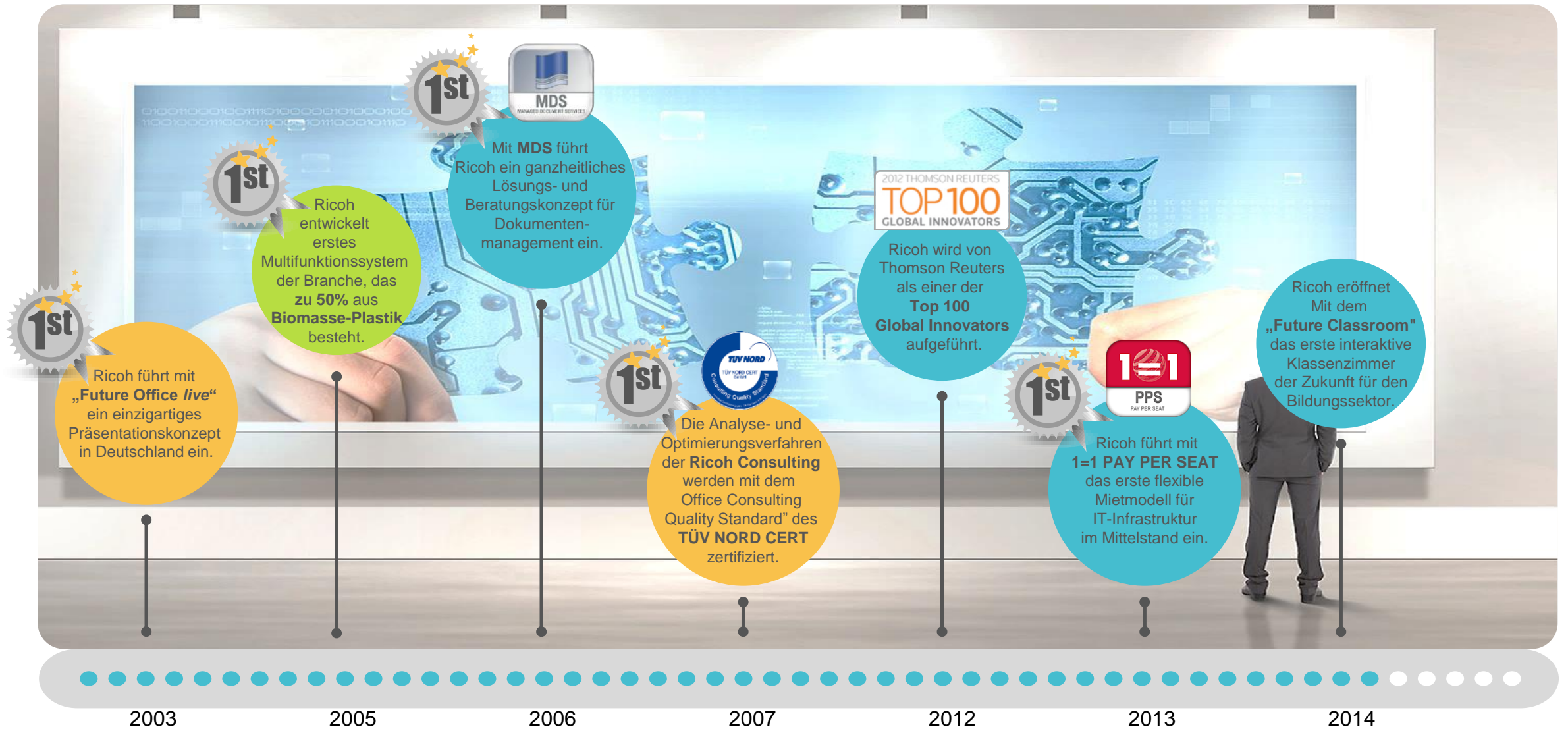


Was uns auszeichnet: Innovation



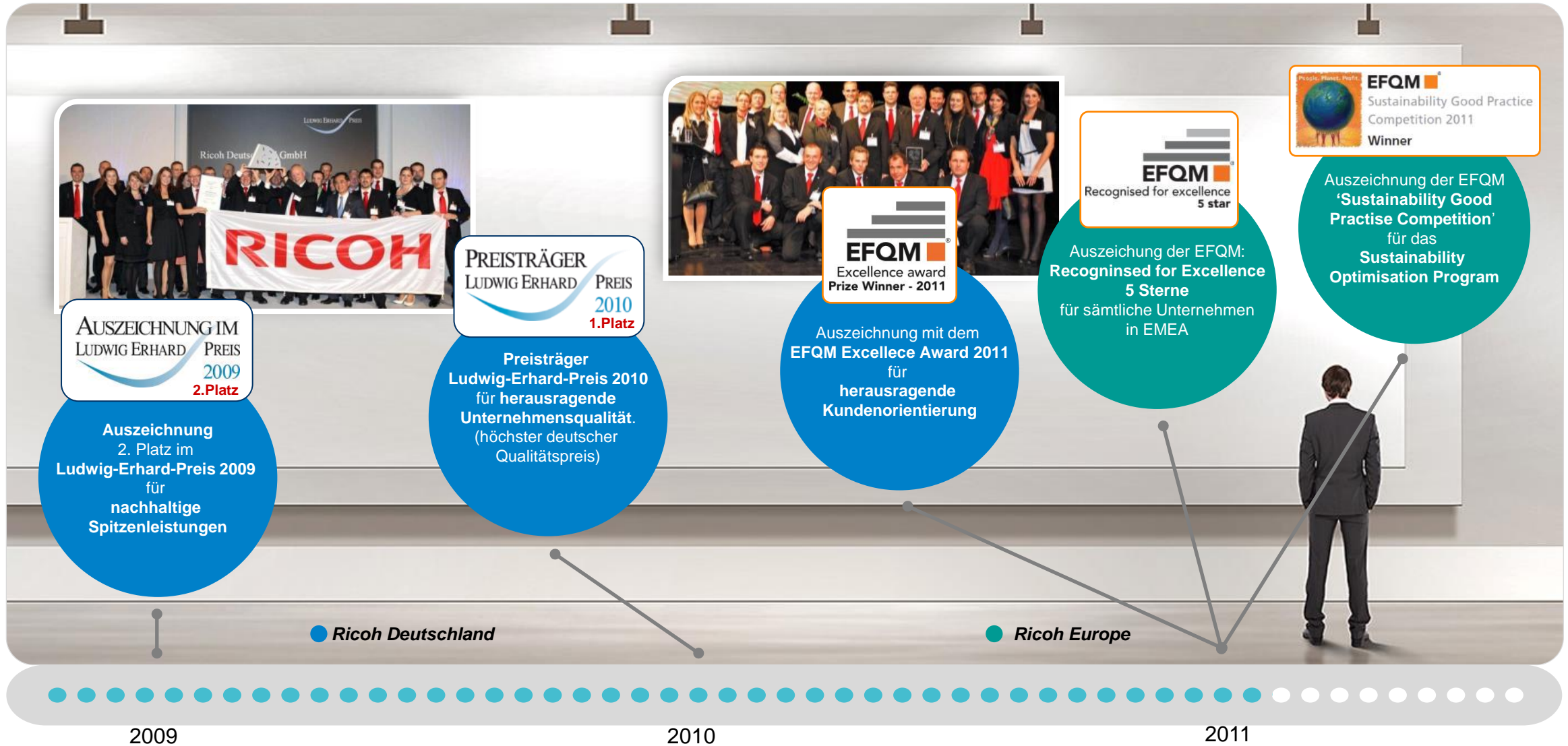


Was uns auszeichnet: Innovation





Was uns auszeichnet: Qualität



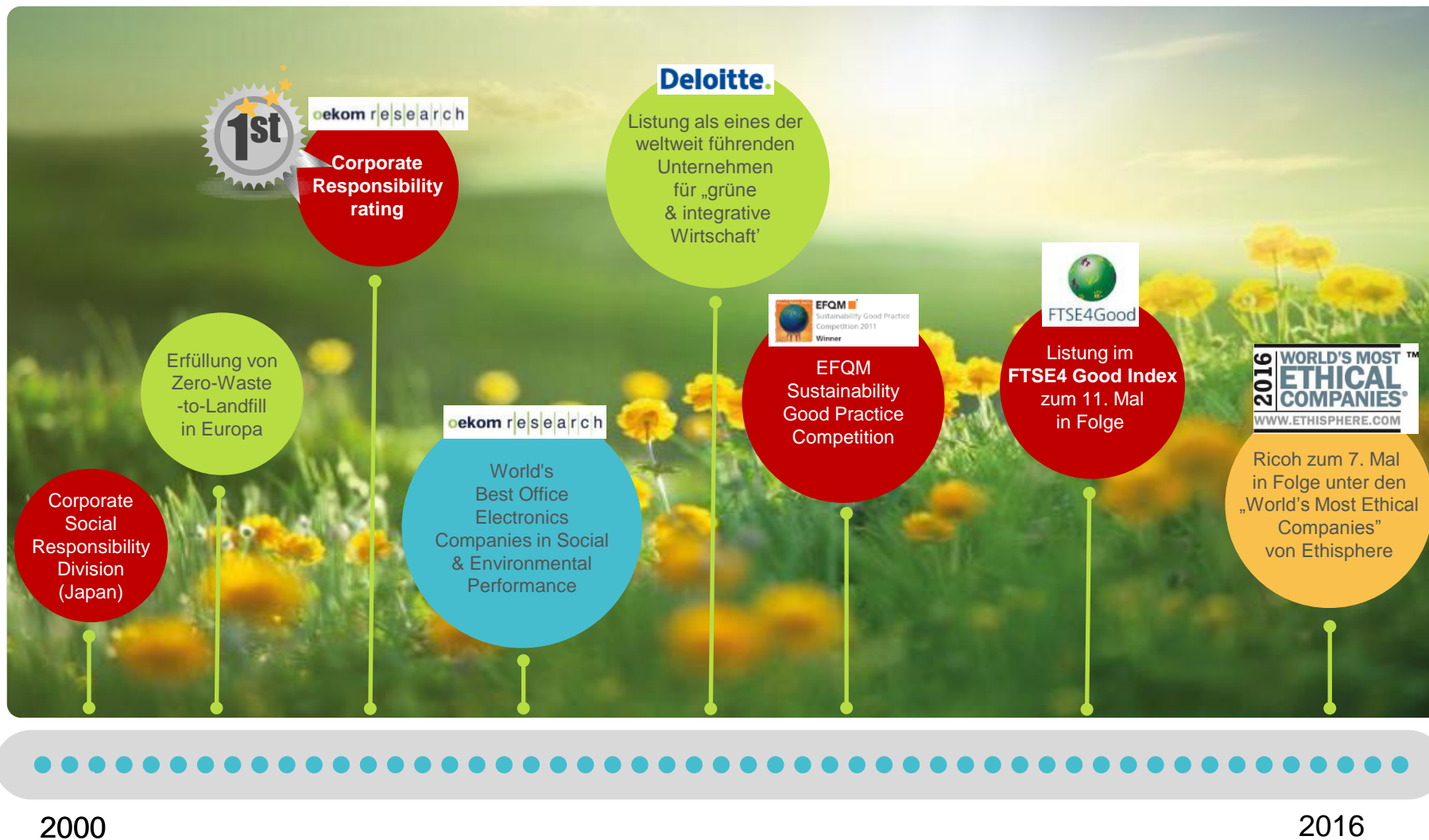


Wir übernehmen Verantwortung





Wir zeigen Verantwortung





Unser großes Ziel für die Umwelt





Blauer Engel und Co.:
Im Dschungel der Umweltzeichen:

Welche Umweltzeichen sind verlässlich und warum?




Umweltinformation vs. Umweltversprechen

Das neue GELB von V&S:
umweltfreundlich und
ohne Emissionen!





Die Normenreihe ISO 14020



Typ I	<ul style="list-style-type: none">• DIN EN ISO 14024: Umweltkennzeichnungen
Typ II	<ul style="list-style-type: none">• DIN EN ISO 14021: Umweltkennzeichnungen und Umweltdeklarationen
Typ III	<ul style="list-style-type: none">• DIN EN ISO 14025 Deklarationen



Umweltinformation vs. Umweltversprechen

Das neue GELB von V&S:
umweltschonlich und
ohne Emissionen!

Weder – Noch!



DIN EN ISO 14024: „Umweltkennzeichnungen und -deklarationen - Umweltkennzeichnung Typ I - Grundsätze und Verfahren“

- Kriterien und Entscheidung über die Auszeichnung erfolgt durch eine neutrale Körperschaft
- Entwicklung der Kriterien und Anforderungen erfolgt in einem formalisierten Verfahren unter Beteiligung aller relevanten Stakeholder.
- Der gesamte Produktlebensweg soll betrachtet werden.

Beispiele:

- Blauer Engel
- EU-Ecolabel
- Weitere sind im GEN (Global Ecolabelling Network organisiert)
<http://www.globalecolabelling.net/eco/eco-friendly-products-by-category/>



Umschrift
unter-
schiedlich

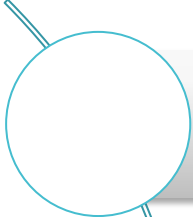


- Freiwilliges Umweltzeichen
- Multi-Kriterien Zeichen (z.B. über 100 Einzelkriterien bei Druckern, die alle erfüllt werden müssen, um das Zeichen zu bekommen)
- Gilt als das strengste Umweltzeichen weltweit
- Anforderungen werden so festgelegt, dass nur wenige der am Markt verfügbaren Geräte (ca.25%) diese einhalten können.
- Dient als politisches Steuerungsinstrument
- Berücksichtigt auch gesundheitsbezogenen Aspekte





Blauer Engel: Verfahren



Entwicklung der Kriterien im Stakeholder-Verfahren: Beteiligt sind das Umweltbundesamt, die Hersteller, Wissenschaft und Forschung, Verbraucherschutz und andere interessierte Kreise.



Verabschiedet werden die Kriterien von der Jury Umweltzeichen.



Zeichengeber ist die RAL gGmbH (Institut für Gütesicherung). Dort werden die Anträge auf Zeichennutzung gestellt.



Das Antragsverfahren läuft über eine Dokumentenprüfung der vorgelegten Testberichte und Erklärungen von Lieferanten und Herstellern.



Relevante Umweltzeichen



Der Energy Star bewertet

- die Energieeffizienz und
- die Duplexfähigkeit



Der Blaue Engel enthält über 100 Einzelkriterien aus 15 Bereichen:

- Recyclinggerechtes Design
- Verwendung von Stoffen
- Emissionen
- Energieeffizienz
- Recyclingverfahren
- Nutzerinformationen
- ...



Deklarationen nach DIN EN ISO 14021 (Typ II)

- Wenden sich i.d.R. an den Verbraucher
- Beziehen sich häufig auf einen speziellen Aspekt
- Liegen in alleiniger Verantwortung des Herstellers
- Die Norm enthält Anweisungen zur Verwendung bestimmter Begriffe in der Kommunikation zum Verbraucher
- Umweltaussagen sollen dadurch genau und überprüfbar sein

Beispiel:

- The Eco Declaration: findet Anwendung in der IT Branche
- Vorgefertigte Aussagen werden mit Ja/ Nein / nicht anwendbar gekennzeichnet bzw. eindeutige Werte werden eingetragen

SIEMENS

Sektor Infrastructure & Cities
Building Technologies



Produkt-
Umweltdeklaration

THE ECO DECLARATION

ecma

Ecma/TC38-TG3/2015/025
(Rev. 1 – 15 April 2015)

Annex B1 - Product environmental attributes
Imaging equipment

The declaration may be published only when all rows and/or fields marked with * are filled-in (n.a. for not applicable).
Additional information regarding each item may be found under P15.

Brand *	Ricoh	Logo	
Company name	Ricoh Company Ltd		



Adobe Acrobat
Document



EU Energieverbrauchskennzeichnung

Keine freiwillige Kennzeichnung, sondern gesetzlich gefordert für bestimmte Produkte

- Richtlinie 2010/30/EU

Information für den Endverbraucher

- Durch die Energieverbrauchskennzeichnung soll dem Endverbraucher ermöglicht werden, sich zu informieren und sich für effiziente Produkte zu entscheiden, was für ihn zu Kosteneinsparungen führt.

Europaweit einheitlich und sprachneutral

Kann auch weitere Informationen enthalten (z.B. Wasserverbrauch bei Waschmaschinen)

<https://www.ebpg.bam.de/de/produktgruppen/liste.htm>



Deklarationen nach DIN ISO 14025 (Typ III)

- Wenden sich in erster Linie an Hersteller in der Lieferkette, Gewerbe, Handel, sind etwas für „Profis“.
- geben Rahmenbedingungen für Umweltaussagen und Umweltdeklarationen
- Erfordern eine unabhängige Verifizierung durch Dritter
- Stellen Umweltwirkungen dar ohne sie aber zu bewerten
- Liefern quantitative und verifizierte Informationen, eine Zertifizierung ist freiwillig



Beispiel:

- Eco Leaf Datenblatt



Adobe Acrobat
Document



Woran erkennt man ein vertrauenswürdiges Zeichen/ Erklärung

Typ I-Label:

- Die Kriterien sind öffentlich gemacht und i.d.R. kostenlos zugänglich (über die Internetseiten der Zertifizierungsgesellschaft)
- Mehr als nur ein Aspekt wird beurteilt
- Zertifizierung durch eine herstellerunabhängige, neutrale Institution



The screenshot shows the website for 'Der Blaue Engel' (The Blue Angel). The header includes the logo and navigation links: 'Der Blaue Engel', 'Produktwelt', 'Für Unternehmen', 'News & Infos', 'Aktionstag', '#UndDu?', and 'Deutsch | English'. Below the header is a navigation bar with icons for various categories and a search bar. The main content area displays a table of certification criteria.

NUMMER	TITEL	AUSGABE	LAUFZEIT	SCHUTZZIEL	DOWNLOAD KRITERIEN
RAL-UZ 2	Mehrwegflaschen und Mehrweggläser	2011	2019	Schützt die Ressourcen	
RAL-UZ 5	Hygiene-Papiere aus Altpapier	2014	2018	Schützt die Ressourcen	
RAL-UZ 12a	Schadstoffarme Lacke	2011	2017	Schützt Umwelt und Gesundheit	

Woran erkennt man eine vertrauenswürdige Information/ Erklärung

Typ II Erklärung:

- Die Aussagen sind präzise und mit Zahlen hinterlegt: z.B. „aus 80% Altpapier“ und nicht nur „aus Altpapier“
- **Vorsicht** bei Aussagen, die einen vermeintlichen Produktvorteil bewerben, obwohl es dazu eine rechtliche Regelung gibt. Z.B.
 - „FCKW-frei“ bei Produkten, in denen FCKW gesetzlich verboten ist oder
 - „RoHS-compliant“ bei Elektrogeräten: alle Elektrogeräte müssen „RoHS-compliant“ sein. Dabei handelt es sich nicht um einen Produktvorteil
- In den Erklärungen sind Kontaktdaten angegeben, an die man sich bei Detailfragen wenden kann.



- Broschüre des BMUB in Kooperation mit dem BDI:
 - Umweltinformationen für Produkte und Dienstleistungen:
<http://www.bmub.bund.de/service/publikationen/downloads/details/artikel/umweltinformationen-fuer-produkte-und-dienstleistungen/>
 - Broschüre Download (Ausgabe: 2014)
http://www.bmub.bund.de/fileadmin/Daten_BMU/Pool/Broschueren/umweltinfos_produkte_dilei_broschuere_bf.pdf
- Beschaffungsportale und -hilfen
 - <http://www.nachhaltige-beschaffung.info>
 - <https://www.itk-beschaffung.de/>
 - <https://www.umweltbundesamt.de/themen/wirtschaftskonsum/umweltfreundliche-beschaffung>
- Rechtliche Vorgaben Ökodesign/ Energielabel
 - <https://www.ebpg.bam.de/de/produktgruppen/index.htm>

Fragen?

Kontakt:
Kerstin Thies
TQM & CSR Office
Ricoh Deutschland GmbH
Vahrenwalderstraße 315
30179 Hannover
Tel.: +49 511 6742 2490
E-Mail: kerstin.thies@ricoh.de



RICOH
imagine. change.