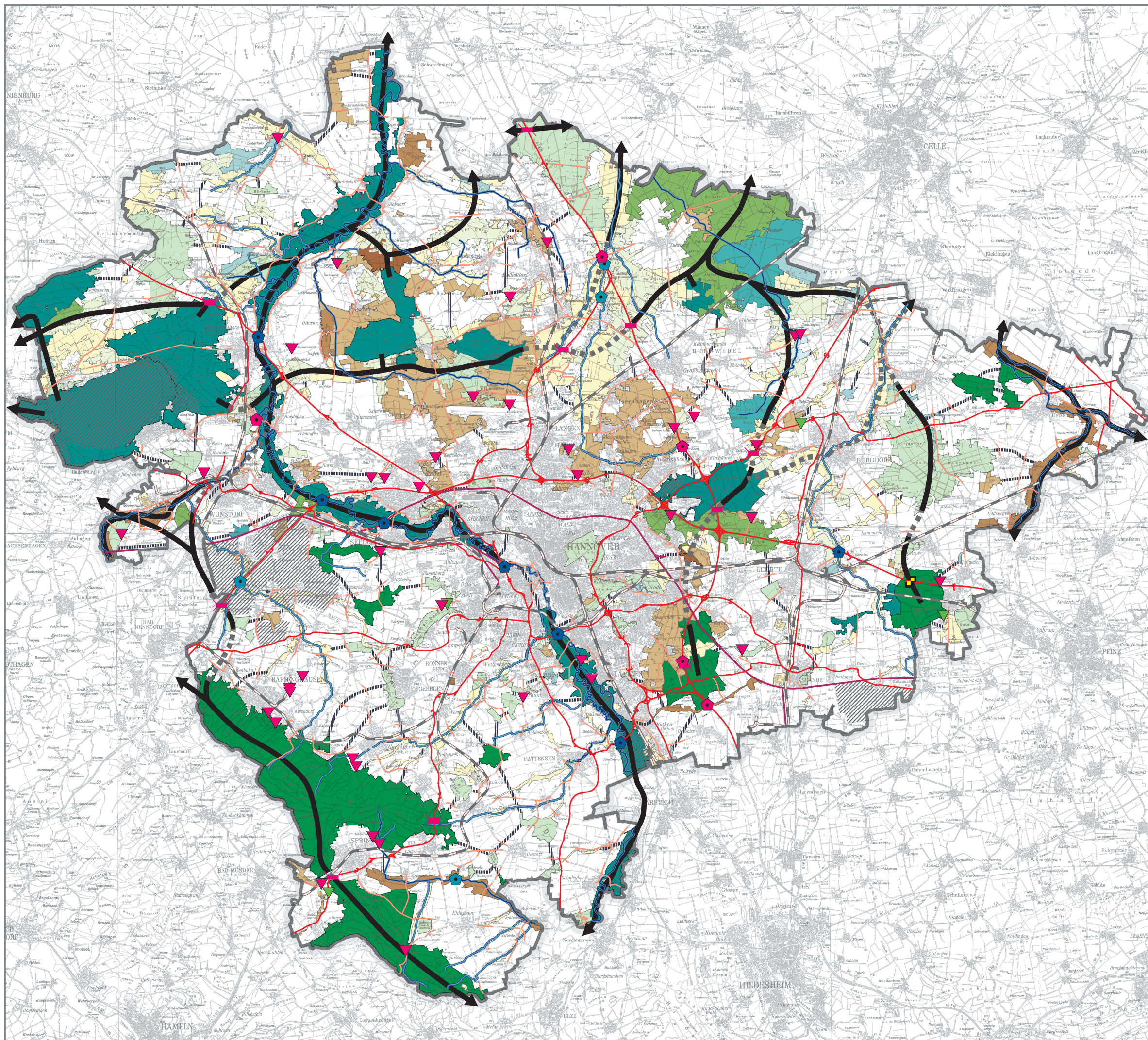


Regionales Raumordnungsprogramm 2016

Erläuterungskarte 5

Biotopverbundsystem



Gebiete mit Bedeutung für den Biotopverbund

- | | | | | |
|---------------------------------------|---|---------------------------------------|------------------------|--|
| Kernfläche,
nationale
Bedeutung | Kernfläche,
überregionale
Bedeutung | Kernfläche,
regionale
Bedeutung | Verbindungs-
fläche | |
| | | | | Waldgebiete |
| | | | | Feuchtlebensräume |
| | | | | Offenlandgebiete |
| | | | | Fließgew. mit überregionaler
bzw. regionaler Bedeutung |
| | | | | Bereiche mit hoher bis
sehr hoher Bedeutung für Gastvögel |

Achsen und Korridore mit Bedeutung für den Biotopverbund

- Überregional bedeutsame Achse mit geringem Entwicklungsbedarf
- Überregional bedeutsame Achse mit hohem Entwicklungsbedarf
- Fortsetzung der Achsen in das Gebiet benachbarter Landkreise
- Regional bedeutsamer Korridor
Nur außerhalb von Gebieten mit Bedeutung für den Biotopverbund dargestellt. Ausgestaltung im Zuge der kommunalen Landschaftsplanung erforderlich

Querungshilfen

- | Bestand | Planung |
|--|----------------------------|
| Bermen | Uferstreifen / Bermen |
| Uferstreifen | Grünbrücke |
| Amphibienschutz-
anlage / Kleintiertunnel | Amphibienschutz-
anlage |
| Wildtierdurchlass | |

Zerschneidungswirkungen durch Verkehrswege

- Autobahn, Hauptverkehrsstraße
- Landes- oder Kreisstraßen in unmittelbarer Nähe zu Biotopverbundflächen
- Bahnstrecke
- Mittellandkanal



Kartengrundlage:
Auszug aus den Geobasisdaten der Niedersächsischen Vermessungs- und Katasterverwaltung, © 2012 LGLN
Datenquelle:
Landschaftsrahmenplan der Region Hannover (2013)