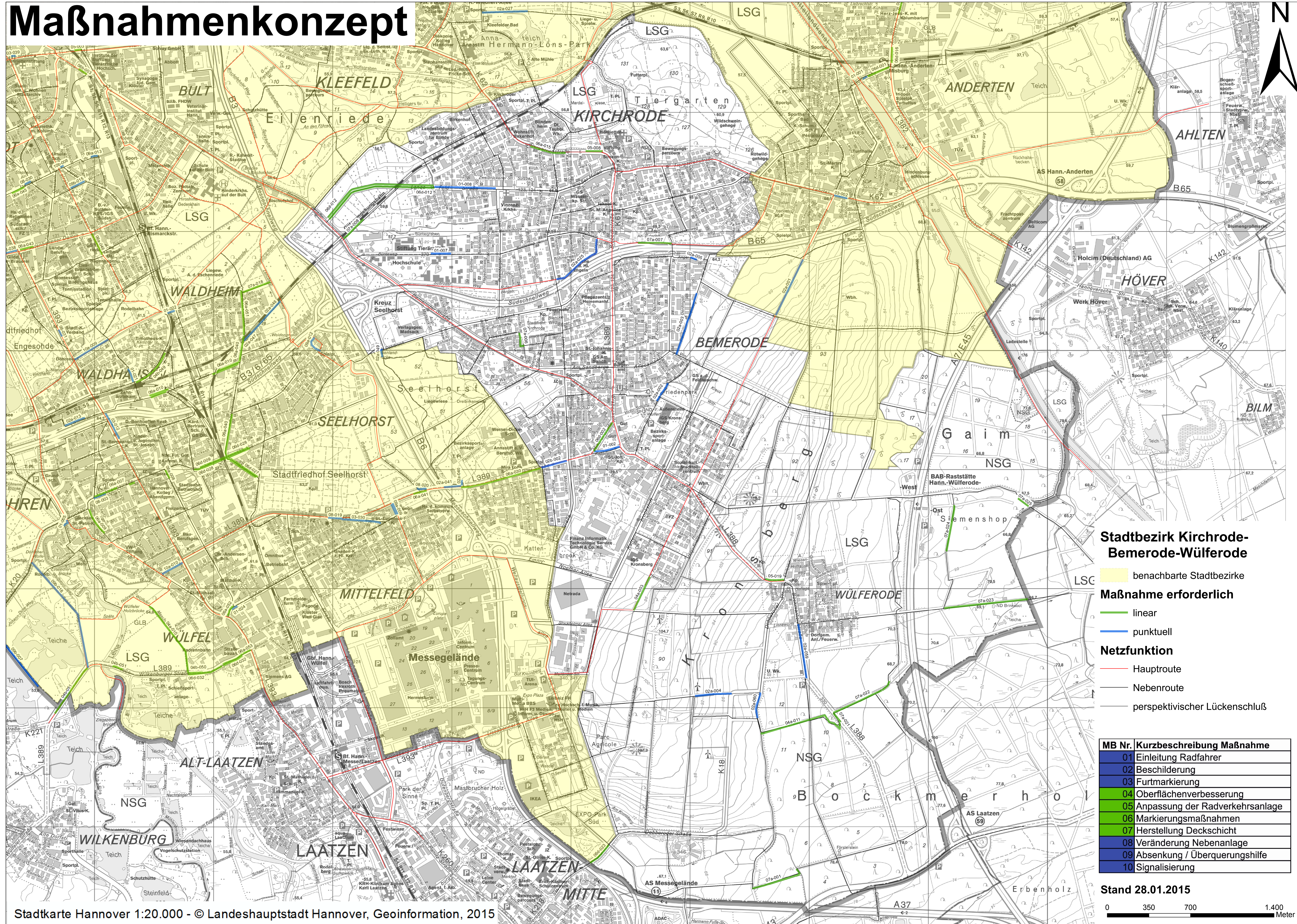


Maßnahmenkonzept



Stadtbezirk Kirchrode-Bemerode-Wülferode

- benachbarte Stadtbezirke
- Maßnahme erforderlich**
- linear
- punktuell
- Netzfunktion**
- Hauptroute
- Nebenroute
- perspektivischer Lückenschluß

MB Nr.	Kurzbeschreibung	Maßnahme
01	Einleitung Radfahrer	
02	Beschilderung	
03	Furtmarkierung	
04	Oberflächenverbesserung	
05	Anpassung der Radverkehrsanlage	
06	Markierungsmaßnahmen	
07	Herstellung Deckschicht	
08	Veränderung Nebenanlage	
09	Absenkung / Überquerungshilfe	
10	Signalisierung	

Stand 28.01.2015

