



# ENERGIEEFFIZIENZ NETZWERK HANNOVER

Kältetechnik und Kühlungsbetrieb am Flughafen Hannover



# NEUES ARBEITSGRUPPENMITGLIED WERDEGANG

1988 – 1993 Ausbildung zur Werbekauffrau,  
Studium zur Kommunikationswirtin

1991 – 2001 Berufliche Tätigkeiten in  
unterschiedlichen Marketingabteilungen

2001 – 2006 Maschinenbaustudium

2006 – 2009 Projektkoordination,  
Lieferantenmanagement und Vertriebsservice

2009 – 2011 Studium NED<sup>4</sup>



## HANNOVER AIRPORT

24-Stunden-Betriebsgenehmigung als  
Alleinstellungsmerkmal in Norddeutschland

Ende 2010 gab es 605 Vollzeitbeschäftigte

Insgesamt arbeiten rund 8.000 Menschen am  
Flughafen\*

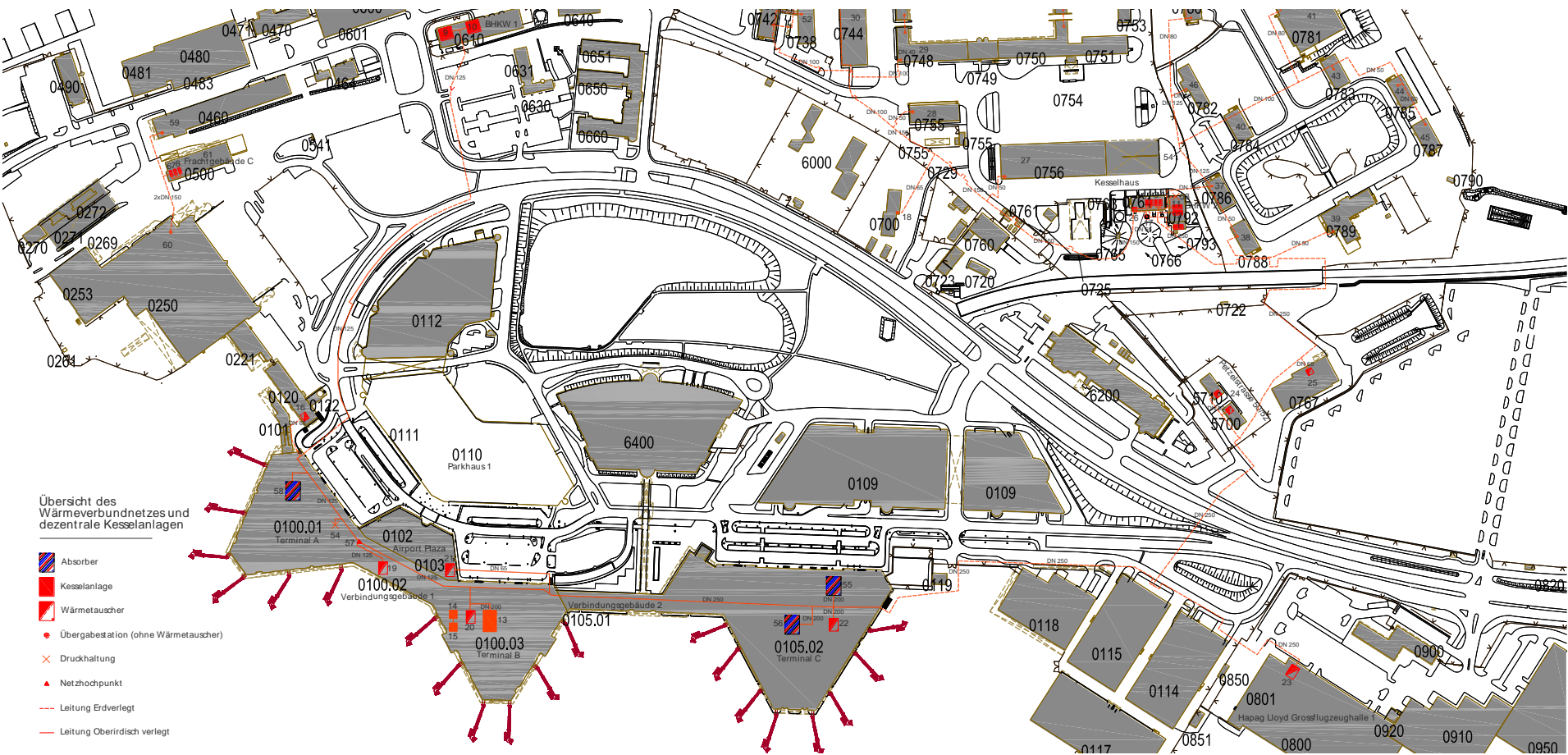
\*Hannover Airport – Ein zentraler Wirtschafts- und Standortfaktor für die Region, Hannover 2008

# NEUER AUFGABENBEREICH

## ENERGIEVERBRAUCHSOPTIMIERUNG

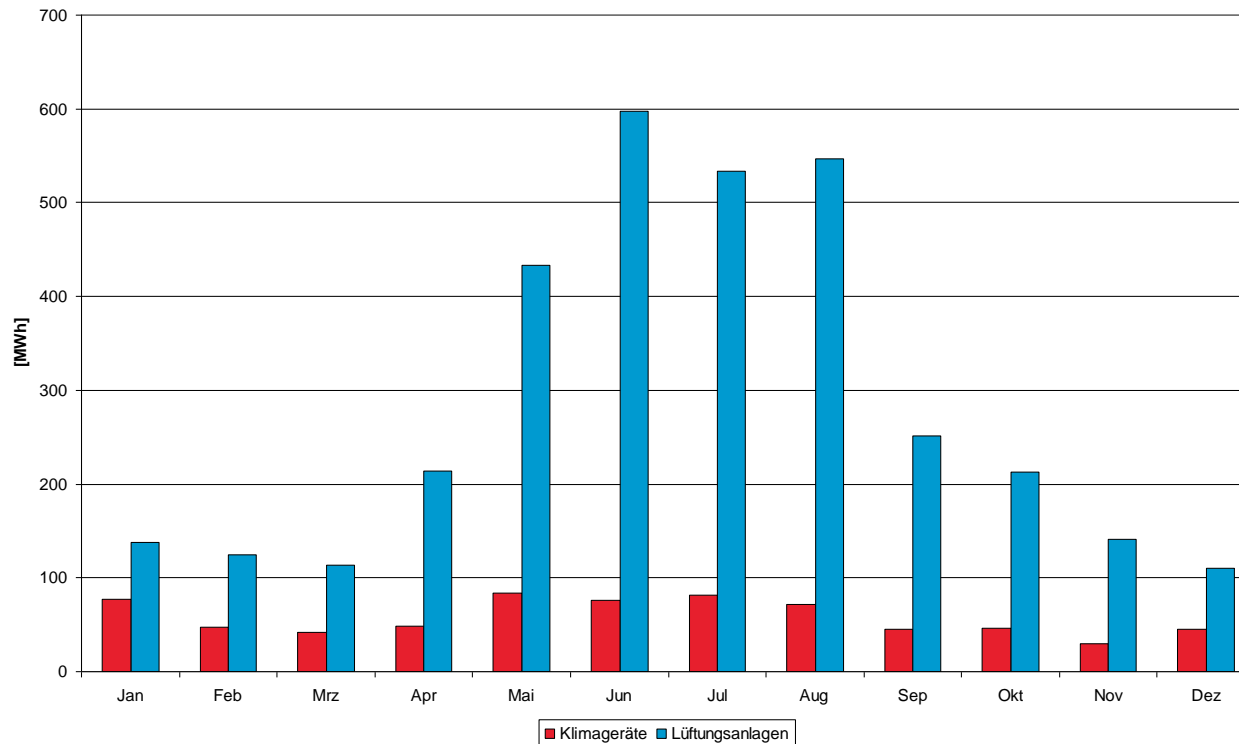
- Energieverbrauch auf dem Prüfstand.
- Dokumentation von Energieeinsparmaßnahmen und regelmäßiges Berichtswesen.
- Transparente Darstellung der Energieströme der Flughafenliegenschaften.
- Entwicklung eigener Maßnahmen zur Energieverbrauchsoptimierung.
- Beratung zur Energieeffizienzsteigerung bei laufenden und zukünftigen Projekten.

# WÄRMEVERSORGUNG NAHWÄRMENETZ 110/88°C



# HISTORISCHER KÄLTEVERBRAUCH TERMINAL A, B, V1, AIRPORT PLAZA

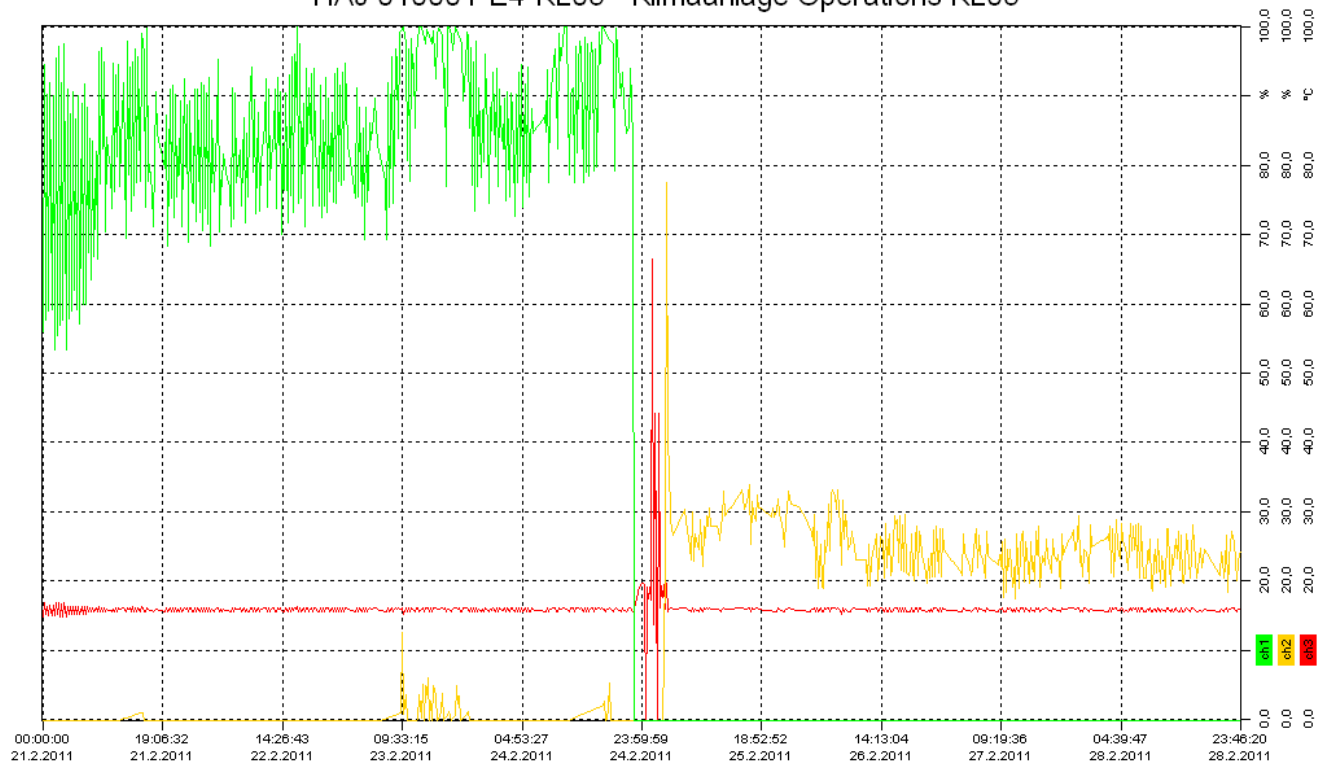
Kälteverbrauch (Mittelwert 2008/2009)



# KÄLTE LÜFTUNGSANLAGEN

## KL05 TERMINAL A

HAJ 010001-E4-KL05 - Klimaanlage Operations KL05

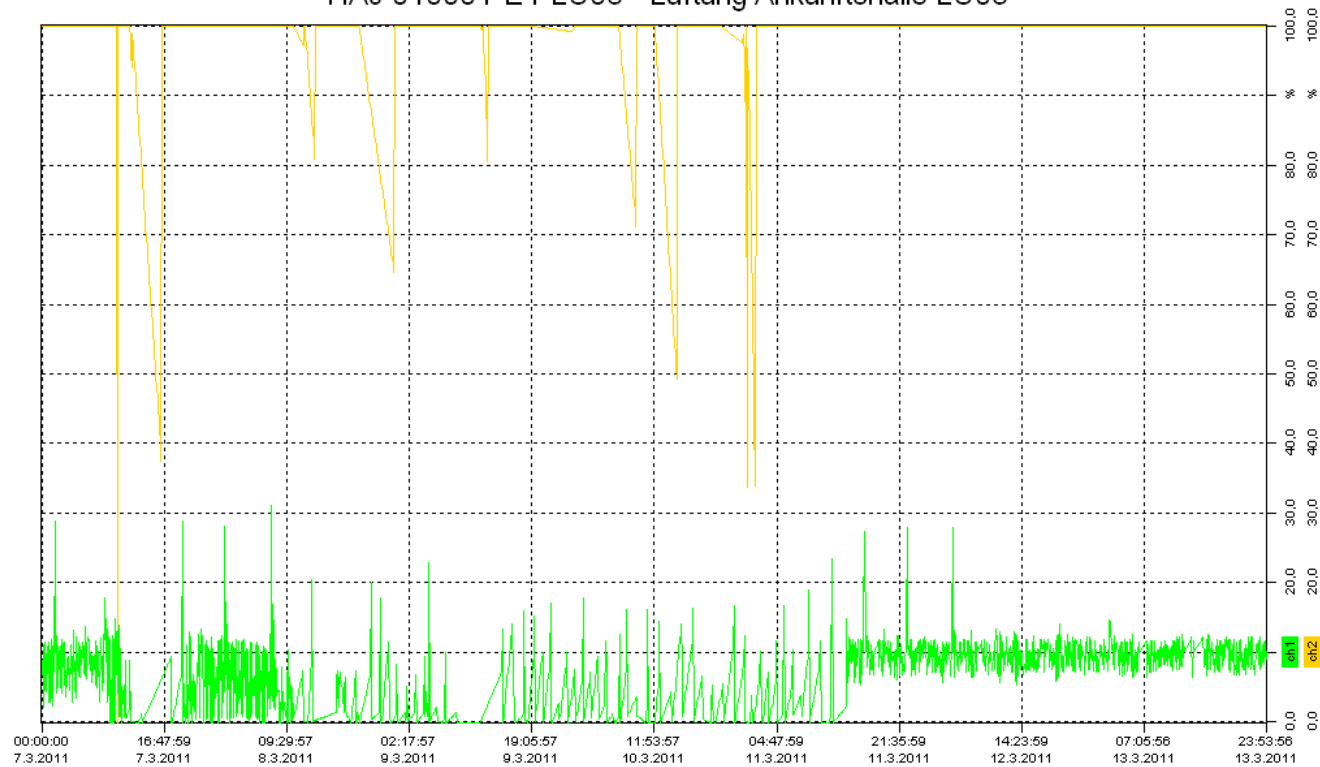


ChNo	Name1	Name2	Min	Max	Unit	ChNo	Name1	Name2	Min	Max	Unit
ch1	HAJ 010001-E4-KL05 KA001-RM01	Rückmeldung Außenluft/Umluftklappe	0,0	100,0	%	ch5					
ch2	HAJ 010001-E4-KL05 RVK01-RM01	Rückmeldung Kühlerventil	0,0	77,5	%	ch6					
ch3	HAJ 010001-E4-KL05 TZU01-MW01	Messwert Zulufttemperatur	0,0	66,5	°C	ch7					
ch4						ch8					

# KÄLTE LÜFTUNGSANLAGEN

## LU08 TERMINAL A

HAJ 010001-E4-LU03 - Lüftung Ankunftshalle LU03



ChNo	Name1	Name2	Min	Max	Unit
ch1	HAJ 010001-E4-LU03 RVK01-RM01	Rückmeldung Kühlventil	0,0	31,3	%
ch2	HAJ 010001-E4-LU03 KAU01-RM01	Rückmeldung Außenluftklappe	0,0	100,0	%
ch3	.	.	.	.	.
ch4	.	.	.	.	.

ChNo	Name1	Name2	Min	Max	Unit
ch5	-	-	-	-	-
ch6	-	-	-	-	-
ch7	-	-	-	-	-
ch8	-	-	-	-	-



# AUSBLICK

## GEPLANTE MAßNAHMEN

- Bedarfsgerechte Lüftung
- Überprüfung der Sensoren
- Energetische Inspektion von Klimaanlage nach §12 EnEV 2009
- ...

**VIELEN DANK FÜR  
IHRE AUFMERKSAMKEIT**

