



Dauerhafte Entwicklung unternehmen

Das Nachhaltigkeitsmanagement der NORD/LB



Frank Siemers
Nachhaltigkeitsbeauftragter

Präsentation für die Klima-Allianz Hannover 2020
Arbeitsgruppe Mitarbeitermotivation – Ressource Mensch
09. November 2010

Agenda

► Eine Bestandsaufnahme

Unsere Werte

Die NORD/LB Nachhaltigkeitsstrategie 2013

Globale Herausforderungen

Ökologischer Fußabdruck

Jedem Erdenbewohner stehen heute rd. 1,8 ha Ackerfläche zur nachhaltigen Deckung seiner Bedürfnisse zur Verfügung.

Tatsächlicher Bedarf: 2,23 ha/Person.
(Fußabdruck seit 1961 verdreifacht)

Deutschland beansprucht 4,5 ha/Person.
(Platz 23 im weltweiten Vergleich)

Ressourcenverbrauch

20 Prozent der Weltbevölkerung verbrauchen ca. 80 % aller natürlichen Ressourcen.

Dieser Lebensstandard wird zunehmend globalisiert (China, Indien).

Über eine Mrd. Menschen haben keinen Zugang zu sauberem Trinkwasser.

Emissionen

Von 1961 bis 2003 hat der weltweite CO₂-Ausstoß um das Neunfache zugenommen.



Klimawandel

Bis 2100 wird die globale Temperatur um 2°- 5° C. zunehmen.

Klimawandel hat vielfältige Auswirkungen auf alle Lebensbereiche, wie z.B.:

- Wetterextreme
- Anstieg des Meeresspiegels
- Verlust von Lebensräumen
- Globale Migration

Biodiversität

Verlust von 3 - 130 Tier- und Pflanzenarten täglich.

Seit 1979 ist die Population wildlebender Tierarten um 1/3 zurückgegangen

- ⇒ Verringerung der Stabilität der Biosphäre
- ⇒ Verlust des Genpools der Erde

Bevölkerungsentwicklung

Weltbevölkerung wächst rapide:

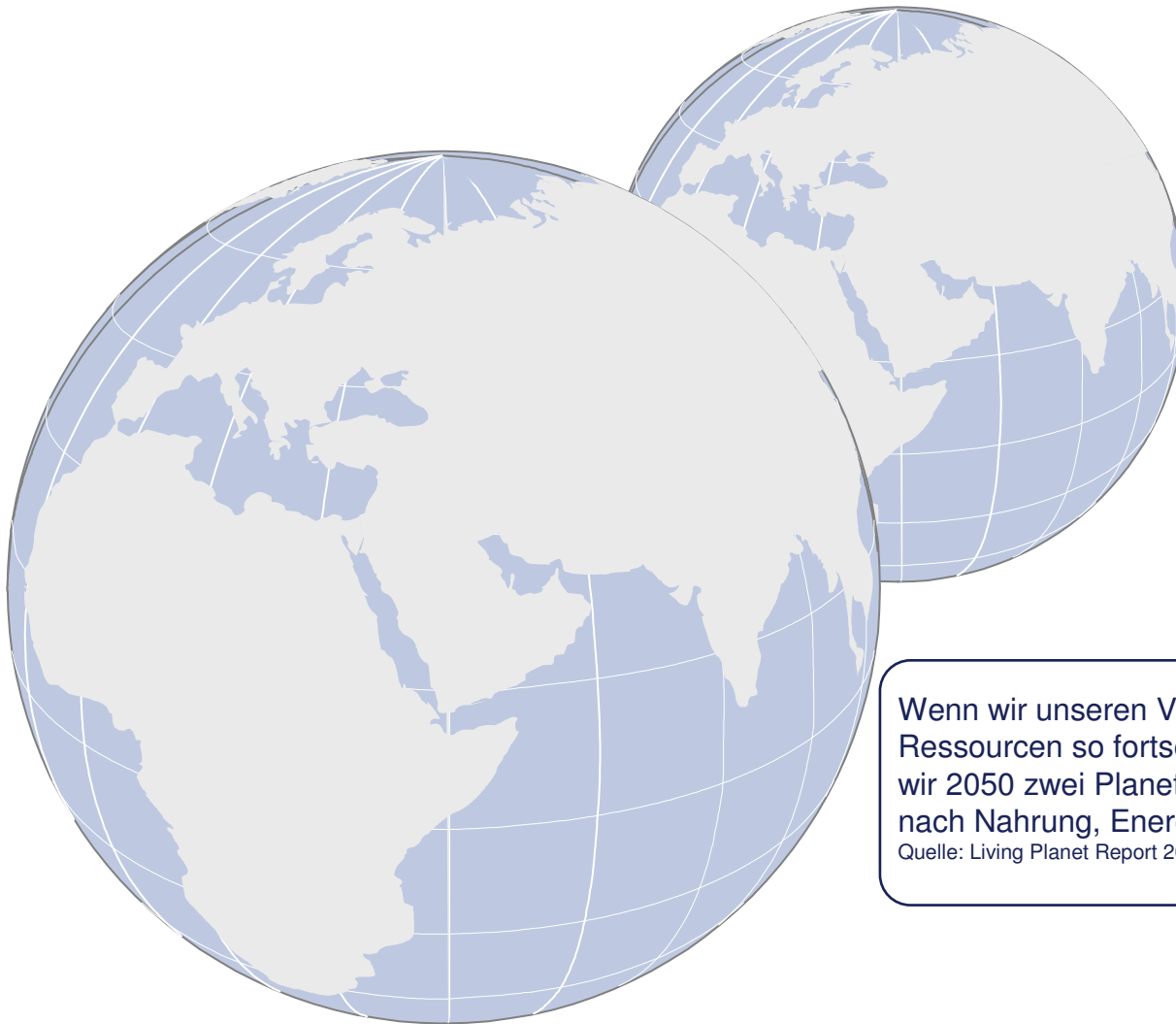
1950: 2,5 Mrd.

2000: 6,1 Mrd.

2010: 6,9 Mrd.

2050: ca. 9,1 Mrd.

Wohlstand und Ressourcenverbrauch



Wenn wir unseren Verbrauch an natürlichen Ressourcen so fortsetzen wie bisher, benötigen wir 2050 zwei Planeten, um unsere Bedürfnisse nach Nahrung, Energie und Infrastruktur zu decken.
Quelle: Living Planet Report 2006

Agenda

Eine Bestandsaufnahme

▶ Unsere Werte

Die NORD/LB Nachhaltigkeitsstrategie 2013

Norden ist nicht nur eine Richtung. Es ist eine Haltung.

Vertrauen

als Ergebnis eines fairen, verlässlichen und partnerschaftlichen Umgangs miteinander.

Verantwortung

als Ausdruck unserer Haltung, die Dinge anzupacken und zu einem nachhaltigen Erfolg zu führen.

Nachhaltigkeit

als unsere Überzeugung, dass uns die Balance zwischen ökonomischen, ökologischen und sozialen Aspekten langfristig erfolgreich macht.

Mut

als Zeichen unserer Bereitschaft, Neues zu wagen, innovative Lösungen zu entwickeln und ihre Zukunftsfähigkeit mit zu gestalten.

Leistung

als Voraussetzung unseres Erfolgs!

Agenda

Eine Bestandsaufnahme

Unsere Werte

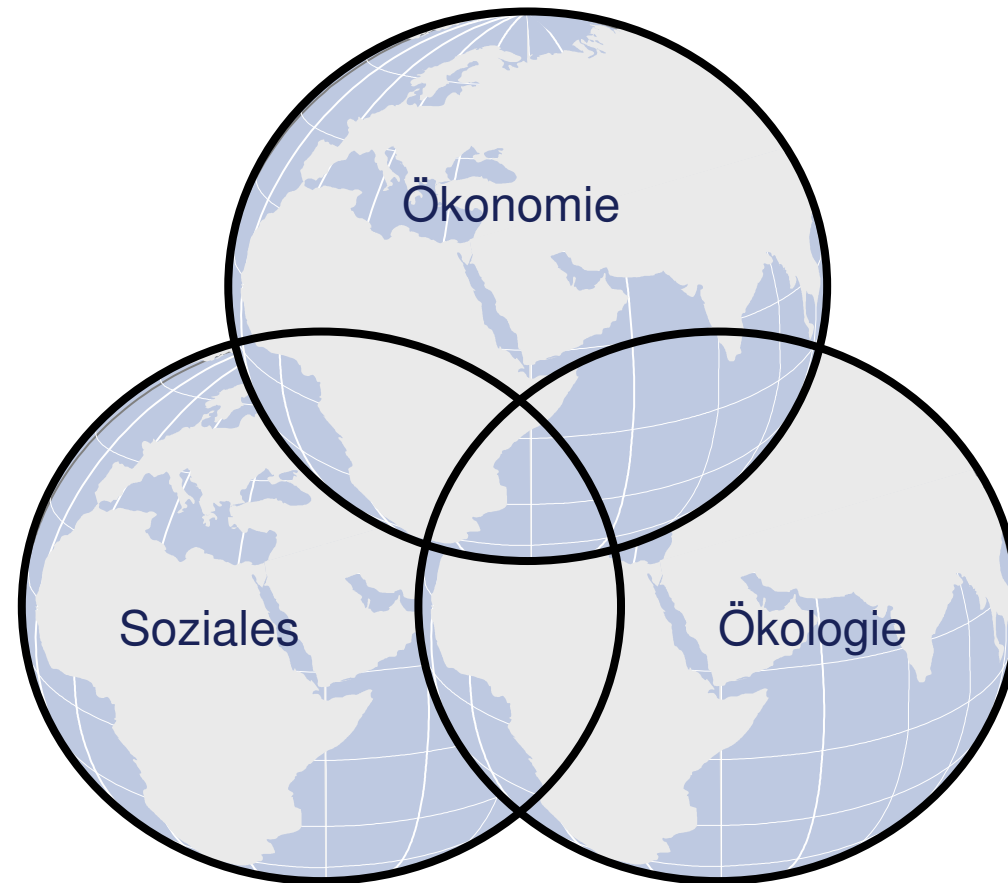
▶ Die NORD/LB Nachhaltigkeitsstrategie 2013

Zwei zentrale Ziele

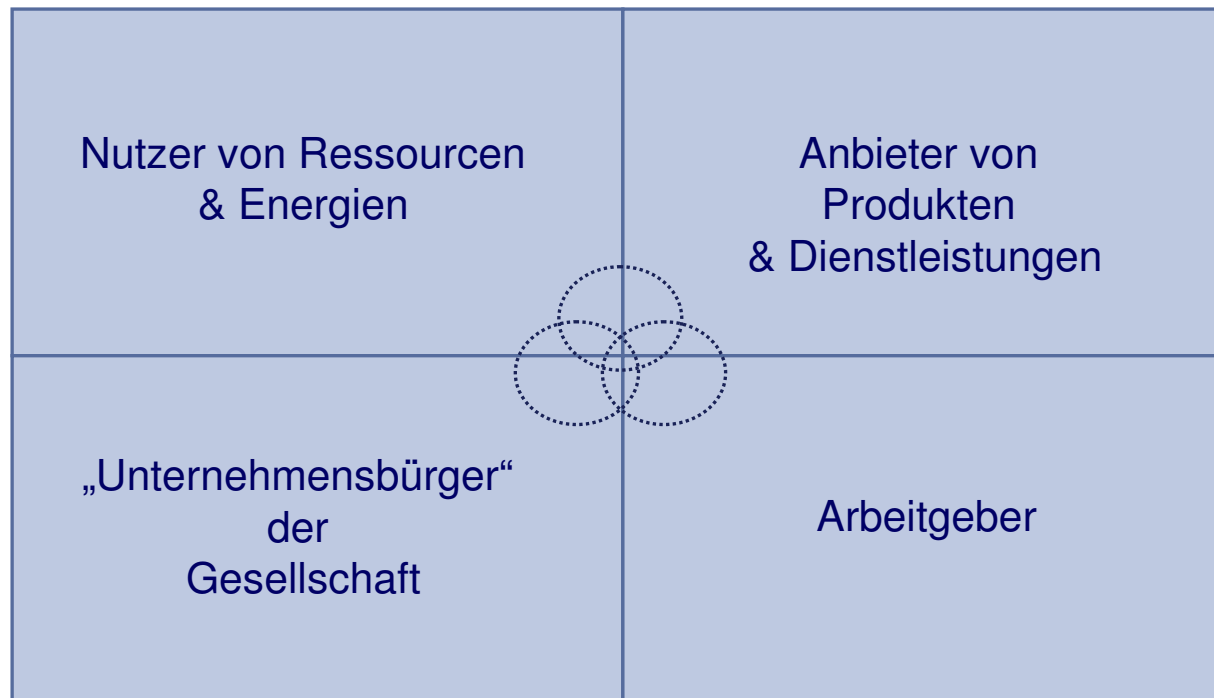
Unseren Unternehmenserfolg langfristig sichern

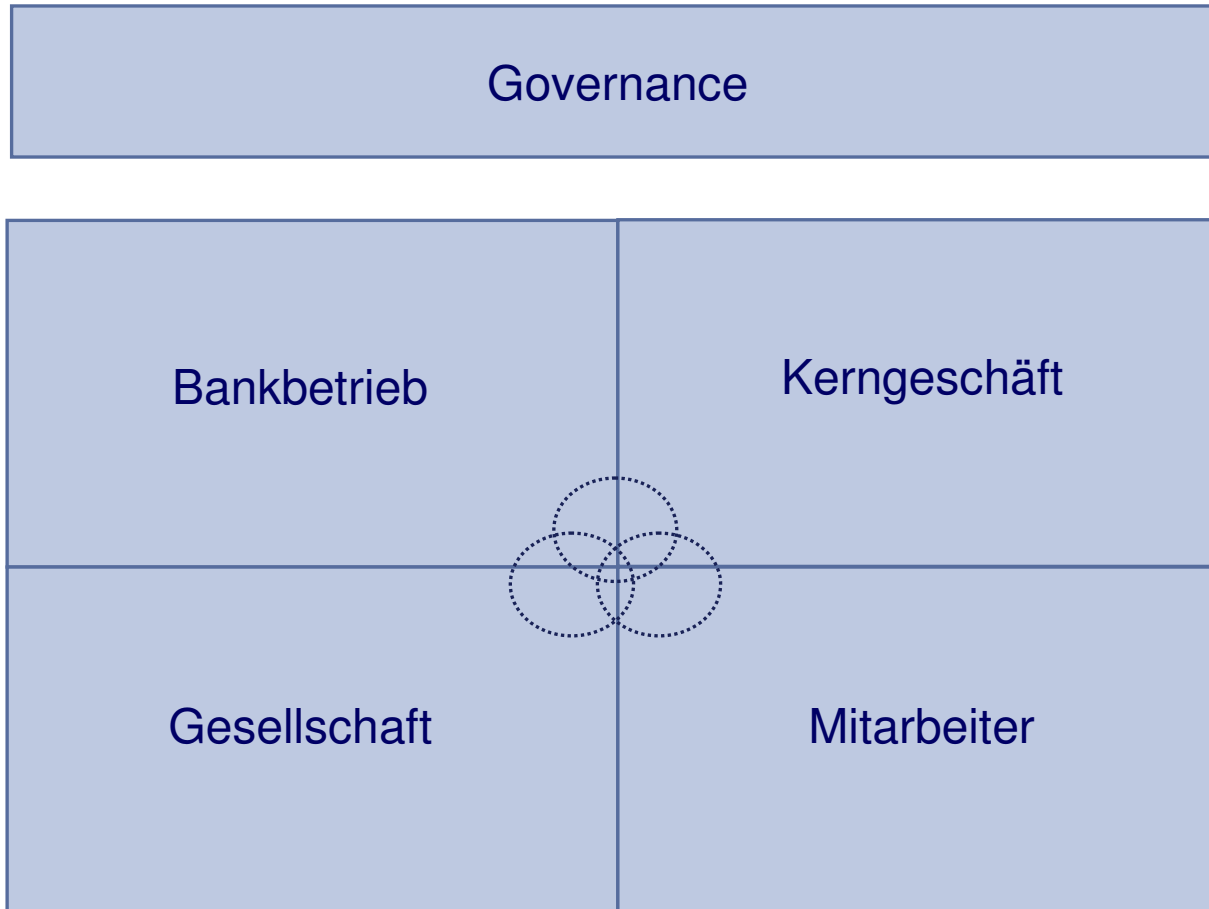
Beitrag zu einer nachhaltigen Entwicklung leisten

Der Dreiklang der Nachhaltigkeit

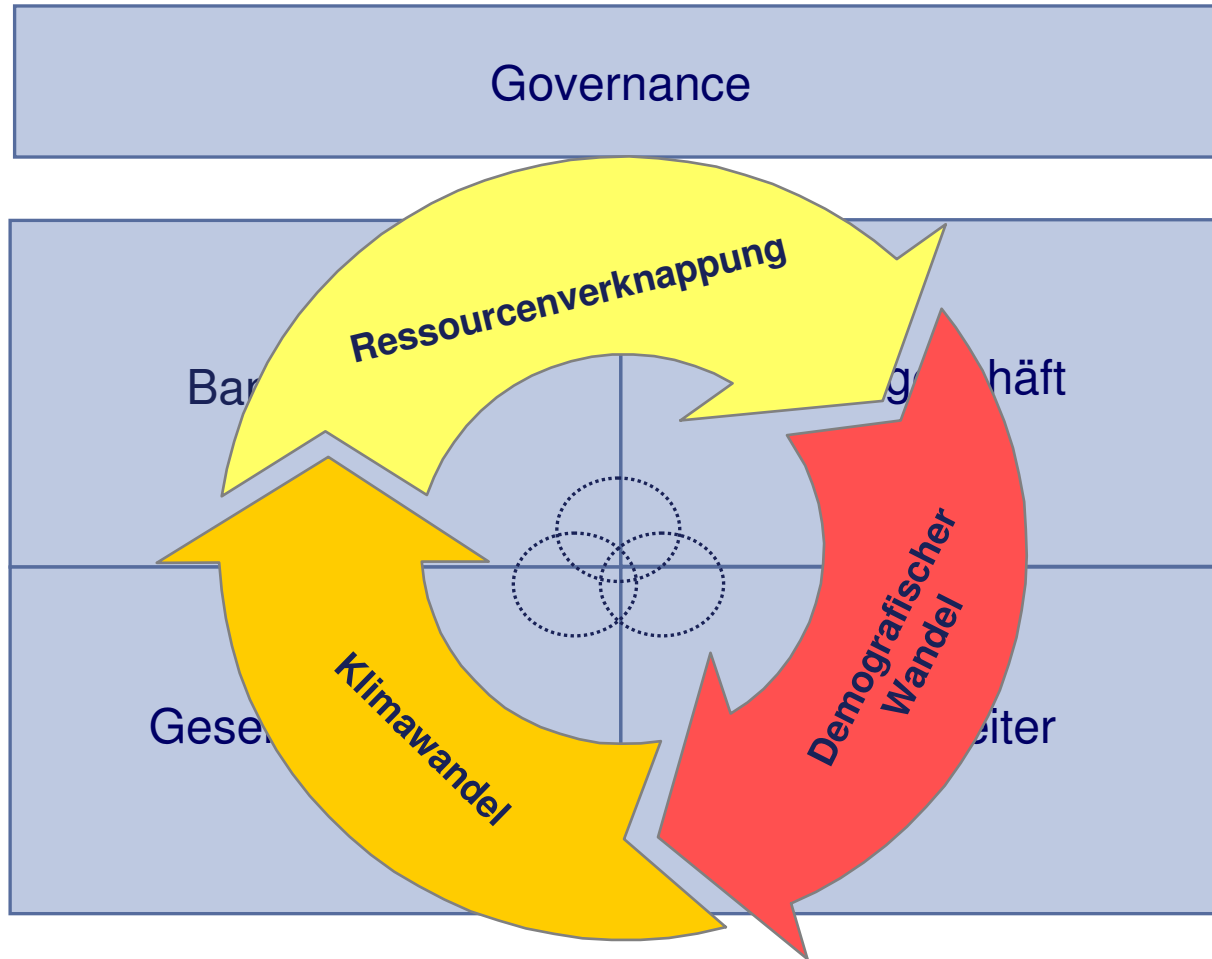


Vernetzung über vier Funktionen:





Ökologische und soziale Herausforderungen



Strategische Ausrichtung

Nachhaltigkeit unternehmensweit steuern.

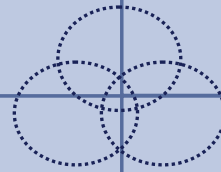
Governance

Unsere betrieblichen Umweltauswirkungen verringern.

In unserem Kerngeschäft frühzeitig ökologische und soziale Herausforderungen berücksichtigen.

Bankbetrieb

Kerngeschäft

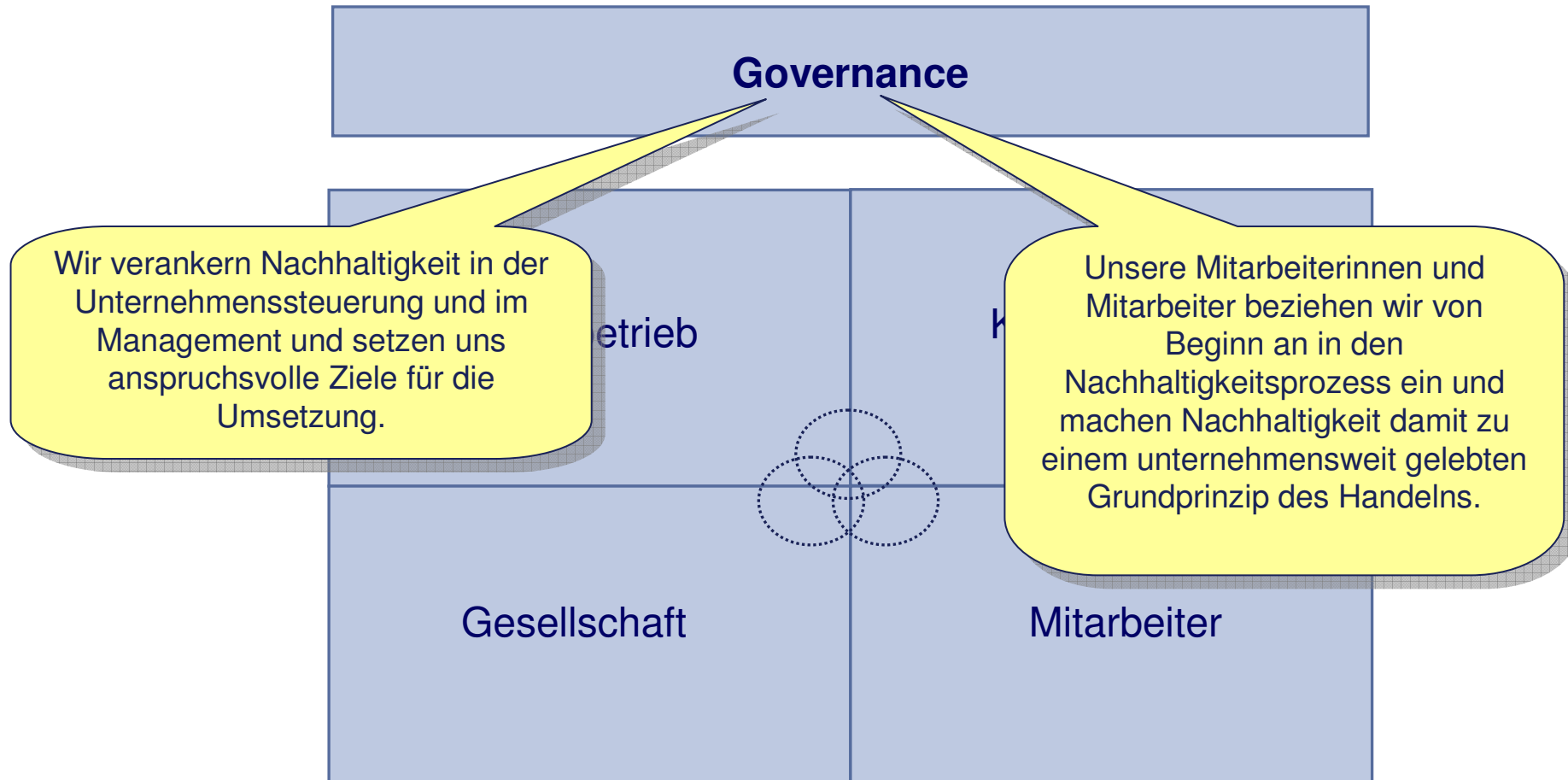


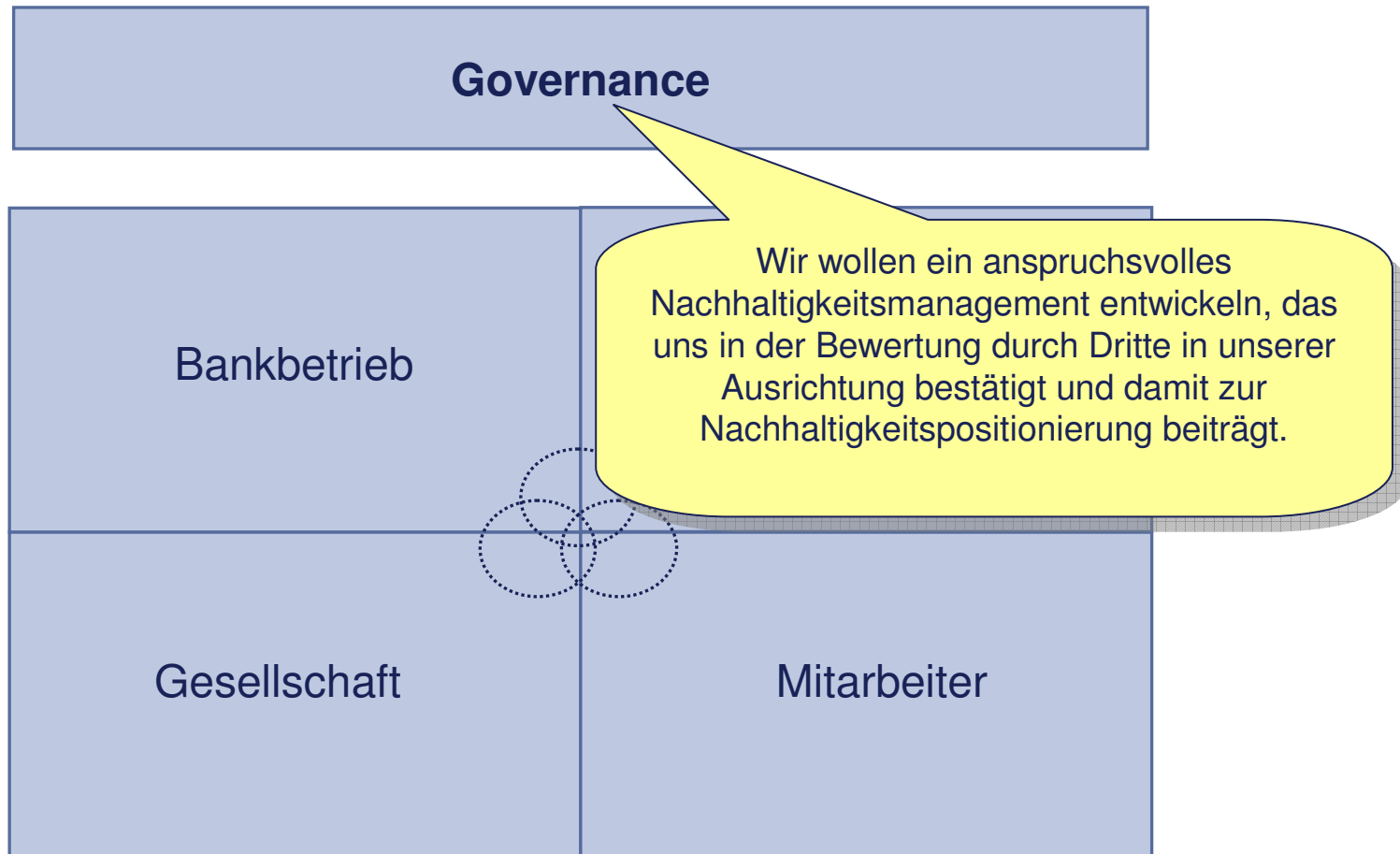
Gesellschaft

Mitarbeiter

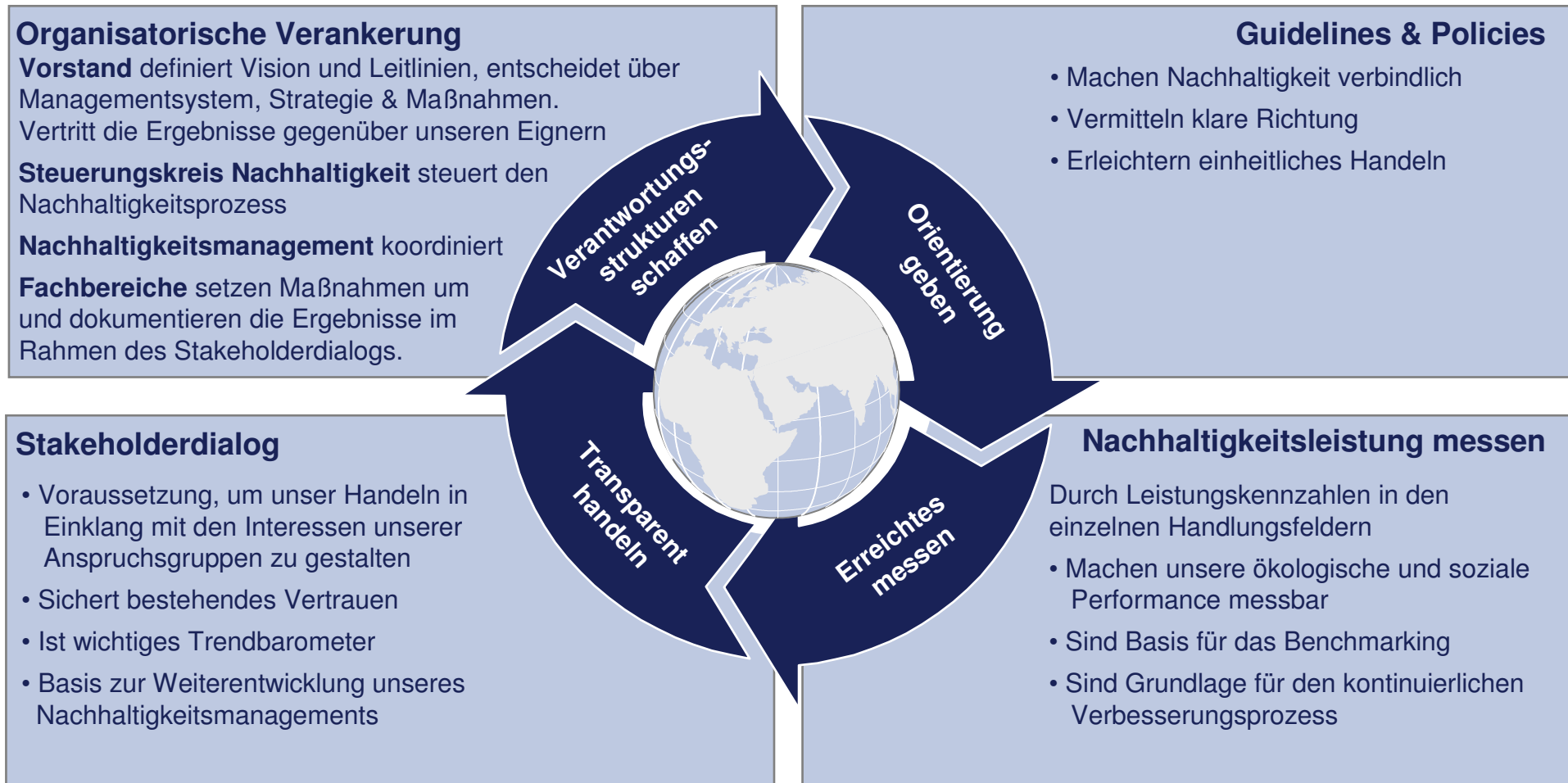
Uns aktiv für die Zukunftsfähigkeit unseres gesellschaftlichen Umfeldes engagieren.

Uns frühzeitig auf die Folgen vorbereiten, die sich aus dem demografischen Wandel für die NORD/LB ergeben.

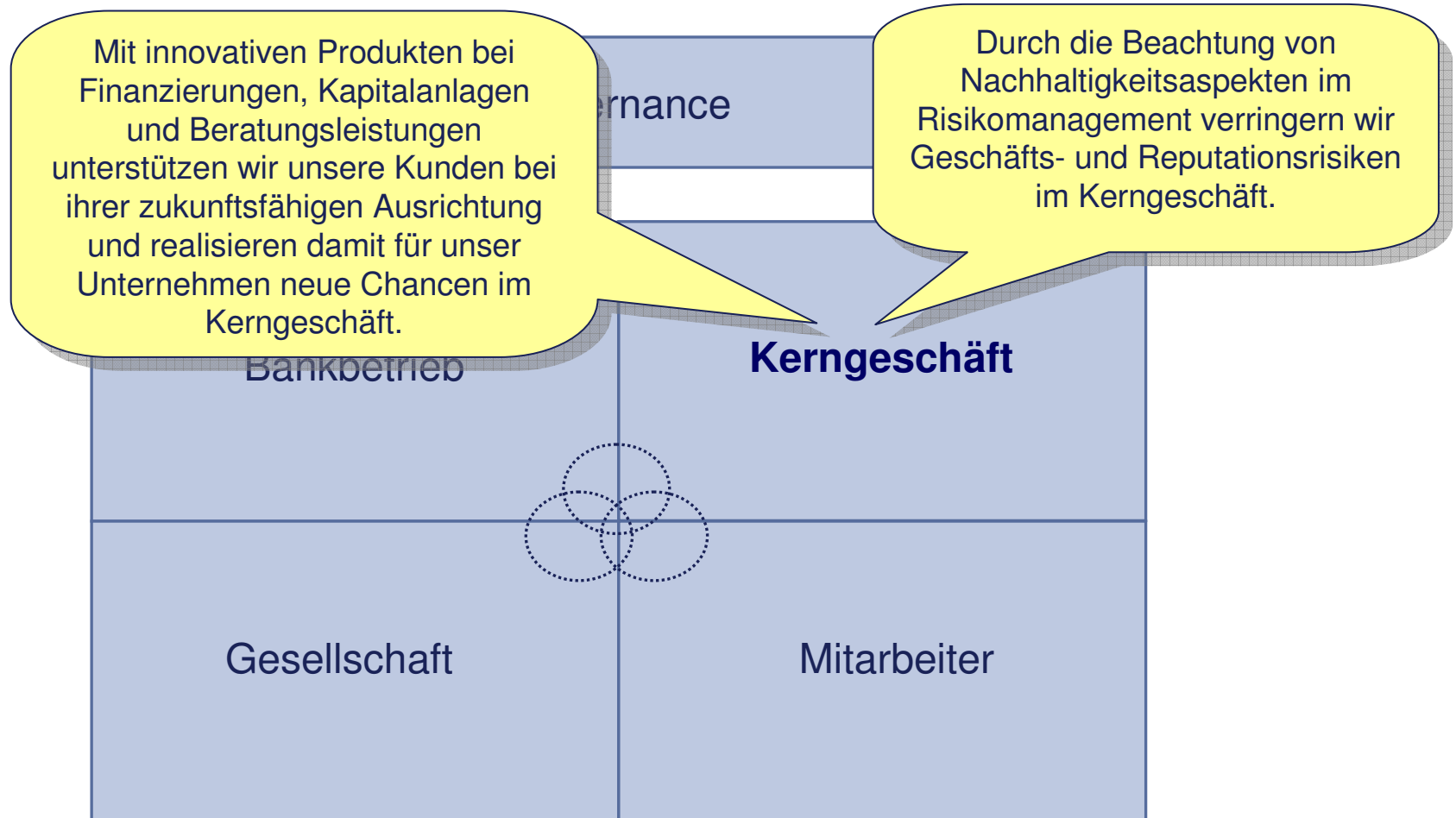




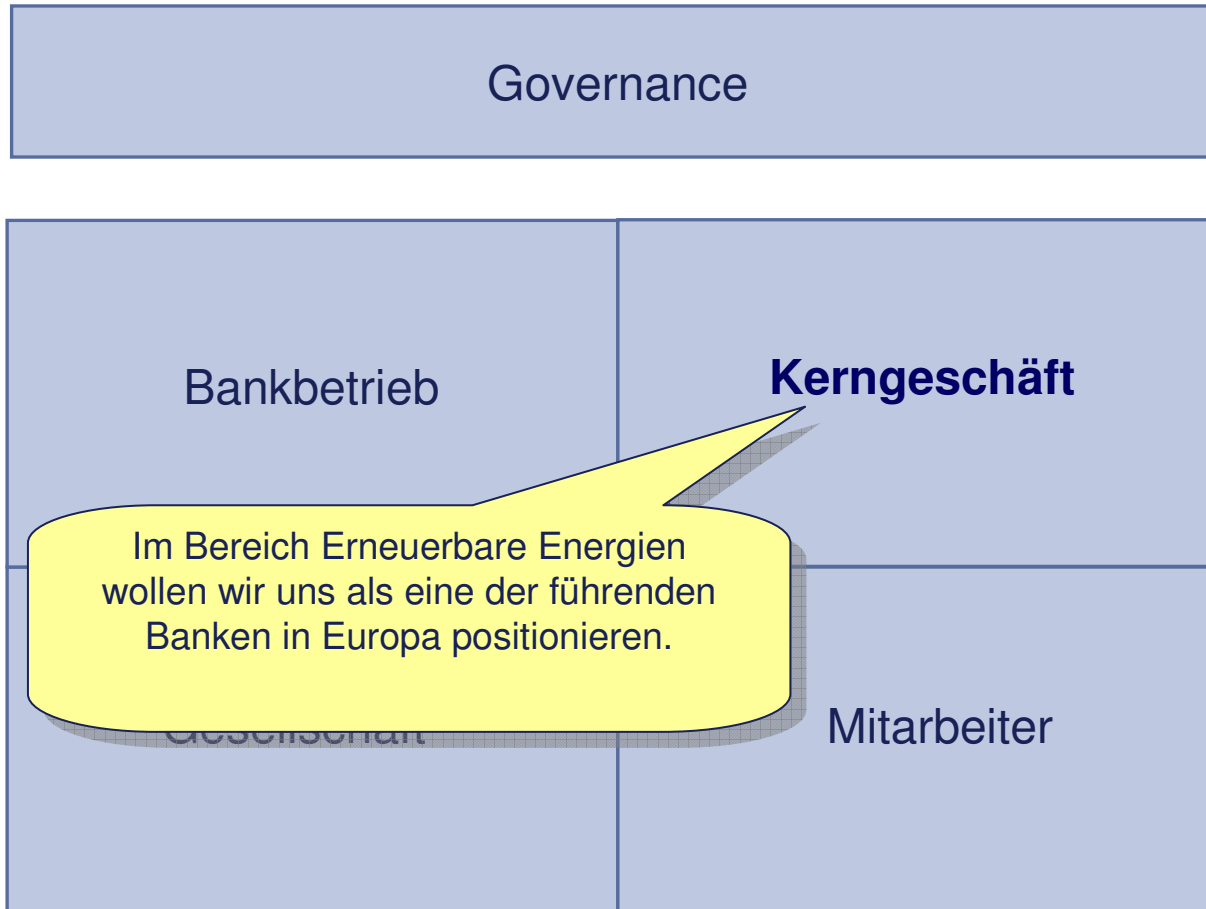
Nachhaltigkeit steuern



Kerngeschäft: Schwerpunkte

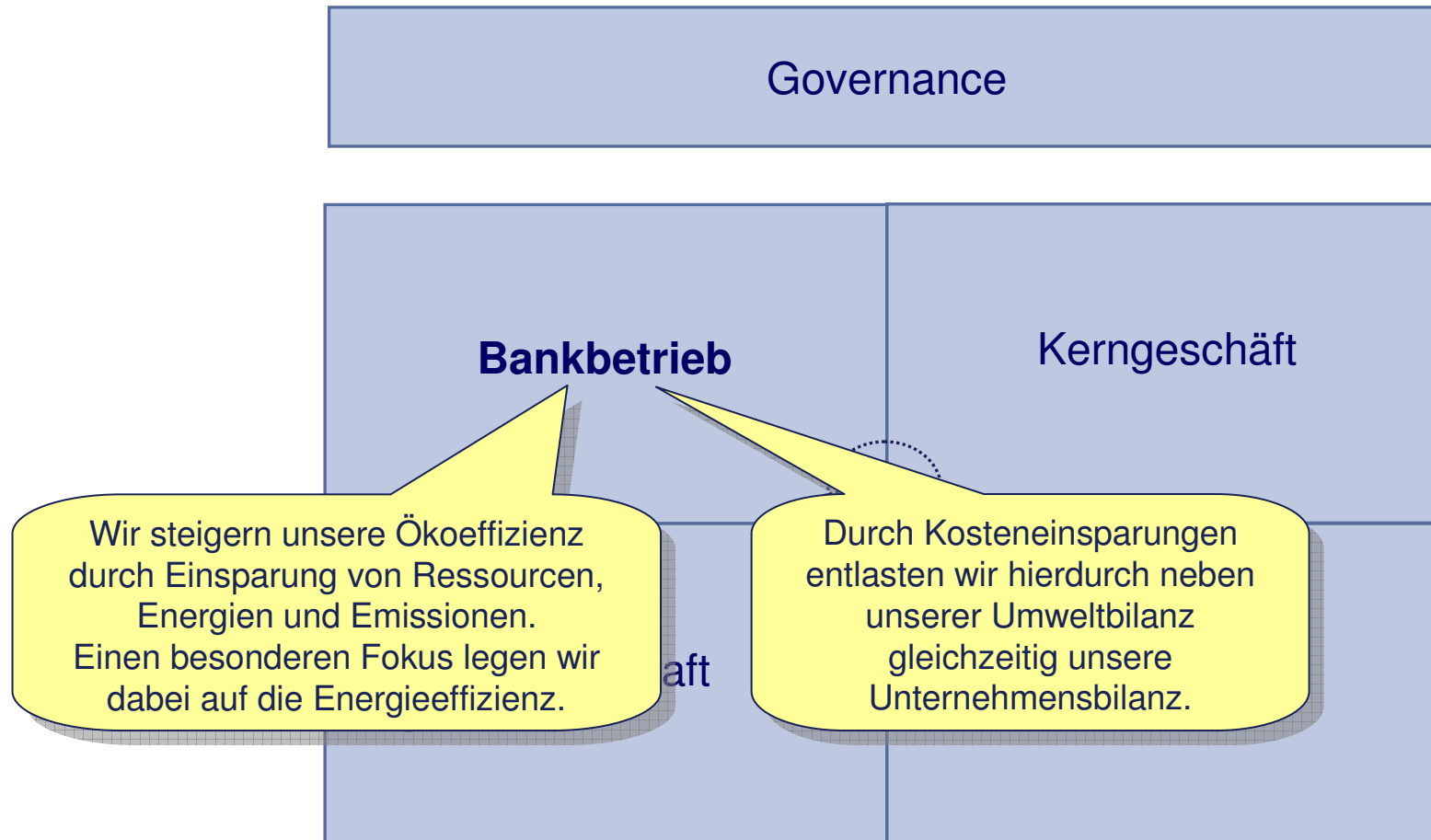


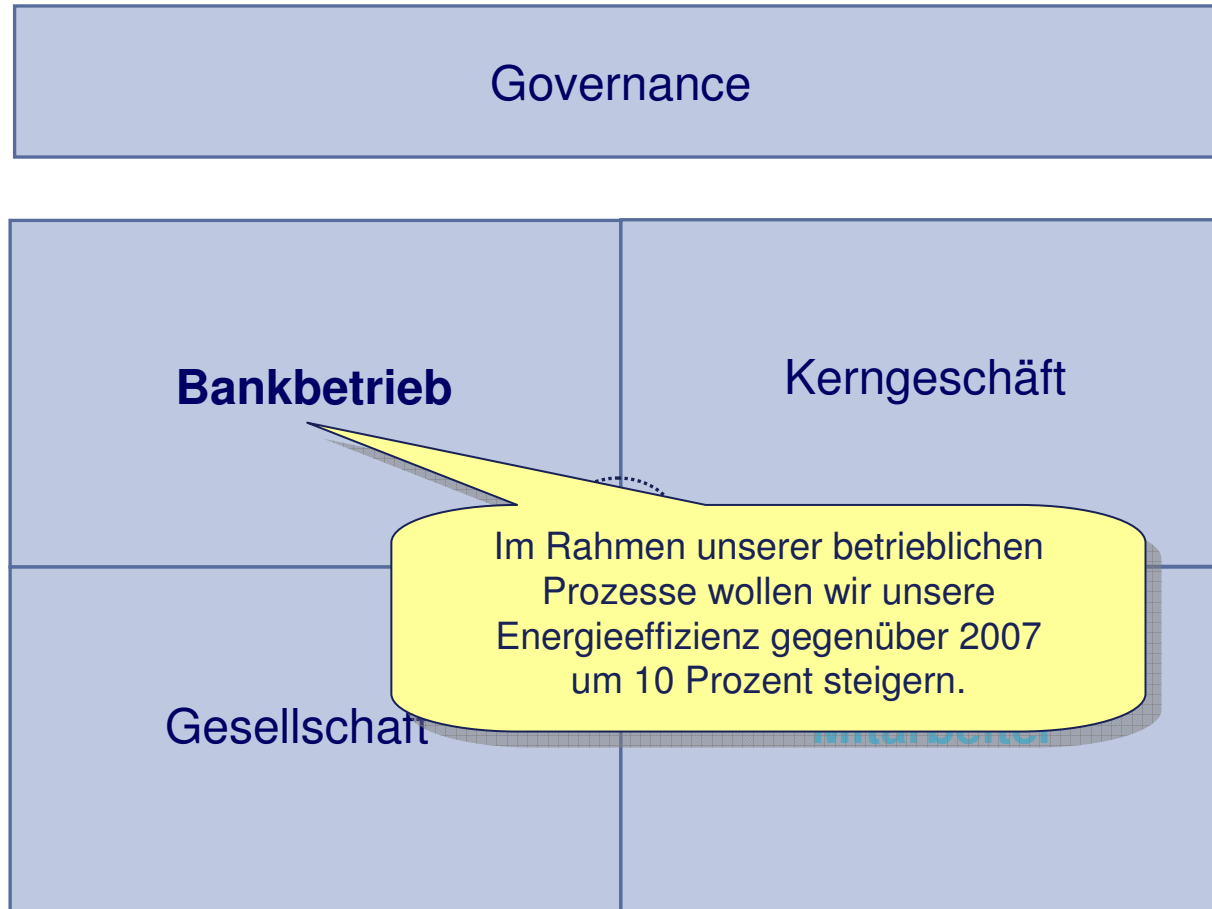
Kerngeschäft: Konkretes Ziel



Nachhaltigkeit im Kerngeschäft

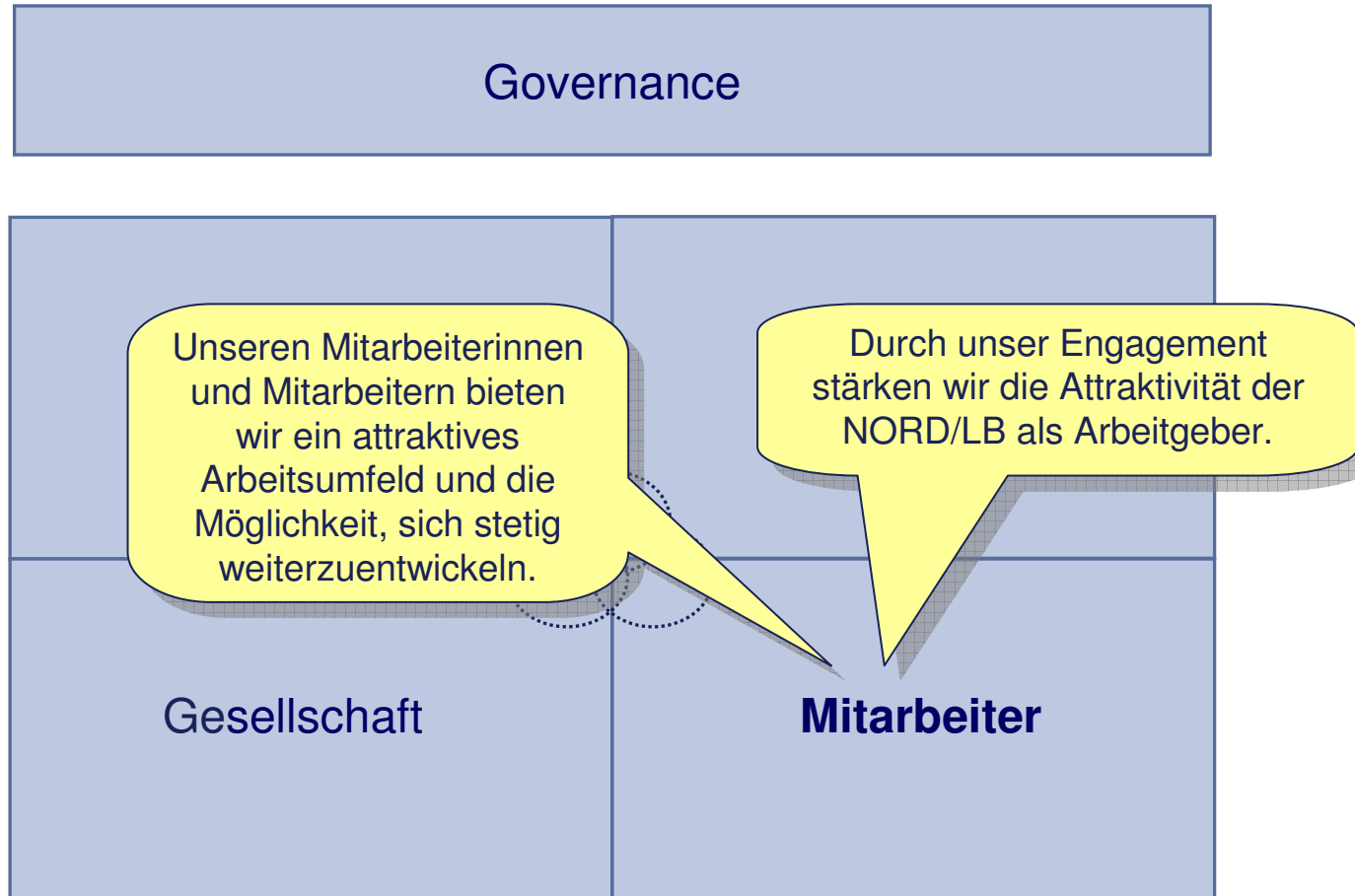




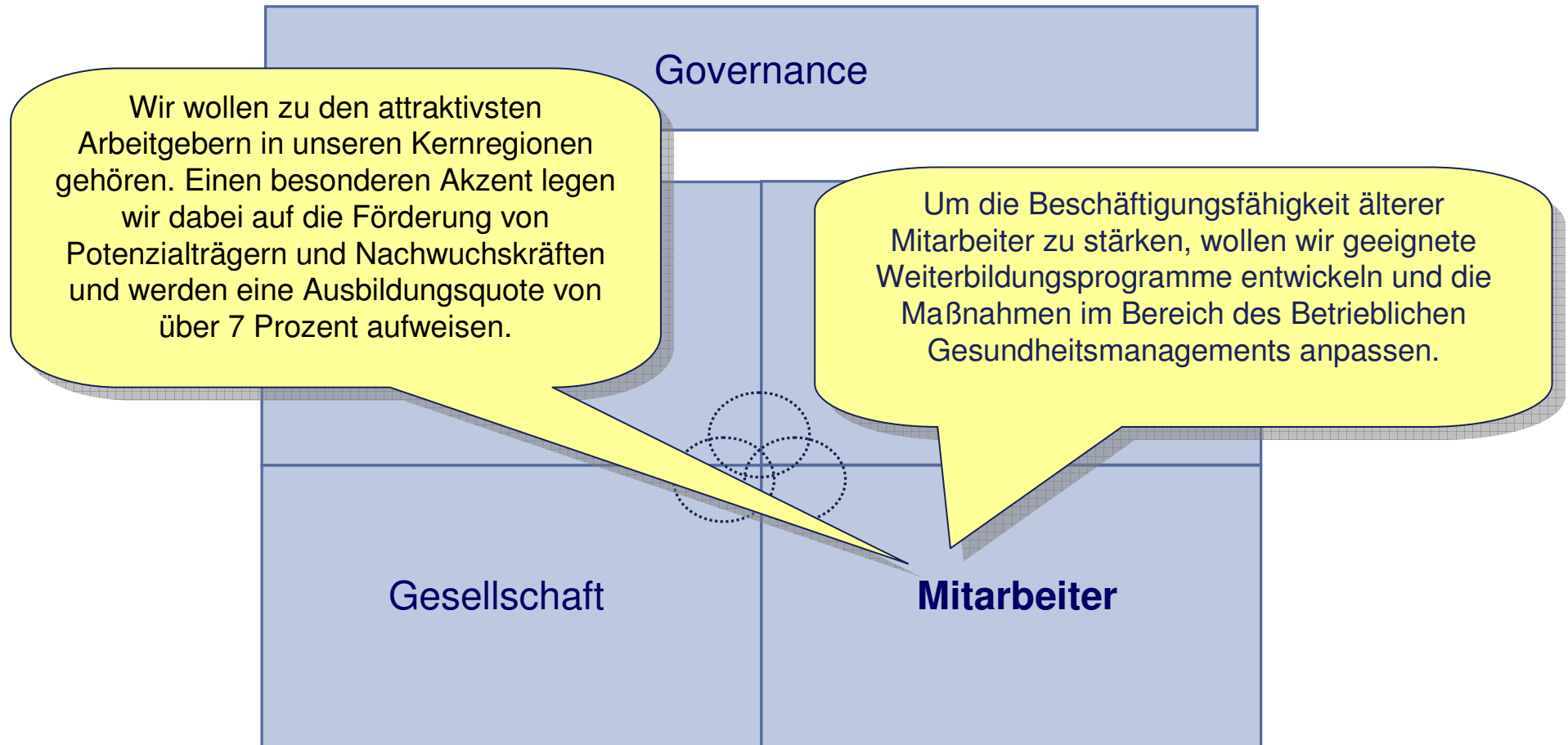


Betrieblicher Umweltschutz

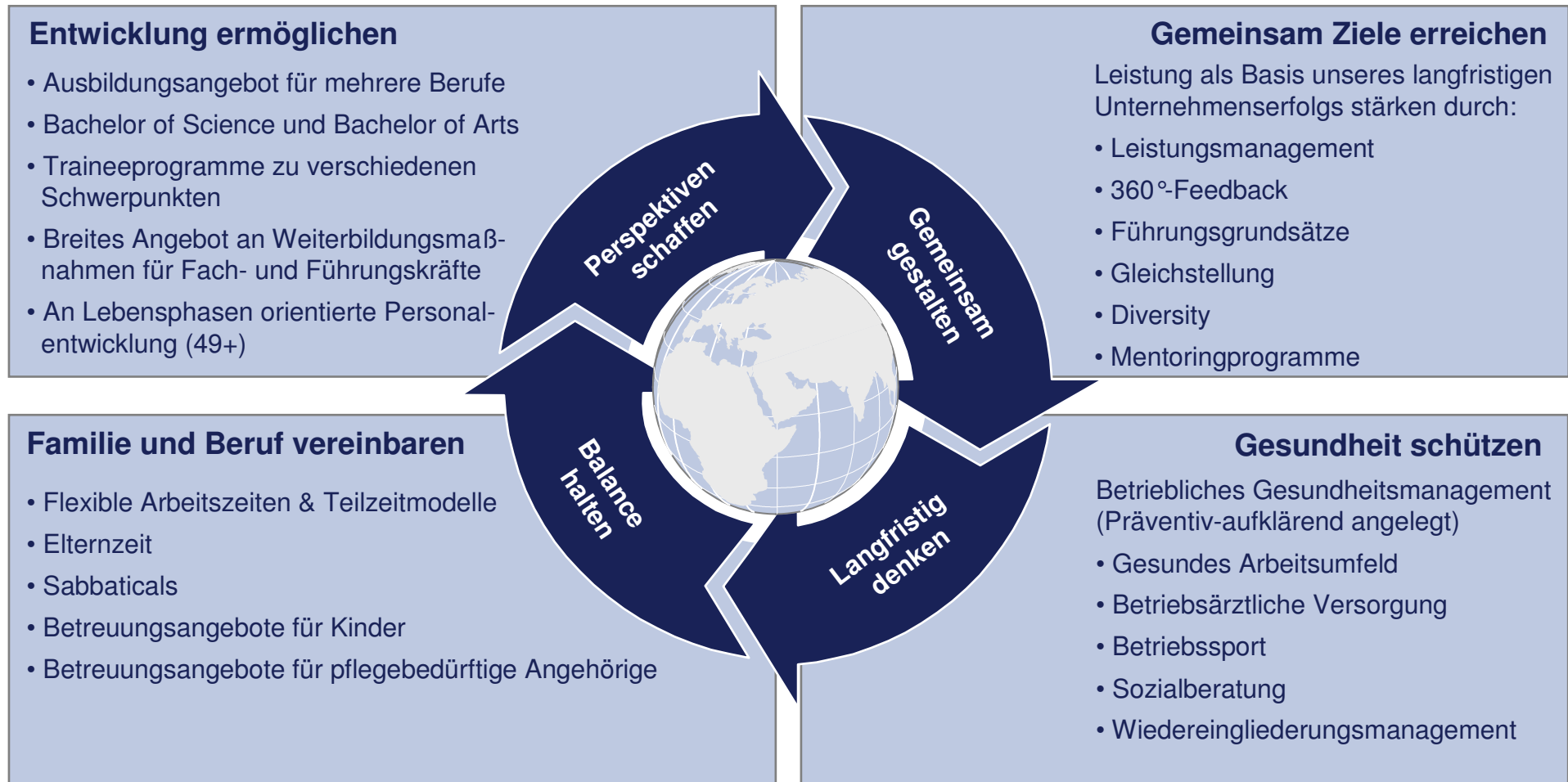




Mitarbeiter: Konkrete Ziele

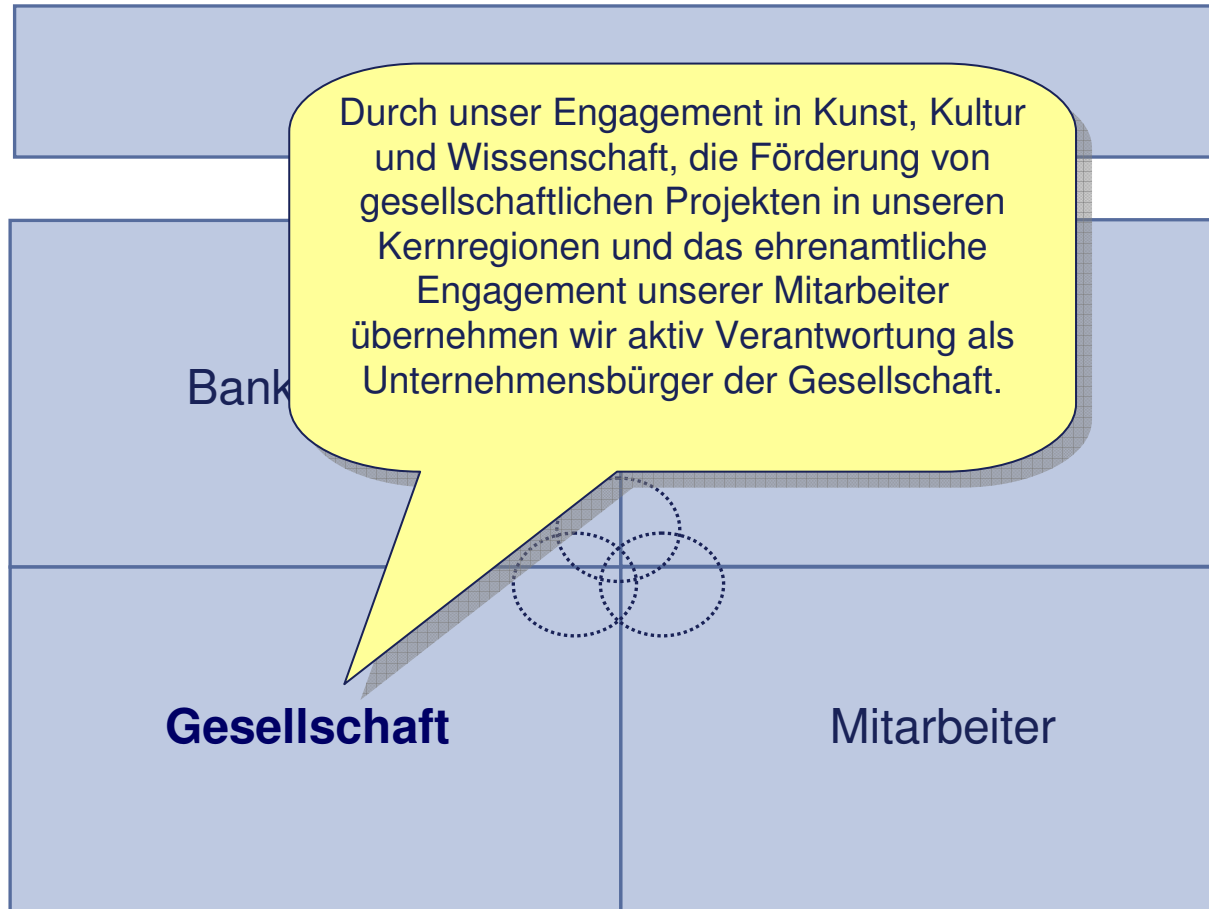


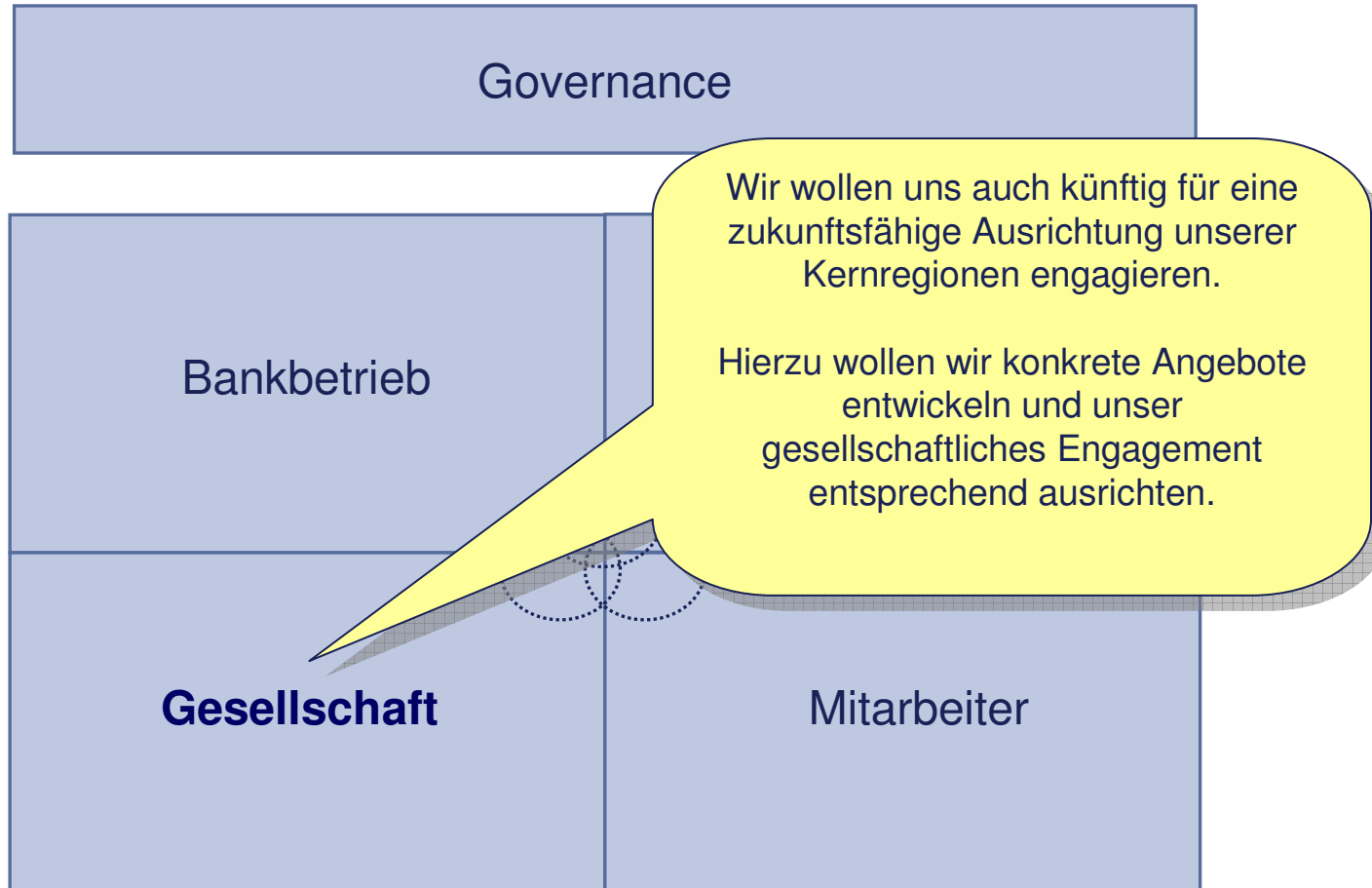
Füreinander engagieren ...



Miteinander handeln ...

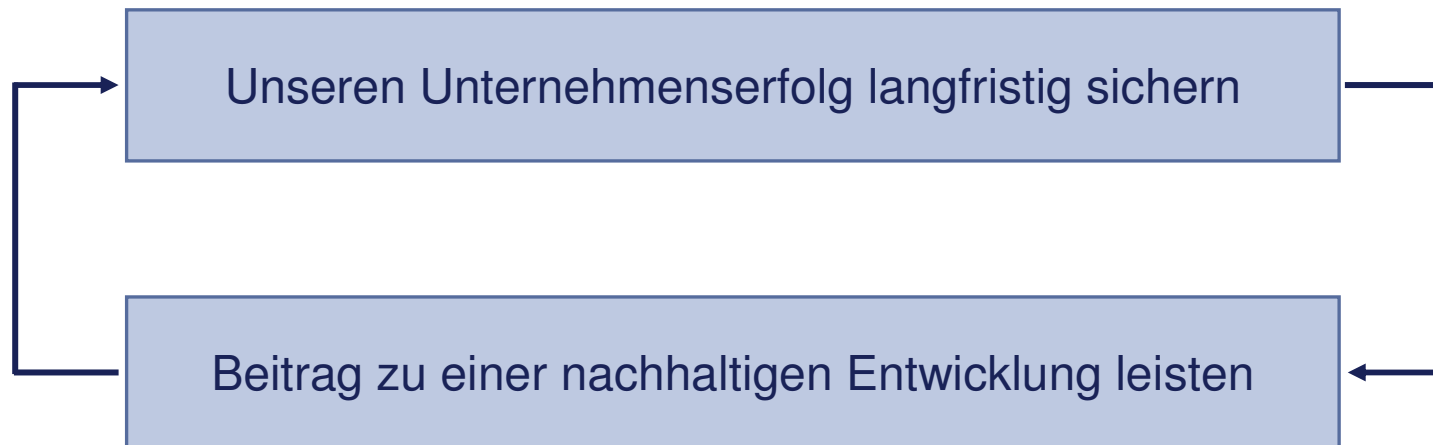




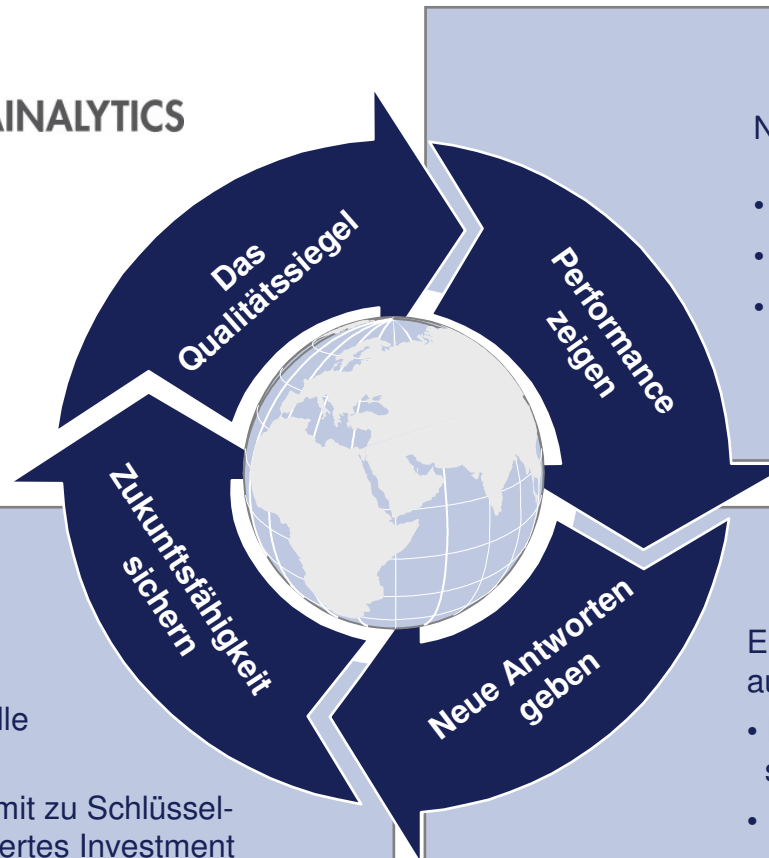


Beiträge für eine zukunftsfähige Entwicklung





Als nachhaltiges Investment bewertet



Rating als Maßstab

Nachhaltigkeitsratings sind ein Indikator:

- gelebter Unternehmensverantwortung
- ganzheitlicher Unternehmensführung
- der Zukunftsfähigkeit von Unternehmen

Neue Chancen

Nachhaltigkeitsratings erschließen nachhaltig orientierte Investoren

- Immer mehr private und institutionelle Anleger achten auf Nachhaltigkeit
- ⇒ Nachhaltigkeitsratings werden damit zu Schlüsselindikatoren für ein zukunftsorientiertes Investment
- ⇒ Ratings sichern bestehende und erschließen zusätzliche Investoren

Neue Antworten

Eigner und Investoren erwarten Antworten auf neue Herausforderungen

- Nachhaltige Wirtschaftsweise entwickelt sie
- Ratings messen ihren Erfolg
- Stellen die Ergebnisse Investoren zur Verfügung

NORD/LB: Nachhaltigkeit - Microsoft Internet Explorer bereitgestellt von der IBM

Adresse <https://www.nordlb.de/Nachhaltigkeit.6804.0.html>

Startseite Sitemap Kontakt Services English Suchbegriff

Online-Banking
direkt zu: Finanzstatus
Anmelden
Sicherheit im Internet
Kreditkarte online
Deka FondsCenter

Privatkunden
Firmenkunden
Structured Finance
Financial Markets
Internationales Geschäft
Sparkassen
Öffentliche Kunden
Regionalwirtschaft
Private Banking
Die NORD/LB
Porträt
Konzernzahlen im Überblick
Standorte weltweit
Beteiligungen und Tochterunternehmen
Nachhaltigkeit
Governance
Kerngeschäft
Bankbetrieb
Mitarbeiter
Gesellschaft
Wir fördern
NORD/LB Landesbank für Sachsen-Anhalt
Sicherungsmechanismen
Rechtliche Hinweise

Investor Relations
Presse
Karriere
Services

Startseite Sitemap Kontakt Services English

Die NORD/LB Nachhaltigkeit

Nachhaltigkeit

Die Ausrichtung der NORD/LB soll auch nachfolgenden Generationen dienen. Darum ist unser Handeln seit jeher darauf angelegt, die Entwicklung der NORD/LB dauerhaft tragfähig zu gestalten. Nachhaltigkeit bedeutet für uns deshalb, verantwortlich zu wirtschaften, um nachfolgenden Generationen eine ökologisch intakte sowie wirtschaftlich und sozial stabile Welt zu sichern. Hierfür engagieren wir uns – als Nutzer von Ressourcen und Energien, als Anbieter von Produkten und Leistungen, als Arbeitgeber und als Unternehmensbürger der Gesellschaft.

Strategie Unsere Nachhaltigkeitsstrategie gibt unserem Handeln eine klare und einheitliche strategische Richtung, die Unternehmenserfolg und Unternehmensverantwortung miteinander verknüpft.	Nachhaltigkeitsstrategie 2013 (PDF, 28 KB)
Governance Wir verankern Nachhaltigkeit in der Unternehmenssteuerung und im Management und setzen uns anspruchsvolle Ziele für die Umsetzung.	Details
Kerngeschäft Mit innovativen Produkten bei Finanzierungen, Kapitalanlagen und Beratungsleistungen unterstützen wir unsere Kunden bei ihrer zukunftsfähigen Ausrichtung und realisieren damit für unser Unternehmen neue Chancen im Kerngeschäft.	Details
Bankbetrieb Wir steigern unsere Ökoeffizienz durch Einsparungen von Ressourcen, Energien und Emissionen. Einen besonderen Fokus legen wir hierbei auf die Energieeffizienz.	Details
Mitarbeiter Unsere Mitarbeiterinnen und Mitarbeitern bieten wir ein attraktives Arbeitsumfeld und die Möglichkeit, sich stetig weiterzuentwickeln.	Details
Gesellschaft Durch unser Engagement in Kunst, Kultur und Wissenschaft, die Förderung von gesellschaftlichen Projekten in unseren Kernregionen und das ehrenamtliche Engagement unserer Mitarbeiter übernehmen wir aktiv Verantwortung als Unternehmensbürger der Gesellschaft.	Details

[Seite empfehlen](#) [Drucken](#) [Seitenanfang](#)

Startseite Impressum AGB Rechtliche Hinweise Kontakt

Kontakt
NORD/LB
Friedrichswall 10
30159 Hannover

Frank Siemers
Nachhaltigkeitsbeauftragter
Tel.: 0511 / 361-5352
Fax: 0511 / 361-985352
[E-Mail senden](#)

Bericht
Laden Sie sich den kompletten Nachhaltigkeitsbericht als PDF herunter:
[„Dauerhafte Entwicklung unternehmen“ \(PDF, 937 KB\)](#)
[Acrobat Reader Download](#)

Special
[52* NORD - Nachhaltig wirtschaften \(PDF, 1,3 MB\)](#)

Performance
[Nachhaltigkeitsrating \(PDF, 115 KB\)](#)

Externe Links

Mitgliedschaften
[Verein für Umweltmanagement in Banken, Sparkassen und Versicherungen e.V.](#)
[Klima-Allianz Hannover 2020](#)
[Umweltaktion Klimawandel & Kommunen](#)

nen

Finanzgruppe

Start

NORD/LB



NORD/LB Nachhaltigkeitsmanagement

Frank Siemers
Konzernentwicklung / Investor Relations / Sustainability
Friedrichswall 10
30159 Hannover
Tel. 0511-361-5352
Fax 0511-361-98-5352
E-mail: frank.siemers@nordlb.de