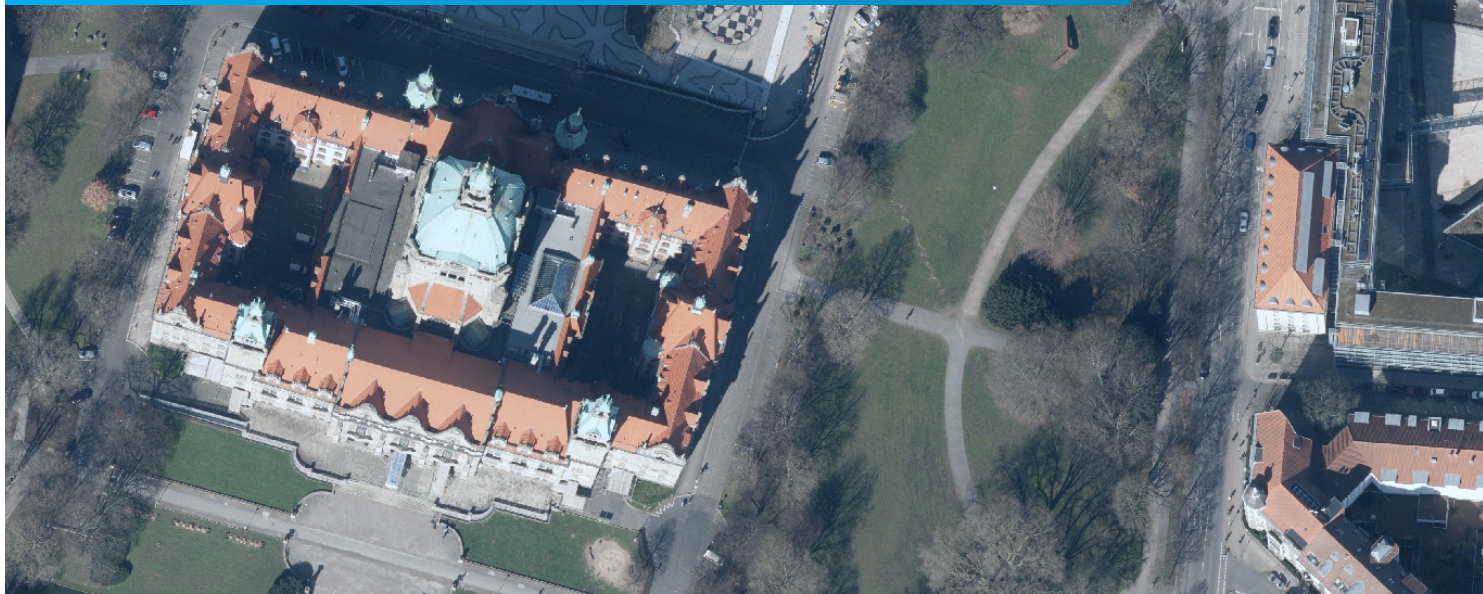




PRODUKTINFORMATION HISTORISCHE ORTHOPHOTOS JAHRGANG 2015

www.opengeodata-hannover.de



Landeshauptstadt Hannover

**HAN
NOV
ER** 

BESCHREIBUNG

Bereits seit den 50er Jahren wurden regelmäßig analoge Luftbildbefliegungen für das Stadtgebiet der Landeshauptstadt Hannover durchgeführt. In einem aufwendigen Prozess wurden diese historischen Luftbildnegative bearbeitet. Die digitalen Orthophotos sind maßstabstreu und können direkt mit Karten gleichen Maßstabes verglichen oder mit Fachdaten digital zusammengeführt und überlagert werden.

Aufgrund des Alters und unterschiedlicher Herstellungsprozesse kann es im Vergleich zu den aktuellen Luftbilddaten zu geringen Lageversätzen kommen.

Herausgeber Landeshauptstadt Hannover, FB Planen und Stadtentwicklung, Bereich Geoinformation

Befliegungstage 22.03.2015

Veröffentlichungsdatum 08.2024

Darstellungsgebiet Stadtgebiet Landeshauptstadt Hannover

Ausgaben 24 Bit RGB , Bodenauflösung (GSD) 20cm

Lagebezugssystem ETRS89 (UTM), EPSG-Code 25832

Bereitstellung Rasterdaten: JPEG + JGW (RGB 8 bit)
854 Luftbilder

Lizenz Creative Commons Namensnennung 4.0 DE

Ansprechpartner Servicecenter Geoinformation
Fachbereich Planen und Stadtentwicklung der
Landeshauptstadt Hannover
Rudolf-Hillebrecht-Platz 1
30159 Hannover
Tel. (05 11) 1 68 - 4 22 17
Fax (05 11) 1 68 - 4 65 75
E-Mail: geoservice@hannover-stadt.de
www.opengeodata-hannover.de