

EINFACH GUT

About



gruppeomp



RASTEDE



BREMEN

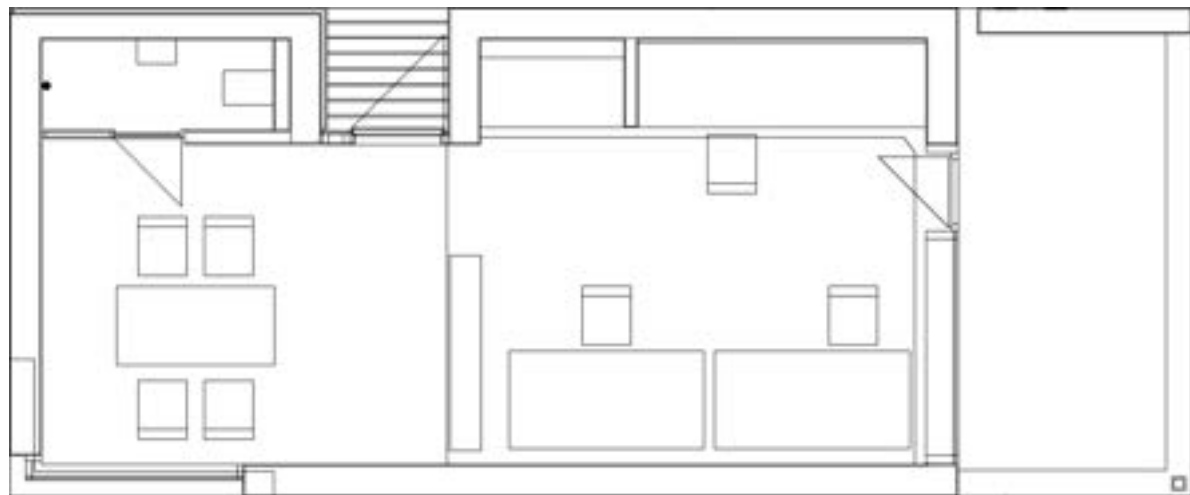


HANNOVER





EINFACH MACHEN





2002

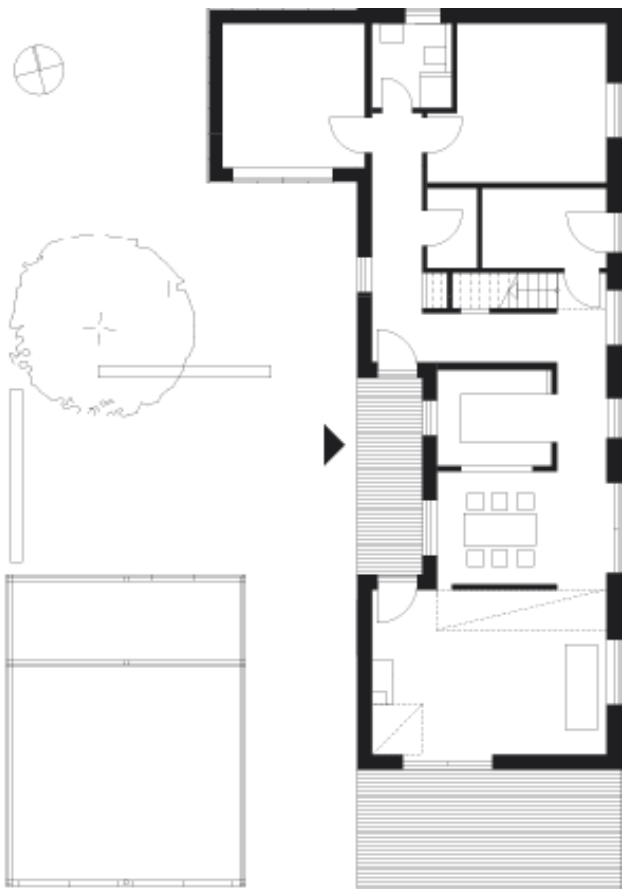
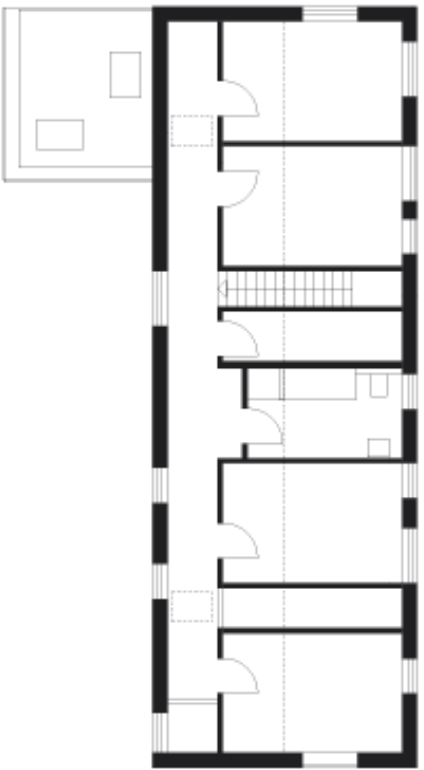


2020

GRUPPEOMP BÜRO



GRUPPEOMP SCHOKOHAUS







GRUPPEOMP WOHNBEBAUUNG ALTENBEKENER DAMM



GRUPPEOMP INTENSE LAAGBOUW GRONINGEN



GRUPPEOMP ÜBERSEEINSEL

Das Nest
miteinander wachsen

ungewöhnlich wohnen - Kids Markus Lefrançois + gruppeomp



GRUPPEOMP KIDS GEWOBA

Wir haben einen tollen Gemeinschaftsraum, in dem wir toben und spielen können, als Ausgleich nutzen wir unsere Flurfläche doppelt und haben dort unsere Küche.

Meine kleine Schwester und ich teilen uns das große Zimmer. Jetzt können wir sogar mit unserer großen Carrera-Bahn spielen.



Hurra! Endlich kann ich mein neues rotes Fahrrad direkt vor der Haustür neben dem Bobbycar von meinem Bruder abstellen. Wenn es regnet, können wir direkt vor der Haustür spielen!



2-3 Personen
ca. 61 m²

am Nachbarschaftsgang



2-3 Personen
ca. 58 m² + 17 m² Schachraum

am Nachbarschaftsgang



3 Personen
ca. 58 m² + 17 m² Schachraum

am Nachbarschaftsgang



GRUPPEOMP ELLENER HOF

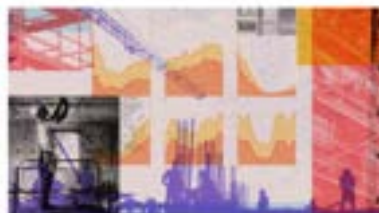


GRUPPEOMP ZVK HANNOVER

EINFACH GUT

Explodierende Baukosten machen Wohnungsbau zunehmend unmöglich

Die Baufinanziererin steht in der Krise. Gleichzeitig herrscht Wohnungsmangel. Daher steigen, wie sich der Neubau erschließt – und wie Deutschland im europäischen Vergleich dasteht.



Six Minuten stehen Baustellen in deutschen Städten still. Mehrere große Projektentwickler haben Insolvenz angemeldet.

Nächste Immobilien-Insolvenz: Baukrise zieht immer mehr Firmen in den Abgrund

WIRTSCHAFT

STELLENMARKT GELD MOTOR-NEWS KARRIERE DIGITAL SMART LIVING MITTELSTAND

WIRTSCHAFT BAUKRISE

„Wer heute baut, geht bankrott“ – längere Krise im Wohnungsbau steht bevor

Stand: 21.02.2024 | Lesedauer: 2 Minuten

Wie DIN-Normen das Bauen verteuern – und was dahinter steckt

Die Bauwirtschaft klagt oft über staatliche Regulierungswut. Doch mit 355 Normen verteuert die Industrie selbst das Bauen. Die Bundesregierung will gegensteuern.

Tilke Borsling
10.08.2023 - 11:00 Uhr

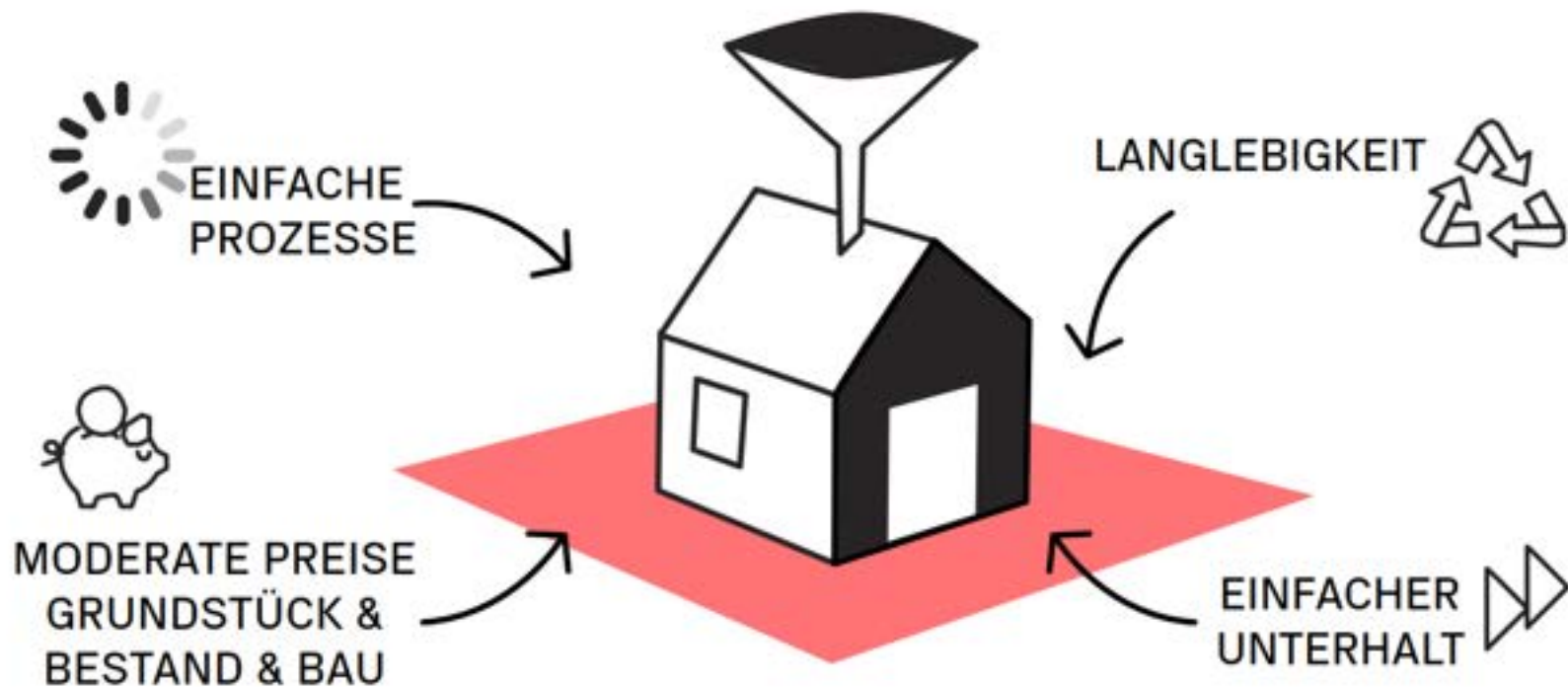
Teures Bauen

Geywitz will Kostencheck für DIN-Normen

Gesetze und behördliche Vorschriften gehören zu den wichtigsten Kostentreibern auf dem Bau. Die zuständige Ministerin Klara Geywitz will nun gegensteuern – aber nicht bei den staatlichen Vorgaben.

**WENIGER BAUEN
EINFACHER BAUEN
BESTAND AKTIVIEREN**

Ökonomisch, Ökologisch und Sozial



Alain de Botton

Glück
und
Architektur

Von der
Kunst, daheim
zu Hause
zu sein





KOSTEN
QUANTITÄT
SCHNELLIGKEIT

Dabei geht es nicht nur um die bauliche Qualität, sondern auch um die architektonische Qualität, um Dauerhaftigkeit, um Wertschätzung, um Lebensqualität, wertgenerierende Aspekte der Immobilienwirtschaft.

QUALITÄT



Einfach gut!

Einfach gut!, so nennt sich ein Modellprojekt, das die Architektenkammer Niedersachsen zusammen mit der [NBank](#), dem [Land Niedersachsen](#) und dem [vdw Niedersachsen Bremen](#) 2022 auf den Weg gebracht hat. Der Niedersächsische Bauminister Olaf Lies hat die Schirmherrschaft übernommen. Einfach gut! unterbreitet Lösungen, um das Planen und Bauen zukünftig nachhaltiger, aber auch einfacher und damit kostengünstiger zu machen.

"Einfaches Bauen setzt voraus ...

... dass wir uns auf das Wesentliche reduzieren und die Planungsziele an den Bedarfen und nicht an den Komfortansprüchen vor allem auch der Auftraggeber ausrichten. Zudem müssen wir uns angewöhnen, von Systemlösungen, die ein Rundum-Sorglos-Paket anbieten, abzurücken, und unsere konstruktiven Kenntnisse nutzen, um zu einfachen, auf den jeweiligen Einsatzbereich ausgerichteten Detaillösungen zu gelangen."

Dipl. Ing. Architektin und Stadtplanerin Karin Kellner, Vorstandsmitglied der Architektenkammer Niedersachsen



Foto: Christian Wyrwa



"In den letzten Jahren

... sind die Anforderungen an den Wohnungsbau auf allen Ebenen explodiert. Eine Rückbesinnung zu den Ansätzen des einfachen Bauens ist dringend notwendig. Wie im Nachkriegswohnungsbau der 50er Jahre geht es um reduziertes, langlebiges, robustes Bauen. Ein geringer Energieverbrauch ist selbstverständlich, die erforderliche Energie muss CO₂-frei erzeugt sein. Die Menschen müssen sich - jenseits aller Förderprogramme - ihre Wohnungen auch leisten können. Das steht für mich im Vordergrund."

Gebäudetyp

e

Bayerische
Architektenkammer



EINFACH GUT
ABER WIE ?



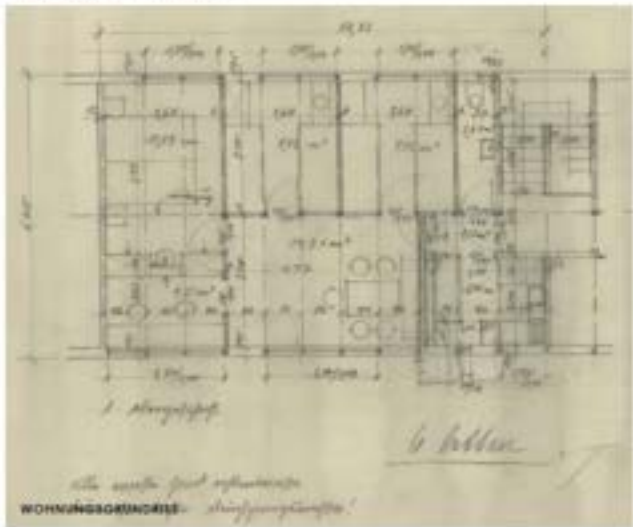
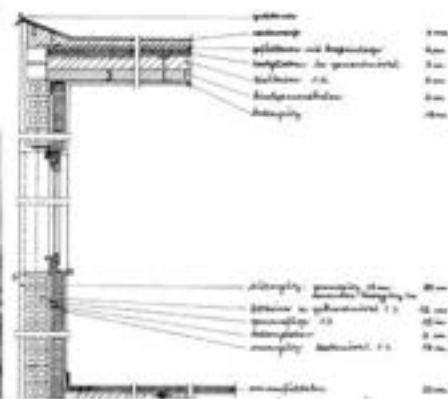
FLORIAN NAGLER TU MÜNCHEN EINFACH BAUEN



WOHNRAUM MIT ARBEITSNICHE



FASSADENSCHNITT



MUSTERHAUS 1929/34

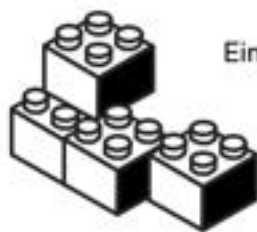
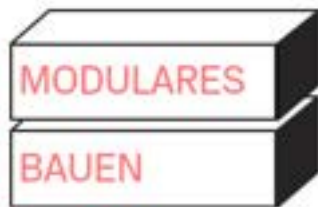


HÜBOTTER + STÜRKEN + DIMITROVA, BLUMLAEGER FELD CELLE

A yellow lemon-shaped logo with a stem at the top and a small nub at the bottom. The text is centered within the lemon.

gruppeomp

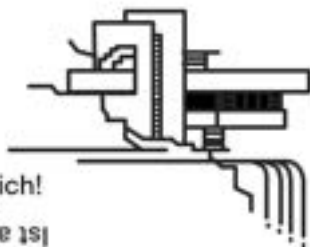
EINFACH
BAUEN



SERIELLES
BAUEN

Passt überall?

INDIVIDUELLES
BAUEN



Alles ist möglich!
Ist alles möglich?



EINFACHES
BAUEN ?





SERIELLES
MODULARES
BAUEN



SERIELLES
MODULARES
BAUEN

Auch serielles Bauen kann vor Ort in Handarbeit erstellt werden.
Auch modulares Bauen wird je nach Aufgabe individualisiert.
Auch Individuelles Bauen arbeitet mit vorgefertigten
seriellen und modularen Elementen.

Der Versuch der Abgrenzung schränkt die Möglichkeiten,
die beste Lösung für die zu bewältigende Aufgabe zu finden, ein.

Alle drei versuchen die gestellte Aufgabe möglichst ökonomisch zu erfüllen.
Alle drei sind Aspekte des Einfachen Bauens. Individuelles Bauen ist genauso wenig
pauschal kompliziert, wie Serielles Bauen pauschal einfach ist.

Eine klare Abgrenzung der Bauarten und Materialien ist nicht zielführend.
Wir brauchen:





WERKZEUGKÄSTEN



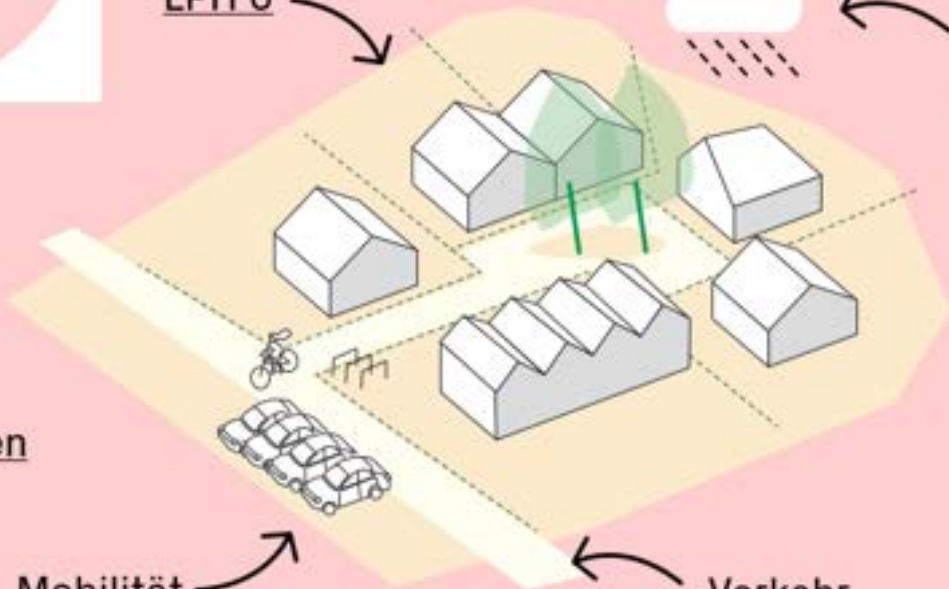


WERKZEUGKASTEN QUARTIER

LPH 0



Wasser-
management



B-Plan
Festsetzungen

Beteiligungs-
verfahren /
Partizipation

Mischnutzungen

Mobilität

Verkehr

20 KlimaWohL-Punkte, die das Quartier Herzkamp auszeichnen

- 1 Kaltluftleitbahnen
- 2 Straßenbäume
- 3 Regenwasserkonzept
- 4 Schutzwall
- 5 Quartiersplatz
- 6 Dachbegrünung
- 7 Klimaangepasste Bauweise
- 8 Unterflursystem für Müll
- 9 Waldsaum
- 10 Vorsorgender Bodenschutz

hinsichtlich
Klimaanpassung

- 11 Igellaufwege
- 12 Kfz 40 - Häuser
- 13 BHKW in Verbindung mit Solarthermie
- 14 Parkpalette
- 15 Stadtbahnhaltestelle
- 16 Carsharing-Plätze
- 17 Ladeinfrastruktur für E-Fahrzeuge

hinsichtlich
nachhaltiger Stadtentwicklung
und Klimaschutz
(Synergieeffekte)

- 18 Öffentlichkeitsarbeit
- 19 Kooperativer Planungs- und Umsetzungsprozess
- 20 Phasenübergreifender Ansatz

hinsichtlich
des Planungs- und
Umsetzungsprozesses



KLIMAWOHL HIL

Wohnbebauung Hilligenwöhrn-Herkamp
Hannover
2020

PARK PALETTE



HIL
Wohnbebauung Hilligenwöhrn-Parkcamp
Hannover
2020

Visualisierung horribase2.com
groupcamp



GRUPPEOMP FOTO CASPAR SESSLER

QUARTIERSGARAGE

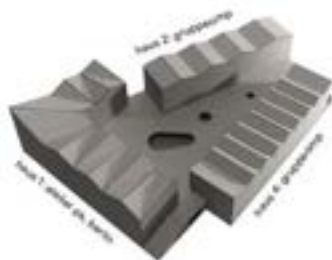
Eine Quartiersgarage für 4 Bauabschnitte



PARKEN IM HOF



Masterplan De zwarte Hond und RMP



SEH

Wohnbebauung Ellener Hof, Gebäude 384

Bremen

2022

Fotografie Caspar Seefeldt, Bremen
gruppeomp





HAUS

WERKZEUGKASTEN HAUS

STRUKTUR

BÄDER +
KÜCHEN

TRAGWERK

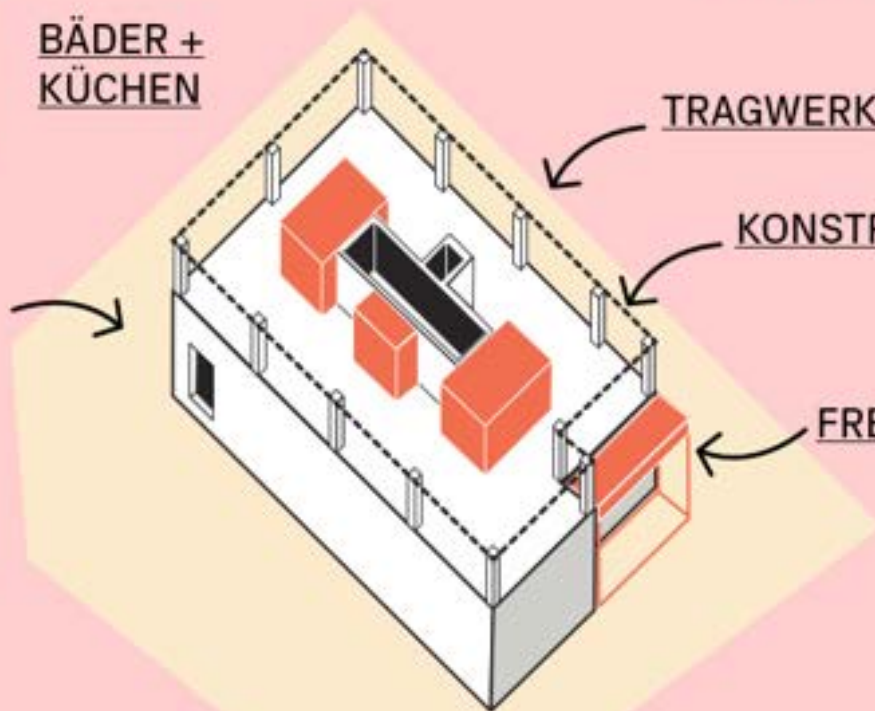
KONSTRUKTION

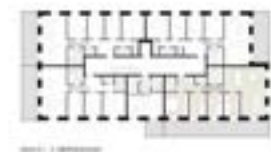
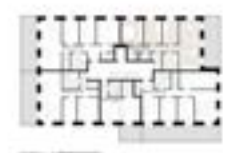
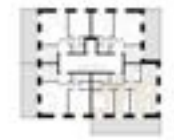
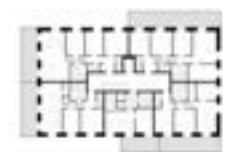
FASSADE

ERSCHLIESSUNG

FREISITZE

MATERIAL

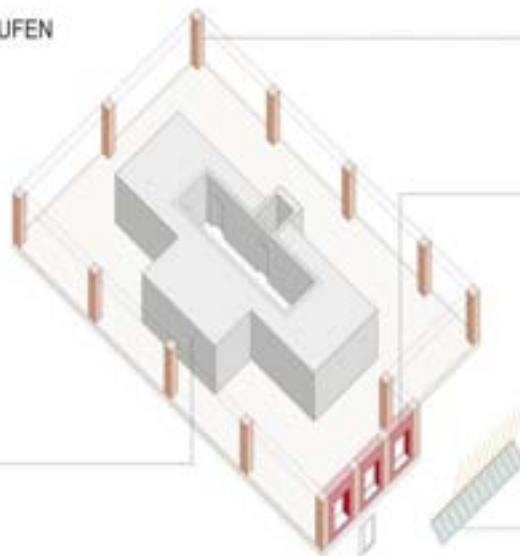




PIKTOGRAMM INNOVATIONSSTUFEN

ÜBERNAHME DER EINZELNEN KOMPONENTEN JE NACH ZIELSETZUNG DURCH
[A] GLOBALE INDUSTRIELLE PRODUZENTEN ODER
[B] LOKALE ANBIETER
ZUR STEIGERUNG DER EFFIZIENZ BEI EINER BEIBEHALTUNG LOKALER TRADITIONEN UND GESTALTUNGEN

1. KOMPONENTE:
ERSCHLIESSUNGS- UND VERSORGENSKERN
- perspektivisch als vorgefertigtes, standardisiertes Element



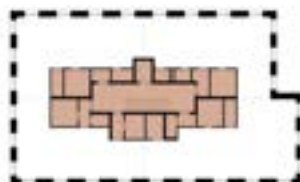
2. KOMPONENTE:
DECKEN UND TRAGSTRUKTUR
- standardisiertes, durch Materialinnovationen optimiertes Tragwerk

3. KOMPONENTE:
FASSADE
- Beibehaltung regionaler Handwerkstraditionen zur Erzeugung von Identität

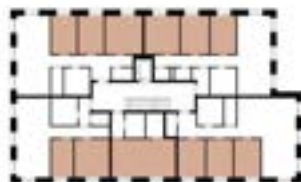
4. KOMPONENTE:
FENSTERELEMENTE
- Innovation in Richtung Smart Window

5. KOMPONENTE:
STROMERZEUGUNG / -SPEICHERUNG

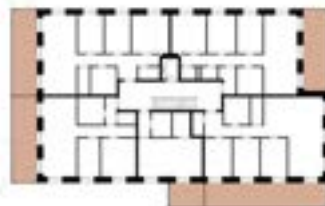
STRUKTURPIKTOGRAMME



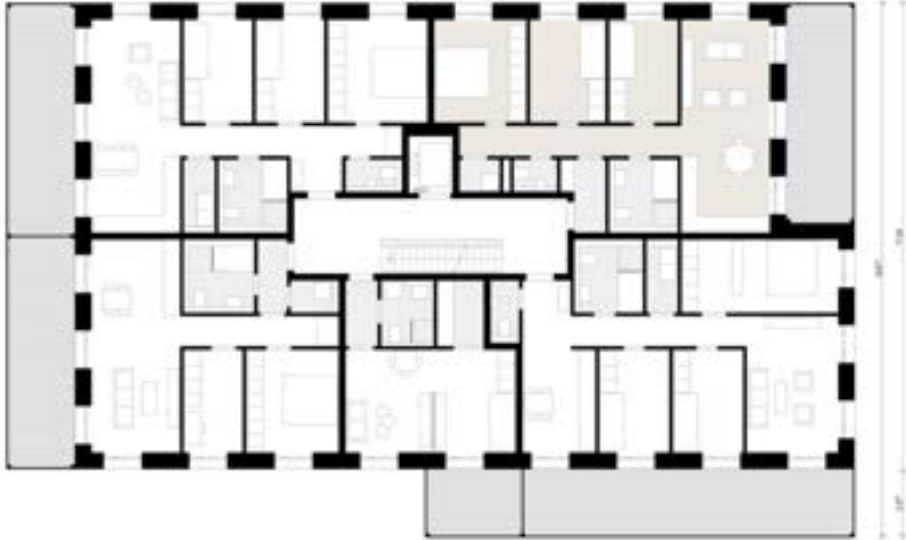
IN DER LÄNGE VARIABLE KERN
MIT VERSORGENSSCHICHTEN
UND KOMPAKTE SPANNWEITEN



VARIABLE RAUMSCHICHT FÜR
FLEXIBLE GRUNDRISSKONFIGURATIONEN



GROSSE BALKONE IN ALLE HIMMELSRICHTUNGEN
ALS ERWEITERUNG DES INNENRAUMES



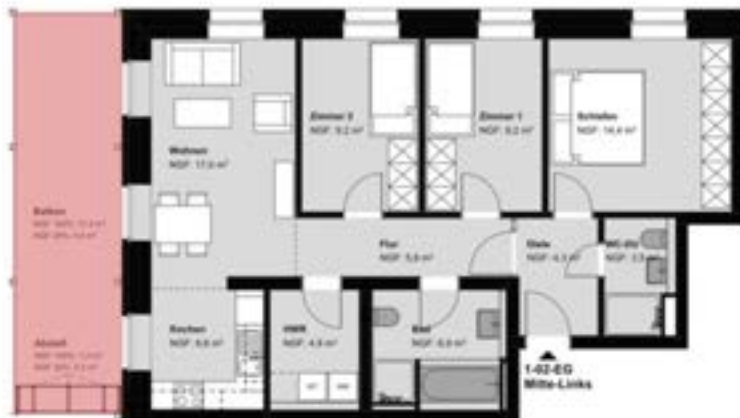
ROBUSTE STRUKTUR



4 ZIMMER Wohnung UNTER 80 QM WOHNFLÄCHE

HIL

Wohnbebauung Hilligenwöhren-Herkamp
Hannover
2020



Grundrissausschnitt

- Kompakte 4-Zimmer-Wohnung mit ca. 86 m²
- Kinderzimmer zw. 9 m² bis 10 m²
- großzügige Balkonregale als Wohnraumerweiterung
- Abstellräume auf Balkonregalen
- Balkonregal fällt nicht unter Flachdachrichtlinie





GRUPPEOMP FOTO CASPAR SESSLER





3-Zi-WHG
71 m²

exkl. Abstellschrank
z. B. auf Balkon + 2,0 m²



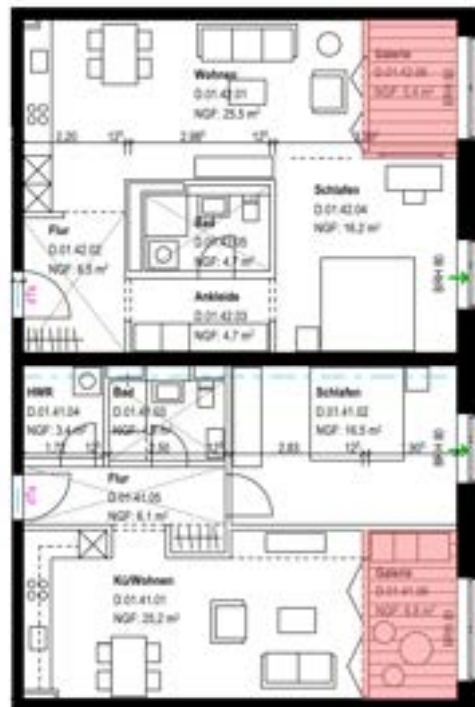
3-Zi-WHG
77 m²

exkl. Abstellschrank
z. B. auf Balkon + 2,0 m²

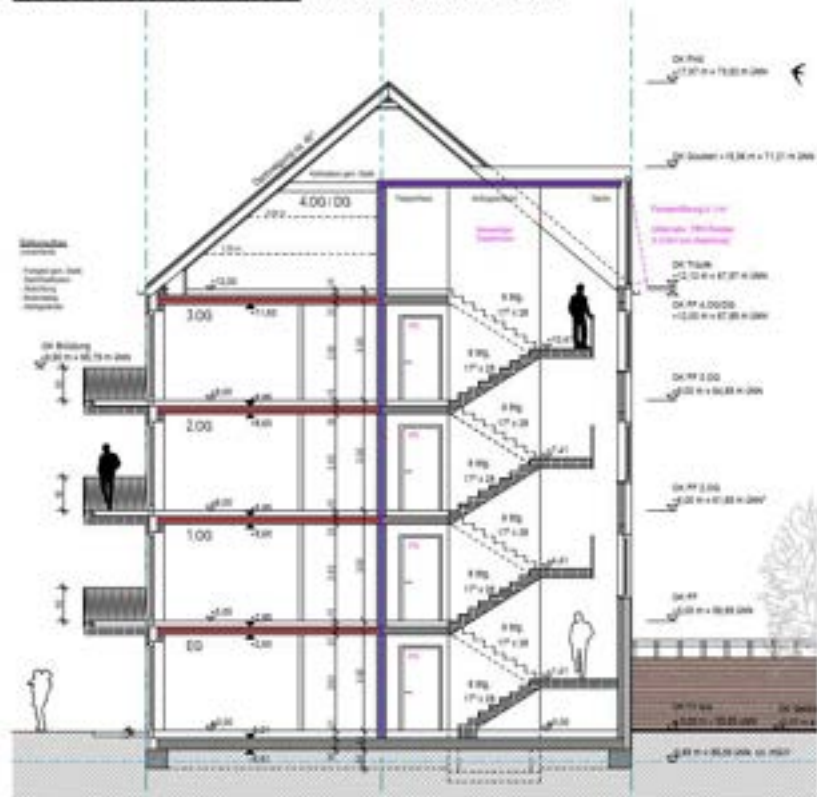


3-Zi-WHG
65 m²

exkl. Abstellschrank
z. B. auf Balkon + 3,0 m²



ABSTELLRÄUME ..unterm Dach



KHG-BA3+4

Wohnbebauung Kleefelders Hofgärten, Baufeld 3+4

Hannover

2021



Fotografie Caspar Sweser, Diemen
gruppeomp



GRUPPEOMP FOTO SCHNEPP RENOU

MATERIAL

- HOLZ ODER MASSIV (Z.B. MONOLITHISCH)
- WANDAUFBAUTEN
- SYSTEMTRENNUNG

BAUSTELLE

- MODULAR / SERIELL
- BAUABLAUF
- VORFERTIGUNG

HAUSTECHNIK

- VERZICHT LÜFTUNGSANLAGE
- VERZICHT AUFZUG
- HEIZKÖRPER / FB-HEIZUNG
- ELEKTROSTANDARD
- WÄRMEKOMFORT

KONSTRUKTION

WÄRMESCHUTZ

- ANFORDERUNGEN
- WANDAUFBAUTEN
- SOMMERLICHER WÄRMESCHUTZ

SCHALLSCHUTZ

- TREPPEN
- TÜREN UND FENSTER
- WÄNDE UND DECKEN

BARRIEREFREIHEIT

- RAUMGRÖSSEN
- TÜREN UND FENSTER
- SCHWELLEN UND ÜBERGÄNGE



LEBENS-
ZYKLUS

WERKZEUGKASTEN LEBENSZYKLUS

LANGLEBIGKEIT
MATERIALITÄT

MIETER:INNEN
ZUFRIEDENHEIT



QUALITÄT

WIEDERVERWERTUNG

UNTERHALT

INKLUSION

UMBAU

FLEXIBILITÄT /
ANPASSUNGSFÄHIGKEIT





COWORKING IM QUARTIER

Coworking



Die Flexibilität der Grundrisstruktur ermöglicht die Umnutzung einzelner Wohnungen zu kleineren Büro oder Gewerbeeinheiten.

Wohnen



KBS

Kronsberg Süd, B3 Haus H
Hannover
2021

WER KANN WAS MITBRINGEN?

- BAUHERRIN
- ARCHITEKTURPLANUNG
- FACHPLANUNGEN
- GUTACHTER
- MIETER / KÄUFER

EINFACHES PLANEN UND BAUEN

- MINISTERIUM
- STADT
- FÖRDERTÖPFE
- "EINFACH GUT" (AKNDS) / GEBÄUDETYP E (BAK)
- HOCHSCHULEN

← ↑

WIE GEHT ES WEITER?

↓

ZIEL

GEDANKEN DES EINFACHEN BAUENS AUF DAS
TÄGLICHE BAUEN ÜBERTRAGEN!

EINFACH GUT...

EINFACH MACHEN

MERCI.